

SİLİFKE-O32-a-10-a

İL : MERSİN

SİLİFKE-O32-a-05-d

4 091 635.01

4 091 500

4 091 500

4 091 000

4 091 000

4 090 500

4 090 500

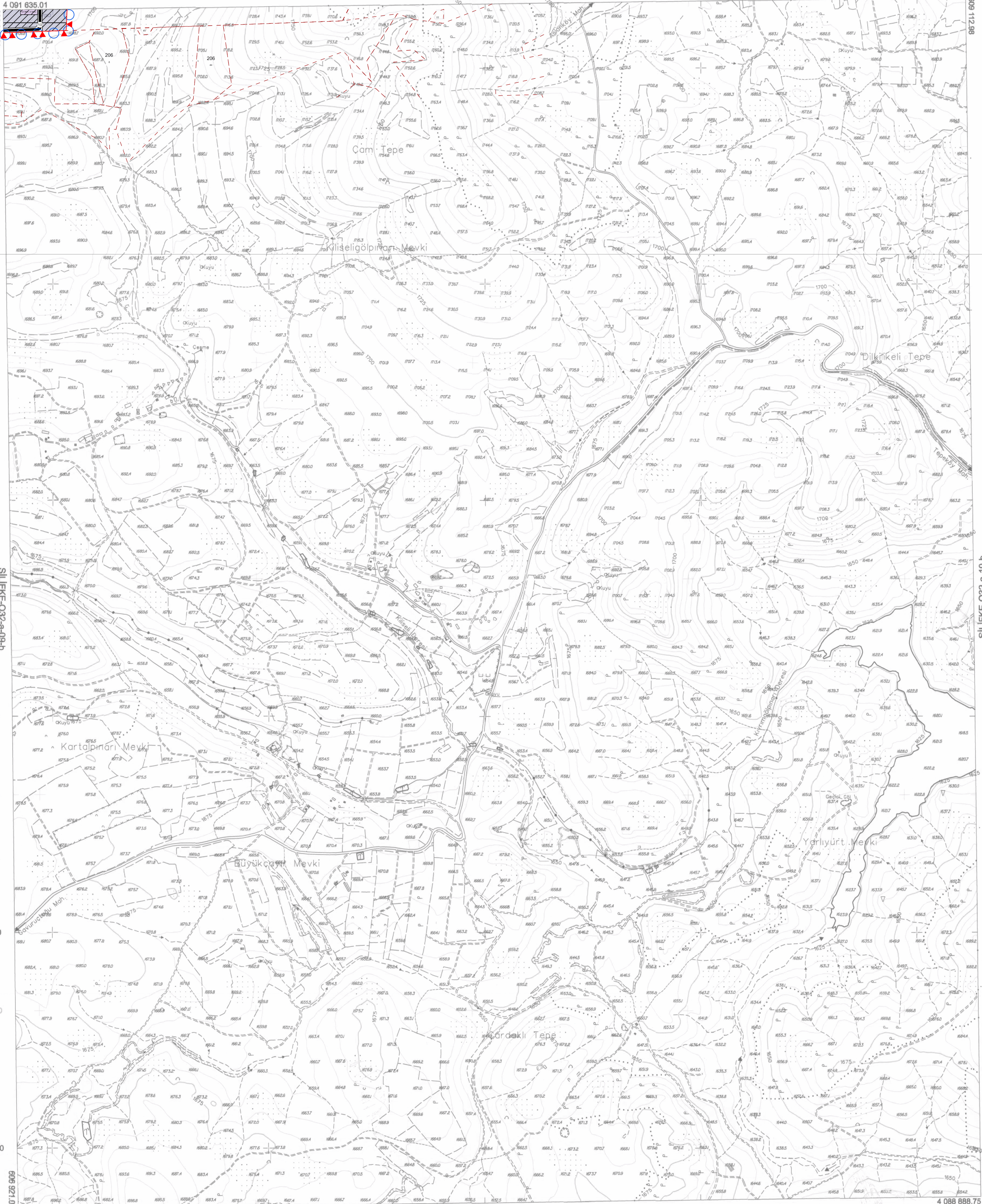
4 090 000

4 090 000

4 089 500

4 089 500

4 089 000



+ ED50 Grid

+ ITRF Grid

01					32
06					40
11			A		
16					
21	22	23	24	25	

Koordinatlar ve pafta bölümlenmesi en son güncellenmiş TUTGA'ya bağlı 2005.0 epejünde, GRS80 elipsoidi ve Transversal Mercator (TM) izdüşümünde, düzenlenmiştir. Temmuz 2015 tarihinde çekilen renkli hava fotoğraflarından üretilmiştir. Yapılar Şağak çizgileriyle gösterilmiştir. Eşyükseklik eğrisi aralığı 5 metredir. Yüklencil firma: ER-ME MÜHENDİSLİK MÜŞ.TİC.VE SAN.LTD.ŞTİ.

Proje Yöneticisi

Metin EREL
Harita Mühendisi

KONTROL

Özgür YILDIRIM
Harita TeknikeriM. LİHTO SEVİNDİ
Harita Kadastro ŞefiBayram TÖRE
Harita Şube Müdür V.Mustafa SOLAK
İmar ve Şehircilik Dal. Bşk.

Mersin iline ait fotogrametrik yöntemle üretilen 1/5000 ölçekli sayısal halihazır harita 3194 Sayılı İmar Kanununun 7/a maddesine göre

ONAYLANDI

25.07.2019
M. GÜBAROĞLU
Belediye Başkanı a.
Genel Sekreter Yardımcısı

1:5000