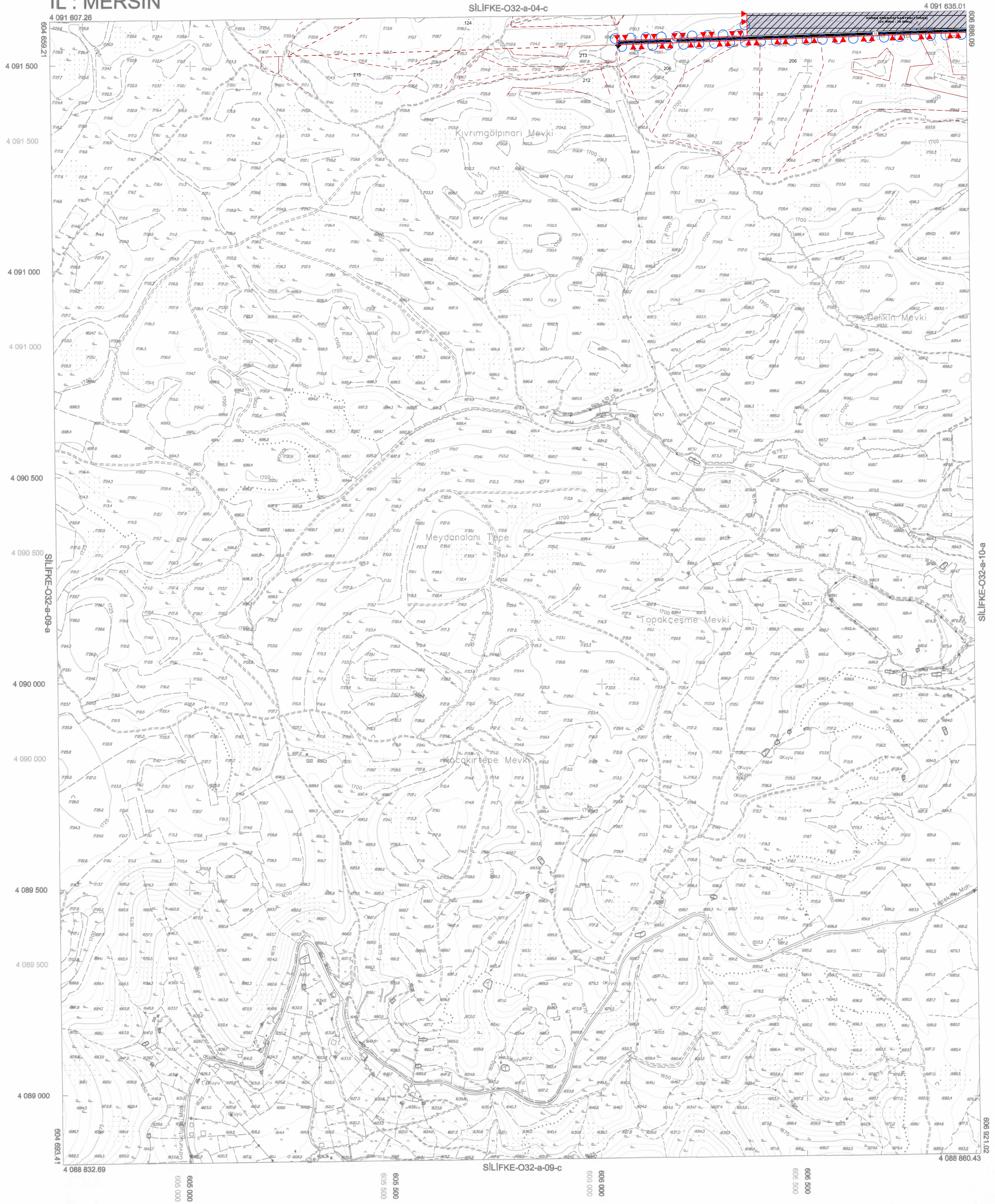


SİLİFKE-O32-a-09-b

İL : MERSİN



+ ITRF Grid

01					
06				09	
11		A			
16					
21	22	23	24	25	

Koordinatlar ve pafta bölünmesi  
en son güncellenmiş TUTGAYA bağlı  
2005.0 epoğunda, GRS80 ellipsoid ve  
Transversal Mercator (TM) izdüşümünde,  
düzenlenmiştir.

Temmuz 2015 tarihinde çekilen renkli hava  
fotoğraflarından üretilmiştir.

Yapılar Sakaç çizgileriyle gösterilmiştir.  
Eşyükseklik eğrisi aralığı 5 metredir.

Yüklenici firma: ER-ME MÜHENDİSLİK  
MÜŞ.TİC.VE SAN.LTD.ŞTİ.

11/14/

## PLANT TISSUES

© 2005 Blackwell Publishing Ltd, *Journal of Internal Medicine* 258: 105–112

Handa Yusuke, M.D.

...and the ...

Mersin iline ait fotogrametrik yöntemle üretilen  
1/5000 ölçekli sayısal halihazır harita  
3194 Sayılı İmar Kanununun 7/a maddesine göre

ONAYLANDI

25.7.2019

*[Signature]*

Hasan SUBAROĞLU  
Belediye Başkan a.  
Genel Sekreter Yardımcısı