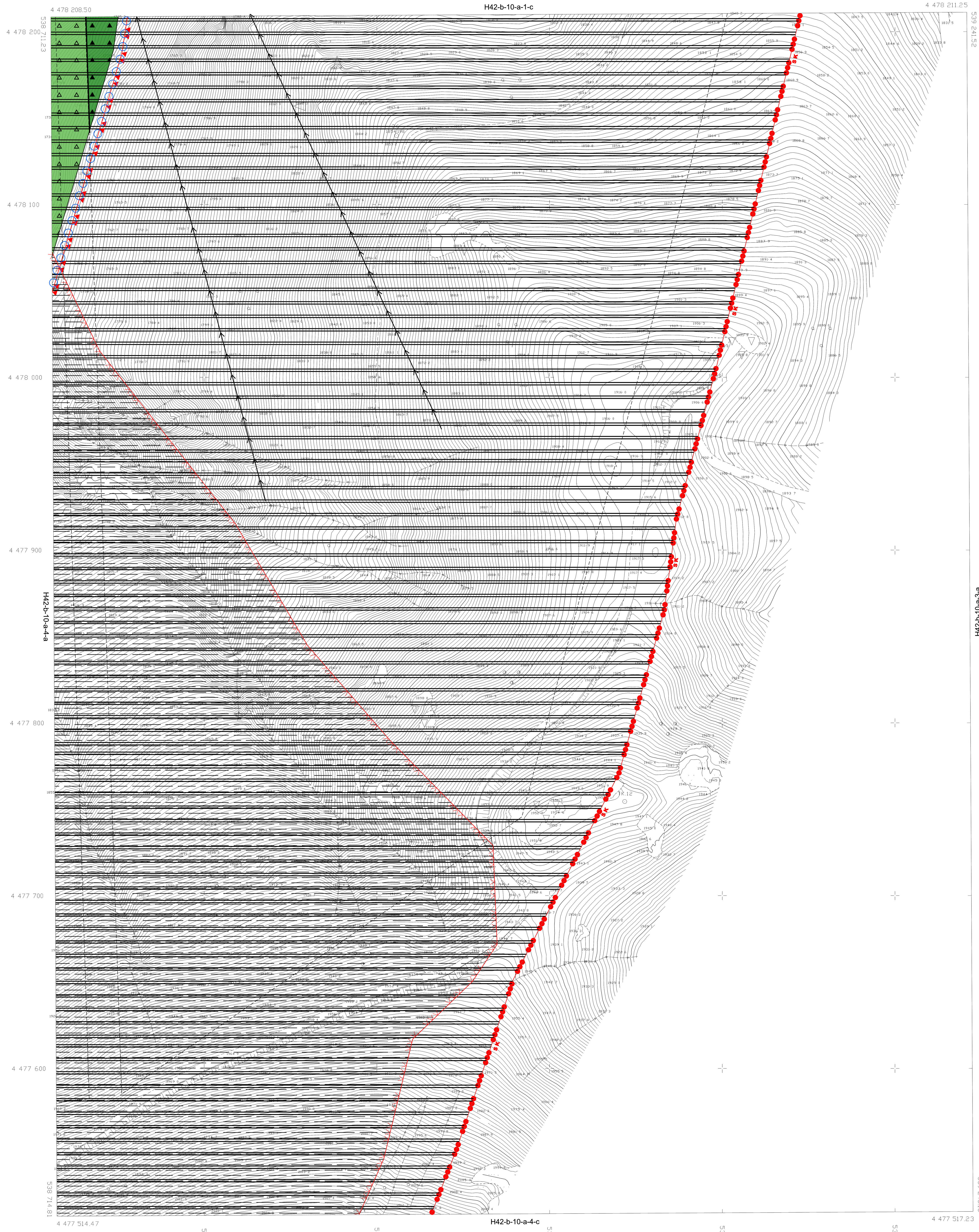


GÜMÜŞHANE SÜLEYMANIYE
KÜLTÜR VE TURİZM KORUMA VE GELİŞİM BÖLGESİ
1/1.000 ÖLÇEKLİ KORUMA AMAÇLI UYGULAMA İMAR PLANI

ADİ BOYADI	KASE - İMZA	H42-B	H42-B	H42-B
Nihal YILDIZ ŞEHİR PLANÇISI		09-B-2-B	10-A-1-A	10-A-1-B
Süleyman ERDOĞAN RESTORATÖR MİMAR		H42-B-1-C	H42-B-2-D	H42-B-2-C
Fatih YAĞCI PEYZAJ MİMARİ		H42-B-3-A	H42-B-3-B	H42-B-3-C
Kutlu Çiğdem YILDIRIM HARİTA MÜHÜRÜSÜ		H42-B-4-C	H42-B-4-D	H42-B-4-E
		H42-B-5-A	H42-B-5-B	H42-B-5-C
		H42-B-6-A	H42-B-6-B	H42-B-6-C
		H42-B-7-A	H42-B-7-B	H42-B-7-C
		H42-B-8-A	H42-B-8-B	H42-B-8-C
		H42-B-9-A	H42-B-9-B	H42-B-9-C
		H42-B-10-A	H42-B-10-B	H42-B-10-C
		H42-B-11-A	H42-B-11-B	H42-B-11-C
		H42-B-12-A	H42-B-12-B	H42-B-12-C
		H42-B-13-A	H42-B-13-B	H42-B-13-C
		H42-B-14-A	H42-B-14-B	H42-B-14-C
		H42-B-15-A	H42-B-15-B	H42-B-15-C
		H42-B-16-A	H42-B-16-B	H42-B-16-C
		H42-B-17-A	H42-B-17-B	H42-B-17-C
		H42-B-18-A	H42-B-18-B	H42-B-18-C
		H42-B-19-A	H42-B-19-B	H42-B-19-C
		H42-B-20-A	H42-B-20-B	H42-B-20-C
		H42-B-21-A	H42-B-21-B	H42-B-21-C
		H42-B-22-A	H42-B-22-B	H42-B-22-C
		H42-B-23-A	H42-B-23-B	H42-B-23-C
		H42-B-24-A	H42-B-24-B	H42-B-24-C
		H42-B-25-A	H42-B-25-B	H42-B-25-C

01	02	03	04	05
06	07	08	09	10
11	12	13	14	15
16	17	18	19	20
21	22	23	24	25

SÜLEYMANIYE KIŞ SPORLARI MERKEZİ
(GÜMÜŞHANE)
H42-b-10-a-4-b



İTIF-96 KOORDİNAT SİSTEMİNDE VE
2005.0. EROĞUNDA LAMDA MÜHÜRÜSÜ,
HRT MAK.İTH.İHR. TARAFINDAN YAPILAN
39 ADET HALHAZİR HARİTA ÖZETİDİR.
20/11/2017



İLLER BANKASI ANONİM ŞİRKETİ
OSMAN NURİ OSMANLI
MEKANSAL PLANLAMA DAİRESİ BAŞKANI

Milge GÜRDOĞAN EYDURAN
Şehir Plançısı

Plan İstem No: UID-20112748
Karar Arşiv No: 41/2026
Ölçek: 1/1000

"Kültür ve Turizm Koruma ve Gelişim Bölgesi ile Sürdürülebilir
Koruma ve Kontrolü Kullanım Alanı Sınırları İçerisinde Kalan
Gümüşhane İl, Merkez İlçe, Süleymaniye Kayak Merkezi 1:1.000
Ölçekli Koruma Amaçlı Uygulama İmar Planına İlişkin" 19. maddesiyle Bakanlık
Makamının 11.03.2026 tarih ve 15138436 sayılı Önerisi ile 1 maddesiyle
Cumhurbaşkanlığı Kararnamesinin 109. maddesiyle onaylanmıştır.

ÇEVRE, ŞEHİRCİLİK VE İKLİM BÜYÜKLÜĞÜ BAŞKANLIĞI
Tabii Varlıkların Koruma Genel Müdürlüğü

Sule DURGUT ÖZTÜRK
İmar Planlama Daire Başkanı

SÜLEYMANIYE KIŞ SPORLARI MERKEZİ H42-b-10-a-4-b
(GÜMÜŞHANE)

1/1000

04/07/2017 TARİHİNDE ÇEKİLEN HAVA FOTOĞRAFLARINDAN ÜRETİLEN
PAFTALARDA İYİLENDİRİLMİŞ VE YERSEL BÜYÜLTÜME BİRİM GİRİŞİ
SINIRLARINDAN YAPILMIŞTIR.

NOT: HALHAZİR HARİTA SINIRI BELEDİYE/MÜCAVİR ALAN OLARAK
KULLANILMAZ.

MÜTEHMMİN: LAMDA MÜHÜRÜSÜ HAR. MAK. İTH. İHR. SAN. TİC.
LTD.ŞTİ

M. Kemal