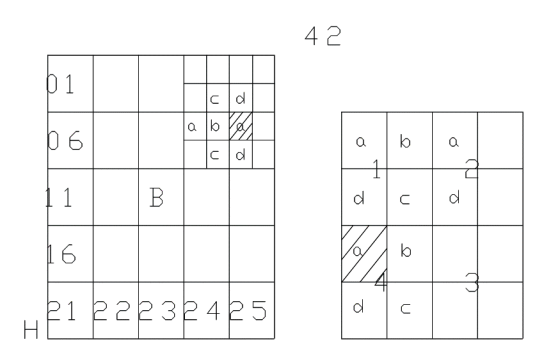
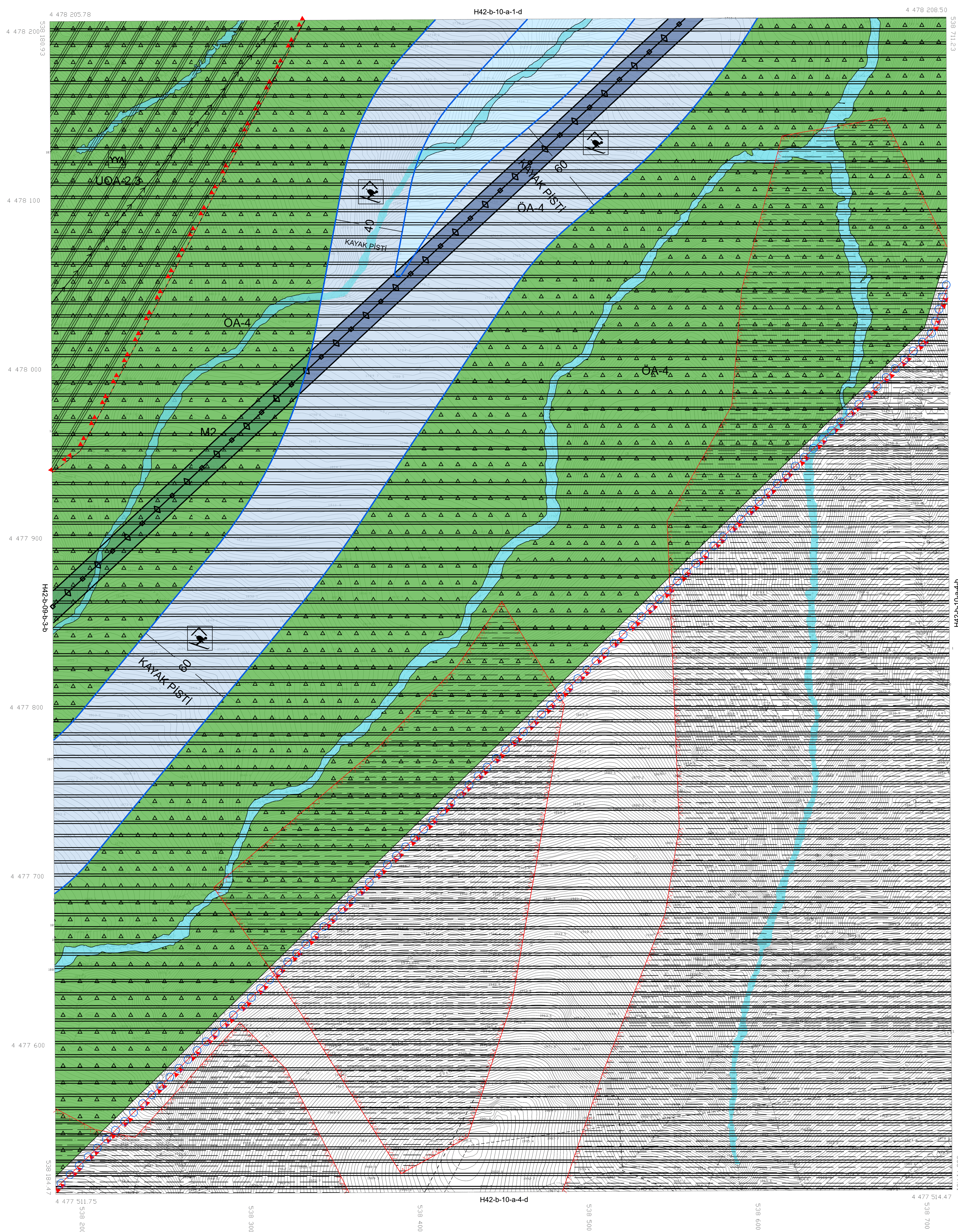


**GÜMÜŞHANE SÜLEYMANIYE
KÜLTÜR VE TURİZM KORUMA VE GELİŞİM BÖLGESİ
1/1.000 ÖLÇEKLİ KORUMA AMAÇLI UYGULAMA İMAR PLANI**

ADLI BOYADI	KASE - İMZA	H42-B	H42-B	H42-B
Nihal YILDIZ ŞEHİR PLANÇISI		09-B-2-B	10-A-1-A	10-A-1-B
Sibel Dilsara ERDOY BİÇME RESTORATÖR MİMAR		H42-B-1-C (S.Ş.Ş.Ş.Ş.)	H42-B-2-D	H42-B-2-C
Fatih YAĞCI PEYZAJ MİMARİ		H42-B-3-A	H42-B-3-B	H42-B-3-C
Kutlu Çağrı YILDIRIM HARİTA MÜHÜRÜSÜ		H42-B-4-A	H42-B-4-B	H42-B-4-C
		H42-B-5-A	H42-B-5-B	H42-B-5-C
		H42-B-6-A	H42-B-6-B	H42-B-6-C
		H42-B-7-A	H42-B-7-B	H42-B-7-C
		H42-B-8-A	H42-B-8-B	H42-B-8-C
		H42-B-9-A	H42-B-9-B	H42-B-9-C
		H42-B-10-A	H42-B-10-B	H42-B-10-C
		H42-B-11-A	H42-B-11-B	H42-B-11-C
		H42-B-12-A	H42-B-12-B	H42-B-12-C
		H42-B-13-A	H42-B-13-B	H42-B-13-C
		H42-B-14-A	H42-B-14-B	H42-B-14-C
		H42-B-15-A	H42-B-15-B	H42-B-15-C
		H42-B-16-A	H42-B-16-B	H42-B-16-C
		H42-B-17-A	H42-B-17-B	H42-B-17-C
		H42-B-18-A	H42-B-18-B	H42-B-18-C
		H42-B-19-A	H42-B-19-B	H42-B-19-C
		H42-B-20-A	H42-B-20-B	H42-B-20-C
		H42-B-21-A	H42-B-21-B	H42-B-21-C
		H42-B-22-A	H42-B-22-B	H42-B-22-C
		H42-B-23-A	H42-B-23-B	H42-B-23-C
		H42-B-24-A	H42-B-24-B	H42-B-24-C
		H42-B-25-A	H42-B-25-B	H42-B-25-C
		H42-B-26-A	H42-B-26-B	H42-B-26-C
		H42-B-27-A	H42-B-27-B	H42-B-27-C
		H42-B-28-A	H42-B-28-B	H42-B-28-C
		H42-B-29-A	H42-B-29-B	H42-B-29-C
		H42-B-30-A	H42-B-30-B	H42-B-30-C
		H42-B-31-A	H42-B-31-B	H42-B-31-C
		H42-B-32-A	H42-B-32-B	H42-B-32-C
		H42-B-33-A	H42-B-33-B	H42-B-33-C
		H42-B-34-A	H42-B-34-B	H42-B-34-C
		H42-B-35-A	H42-B-35-B	H42-B-35-C
		H42-B-36-A	H42-B-36-B	H42-B-36-C
		H42-B-37-A	H42-B-37-B	H42-B-37-C
		H42-B-38-A	H42-B-38-B	H42-B-38-C
		H42-B-39-A	H42-B-39-B	H42-B-39-C
		H42-B-40-A	H42-B-40-B	H42-B-40-C
		H42-B-41-A	H42-B-41-B	H42-B-41-C
		H42-B-42-A	H42-B-42-B	H42-B-42-C
		H42-B-43-A	H42-B-43-B	H42-B-43-C
		H42-B-44-A	H42-B-44-B	H42-B-44-C
		H42-B-45-A	H42-B-45-B	H42-B-45-C
		H42-B-46-A	H42-B-46-B	H42-B-46-C
		H42-B-47-A	H42-B-47-B	H42-B-47-C
		H42-B-48-A	H42-B-48-B	H42-B-48-C
		H42-B-49-A	H42-B-49-B	H42-B-49-C
		H42-B-50-A	H42-B-50-B	H42-B-50-C
		H42-B-51-A	H42-B-51-B	H42-B-51-C
		H42-B-52-A	H42-B-52-B	H42-B-52-C
		H42-B-53-A	H42-B-53-B	H42-B-53-C
		H42-B-54-A	H42-B-54-B	H42-B-54-C
		H42-B-55-A	H42-B-55-B	H42-B-55-C
		H42-B-56-A	H42-B-56-B	H42-B-56-C
		H42-B-57-A	H42-B-57-B	H42-B-57-C
		H42-B-58-A	H42-B-58-B	H42-B-58-C
		H42-B-59-A	H42-B-59-B	H42-B-59-C
		H42-B-60-A	H42-B-60-B	H42-B-60-C
		H42-B-61-A	H42-B-61-B	H42-B-61-C
		H42-B-62-A	H42-B-62-B	H42-B-62-C
		H42-B-63-A	H42-B-63-B	H42-B-63-C
		H42-B-64-A	H42-B-64-B	H42-B-64-C
		H42-B-65-A	H42-B-65-B	H42-B-65-C
		H42-B-66-A	H42-B-66-B	H42-B-66-C
		H42-B-67-A	H42-B-67-B	H42-B-67-C
		H42-B-68-A	H42-B-68-B	H42-B-68-C
		H42-B-69-A	H42-B-69-B	H42-B-69-C
		H42-B-70-A	H42-B-70-B	H42-B-70-C
		H42-B-71-A	H42-B-71-B	H42-B-71-C
		H42-B-72-A	H42-B-72-B	H42-B-72-C
		H42-B-73-A	H42-B-73-B	H42-B-73-C
		H42-B-74-A	H42-B-74-B	H42-B-74-C
		H42-B-75-A	H42-B-75-B	H42-B-75-C
		H42-B-76-A	H42-B-76-B	H42-B-76-C
		H42-B-77-A	H42-B-77-B	H42-B-77-C
		H42-B-78-A	H42-B-78-B	H42-B-78-C
		H42-B-79-A	H42-B-79-B	H42-B-79-C
		H42-B-80-A	H42-B-80-B	H42-B-80-C
		H42-B-81-A	H42-B-81-B	H42-B-81-C
		H42-B-82-A	H42-B-82-B	H42-B-82-C
		H42-B-83-A	H42-B-83-B	H42-B-83-C
		H42-B-84-A	H42-B-84-B	H42-B-84-C
		H42-B-85-A	H42-B-85-B	H42-B-85-C
		H42-B-86-A	H42-B-86-B	H42-B-86-C
		H42-B-87-A	H42-B-87-B	H42-B-87-C
		H42-B-88-A	H42-B-88-B	H42-B-88-C
		H42-B-89-A	H42-B-89-B	H42-B-89-C
		H42-B-90-A	H42-B-90-B	H42-B-90-C
		H42-B-91-A	H42-B-91-B	H42-B-91-C
		H42-B-92-A	H42-B-92-B	H42-B-92-C
		H42-B-93-A	H42-B-93-B	H42-B-93-C
		H42-B-94-A	H42-B-94-B	H42-B-94-C
		H42-B-95-A	H42-B-95-B	H42-B-95-C
		H42-B-96-A	H42-B-96-B	H42-B-96-C
		H42-B-97-A	H42-B-97-B	H42-B-97-C
		H42-B-98-A	H42-B-98-B	H42-B-98-C
		H42-B-99-A	H42-B-99-B	H42-B-99-C
		H42-B-100-A	H42-B-100-B	H42-B-100-C



SÜLEYMANIYE KIŞ SPORLARI MERKEZİ
(GÜMÜŞHANE)
H42-b-10-a-4-a



İTFF-96 KOORDİNAT SİSTEMİNDE VE 2005.0 EPOĞUNDA LAMDA KURULUŞU HRT MAK.İTH.İHR. TARAFINDAN YAPILAN 39 ADET HALHAZİR HARİTA ÖZETİDİR. 20/11/2017



İLLER BANKASI ANONİM ŞİRKETİ
OSMAN NURİ OSMANLI
MEKANSAL PLANLAMA DAİRESİ BAŞKANI

Milge GÜRDOĞAN EYDURAN
Şehir Plançısı

Burhan ÖZDEMİR
2. Bölge Planlama Şube Müdürü

Sule DURGUT ÖZTÜRK
İmar Planlama Daire Başkanı

Plan İstem No: ÜP-20112748
Karar Arşiv No: 41/2026
Ölçek: 1/1000

"Kültür ve Turizm Koruma ve Gelişim Bölgesi ile Sürdürülebilir Koruma ve Kontrolü Kullanım Alanı Sınırları İçerisinde Kalan Gümüşhane İl, Merkez İlçe, Süleymaniye Kayak Merkezi 11.600 Ötekli Koruma Amaçlı Uygulama İmar Planına İlişkin" 19. Pufalık 1/1000 Ölçekli Koruma Amaçlı Uygulama İmar Planı incelendi. Bakanlık Makamının 11.03.2026 tarih ve 15138436 sayılı Öneri ile 1 numaralı Cumhurbaşkanlığı Kararnamesinin 109. maddesi uygulanmıştır.

ÇEVRE, ŞEHİRCİLİK VE İKLİM BÜYÜKLÜĞÜ BAŞKANLIĞI
Tabii Varlıkların Koruma Genel Müdürlüğü

1/1000

MÜTEHMMİT: LAMDA KURULUŞU HRT MAK.İTH.İHR.SAN.İTİC. LTD.ŞTİ

04/07/2027 TARİHİNDE ÇEVİLEN HAVA FOTOGRAFILARINDAN ÜRETİLEN PAFTALARDA İYİNELENDİRME VE YERSEL BULGULANMA İŞİ DİŞİ ÇATI SINIRLARINDAN YAPILMIŞTIR.

NOT: HALHAZİR HARİTA SINIRI BELEDİYE/MÜCAVİR ALAN OLARAK KULLANILMAZ.

SÜLEYMANIYE KIŞ SPORLARI MERKEZİ H42-b-10-a-4-a
(GÜMÜŞHANE)