

GÜMÜŞHANE SÜLEYMANIYE
KÜLTÜR VE TURİZM KORUMA VE GELİŞİM BÖLGESİ
1/1.000 ÖLÇEKLİ KORUMA AMAÇLI UYGULAMA İMAR PLANI

ADLI BOYADI	KABE - İMZA	H42-B	H42-B	H42-B
Nihal YILDIZ ŞEHİR PLANCISI		09-B-2-B	10-A-1-A	10-A-1-B
Süleyman ERDOĞAN RESTORATÖR MİMAR		H42-B-1-C	H42-B-2-D	H42-B-3-C
Fatih YAĞCI PEYZAJ MİMARİ		H42-B-4-B	09-B-3-A	09-B-3-B
Kutlu Çetin YILDIRIM HARİTA MÜHÜRÜSÜ		H42-B-5-B	H42-B-6-D	H42-B-7-C
		H42-B-8-B	H42-B-9-D	H42-B-10-C
		H42-B-11-B	H42-B-12-D	H42-B-13-C
		H42-B-14-B	H42-B-15-D	H42-B-16-C
		H42-B-17-B	H42-B-18-D	H42-B-19-C
		H42-B-20-B	H42-B-21-D	H42-B-22-C
		H42-B-23-B	H42-B-24-D	H42-B-25-C
		H42-B-26-B	H42-B-27-D	H42-B-28-C
		H42-B-29-B	H42-B-30-D	H42-B-31-C
		H42-B-32-B	H42-B-33-D	H42-B-34-C
		H42-B-35-B	H42-B-36-D	H42-B-37-C
		H42-B-38-B	H42-B-39-D	H42-B-40-C
		H42-B-41-B	H42-B-42-D	H42-B-43-C
		H42-B-44-B	H42-B-45-D	H42-B-46-C
		H42-B-47-B	H42-B-48-D	H42-B-49-C
		H42-B-50-B	H42-B-51-D	H42-B-52-C
		H42-B-53-B	H42-B-54-D	H42-B-55-C
		H42-B-56-B	H42-B-57-D	H42-B-58-C
		H42-B-59-B	H42-B-60-D	H42-B-61-C
		H42-B-62-B	H42-B-63-D	H42-B-64-C
		H42-B-65-B	H42-B-66-D	H42-B-67-C
		H42-B-68-B	H42-B-69-D	H42-B-70-C
		H42-B-71-B	H42-B-72-D	H42-B-73-C
		H42-B-74-B	H42-B-75-D	H42-B-76-C
		H42-B-77-B	H42-B-78-D	H42-B-79-C
		H42-B-80-B	H42-B-81-D	H42-B-82-C
		H42-B-83-B	H42-B-84-D	H42-B-85-C
		H42-B-86-B	H42-B-87-D	H42-B-88-C
		H42-B-89-B	H42-B-90-D	H42-B-91-C
		H42-B-92-B	H42-B-93-D	H42-B-94-C
		H42-B-95-B	H42-B-96-D	H42-B-97-C
		H42-B-98-B	H42-B-99-D	H42-B-100-C

KÜLTÜR VE TURİZM KORUMA VE GELİŞİM BÖLGESİ İLE SÜRDÜRÜLEBİLİR KORUMA VE KONTROLLE KULLANIM ALANI SINIRLARI İÇERİSİNDE KALAN GÜMÜŞHANE İLİ MERKEZ İLÇESİ, SÜLEYMANIYE KAYAK MERKEZİNE İLİŞKİN 1/1000 ÖLÇEKLİ KORUMA AMAÇLI UYGULAMA İMAR PLANI

Müge GÜRDOĞAN EYDURAN
Şehir Plancısı

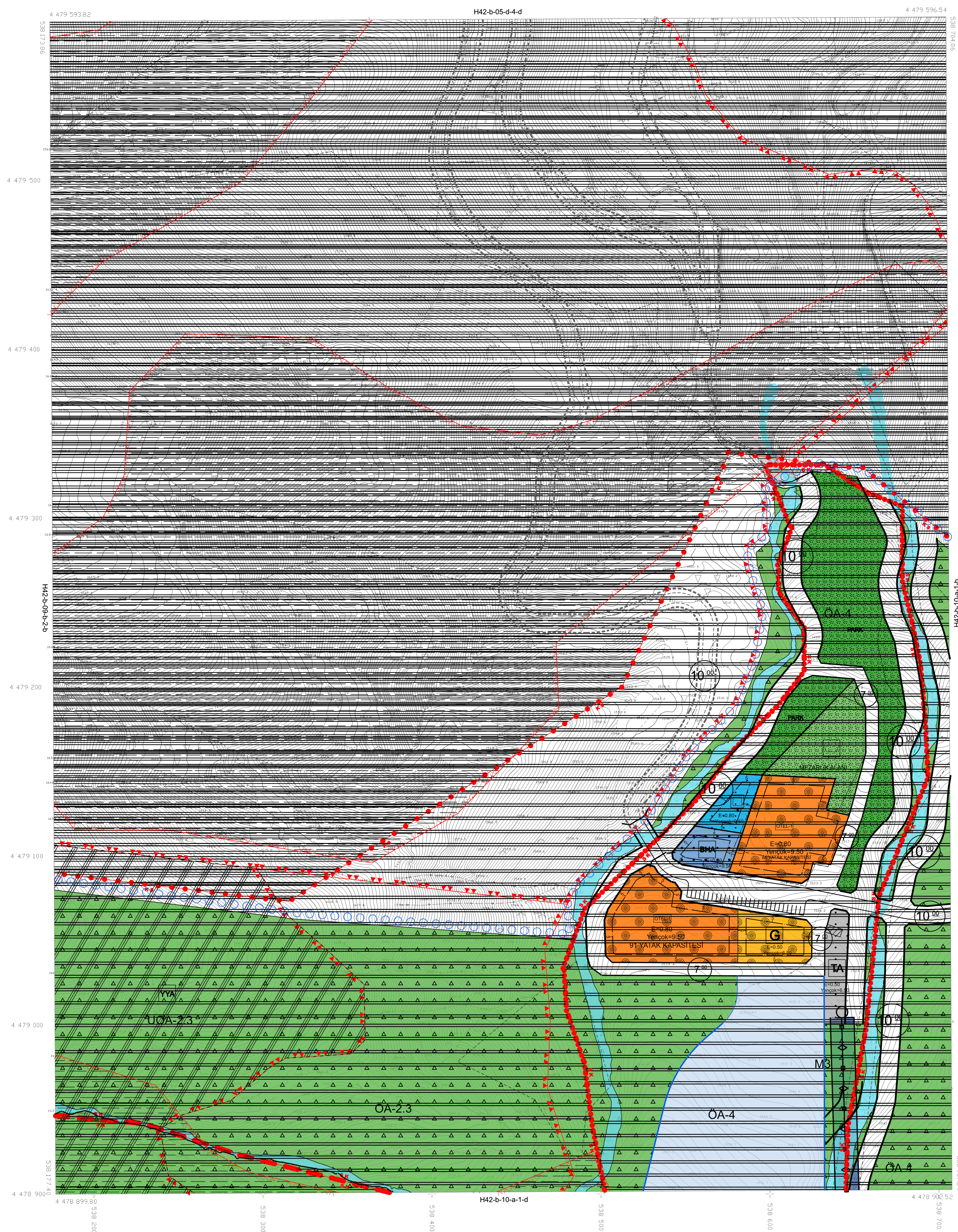
Plan İstem No: ÜP-20112748
Karar Arşiv No: 41/2025
Ölçek: 1/1000

Burhan ÖZDEMİR
2. Bölge Planlama Şube Müdürü

ÇEVRE, ŞEHİRCİLİK VE İKLİM BÜYÜKŞİFELİ BAKANLIĞI
Tehnik Vaziyet Haritası Genel Müdürlüğü

Sule DURGUT ÖZTÜRK
İmar Planlama Daire Başkanı

SÜLEYMANIYE KIŞ SPORLARI MERKEZİ
(GÜMÜŞHANE)
H42-b-10-a-1-a



İTFF-96 KOORDİNAT SİSTEMİNDE VE 2005.0 EPOĞUNDA LANDOK NERİNGS, HRT MAK.İTH.İHR. TARAFINDAN YAPILAN 39 ADET HALHAZIR HARİTA ÖZETİDİR.
20/11/2017



İLLER BANKASI ANONİM ŞİRKETİ
OSMAN NURİ OSMANLI
MEKANSAL PLANLAMA DAİRESİ BAŞKANI

SÜLEYMANIYE KIŞ SPORLARI MERKEZİ H42-b-10-a-1-a
(GÜMÜŞHANE)

1/1000

04/07/2017 TARİHİNDE ÇEVİLEN HAVA FOTOGRAFLARINDAN ÜRETİLEN PAFALANDA İYİMLENDİRİLMİŞ VE YERSEL BÜYÜKLEME İMZA ÖZELİ SINIRLARINDAN YAPILMIŞTIR.
NOT: HALHAZIR HARİTA SINIRI BELEDİYE/MÜCAVİR ALAN OLARAK KULLANILMAZ.

MÜTEHMMİT: LANDOK NERİNGS HAR. MAK. İTH. İHR. SAN. TİC. LTD.ŞTİ.

M. N. Osmanlı