
	<b>Erzurum Valiliği Çevre, Şehircilik ve İklim Değişikliği İl Müdürlüğü</b>	<b>Yayın Tarihi:</b>
	<b>Acil Durum Eylem Planı</b>	<b>Rev Tarihi: 20.06.2026</b> <b>Rev No: 1</b>

KURUM BİLGİLERİ			
<b>Adres</b>	<a href="#">Üniversite Mah. Fatih Sultan Mehmet Blv. No:4, 25240 Yakutiye/Erzurum</a>		
<b>Telefon</b>	<a href="#">(0442) 235 52 02</a>		
<b>E-posta</b>	erzurumcevreseshircilik@hs01.kep.tr		
<b>Faaliyet Alanı</b> <b>Nace Kodu 71.12.01</b>	Yer yüzeyinin araştırılması ve harita yapımına yönelik mühendislik faaliyetleri (jeodezik, fotogrametrik ve hidrografik ölçüm yapma, topoğrafya hizmetleri ile yol, kadastro, topoğrafik, vb. haritaların hazırlanması)		
<b>İşveren/İşveren Vekili</b>			
<b>Tehlike Sınıfı</b>	<input checked="" type="checkbox"/> Az Tehlikeli <input type="checkbox"/> Tehlikeli <input type="checkbox"/> Çok Tehlikeli		
<b>Çalışan Sayısı</b>	205		
RAPOR BİLGİLERİ			
<b>Hazırlama Tarihi</b>	22/06/2026	<b>Geçerlilik Tarihi</b>	22/06/2032
<b>Revizyon No</b>	01	<b>Revizyon Tarihi</b>	22/06/2026

Ek: Destek Elemanı Üyelerinin Atama Yazısı

	<b>Erzurum Valiliği Çevre, Şehircilik ve İklim Değişikliği İl Müdürlüğü</b>	<b>Yayın Tarihi:</b>
	<b>Acil Durum Eylem Planı</b>	<b>Rev Tarihi: 20.06.2026</b> <b>Rev No: 1</b>

### 1-) AMAÇ:

Bu planın amacı **Erzurum Valiliği Çevre, Şehircilik ve İklim Değişikliği İl Müdürlüğü** Merkezinde oluşabilecek acil durumları önceden analiz etmek, herhangi bir acil durumda yapılacak müdahalelerin yöntemini ve görev yapacak personelin sorumluluklarını belirlemektir. Bu plan, işyerinde oluşabilecek acil durumlardan kaynaklanan risk ve etkileri en aza indirmek ve acil duruma kontrollü bir şekilde müdahale edilmesini sağlamak amacıyla hazırlanmıştır.


### **Acil Durum Müdahale Planının ana amaçları şunlardır;**

- Acil durumlarda hızlı bir şekilde organize olmak, acil durumu analiz etmek ve mümkün olan en kısa sürede kontrol altına almak,
- İnsan sağlığını ve insan yaşamını korumak,
- Çevrenin kirlenmesini önlemek,
- Kurum alanında bulunan, kuruma ait ekipman ve diğer malzemeleri korumak,
- Kanun ve yönetmeliklere uymak,
- Acil durumda devlet kuruluşlarıyla ve ilgili özel kuruluşlarla haberleşmeyi sağlamak,
- Acil durumu olabildiğince erken bertaraf edip normal çalışma şartlarına dönmek ve normal operasyonu sürdürmek,
- Yukarıda belirtilen hususları sağlayarak kurumun maddi ve manevi kayıplarını asgariye indirmektir.

Acil durumda görev yapacak personelin görev ve sorumlulukları bu planda belirtilmiştir. Görevli personelin bu planda belirtilen konuları bilmesi ve acil durumda bunları uygulaması talep edilmektedir.

### 2-) KAPSAM VE SORUMLULUK:

Bu plan, acil durumlarda **Erzurum Valiliği Çevre, Şehircilik ve İklim Değişikliği İl Müdürlüğü**'nün tüm çalışanlarını kapsar.

	<b>Erzurum Valiliği Çevre, Şehircilik ve İklim Değişikliği İl Müdürlüğü</b>	<b>Yayın Tarihi:</b>
	<b>Acil Durum Eylem Planı</b>	<b>Rev Tarihi: 20.06.2026</b> <b>Rev No: 1</b>

Acil durum planlarının hazırlanması, plan kapsamında gerekli teçhizatların temini, acil durum müdahale ekiplerinin teşkili, gerekli eğitimin verilmesi ve tatbikatların yaptırılması sorumluluğu işveren/işveren vekilinin sorumluluğundadır.

### 3-) ACİL DURUM TANIMLARI

**Acil durum:** İşyerinin tamamında veya bir kısmında meydana gelebilecek yangın, patlama, tehlikeli kimyasal maddelerden kaynaklanan yayılım, doğal afet gibi acil müdahale, mücadele, ilkyardım veya tahliye gerektiren olayları,

**Acil durum eylem planı:** İşyerlerinde meydana gelebilecek acil durumlarda yapılacak iş ve işlemler dahil bilgilerin ve uygulamaya yönelik eylemlerin yer aldığı planı,

**Güvenli Yer:** Acil durumların olumsuz sonuçlarından çalışanların etkilenmeyeceği mesafede veya korunakta belirlenmiş yeri,

**Kaza:** Ölüme, hastalığa, yaralanmaya, hasara veya diğer kayıplara sebebiyet veren istenmeyen olay,

**Yangın:** Katı, sıvı veya gaz halindeki yanıcı maddelerin ısı olarak kontrol dışı yanmasıdır,

**Deprem:** Fay üzerinde biriken biçim değiştirme enerjisinin aniden boşalması sonucu meydana gelen yer değiştirme hareketleridir,

**Sel:** Sel, bir bölgede toprağı belirli bir süre için tamamen veya kısmen su altında bırakan; ani, büyük ve düzensiz su akıntılarıdır,

**İlk yardım:** Herhangi bir nedenle tehlikeli duruma girmiş olan, hastalanan veya kazaya uğrayan bir kişiye durumunun daha kötüye gitmesini önlemek üzere olay yerinde yapılan tıbbi olmayan geçici müdahaledir,



## Erzurum Valiliği Çevre, Şehircilik ve İklim Değişikliği İl Müdürlüğü

Yayın Tarihi:

Rev Tarihi: 20.06.2026

Rev No: 1

### Acil Durum Eylem Planı

**Sabotaj:** Harp sanayi dahil, sınai, ticari, zirai, üretim tesislerinin, araçlarının ve ürünlerinin enerji üretim ve ulaştırma tesislerinin, her türlü ulaştırma ve haberleşme sistem ve araçlarının, milli ekonomiye, milli kültüre, sağlık tesislerinin, eğitim tesislerinin, her türlü faaliyeti gerçekleştiren özel sektör fabrika, tesis işyerlerinin geçici bir süre için faaliyet dışı kalmasını sağlamak amacı ile tahribine yönelik saldırgan bir yıkıcı faaliyet şekline denir.

#### 4-) ACİL DURUM SENARYOLARI:

### ACİL DURUM SENARYOLARI

#### DEPREM

##### Deprem sarsıntısı başladığında;

- Deprem başladığında şahısların daha önceden belirlenen hayat üğeni oluşturabilecek sabitlenmiş eşyaların yanına geçilir.
- Pencere ve devrilecek eşyalardan uzak durulur.
- Baş ve boyun iki elinin arasında alınıp korunarak sarsıntının geçmesi beklenir.
- Deprem sonrasında bina tahliye edilebiliyorsa tahliye gerçekleştirilir.
- Tahliye öncesi kapatılması gereken önemli sistemler (Enerji Doğalgaz v.b.)durdurulur.
- Tahliyede acele edilmez. Kontrollü bir şekilde işyeri boşaltılır.
- Toplanma alanında şahıslar toplanır. Şahıslar sayılarak eksikler tespit edilir.
- İşyeri içerisinde kalan varsa kurtarma ekiplerince müdahale edilir.
- Afet ve Acil Durum Kurtarma ekipleri aranır. **ACİL DURUM TEL : 112**
- Haberleşme sağlanamıyorsa oluşturulan ekiplerle müdahale gerçekleştirilir.
- Yardımlaşma protokolü yapılan

#### YANGIN

##### a) Yangın Görüldüğünde;

- En yakın yerde bulunan Yangın Alarm sistemi çalıştırılır.
- Yangın Alarm Sistemi Yoksa sesle bağınırlarak diğer çalışanlar haberdar edilir.

##### b) Yangın Alarmı Çaldığında;

- İtfaiyeyi aranır. **ACİL DURUM TEL : 112**
- Yangın Tüpleri veya diğer söndürücülerle (yangın hidrantları, co2, köpük vs.) müdahale yapılır.
- Acil Durum Komisyonu toplanır.
- İşyeri tahliye edilecekse tahliye planına göre personel tahliye edilir.
- Toplanma alanında şahıslar sayılarak içerde kalan şahıs varsa tespit edilir.
- İşyeri içerisinde kalan Kişiler KURTARMA EKİPLERİ tarafından çıkarılır.
- İtfaiye birimleri geldiğinde, olay hakkında bilgi verilir ve itfaiye birimleriyle koordineli olarak çalışılır.

#### İŞ KAZASI

##### a) Ekipler İşyeri İçerisinde İse;

- 112 arayarak ambulans istenir.
- İlk yardım ekiplerine haber verilir. İlk yardım ekibi ilk müdahaleyi yapar.
- Sağlık ekipleri gelinceye kadar ilkyardım ekibi yaralının bilincini açık tutmaya çalışır.
- Yaralı tehlikeli bir ortamda bulunuyorsa, uygun taşıma tekniklerine göre tehlikesiz bir alana taşınır.
- Tehlikeli bir durum yoksa kazazede hareket ettirilmez.
- Sağlık birimleri geldiğinde yaralının durumu hakkında kısa bilgiler verilerek kazazede sağlık birilerine gönderilir.

##### b) Ekipler İşyeri Dışında İse;

- Acil Durum Amirine haber verilir.
- 112 aranarak ambulans istenir.
- Olay yerinde bulunanlar kazazedeği bulunduğu yerden uzaklaştırması gerekiyorsa uygun taşıma teknikleriyle uzaklaştırır.
- Kazazedeği ilk yardım yapılarak durumunun kötüye gitmesi önlenir.
- Ambulans geldiğinde kazazede sağlık birimlerine teslim edilir.

#### PATLAMA

##### a) Ekipler İşyeri İçerisinde İse;

- Olayı İlk Gören şahıs ikaz sistemini çalıştırarak veya sesle diğer kişileri haberdar eder.
- Acil durum birimleri ve kolluk kuvvetlerine haber verilir. **ACİL DURUM TEL :112**
- Patlamaya sebep olan durumla ilgili ön araştırma ve gözlem yapılır.
- Patlamaya sebep olabilecek sistemlerin elektriği ve doğal sistemleri kapatılır.
- Patlama sonrası çıkabilecek yangınlara söndürme ve Kurtarma ekipleri müdahale eder.
- Bina tahliye edilir. Şahıslar toplanma bölgesinde toplanır ve sayı alınır.
- Eksik personel varsa Acil Durum ekipleri arama-kurtarma çalışmalarına başlar.
- Yaralıları ilk yardım yapılarak sağlık birimlerine gönderilir.

##### b) Ekipler İşyeri Dışında İse;

- Olayı gören kişi ikaz sistemini çalıştırarak veya sesle diğer kişileri haberdar eder.
- Acil durum birimleri ve kolluk kuvvetleri aranır. **ACİL DURUM TEL : 112**
- Acil Durum Komisyonu aranarak toplanması sağlanır.

#### SEL-SU BASKINI

##### Sel veya su baskını yaşandığında;

- Su yatağı veya çukur alanlar terk edilerek yüksek yerlere çıkılır.
- Sel sırasında araba kullanılmaz. Sel suyu içerisinde yürünmez.
- İşyerinin boşaltılması gerekiyorsa, elektrik, doğalgaz ve diğer sistemler kapatılarak personel tahliye edilir.
- İşyeri toplanma bölgeleri sel- su baskını riskleri düşünülerek uygun yer seçilmelidir.
- Acil Durum Komisyonu toplanır.
- Olay değerlendirilerek yapılacak faaliyetlere karar verilir.
- Eksik personel varsa Acil Durum Ekipleri arama kurtarma çalışmalarını yapmak üzere sevk edilir.
- Toplanma bölgesine ulaşamayan personel yüksek yerlere çıkarak kurtarılmayı bekler.
- Olayın durumuna göre AFAD ve İtfaiye birimleri aranır.

#### SABOTAJ


##### a) Ekipler İşyeri İçerisinde İse;

- Olayı ilk gören şahıs Koruma ekibine haber verir.
- Koruma ekibi olaya müdahale eder.
- Kolluk kuvvetlerine haber verilir. **ACİL DURUM TEL : 112**
- Acil Durum Komisyonu toplanır.
- İhtiyaç varsa AFAD ve İtfaiyeye haber verilir.
- Kişiler toplanma bölgesinde toplanır, sayı alınır.
- Kolluk kuvvetlerinin direktiflerine göre hareket edilir.

##### b) Ekipler İşyeri Dışında İse;

- Olayı gören Kişi Koruma Ekibi ve Kolluk Kuvvetlerine haber verir.
- İhtiyaç varsa AFAD ve İtfaiyeye haber verilir.
- Koruma Ekipleri olaya müdahale eder.
- Olaydan sonra Acil Durum Komisyonu İşyerinde önceden alınan tedbirleri gözden geçirir. Alınması gereken yeni tedbirleri alır.

-Teknik bakımdan  
-Koruma  
-Ziyaretçiler Bakımından

	<b>Erzurum Valiliği Çevre, Şehircilik ve İklim Değişikliği İl Müdürlüğü</b>	<b>Yayın Tarihi:</b>
	<b>Acil Durum Eylem Planı</b>	<b>Rev Tarihi: 20.06.2026</b> <b>Rev No: 1</b>

#### **5-) ACİL DURUM TOPLANMA BÖLGESİ:**

Acil durumlarda toplanmak, güvende olanları kontrol etmek için tanımlanmış, güvenli bölgeyi ifade eder. Yönetim tarafından önceden belirlenmiş muhtelif Acil Durum Toplanma Bölgesi, tesiste tahliye planları üzerinde işaretlenir ve çalışanlar acil bir durumda nerede toplanacakları konusunda bilgilendirilir. Toplanma bölgesini gösterir levha uygun büyüklükte yapılarak belirlenen yere asılır.

***Acil durumda, personelin bu bölgede toplanması, aksi talimat verilmedikçe toplanma bölgesini terk etmemesi gerekmektedir.***



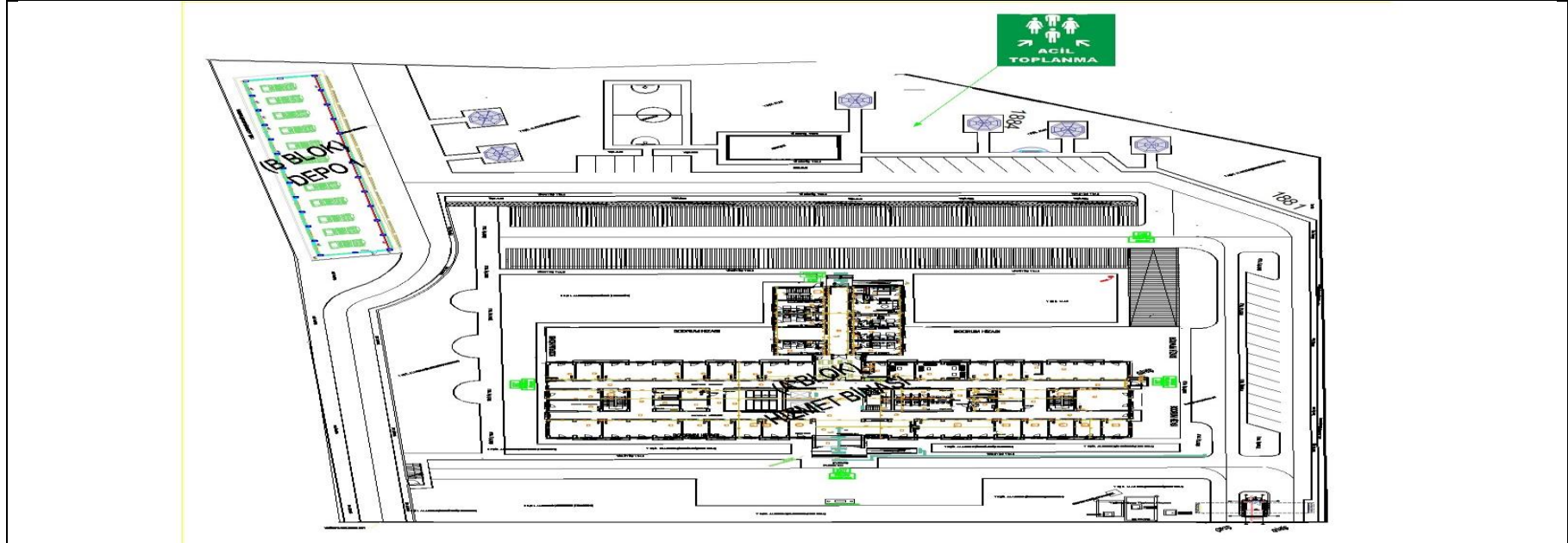
Erzurum Valiliği Çevre, Şehircilik ve İklim Değişikliği İl Müdürlüğü

Yayın Tarihi:

Rev Tarihi: 20.06.2026

Rev No: 1

### Acil Durum Eylem Planı




#### 6-) İŞYERİNİ DİŞARIDAN ETKİLEYEBİLECEK İŞYERLERİ:

İşyeri önü yola yakın olması nedeni ile araç yangın ve patlama (araç, boru hattı vb.) risklerinin yanında sabotaj gibi durumlarla karşı karşıya kalınabilmektedir. Güvenlik ekiplerince kamera sistemleri sürekli takip edilmekte ve ekiplerce işyeri etrafı kontrol edilmektedir.

#### 7-) ÖNLEYİCİ VE SINIRLAYICI TEDBİRLER:

##### Yangın İçin Önleyici ve Sınırlayıcı Tedbirler;


- Elektrik tesisatının periyodik kontrolü ve olası arıza durumunun derhal yetkili kişilerce giderilmesi
- Sigara içilebilen alanların sınırlandırılması ve bu alanların işaretlerle belirtilmesi

	<b>Erzurum Valiliği Çevre, Şehircilik ve İklim Değişikliği İl Müdürlüğü</b>	<b>Yayın Tarihi:</b>
	<b>Acil Durum Eylem Planı</b>	<b>Rev Tarihi: 20.06.2026</b> <b>Rev No: 1</b>

- Gaz detektörü bulundurulması
- İşyerinde (kullanılıyorsa) gaz tüplerinin ve gaz hatlarının periyodik kontrolü
- Paratonerin işlevsel hale getirilip periyodik kontrollerinin yapılması
- Elektronik cihazların fişlerinin mesai saatleri dışında prizden çekilmiş olması
- Kazanların periyodik kontrolünün yapılması
- Kazan dairesi içine yetkili kişiler harici kişilerin girmesinin önlenmesi
- Kullanılan kimyasal maddelerin uygun etiketlenmesi ve depolanması
- İşyerinde laboratuvarlara yetkili kişi harici personelin girmesinin engellenmesi
- Kimyasal atıkların düzenli depolanması
- Duman detektörleri
- Yangınla mücadele ekibi oluşturulması ve gerekli eğitimlerin verilmesi
- Periyodik yangın tatbikatı yapılması
- Yangın durumunda hızlı ve güvenli tahliye için uygun acil çıkış kapılarının bulunması
- Acil çıkışların ve söndürme ekipmanlarının gösterildiği tahliye planlarının işyerlerinde görünür şekilde asılı olması
- Uygun standartlarda yangın söndürme ekipmanı bulundurulması ve periyodik kontrolleri
- Acil durum vanaları (Doğal gaz akışını kesmek için)
- CO, CO2 detektörleri
- Işıklı ve sesli alarm sistemleri

#### **Patlama İçin Önleyici ve Sınırlandırıcı Tedbirler;**


- Patlamadan korunma dokümanı hazırlanması
- Patlayıcı ortam oluşabilecek yerlerin patlayıcı ortam oluşma sıklığı ve kalıcılığı esas alınarak bölgeler halinde sınıflandırılması ve bu bölgelerde kullanılan elektrikli ve elektrikli olmayan tüm ekipman ve koruyucu sistemlerin uygun kategorilere göre seçilmesi
- Kazanların periyodik kontrolünün yapılması
- Kazan dairesi içine yetkili kişiler harici kişilerin girmesinin önlenmesi

	<b>Erzurum Valiliği Çevre, Şehircilik ve İklim Değişikliği İl Müdürlüğü</b>	<b>Yayın Tarihi:</b>
	<b>Acil Durum Eylem Planı</b>	<b>Rev Tarihi: 20.06.2026</b> <b>Rev No: 1</b>

- Gaz detektörü bulundurulması (gerekli işyerleri için)
- İşyerinde (kullanılıyorsa) gaz tüplerinin ve gaz hatlarının periyodik kontrolü
- Kullanılan kimyasal maddelerin uygun etiketlenmesi ve depolanması
- İşyerinde (varsa) laboratuvarlara yetkili kişi harici personelin girmesinin engellenmesi
- Kimyasal atıkların düzenli depolanması
- Havalandırma sistemi bulundurulması
- Kullanılan kimyasalların güvenlik bilgi formlarının bulundurulması
- CO, CO2 detektörleri bulundurulması
- Işıklı ve sesli alarm sistemi bulundurulması
- Acil durum vanaları (doğal gaz akışını kesmek için)
- Acil çıkışların ve söndürme ekipmanlarının gösterildiği tahliye planlarının işyerinde görünür şekilde asılı olması
- Yangın söndürme ekipmanlarının işyeri içerisinde doğru konumlandırılması
- Uygun standartlarda yangın söndürme ekipmanı bulundurulması ve periyodik kontrollerinin yapılması

#### **Doğal Afetler İçin Sınırlandırıcı Tedbirler;**

- İşyeri zeminin güçlendirilmesi
- Ofis içerisindeki dolapların sabitlenmesi
- İşyerinde devrilmesi muhtemel büyük araç gereç ve ekipmanların güvenli biçimde yerleştirilmesi
- İşyeri planlamasının deprem ve etkileri göz önünde bulundurularak yapılması
- Binanın deprem dayanıklılığının kontrolü
- Tüm çalışanların depremde yapılacaklar konusunda eğitim alması
- Acil çıkışların gösterildiği tahliye planlarının işyerinde görünür şekilde asılı olması
- Acil durum ekiplerinin oluşturulması
- Acil durum ekiplerine deprem ile ilgili eğitim verilmesi/aldırılması
- Tatbikat yapılması

	<b>Erzurum Valiliği Çevre, Şehircilik ve İklim Değişikliği İl Müdürlüğü</b>	<b>Yayın Tarihi:</b>
	<b>Acil Durum Eylem Planı</b>	<b>Rev Tarihi: 20.06.2026</b> <b>Rev No: 1</b>

#### **Sel İçin Önleyici ve Sınırlandırıcı Tedbirler**


- İşletmenin kurulum aşamasında dere yataklarına tesis yapılmamasına dikkat edilmesi
- İşyerinde bulunan yağmur suyu kanallarının kontrolü ve bakımlarının yapılması
- Bireysel ve kurumsal olarak ağaçlandırmaya önem verilmesi
- Kapalı alan işyerlerinde pencere ve kapılar için “taşınabilir” engeller bulundurulması
- Olası sel durumunda elektrik ve su kaynaklarının kapatılması
- Afet sırasında ve sonrasında kullanılacak ekipmanların hazır bulundurulması
- Sel için belirlenmiş toplanma yerinin gösterildiği tahliye planının işyeri içerisinde görünür yerlerde asılı olması
- Kurtarma ve koruma ekiplerinin oluşturulması
- Destek ekiplerine sel ile ilgili eğitim verilmesi/aldırılması

#### **Gıda Zehirlenmesi İçin Önleyici ve Sınırlandırıcı Tedbirler**

- Gıda ürünlerinin son tüketim tarihlerinin kontrolünün yapılması
- Yemeklerin hijyenik koşullarda taşınması
- Yemek servisi yapılan tabak, çatal, tepsi vs. temiz tutulması
- Yemeklerden numune alınması
- Yemek servisi yapan personele eğitim verilmesi
- Tüm personele genel hijyen eğitimi verilmesi
- Acil durum irtibat numaraları listesinin görünür yerlerde asılı olması
- Yemek servisi yapan kişilerin uygun eldiven, bone, iş kıyafeti vb. kullanması

#### **Sabotaj İçin Önleyici ve Sınırlandırıcı Tedbirler**

- Giriş-çıkışların kontrollü yapılması
- Bina girişlerine X-Ray cihazı yerleştirilmesi

	<b>Erzurum Valiliği Çevre, Şehircilik ve İklim Değişikliği İl Müdürlüğü</b>	<b>Yayın Tarihi:</b>
	<b>Acil Durum Eylem Planı</b>	<b>Rev Tarihi: 20.06.2026</b> <b>Rev No: 1</b>

- Bina dışında ve içinde güvenlik kameralarının bulunması ve sürekli olarak takibi
- İşyerinde bir güvenlik biriminin oluşturulması
- Patlayıcı malzeme ve ekipmanların bulunduğu kısımlara girişin sınırlandırılması
- İşyerlerine dışarıdan gelen kişilerin kaydının tutulması, girişte kimlik alınması ve ziyaretçi kartı verilmesi
- Kolluk kuvvetleri ile derhal irtibata geçilmesi
- Acil durum sireni çalması Acil çıkışları gösteren tahliye planının görünür yerlerde asılı olması

#### **Tehlikeli Kimyasal Madde Yayılımı İçin Önleyici ve Sınırlandırıcı Tedbirler**

- Vanaların gaz sızıntısına karşı rutin kontrollerinin yapılması
- İşyeri için özel kimyasal depolama dolaplarının temin edilmesi
- Kimyasalların depolandığı bölümlerde sızıntıya yol açacak durumların engellenmesi, havalandırmanın uygun olması
- Kimyasalların özellik ve tehlikelerine göre uygun şekilde depolanması
- İzni olmayan çalışanların kimyasalların depolandığı alana girmesinin engellenmesi (kartlı giriş vb.)
- Gaz sirkülasyonunun sağlandığı borularda kaçak kontrolü
- Kimyasallar için çalışanlara uygun kişisel koruyucu donanım temini
- Kişisel koruyucu donanımların çalışanlarca doğru şekilde kullanılmasının sağlanması
- Söndürme, koruma ve kurtarma ekiplerinin oluşturulması
- İlgili acil durum ekiplerine eğitimler verilmesi/aldirılması
- Olası kimyasal yayılımı veya sızıntısında işyerini çabuk tahliye edebilmek amacıyla tahliye planları oluşturulması
- Tahliye planlarının işyerinde görünür yerlerde asılı olması
- Gaz yayılımı durumlarında uygun yerlere uygun sayıda gaz dedektörü yerleştirilmesi

#### **ACIL DURUM MÜDAHALE ORGANİZASYONU:**



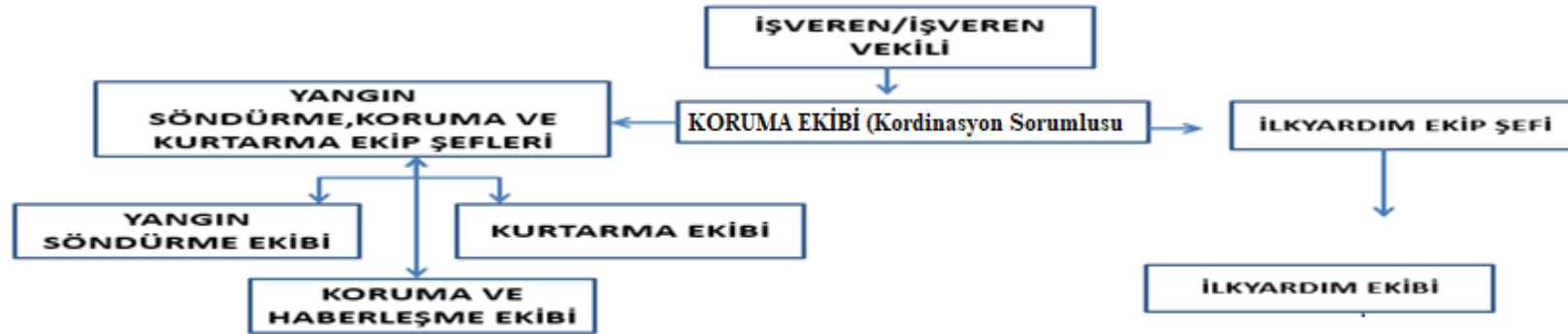
Erzurum Valiliği Çevre, Şehircilik ve İklim Değişikliği İl Müdürlüğü

Yayın Tarihi:

Rev Tarihi: 20.06.2026


Rev No: 1

Acil Durum Eylem Planı



Acil durumda görev yapacak personel bu konuda bilgili, eğitilmiş ve fiziki olarak yapacağı işe uygun olmalıdır. Acil duruma müdahale sırasında kendisi ve çevresi için ilave risk yaratmamalıdır.

ACİL DURUM TEÇHİZATI:

	<b>Erzurum Valiliği Çevre, Şehircilik ve İklim Değişikliği İl Müdürlüğü</b>	<b>Yayın Tarihi:</b>
	<b>Acil Durum Eylem Planı</b>	<b>Rev Tarihi: 20.06.2026</b> <b>Rev No: 1</b>

Acil durumlarda kullanılmak üzere tespit edilmiş olan teçhizatlar (Örn; siren, alarm veya anons sistemleri, jeneratör, diğer güç kaynakları ve acil durum aydınlatması, yangın söndürme teçhizatları, yangın tüpleri, yangın hortumları, yangın hidrantları, yangın istasyonu pompaları, uyarı levhaları ve emniyet bantları, gaz-elektrik ana vana veya şalterleri, ilk yardım teçhizatları, ilkyardım çantası ve sedye, haberleşme sistemleri, telsiz, sabit veya mobil telefon, acil çıkış yolları-kapıları gibi.) yeterli miktarda ve nitelikte temin edilip, her an kullanıma hazır bulundurulmalıdır.

#### **EĞİTİM VE TATBİKATLAR:**

Acil durumlara ilgili tatbikatlar, **Yılda 1 kez** yapılmalıdır. Bu tatbikatlar Acil Durum Yöneticisinin koordinatörlüğünde yapılan **yangın söndürme, ilkyardım ve tahliye tatbikatlarıdır**. Tatbikata katılanlar, tatbikat katılım listesinde belirtilmelidir. Her tatbikat sonrası tatbikat tutanakları doldurularak iş güvenliği uzmanı, işyeri hekimi, işveren ve acil durum yöneticisine ulaştırılmalıdır.

Acil durum müdahale ekiplerine görevleri ile ilgili sertifikalı eğitim verdirilmelidir. Ayrıca hangi söndürme cihaz ve aletlerin, hangi tür yangına karşı kullanılması gerektiği de öğretilmelidir. En az **Yılda 1 kez tatbikatlar yaptırılarak bu eğitim yenilenmelidir**.

İlk yardım ve kurtarma elemanlarına yaralanma veya hastalanma hallerinde en yakın sağlık kuruluşuna götürülünceye kadar hayat kurtarmak için nelerin yapılması gerektiği hususunda İlkyardım Yönetmeliği kapsamında belirtildiği gibi Sağlık Bakanlığı'ndan izinli kuruluşlar tarafından eğitim aldırılmalıdır.

#### **ACİL DURUMLARDA İŞYERİ İÇİ VE DIŞI MAKAMLARLA İLETİŞİM:**

Acil durumlarda gerekli olabilecek, telefon numaraları, herkesin ulaşabileceği yerlere asılmalı ve sürekli güncelliği sağlanmalıdır. Yangın Söndürücü Cihazların yanında haberleşmelerde telefon kullanılır.

- İşyerinde herhangi bir yangın çıkması durumunda, yangını ilk gören en az üç kere yüksek sesle **YANGIN VAR** diye bağırarak, ikaz düğmeleri ile acil durum ikaz sistemi çalıştırılacak ve kurtarma ekibi organizasyonu ile işyeri dolaşarak olayın bütün personele duyurulması sağlanacaktır. Yangın büyüklüğüne göre gerekli hallerde **İtfaiye (112)**'ye haber verilecektir. İşveren ve Koruma Ekibinden Koordinasyon Sorumluna durumu derhal haberdar edilecektir.
- İşyerinde iş kazası meydana gelmesi durumunda, kazanın boyutuna göre gerekirse ikaz düğmeleri ile acil durum ikaz sistemi çalıştırılacak ve işyeri ilkyardım ekibi olay yerine çağrılacaktır. İlkyardım ekibi gerekli bilgilere de ulaşarak (kimlik, kazalının durumu vb.) işyeri hekimi



## Erzurum Valiliği Çevre, Şehircilik ve İklim Değişikliği İl Müdürlüğü

Yayın Tarihi:

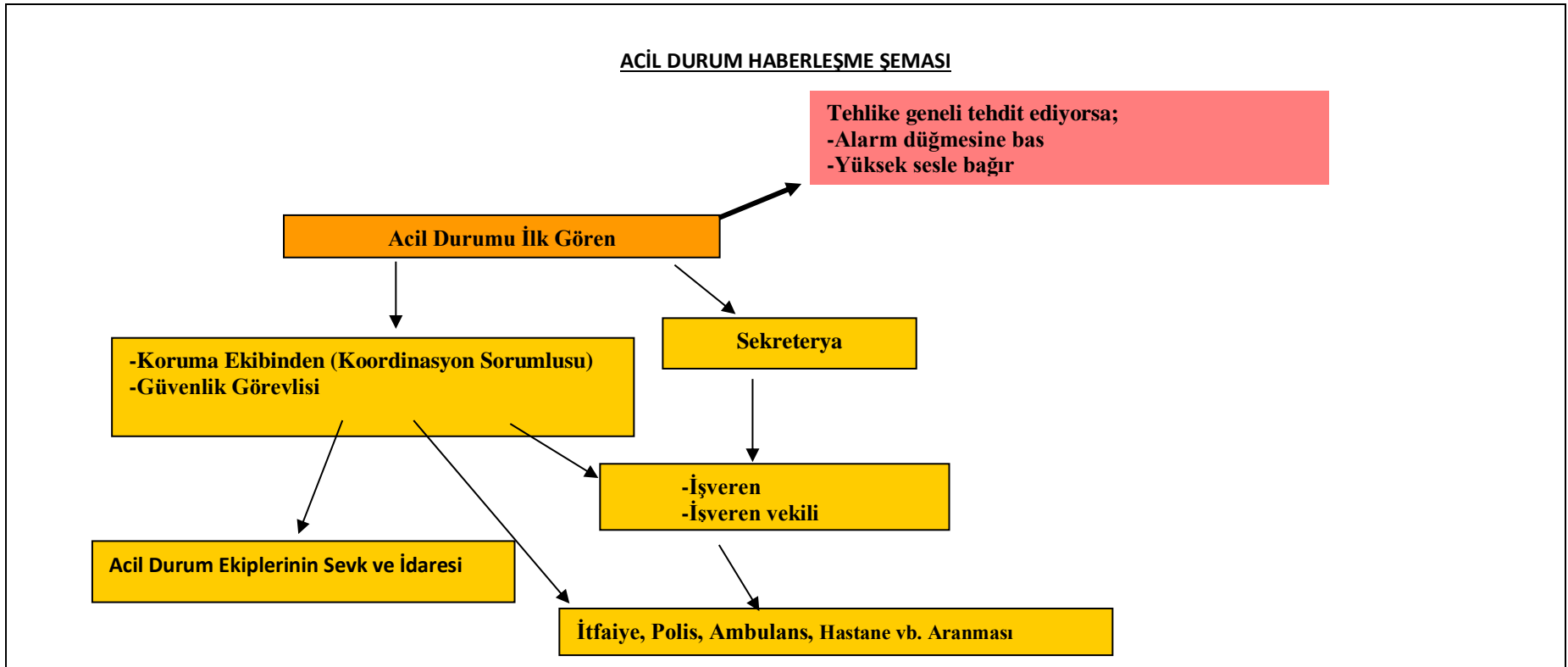
Rev Tarihi: 20.06.2026


Rev No: 1

### Acil Durum Eylem Planı

ve gerekli hallerde Ambulans (112)'a haber verecektir. İşveren ve Koruma Ekibinden Koordinasyon Sorumluna durumdan derhal haberdar edilecektir.

- İşyerinde patlama meydana gelmesi durumunda, ikaz düğmeleri ile acil durum ikaz sistemi çalıştırılacak ve olay işyerinde çalışan bütün personele duyurulacaktır. İkaz sistemi dışında, kurtarma ekibi organizasyonu ile işyeri dolaşarak olayın duyurulması sağlanacaktır. Olay derhal **İtfaiye** (112)'ye haber verilecektir. İşveren ve Koruma Ekibinden Koordinasyon Sorumluna durumdan derhal haberdar edilecektir.



	<b>Erzurum Valiliği Çevre, Şehircilik ve İklim Değişikliği İl Müdürlüğü</b>	<b>Yayın Tarihi:</b>
	<b>Acil Durum Eylem Planı</b>	<b>Rev Tarihi: 20.06.2026</b> <b>Rev No: 1</b>

#### **ACİL DURUMLARDA ALINACAK ÖNLEMLER VE TALİMATLAR:**

<ol style="list-style-type: none"><li>1. Sakin olun ve ne olduğunu anlamaya çalışın,</li><li>2. Size zarar vermesi muhtemel malzemelerden uzak durmaya çalışın,</li><li>3. Planlı ya da sizce en emniyetli kaçış yönünü seçmeye çalışın,</li><li>4. Unutmayın! kaçmak her zaman en iyi çözüm değildir,</li><li>5. Başınızı ve yüzünüzü mutlaka emniyete alın,</li><li>6. Bulduğunuz mahalli terk ederken; makineleri ve ekipmanları emniyete alıp kapatınız,</li><li>7. Dışarıya çıktıktan sonra derhal acil durum toplanma bölgesine gidin,</li><li>8. Liderinizi/yöneticinizi bularak yoklamanın yapılmasına yardımcı olun,</li><li>9. Acil durum yönetimince verilecek talimatlara göre hareket edin.</li></ol>
--

#### **ÖZEL ÖNLEM VE TALİMATLAR:**

1-) Yangın	2-) Elektrik Çarpması	3-) Deprem
4-) İş Kazası	5-) Sel Su Baskını	6-) Sabotaj
7-) Besin Zehirlenmesi	8-) Patlama ve Gaz Kaçağı	9-) Yanık
10-) Travma	11-) Askıda Kalma	12-) Gaz Zehirlenmesi
13-) Pandemi		



**Erzurum Valiliđi Çevre, Şehircilik ve İklim Deđişikliği İl Müdürlüğü**

**Acil Durum Eylem Planı**

**Yayın Tarihi:**

**Rev Tarihi: 20.06.2026**

**Rev No: 1**



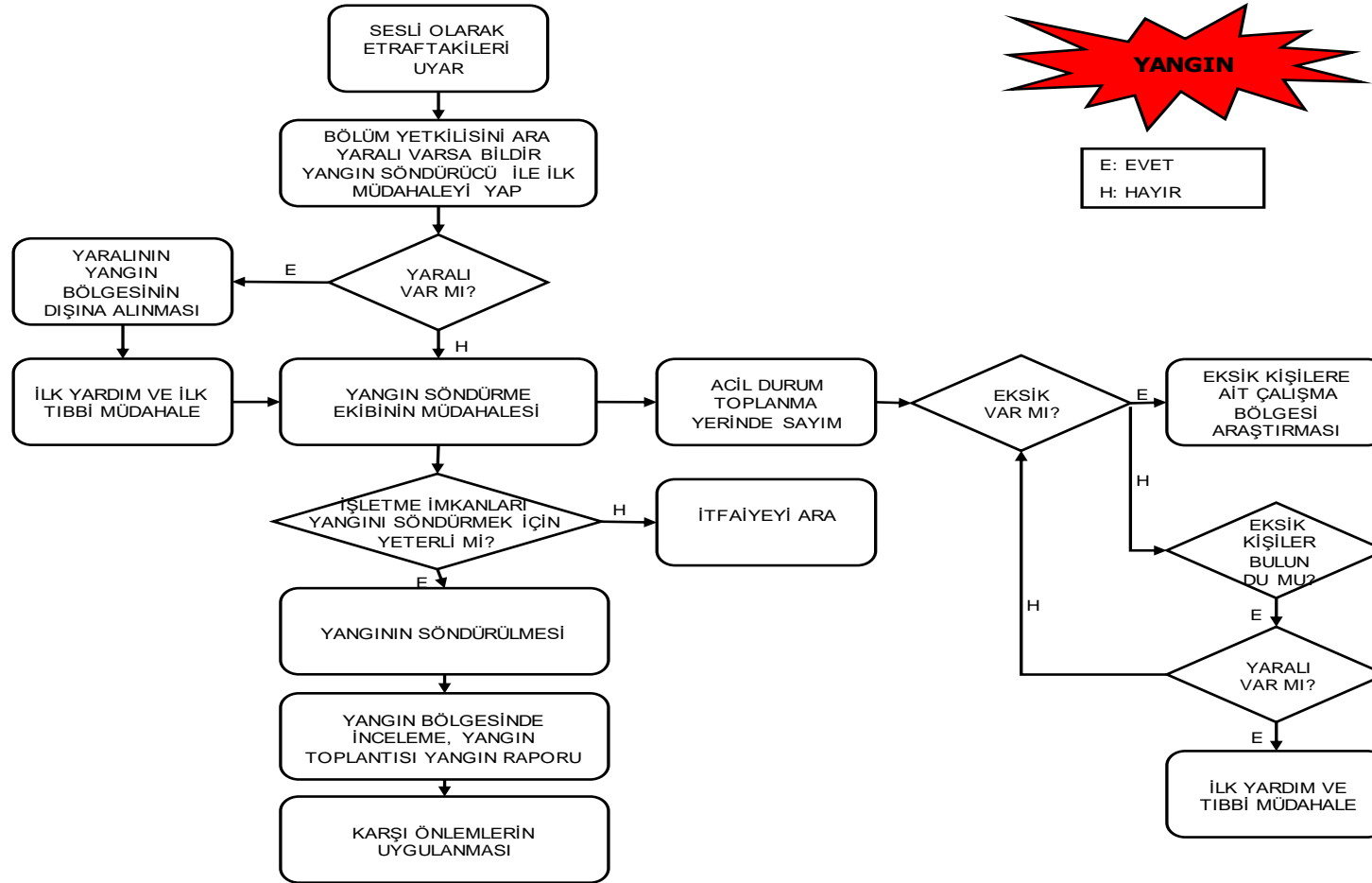
## Erzurum Valiliği Çevre, Şehircilik ve İklim Değişikliği İl Müdürlüğü

Yayın Tarihi:


Rev Tarihi: 20.06.2026

Rev No: 1

### Acil Durum Eylem Planı




YANGIN DURUMU

	<b>Erzurum Valiliği Çevre, Şehircilik ve İklim Değişikliği İl Müdürlüğü</b>	<b>Yayın Tarihi:</b>
	<b>Acil Durum Eylem Planı</b>	<b>Rev Tarihi: 20.06.2026</b> <b>Rev No: 1</b>

İş yerinde herhangi bir yangın çıkması durumunda yangını ilk gören kişi en az üç kez yüksek sesle **YANGIN VAR** diye bağırarak, ikaz düğmeleri ile acil durum ikaz sistemini çalıştıracak, ilgili birim amirine haber verecektir ve şartlar uygunsa aşağıda sıralananları yapacaktır.

- Çevrede bulunan tüm çalışanlar, yangın durumunda derhal uyarılacaktır.
- Yangını işyeri yönetimine haber verilecek veya verdirilecektir.
- Acil durum ikaz sistemine basılacak veya basılması sağlanacaktır.
- Kendi can güvenliğini tehlikeye atmadan, yangına en yakın yangın söndürücülerle ilk müdahale yapılacaktır.
- Yangın türüne ve yanmakta olan maddelerin cinsine göre mücadele yöntemi yangın söndürme çalışmalarını yürütmekle görevli ekip tarafından saptanacak ve çalışmalar yürütülecektir.
- Elektrik yangınlarında kesinlikle su kullanmayacaktır.
- Yangın noktasına gelen işyeri söndürme ekibine olay ile ilgili (yangının nedeni, türü vb.) bilgi verilecek ve eğer kişi ekip üyesi değilse olay yerinden uzaklaşacaktır.
- Tahliye emri verilmesi durumunda, söndürme ekibinde görevli değilseniz derhal “**ACİL TOPLANMA YERİ**” ne gidilecektir.
- Kendi can güvenliğini tehlikeye atmadan kıymetli dosya, evrak ile parlayıcı, patlayıcı maddeleri uzaklaştırılacaktır.
- “Acil Toplanma Yeri” ne giderken paniğe ve telaşa kapılmayacaktır.
- İşyeri yönetimi işe dönün emrine kadar çalışmaya başlamayacaktır.

	<b>Erzurum Valiliği Çevre, Şehircilik ve İklim Değişikliği İl Müdürlüğü</b>	<b>Yayın Tarihi:</b> <b>Rev Tarihi: 20.06.2026</b> <b>Rev No: 1</b>
	<b>Acil Durum Eylem Planı</b>	

### YANGINLARIN SINIFLANDIRILMASI

Yangının türü yanmakta olan maddeye göre değişir. Bu nedenle yangınları beş sınıfta toplayabiliriz.

Yangın Çeşitleri	A	B	C	D	E
<b>Cinsi</b>	<b>Katı</b>	<b>Sıvı</b>	<b>Gaz</b>	<b>Metal</b>	<b>Elektrik</b>
<b>Yanıcı Madde</b>	Kağıt, Odun, Ahşap, Kumaş, Pamuk vb.	Boya, Tiner, Yağ, Akaryakıt vb.	Doğalgaz, Metan. LPG, Propan, Asetilen vb.	Magnezyum, Alüminyum, Sodyum vb.	Elektrik
<b>Söndürme Yöntemi</b>	Soğutma, Yanmayı Engelleme	Engelleme, Boğma, Soğutma	Engelleme	Soğutma, Boğma	İlk iş elektriğin kesilmesi
<b>Kullanılan Söndürücü</b>	Su, ABC tozlu ve köpüklü söndürücü,	ABC ve BC tozlu, halon gazlı, CO <sub>2</sub> ve köpüklü söndürücü	ABC ve BC tozlu, halon ve CO <sub>2</sub> gazlı söndürücü	Sadece D tozlu söndürücü	ABC ve B tozlu, halon gazlı söndürücü

Genel olarak,

1. Kuru tozlu yangın söndürücü "her tür yangın için"
2. Köpüklü yangın söndürücü "katı ve sıvı yangınlar için"



Erzurum Valiliği Çevre, Şehircilik ve İklim Değişikliği İl Müdürlüğü

Yayın Tarihi:

Rev Tarihi: 20.06.2026

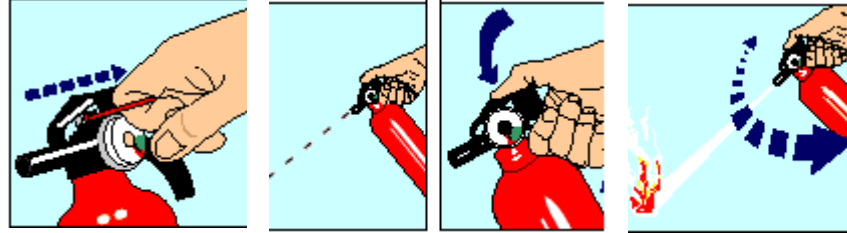
Rev No: 1

### Acil Durum Eylem Planı

3. Sulu yangın söndürücü "katı yangınlar için"
4. Halokarbon tipi yangın söndürücüler "elektrik ve elektronik ortam yangınları için" kullanılabilir.

#### SÖNDÜRME CİHAZLARININ KULLANIMI

- Tetiğin üstündeki pimi



çekiniz



- Hortumu yuvasından çıkarınız ve tetiğe sonuna kadar basınız,
- Hortumun ucundan çıkan yangın söndürücü maddeyi yangın bölgesine boşaltınız,



Erzurum Valiliği Çevre, Şehircilik ve İklim Değişikliği İl Müdürlüğü

Yayın Tarihi:

Rev Tarihi: 20.06.2026

Rev No: 1

Acil Durum Eylem Planı

### BİR YANGIN SÖNDÜRME TÜPÜ NASIL KULLANILIR.



ÖNCE PİMİ ÇEKİNİZ



ATEŞİN KAYNAĞINA YÖNELTİNİZ



TETİĞİ SIKINIZ



RÜZGARI ARKANA AL



CİHAZI ALEVİN DİBİNE TUT



CİHAZI YANGININ DOĞDUĞU YERE TUT



EVVELA ÖNÜ SONRA İLERİYİ SÖNDÜR



CİHAZI OMUZ HİZANA AS



YANGIN TAMAMEN SÖNMEYEN AYRILMA



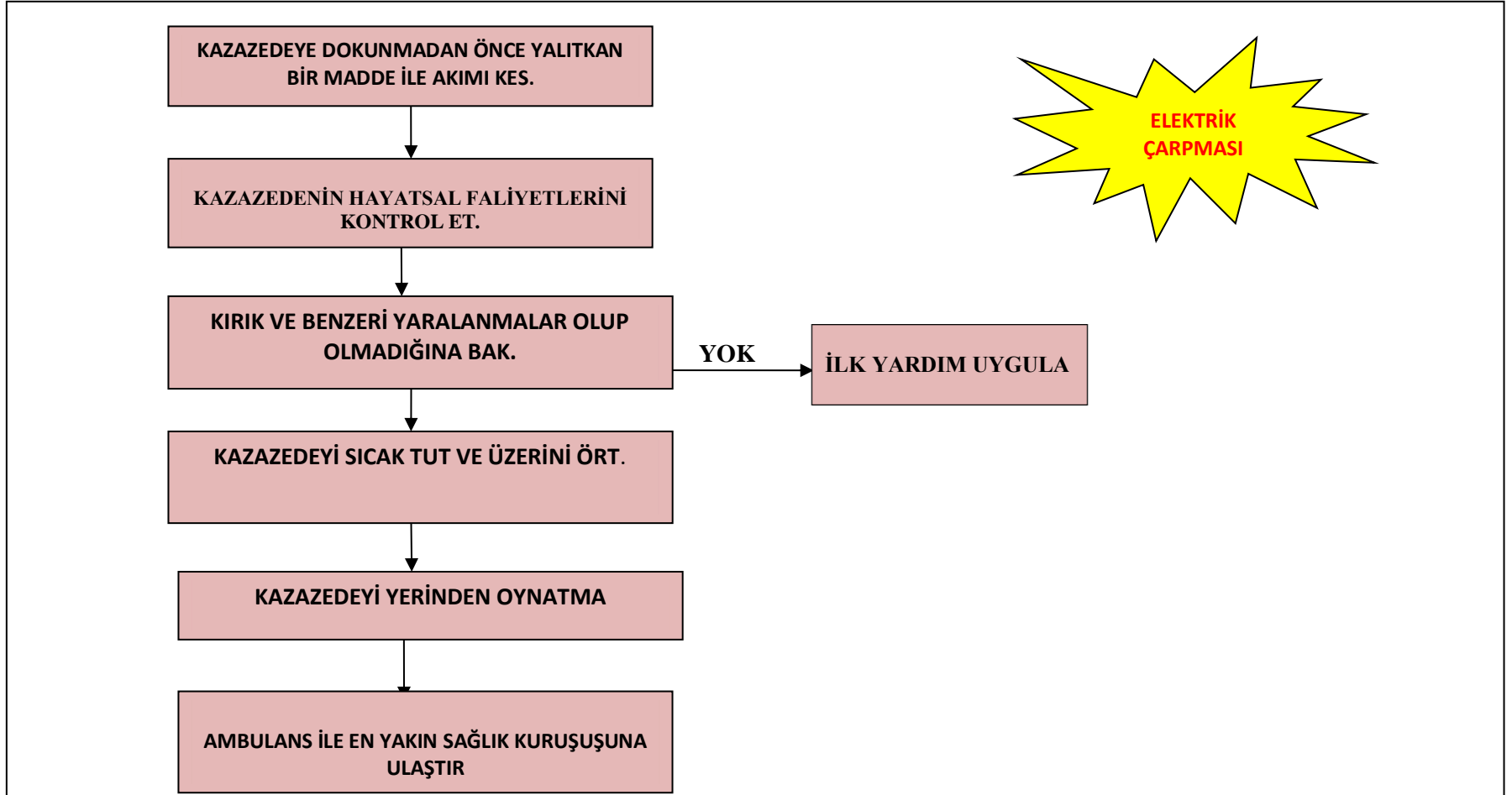
Erzurum Valiliği Çevre, Şehircilik ve İklim Değişikliği İl Müdürlüğü

Yayın Tarihi:

Rev Tarihi: 20.06.2026

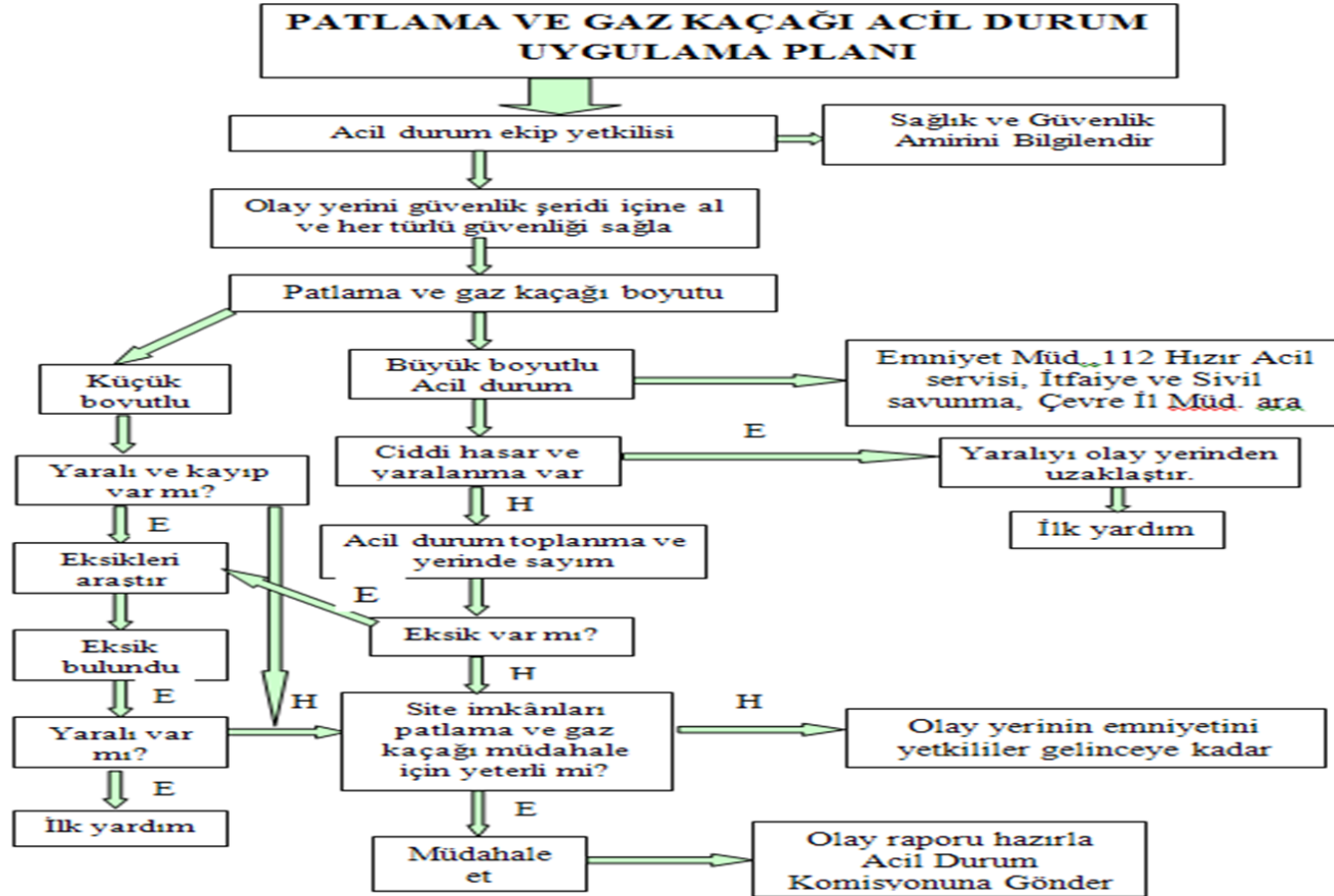
Rev No: 1

Acil Durum Eylem Planı





Acil Durum Eylem Planı





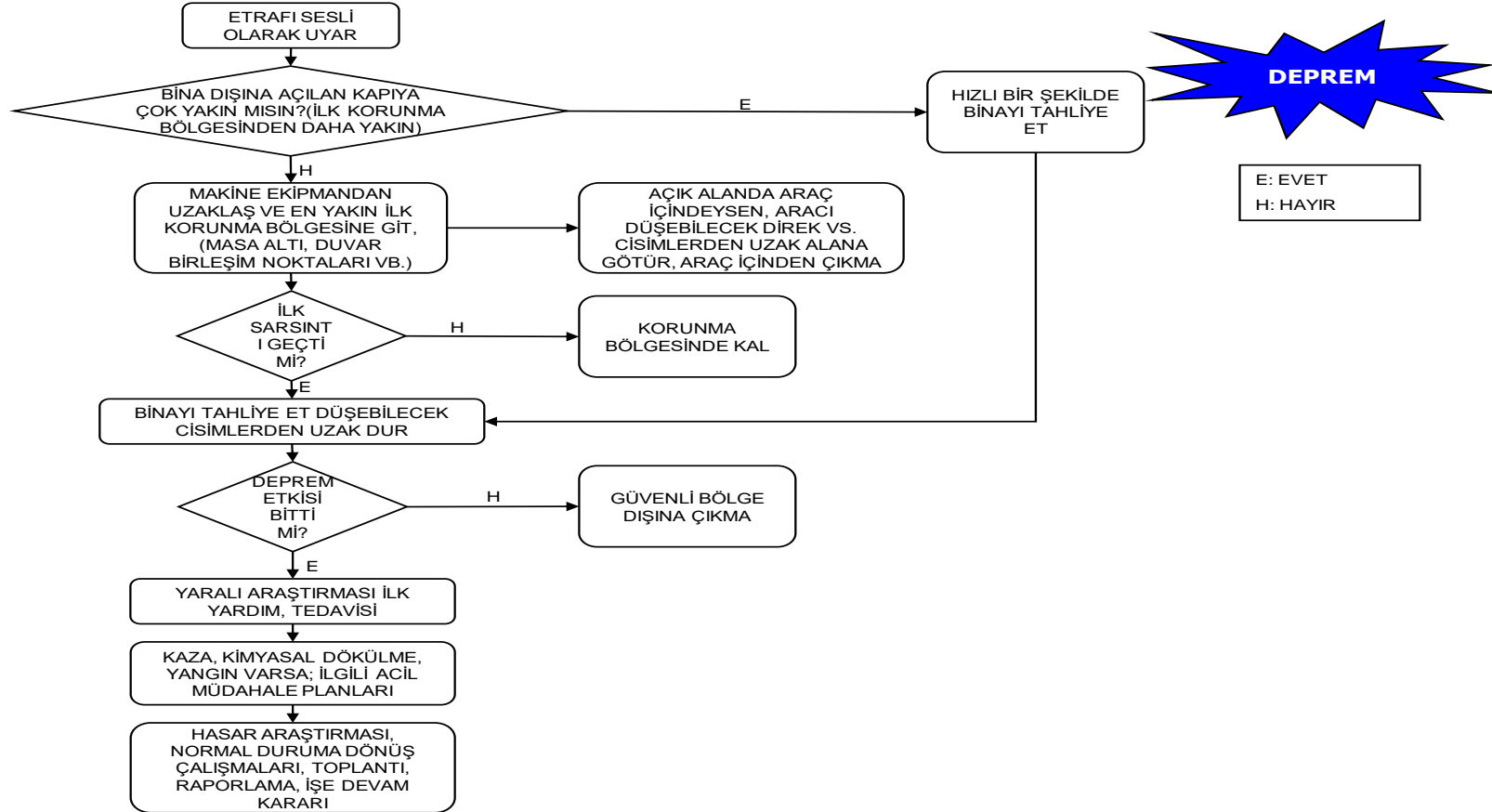
## Erzurum Valiliği Çevre, Şehircilik ve İklim Değişikliği İl Müdürlüğü


Yayın Tarihi:

Rev Tarihi: 20.06.2026

Rev No: 1

### Acil Durum Eylem Planı



	<b>Erzurum Valiliği Çevre, Şehircilik ve İklim Değişikliği İl Müdürlüğü</b>	<b>Yayın Tarihi:</b>
	<b>Acil Durum Eylem Planı</b>	<b>Rev Tarihi: 20.06.2026</b> <b>Rev No: 1</b>

## DEPREM DURUMU

### **Deprem Anında Yapılması Gerekenler**

- Deprem olduğu anlaşıldığında bina içerisinde ve çıkışa çok yakın bir noktada bulunuluyorsa dışarı çıkarak Acil Toplanma Yeri'ne gidilecektir.
- Dışarı çıkılmayacak, sallantı tamamlanıncaya kadar;
- Büroda çalışılıyorsa baş korunarak ahşap dolapların önüne veya masanın altına cenin vaziyetinde girilecektir.
- Yapı alanında iseniz kolon altına veya duvara yaklaşılacaktır.
- Yemekhanede bulunuyorsanız yemek masalarının altına girilecektir.
- Bina dışında iseniz binalardan ve elektrik direklerinden uzak durulacaktır.
- Çömelle işleminizi kollarınızı başınızın üzerine koyup, cenin vaziyeti şeklinde yapılacaktır.
- Bulduğunuz noktanın malzeme düşme tehlikesi uzak yerlerden olmasına dikkat edilecektir.
- Pencereden, balkondan atlanmayacaktır.
- Deprem sırasında mümkünse,
- Tehlike yaratmayacak şekilde makineler kapatılacaktır.
- Basınçlı gazlara ait tüplerin vanaları kapatılacaktır.
- Kazan kapatılacaktır.
- Enerji sistemleri kapatılacaktır.

### **Depremden Sonra Yapılması Gerekenler**

- Sallantı bitiminde kaçış yollarını kullanarak panik yapmadan acil toplanma yerine gidilecektir.
- İşyerinde bulunanların sayımını yapılacaktır.
- Mahsur kalanları kurtarılacaktır.
- Yaralı varsa ilk müdahaleyi yapılacaktır. Gerekirse yaralıyı hastaneye götür.
- Yanıcı parlayıcı madde ve gaz kaçağı varsa kontrol edilecektir. Eğer deprem gece olduysa bu tür kaçakları el feneri ile kontrol edilecektir. Kibrit, çakmak ve açık alev gibi maddelerle kontrol edilmeyecektir.
- Eğer yangın varsa Acil Durum Yöneticisinin talimatları doğrultusunda hareket edilecektir.



## Erzurum Valiliği Çevre, Şehircilik ve İklim Değişikliği İl Müdürlüğü

### Acil Durum Eylem Planı

Yayın Tarihi:

Rev Tarihi: 20.06.2026

Rev No: 1

- Elektrikçi; elektrik tesisatını kontrol edilecektir. Hasar tespiti yap, hasar yoksa jeneratörü çalıştırarak enerjiyi verilecektir.
- Bölümlerde hasar tespiti yapılacaktır.
- Dökülmüş ve etrafa saçılmış maddelerin temizliğini yapılacaktır.
- Herhangi bir hasar yoksa İdari İşler Müdürü'nün vereceği talimat doğrultusunda çalışmaya başlanacaktır.







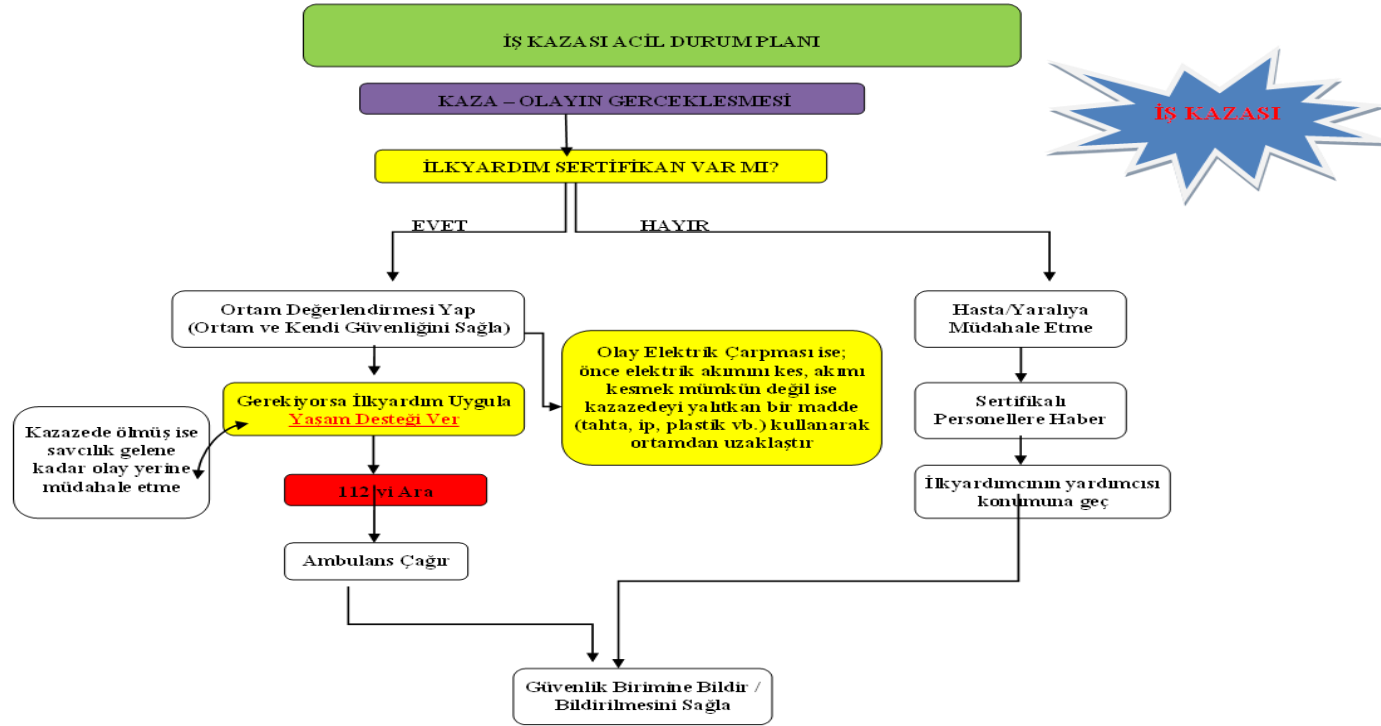
## Erzurum Valiliği Çevre, Şehircilik ve İklim Değişikliği İl Müdürlüğü


Yayın Tarihi:

Rev Tarihi: 20.06.2026

Rev No: 1

### Acil Durum Eylem Planı



	<b>Erzurum Valiliği Çevre, Şehircilik ve İklim Değişikliği İl Müdürlüğü</b>	<b>Yayın Tarihi:</b>
	<b>Acil Durum Eylem Planı</b>	<b>Rev Tarihi: 20.06.2026</b> <b>Rev No: 1</b>

### İŞ KAZASI DURUMU

- Bir İş Kazası meydana geldiğinde, kaza yerinde bulunan veya kaza yerine ilk gelen yetkili sağlık personeli, ilkyardım ekibine ve Acil Durum Yöneticisine derhal haberdar edecek.
- İş Kazası oluştuğunu gören kazanın en yakınındaki çalışanlar hangi görevde olurlarsa olsunlar sesli olarak etraftan yardım istenilecek ve İş Kazası sonucunda herhangi bir yaralanma olması durumunda derhal ilkyardım ekibi ile kurtarma ekibine haber verilecek.
- Bir kişinin ciddi yaralandığını veya tıbbi müdahaleye ihtiyaç duyduğunu gördüyseniz iş yeri ilk yardım ekibine haber veriniz veya verdiriniz.
- İlk Yardım eğitim ve bilginiz varsa ilk yardım ekibi veya sağlık ekipleri gelinceye kadar **gerekli ise** ilk yardım yapınız.
- Koruma ekibi tarafından kaza yerinin emniyetini sağlanır. Kazazedenin ilk amirine ve Acil Durum Yöneticisine en seri vasıta ile haber verir.
- Olay yerinin etrafı koruma ekibi tarafından çevrilir ve kimsenin bu bölgeye girmesine izin verilmez.
- Kaza sonucu herhangi bir yaralanmanın yaşanmaması durumunda herhangi bir malzeme hasarlı-maddi kayıp olup olmadığına bakılacak ve kaybın mevcut olması durumunda hasar araştırması için Acil Durum Yöneticisine haber verilecektir.
- Yaşanan her türlü iş kazası sonrasında işyeri yetkilileri tarafından Kaza yerinde incelemeler yapılır ve İş Kazası Kayıt Formu tutulur, bu tür bir kazanın bir daha yaşanmaması için gerekli düzeltici faaliyetler belirlenir ve uygulamaya alınır.
- İlk yardım ekibi, en yakın sağlık kuruluşuna veya 112 Acil Servise haber verir. En yakın sağlık kuruluşunun iletişim numarasını acil durum telefon bilgisinden bakılacaktır.
- Sağlık kurumuna bulunduğunuz adresi açık bir şekilde bildiriniz.
- Yaralının veya hastanın durumunu kısaca tarif ediniz.
- Yaralı veya hasta sayısını söyleyiniz.
- Yaralı veya hastanın durumu hakkında bilgi sahibiyse, olayın gelişimi hakkında ilkyardım ekibi veya gelen sağlık görevlilerine bilgi veriniz,
- Gerekirse ilk yardım ekibi veya sağlık görevlilerine yardımcı olunuz.



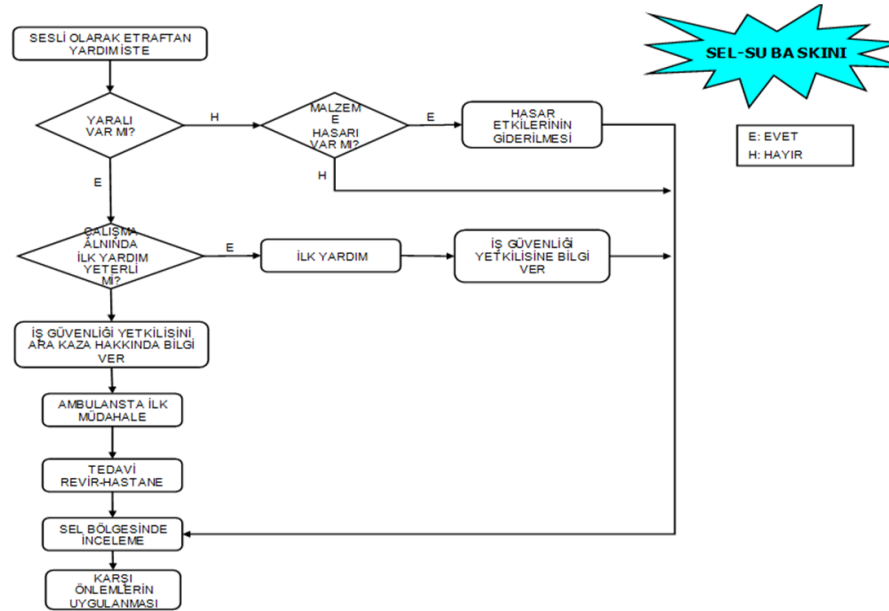
## Erzurum Valiliği Çevre, Şehircilik ve İklim Değişikliği İl Müdürlüğü

Yayın Tarihi:

Rev Tarihi: 20.06.2026


Rev No: 1

### Acil Durum Eylem Planı



#### SEL BASKINI DURUMU

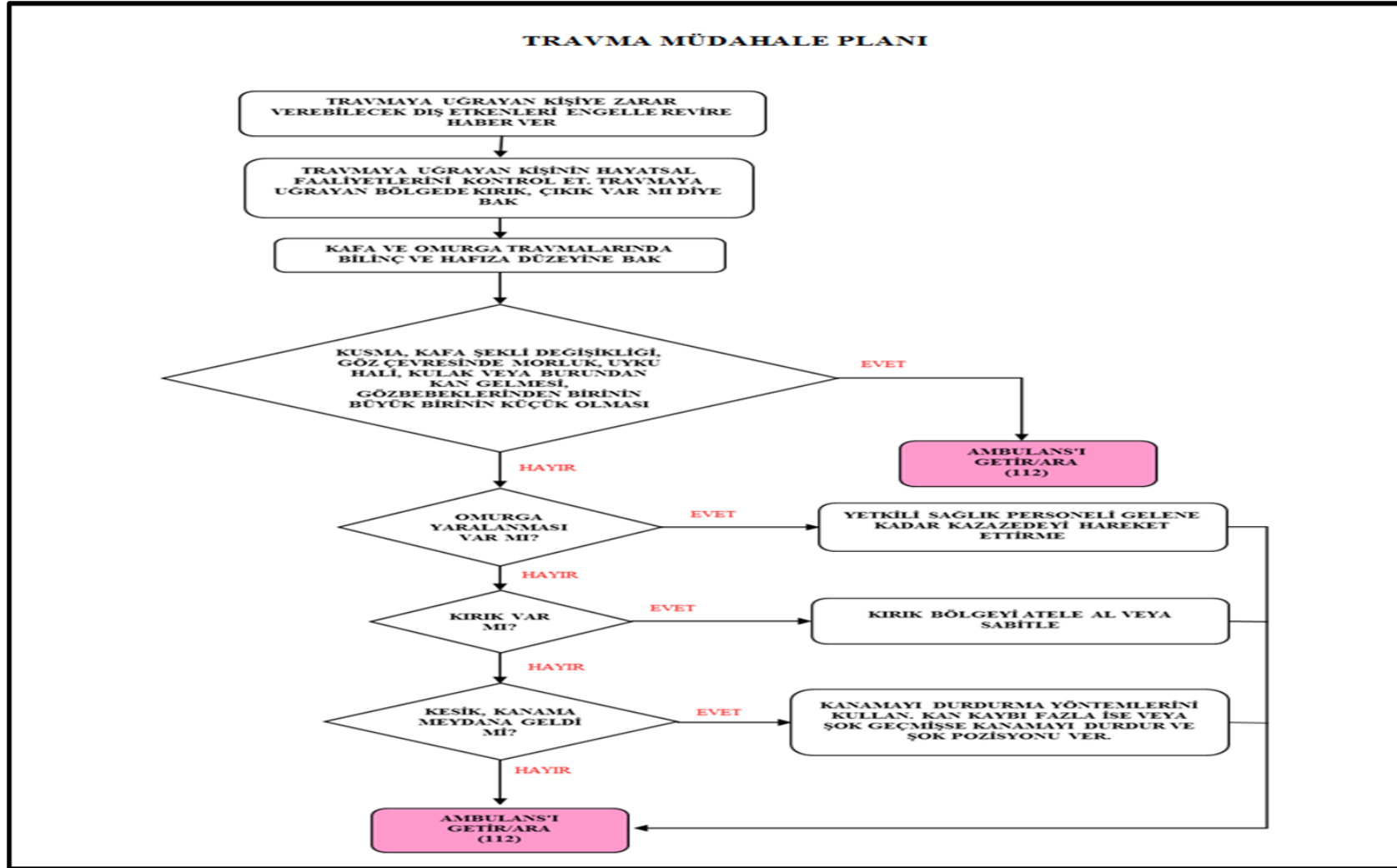
- Su yatağı veya çukur bölgeleri hemen terk edin.
- Hızla akan 15-20 cm derinlikteki suyun bir insanı devirebileceğini akıldan çıkarmayın!
- Ev ya da işyerinizi boşaltmanız gerekiyorsa Elektrik, doğalgaz vb. kapatın
- Su ile kaplanmış yollara girmeden önce yolun derinliğini kontrol edin.
- İş yeri veya evin dışındaysanız hemen yüksek bir yere çıkın.
- Dibi görülmeyen hiçbir sel suyuna yürüyerek yüzerek ya da arabayla girmeyin.
- Asla sel suyu içinde araba kullanmayın, ölümlerin %80'inin araç içinde olduğunu unutmayın!

	<b>Erzurum Valiliği Çevre, Şehircilik ve İklim Değişikliği İl Müdürlüğü</b>	<b>Yayın Tarihi:</b>
	<b>Acil Durum Eylem Planı</b>	<b>Rev Tarihi: 20.06.2026</b> <b>Rev No: 1</b>

- Sel çantanızı ve acil durumda kullanmak için hazırlandığınız malzemeleri yanınıza alın.
- Aracınızı selden etkilenmeyecek bir yere çekin.



Acil Durum Eylem Planı





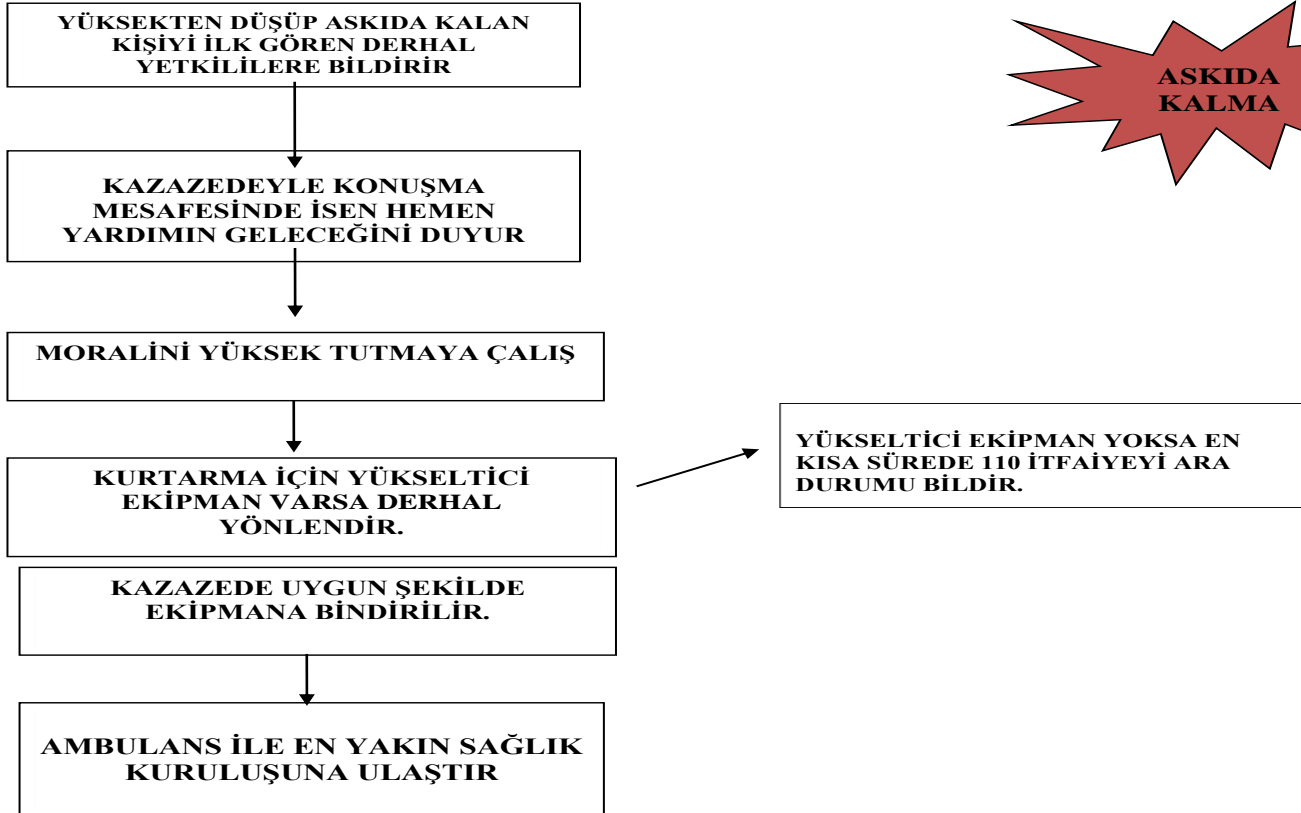
**Erzurum Valiliği Çevre, Şehircilik ve İklim Değişikliği İl Müdürlüğü**

**Yayın Tarihi:**

**Rev Tarihi: 20.06.2026**

**Rev No: 1**

**Acil Durum Eylem Planı**





Erzurum Valiliği Çevre, Şehircilik ve İklim Değişikliği İl Müdürlüğü

Yayın Tarihi:

Rev Tarihi: 20.06.2026

Rev No: 1

### Acil Durum Eylem Planı

#### GAZ ZEHİRLENMESİ MÜDAHALE PLANI

GAZ ZEHİRLENMESİNE NEDEN OLAN ETMENİ  
ETKİSİZLEŞTİR VE ZEHİRLENEN ŞAHISLARI  
ORTAMDAN UZAKLAŞTIR. REVİRE HABER VER

ORTAMI HAVALANDIR

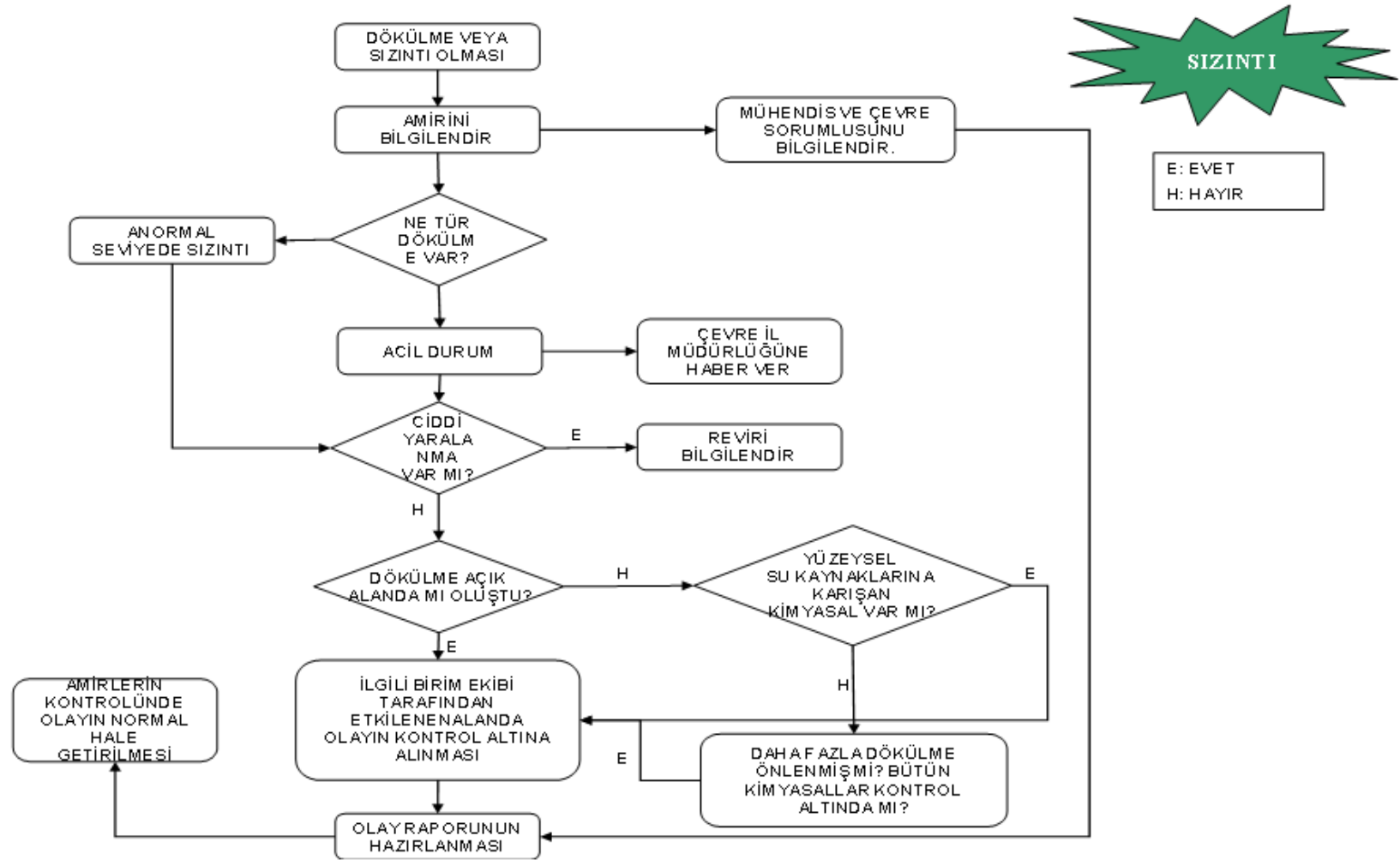
KIVILCIM OLUŞUMUNA NEDEN OLACAK  
IŞIKLANDIRMA VE ÇAĞRI ARAÇLARINI  
KULLANMA VEYA KULLANDIRMA

KAZAZEDENİN SOLUNUM SİSTEMİNİ  
KONTROL ET. DURMUŞSA SUNİ SOLUNUM  
YAP, YAN YATIŞ POZİSYONU VER.

AMBULANS'I  
GETİR / ARA(112)

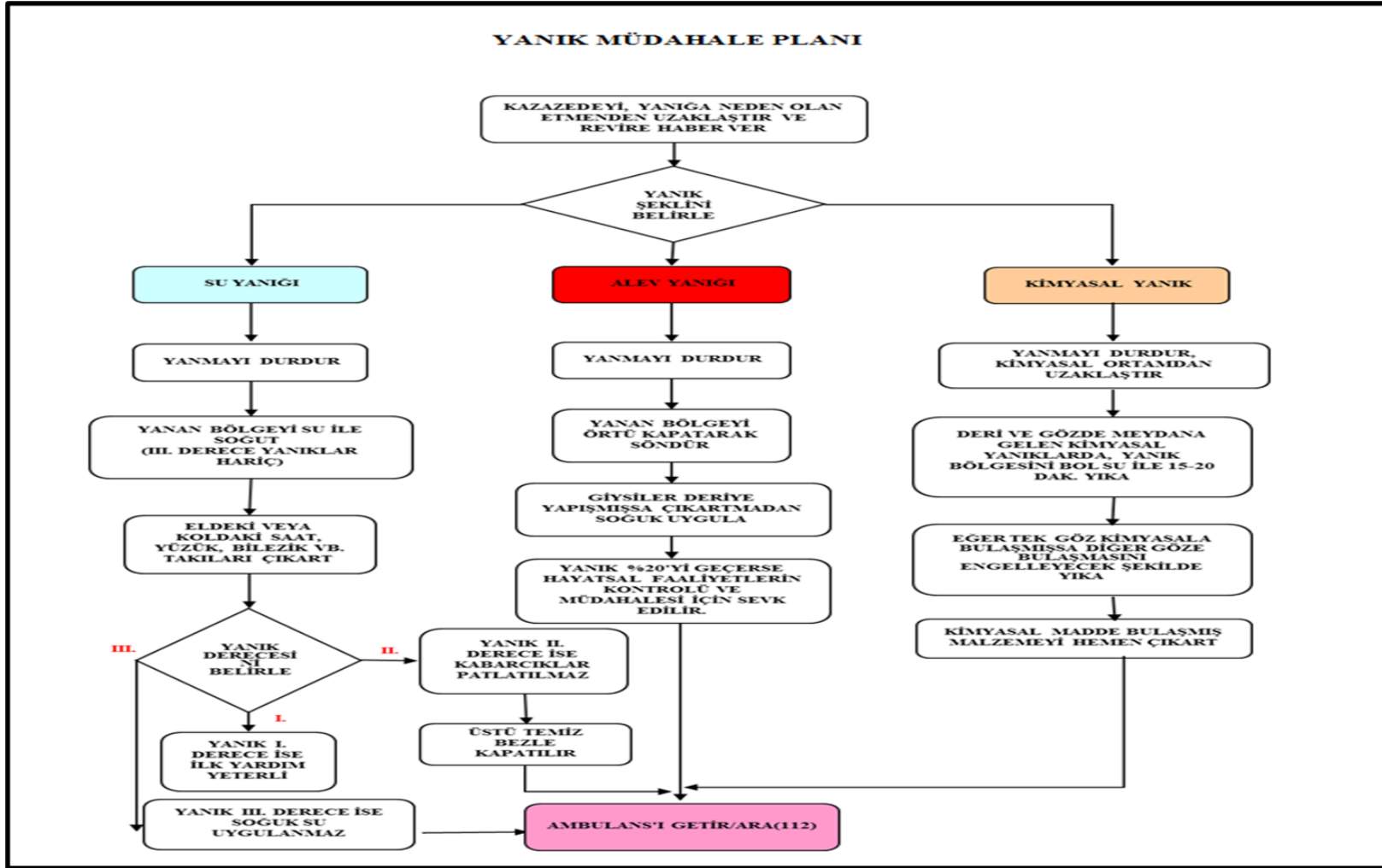


Acil Durum Eylem Planı



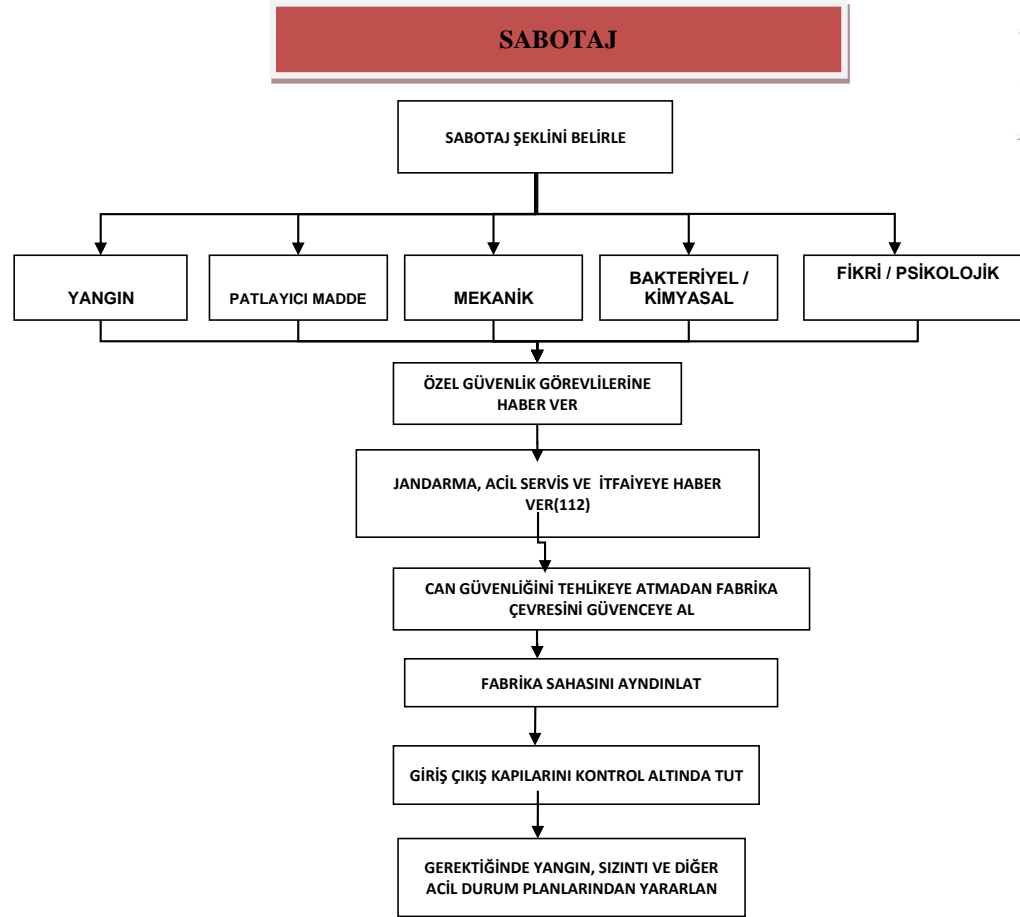


Acil Durum Eylem Planı





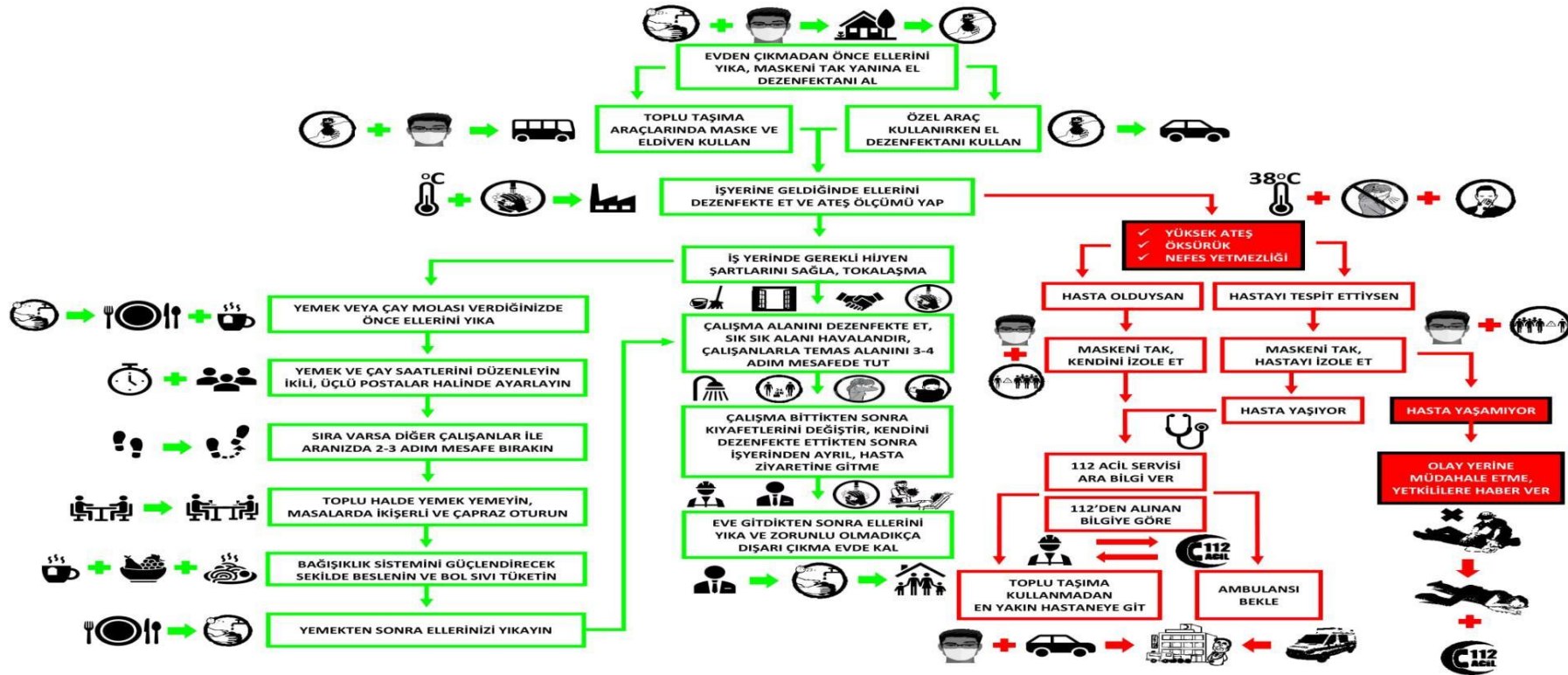
Acil Durum Eylem Planı






Acil Durum Eylem Planı


PANDEMİ



	<b>Erzurum Valiliği Çevre, Şehircilik ve İklim Değişikliği İl Müdürlüğü</b>	<b>Yayın Tarihi:</b>
	<b>Acil Durum Eylem Planı</b>	<b>Rev Tarihi: 20.06.2026</b> <b>Rev No: 1</b>

## SALGIN HASTALIK

- Kişisel temizlik ve çevre temizliğine dikkat edin ve belirtilen kurallara uyun.
- Çalışılan işyerinde hastalık belirtileri gösteren kişiler saptanmalı ve izole edilmelidir.
- Hastalık saptanan kişilerle teması olanlar izlenmeli ve yakın temaslılar Ulusal ve Uluslararası rehberlerine göre yönetilmelidir.
- Ateş, öksürük veya solunum sıkıntısı olan çalışan saptandığında işyeri hekimi ile temasa geçilecektir.
- Yurtiçi seyahatten dönen çalışanların sağlık kontrolünden geçirilmeden işbaşı yapmalarının engellenmelidir.
- İdari İşler Birimi tarafından belirli bölgelere konulan hijyen malzemelerinin kullanılacaktır.
- Güvenlik ekibi tarafından çalışanların işyerine girişlerinde temassız ateş ölçer ile ateş ölçümü yapılacaktır.
- Sosyal mesafe kuralı gözetilerek çalışma yöntem ve düzenleri yeniden gözden geçirilecektir.
- Ara dinlenmeleri ve yemek molalarını da kapsayacak şekilde çalışma süreleri içinde çalışanların birbirleriyle etkileşimlerinin sosyal mesafeyi koruyacak şekilde planlanması yapılacaktır.
- Çalışma ortamının uygun ve yeterli düzeyde havalandırılacaktır.
- Çalışma alanında aynı anda bulunan çalışan sayısının asgari oranda tutulması ve çalışanlar arasında sosyal mesafenin sağlanması için planlama yapılacak, mümkün olması halinde dönüşümlü ya da uzaktan çalışma gibi yöntemlerin tercih edilecektir.
- Çalışanlar ortak kullanılan ekipmanların kullanım öncesi temizlenmesi konusunda bilgilendirilecektir.
- Çalışma ortamında yeterli sayıda elle temas edilmesine gerek duyulmayan çöp kutularının bulundurulacaktır.
- İdari İşler Birimi tarafından belirli bölgelere konulan tıbbi atık kutularına maske, eldiven vb. atıklar atılacaktır.
- Çalışanlar birim içerisindeki ziyaretlerinde maske takarak gideceklerdir.
- Çalışanlar maske, eldiven, dezenfektan vb. hijyen ekipmanları İdari İşler Biriminden temin etmelidirler.
- İşyeri dışında gerçekleştirilecek ziyaretlerde İdari İşler Birimi bilgilendirmelerine uyulacaktır.
- Temizlik yapan personellerin maske ve eldiven kullanması sağlanacaktır.

	<b>Erzurum Valiliği Çevre, Şehircilik ve İklim Değişikliği İl Müdürlüğü</b>	<b>Yayın Tarihi:</b>
	<b>Acil Durum Eylem Planı</b>	<b>Rev Tarihi: 20.06.2026</b> <b>Rev No: 1</b>

#### **TAHLİYE PLANLARI:**

İşyerlerinde Acil Durumlar Hakkında Yönetmelik'in 10 uncu maddesinin üçüncü fıkrasında "İşveren, işyerinde acil durumların meydana gelmesi halinde çalışanların bu durumun olumsuz etkilerinden korunması için buldukları yerden güvenli bir yere gidebilmeleri amacıyla izlenebilecek uygun tahliye düzenlemelerini acil durum planında belirtir ve çalışanlara önceden gerekli talimatları verir" ifadesi yer almaktadır. Bu ifadeden hareketle herhangi bir acil durum olduğunda işyerinde bulunan herkesin (çalışanlar, ziyaretçiler vb.) işyerinden çabuk tahliyesini sağlayacak, yön gösterici çalışmalar yapılması gerekir. Tahliye konusunda şu unsurlara dikkat edilmesi gerekir:

- Yüksek riskli alanlar dışında bir toplanma yeri belirlemek
- Bir haberleşme sistemi belirlemek ve uygulamak
- Tahliyeye hazırlıklı olmak için tatbikatlar yapmak
- İşyerlerindeki; yaşlı, engelli, gebe çalışanlar ile kreşteki çocuklara tahliye esnasında refakat edilmesini sağlamak

İşyerinde toplanma yerine gidilebilmesi için tahliye planları hazırlanması bu yöntemlerin başında gelir. Nitekim aynı yönetmeliğin 12'nci maddesinde aşağıdakileri hususları içeren tahliye planı hazırlanması gerektiği vurgulanmaktadır.

- Yangın söndürme amaçlı kullanılacaklar da dâhil olmak üzere acil durum ekipmanlarının bulunduğu yerler.
- İlk yardım malzemelerinin bulunduğu yerler.
- Kaçış yolları, toplanma yerleri ve bulunması halinde uyarı sistemlerinin de yer aldığı kroki.
- Görevlendirilen çalışanların ve varsa yedeklerinin adı, soyadı, unvanı, sorumluluk alanı ve iletişim bilgileri.
- Acil durumlarla ilgili ulusal ve yerel kurum ve kuruluşların acil durum irtibat numaraları.
- İşyerlerinde kimyasal yayılım, parlama veya patlama tehlikesi ve benzeri özel riskleri barındıran bölümler.
- Elektrik ve gaz akışının kesim noktaları, vanaları.












	<b>Erzurum Valiliği Çevre, Şehircilik ve İklim Değişikliği İl Müdürlüğü</b>	<b>Yayın Tarihi:</b>
	<b>Acil Durum Eylem Planı</b>	<b>Rev Tarihi: 20.06.2026</b> <b>Rev No: 1</b>

***Acil Durum Müdahale Ekiplerinde görevli personel listesi aşağıda belirtilmiştir.***

6331 sayılı İş Sağlığı ve Güvenliği Kanunu kapsamındaki İşyerlerinde, Acil Durumlar Hakkında Yönetmeliği'ne istinaden, İşveren/İşveren vekili tarafından aşağıdaki destek elemanı üyeleri, **Erzurum Valiliği Çevre, Şehircilik ve İklim Değişikliği İl Müdürlüğü** için atanmıştır. Destek elemanı üyelerinde görev değişikliği olması halinde bu atama duyurusu güncellenerek tekrar ibraz olunur.

<b>DESTEK ELEMANI (SÖNDÜRME)</b>					
Sıra No	AD-SOYAD	EKİPTEKİ GÖREVİ	GÖREVİ	İŞ TELEFONU	İMZA
1	Muhammed ERSOY	Koordinasyon Görevlisi	Şube Müdürü	04422355200	
2	Yahya Kandil	Ekip Üyesi	Tekniker	04422355200	
3	Sedat BULUR	Ekip Üyesi	Tekniker	04422355200	
4	Y. Emre ÖZTÜRK	Ekip Üyesi	Tekniker	04422355200	
5	Murat ÇELİK	Ekip Üyesi	Şoför	04422355200	



Erzurum Valiliği Çevre, Şehircilik ve İklim Değişikliği İl Müdürlüğü

Acil Durum Eylem Planı

Yayın Tarihi:

Rev Tarihi: 20.06.2026


Rev No: 1

DESTEK ELEMANI (KURTARMA)


Sıra No	AD-SOYAD	EKİPTEKİ GÖREVİ	GÖREVİ	İŞ TELEFONU	İMZA
1	İ.Yusuf GÖDEKMERDAN	Koordinasyon Görevlisi	Şube Müdürü	04422355200	
2	Mahir GÜLEÇ	Ekip Üyesi	Tekniker	04422355200	
3	Metin KARADAĞ	Ekip Üyesi	Memur	04422355200	
4	Ahmet KARAGÜL	Ekip Üyesi	Mühendis	04422355200	
5	Murat ERDOĞAN	Ekip Üyesi	Şoför	04422355200	

DESTEK ELEMANI (KORUMA)

Sıra No	AD-SOYAD	EKİPTEKİ GÖREVİ	GÖREVİ	İŞ TELEFONU	İMZA
1	Abdurrahman BAYGÜL	Koordinasyon Görevlisi	Şube Müdürü	04422355200	
2	M. Vehbi YAKUT	Ekip Üyesi	Mühendis	04422355200	
3	Gökhan ŞEREFİOĞLU	Ekip Üyesi	Mühendis	04422355200	
4	Ahmet DADAŞOĞLU	Ekip Üyesi	Uzman	04422355200	
5	Fatih KÖZEN	Ekip Üyesi	Mühendis	04422355200	
5	Yılmaz TANAS	Ekip Üyesi	Şoför	04422355200	

	<b>Erzurum Valiliği Çevre, Şehircilik ve İklim Değişikliği İl Müdürlüğü</b>	<b>Yayın Tarihi:</b>
	<b>Acil Durum Eylem Planı</b>	<b>Rev Tarihi: 20.06.2026</b> <b>Rev No: 1</b>

<b>DESTEK ELEMANI ( İLK YARDIM)</b>					
<b>Sıra No</b>	<b>AD-SOYAD</b>	<b>EKİPTEKİ GÖREVİ</b>	<b>GÖREVİ</b>	<b>İŞ TELEFONU</b>	<b>İMZA</b>
1	Furkan GÜNDOĞDU	Koordinasyon Görevlisi	Şube Müdürü	04422355200	
2	Emine BİÇER	Koordinasyon Görevlisi	Güvenlik Görevlisi	04422355200	
3	Erdal ÇAKAR	Ekip Üyesi	Temizlik Görevlisi	04422355200	
4	Cengiz TANAS	Ekip Üyesi	Güvenlik Görevlisi	04422355200	
5	Hasan KÜÇÜK	Ekip Üyesi	Güvenlik Görevlisi	04422355200	
6	İbrahim COŞAR	Ekip Üyesi	Şoför	04422355200	
7	Ekrem TAVUS	Ekip Üyesi	Güvenlik Görevlisi	04422355200	
8	Abdullah GÜRÇİ	Ekip Üyesi	Temizlik Görevlisi	04422355200	
9	Nuray SAKİN	Ekip Üyesi	Güvenlik Görevlisi	04422355200	
10	Fırat BOZLUĞ	Ekip Üyesi	Şoför	04422355200	

	<b>Erzurum Valiliği Çevre, Şehircilik ve İklim Değişikliği İl Müdürlüğü</b>	<b>Yayın Tarihi:</b>
	<b>Acil Durum Eylem Planı</b>	<b>Rev Tarihi: 20.06.2026</b> <b>Rev No: 1</b>


### **ACIL DURUM PLANI ORGANİZASYON ŞEMASINDA YERALAN EKİPLER VE GÖREVLERİ:**

#### **SÖNDÜRME EKİBİ:**

- Yangın çıktığını öğrenir öğrenmez ekip başı yangını itfaiyeye ve ilgili kişilere en kısa zamanda telefonla haber verir ve itfaiyeye yangın yerini tam adresini çıkış saatini ve yangının türünü bildirir.
- Yangın haberi ulaştığında, yangın yerine gelerek yangının ne tür yangın olduğunu belirleyerek iş yerindeki yangın söndürme malzemelerini kullanarak yangını söndürmeye ve kontrol altına almaya çalışır.
- Yangın içerisinde kalmış herhangi bir canlı belirlediklerinde kurtarma ekibine bildirerek kurtarılmasını sağlar.
- İtfaiye ekibi geldikten sonra söndürme çalışmaları itfaiye ekibine bırakılır, yalnızca yardım istendiği durumlarda itfaiye ekibine yardımcı olunur.
- Yangın bölgesinin çevresini güvenlik şeritleriyle çevirerek, ilgisiz şahısların yangın bölgesine girmesini engeller.
- Gelecek itfaiye ve ambulans araçlarına yardımcı olmak amacıyla güzergâh üzerindeki araçların ve diğer engellerin kaldırılmasını sağlayarak yol gösterir.
- Yangın söndürüldükten sonra çevre güvenlik önlemlerini sürdürerek yangın yerinin temizlenmesini sağlanması ve diğer ekiplerle birlikte yangının çıktığı yer, çıkış nedeni, yangın söndürme çalışmaları, yangın sonrası maddi hasar ve diğer kayıplarla ilgili belirlenmesi ve rapor hazırlaması hususlarında yardımcı olur.

#### **KURTARMA EKİBİ:**

- En hızlı şekilde teçhizatları ile birlikte yangın yerine ulaşır ve yangın söndürme ekibinden alınacak bilgiler ışığında arama, kurtarma ve tahliye çalışmalarına başlar.
- Kendi can güvenliklerini tehlikeye atmadan yangın içerisinde kalan canlılara gerekli teçhizatı kullanarak ulaşmaya çalışır.

	<b>Erzurum Valiliği Çevre, Şehircilik ve İklim Değişikliği İl Müdürlüğü</b>	<b>Yayın Tarihi:</b>
	<b>Acil Durum Eylem Planı</b>	<b>Rev Tarihi: 20.06.2026</b> <b>Rev No: 1</b>

- Kurtardıkları canlıların ilkyardımları için ilkyardım müdahale bölgesine taşınmasını sağlar.
- Yangın içerisinde kurtarılması öncelikli malzemeler ve eşyalar varsa bunların yangın dışına çıkarılması çalışmalarını yapar.
- İtfaiye ekibi geldikten sonra itfaiye ekibine arama kurtarma çalışmalarında yardımcı olur.
- Yaşlı, engelli, hamile ve kreşteki çocuklar gibi özel politika gerektiren gruplarla acil durumlarda yardımcı olmak üzere bu ekipten bir sorumlu ilgilenir.

#### **KORUMA EKİBİ :**


İşyerinde çıkan yangın, patlama, kimyasal sızıntı gibi işyerini, işçileri ve çevreyi tehdit eden olaylarda, acil durumlara maruz kalan kişilerin ve eşyaların korunması, acil durumların derhal gerekli yerlere haber verilmesini sağlar.

- **Acil durum ekiplerinin koordinasyonu** için koruma ekibinden sorumlu veya sorumlular tabloda belirtilmelidir.
- Çevre emniyetini alır ve ilgisiz şahısları bölgeden uzaklaştırır,
- Yangın mahalli ve yakınında bulunan hassas noktaları tespit eder ve koruma altına alır.
- Her türlü hırsızlık ve yağma olaylarına karşı, işyerini ve kıymetli eşyaları korur, bu gibi suçları işleyenleri tespit eder.
- Acil durumlarda dış ve iç haberleşmenin yapılmasını sağlar.

#### **İLK YARDIM EKİBİ:**

İşyerinde çıkan yangın, parlama, patlama ve kimyasal sızıntı gibi tehlikeler süresince yanarak ya da diğer sebeplerle yaralanan ve dumandan boğulma tehlikesi geçiren kimselere gerekli ilkyardımları yapar.

- Yaralı ve hastaların isim ve durumlarının tespiti, tıbbi ilkyardım gelene/sağlık kurumuna götürülünceye kadar gereken ilk yardımın yapılması,
- Durumu ağır olanları tespit eder. Ambulans çağırıp hastaneye gönderilmesini sağlar.
- İşyerinde alınmış ilkyardım tedbirlerini sürekli kontrol altında tutar. Tespit ettiği aksaklıkları bildirir.
- Acil durumdan olumsuz etkilenen kişilerin ilk yardım müdahalelerini gerçekleştirir.
- İşyerinde periyodik olarak düzenlenen ilkyardım eğitimi ve tatbikatlara düzenli olarak katılır.

	<b>Erzurum Valiliği Çevre, Şehircilik ve İklim Değişikliği İl Müdürlüğü</b>	<b>Yayın Tarihi:</b>
	<b>Acil Durum Eylem Planı</b>	<b>Rev Tarihi: 20.06.2026</b> <b>Rev No: 1</b>

<b>HAZIRLAYANLAR</b>	<b>ONAYLAYAN</b>
Yücel ÇETİN B Sınıfı İSG Uzmanı İGU-405801	Ali LALOĞLU İl Müdürü/İşveren