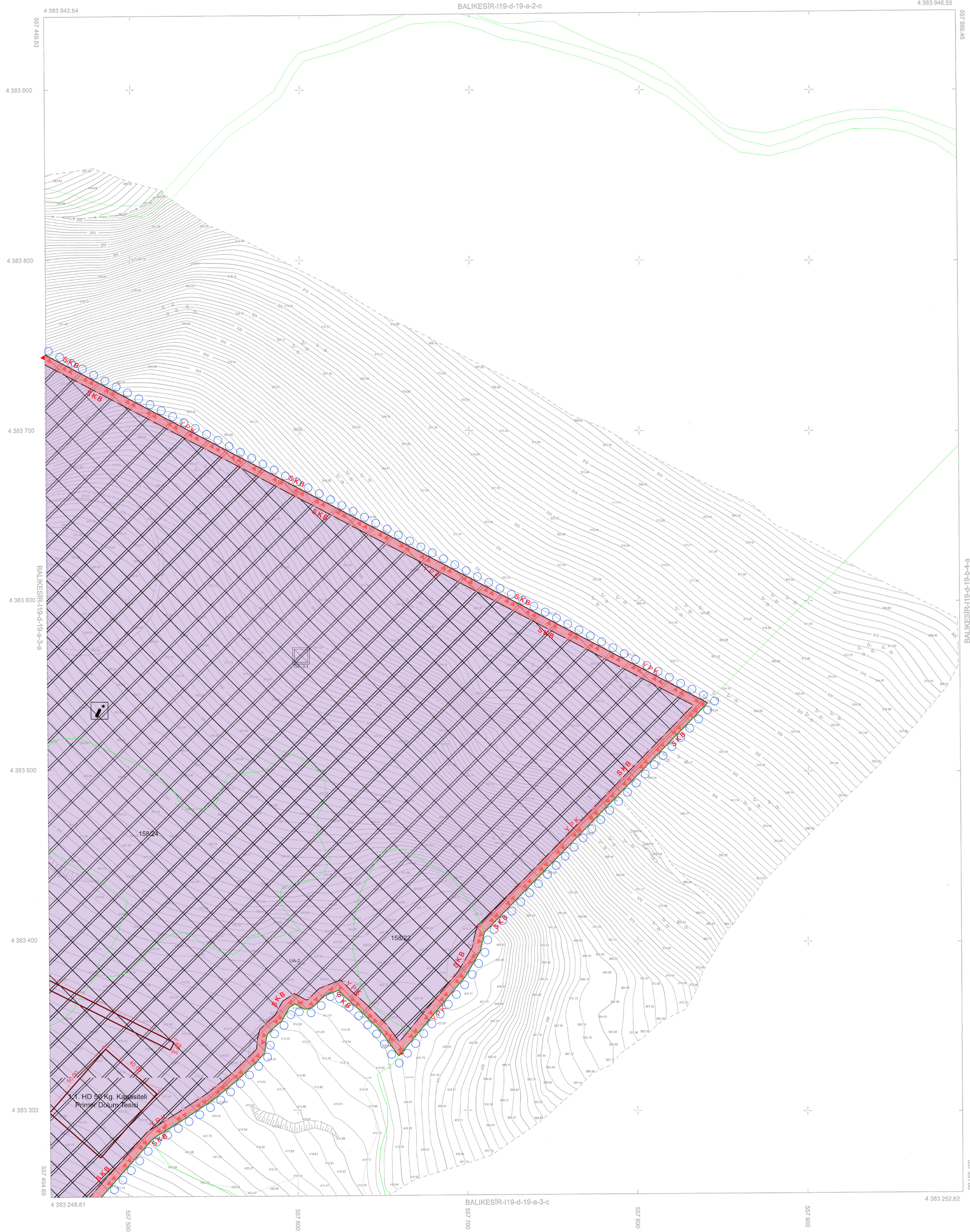


PAFTA NO: 119-D-19-A-3-B

158/158A	158/158B	158/158C	158/158D
158/158E	158/158F	158/158G	158/158H

İL : BALIKESİR



1/1000

01					
06					
11	D				
16		21	22	23	24
21	22	23	24	25	

Bu pafta; yersel yöntemle, koordinatları ve pafta bölünmesi en son güncellenmiş TÜTGA'ya bağlı 2005-D eşiğinde, GRS80 ellipsoidinde, Transversal Mercator (TM) izdüşümünde ve ITRF96 datumunda düzenlenmiştir. Eşyükselik eğrisi aralığı 1 metredir.

Çizim

Harta Mühendisi  
Özgehan Halkal Yılmaz

KONTROL

B.B.B. Hürta Madıroğlu

Akın Sinan İMAMARALI  
Harta Mühendisi

ONAY

Balıkesir İli Altıeylül İlçesi Sarıalan Mahallesi ait Yersel yöntemle Çizilen 1/1000 ölçekli Sayısal Halihazır Harita İmar kanununun 7/A maddesine göre incelendiği Balıkesir Büyükşehir Belediyesi tarafından

M. İsmail ÖZDEMİR  
Harta Şube Müdürü

M. Mustafa YILDIZKAPKAN  
Genel Sekreter

090120