

Kayseri İli, Pınarbaşı İlçesi, Zamantı Irmağı Kaynağı Doğal Sit Alanının “Doğal Sit-Sürdürülebilir Koruma ve Kontrollü Kullanım Alanı” kısımları Bakanlık Makamının 13.11.2020 tarihli ve 242206 sayılı OLUR’u ile tescil edilmiş olup “Doğal Sit-Kesin Korunacak Hassas Alan” kısımlarına dair tescil işlemleri devam etmektedir.

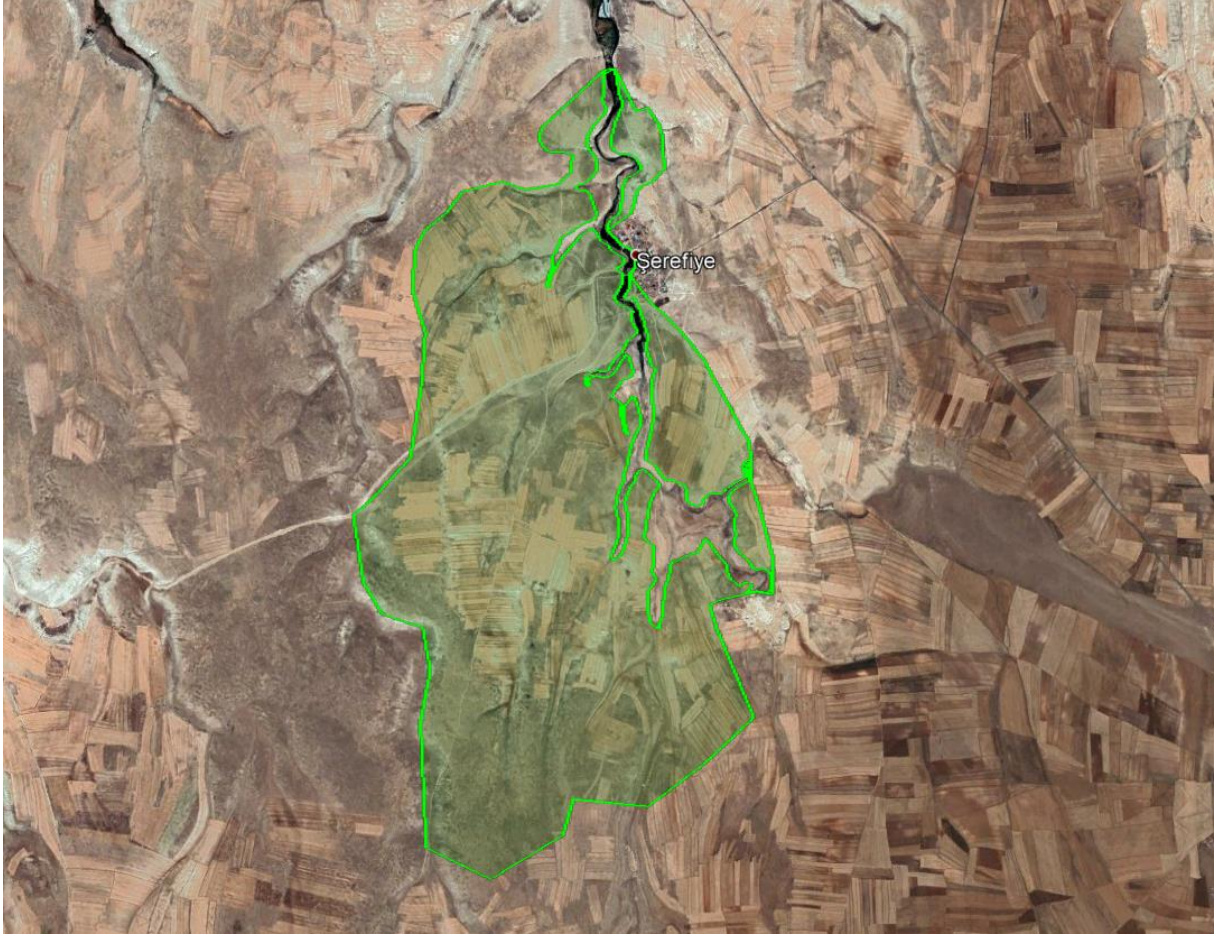
27 Ekim 2017 tarihli ve 30223 sayılı Resmi Gazete' de yayımlanan "Korunan Alanların Tespit, Tescil ve Onayına İlişkin Usul ve Esaslara Dair Yönetmelikte Değişiklik Yapılmasına Dair Yönetmelik" in 2. Maddesinin (j) bendinde yer alan "*Anıt ağaçlar hariç, tabiat varlıklarının ve doğal sit alanlarının tescil kararları Resmi Gazete' de yayımlanır ve Bakanlığın internet sayfasında bir ay süre ile duyurulur.*" hükmü gereği ekteki haritada belirtilen doğal sit alanının tescili tebliğ olunur.

Alana ait koordinat ve parsel bilgileri www.tvksays.csb.gov.tr adresinde mevcuttur.

İli : Kayseri

İlçesi-mahallesi: Pınarbaşı ilçesi

Mevkii : Zamantı Irmağı Kaynağı Doğal Sit Alanı



SÜRDÜRÜLEBİLİR KORUMA VE KONTROLLÜ KULLANIM ALANI