

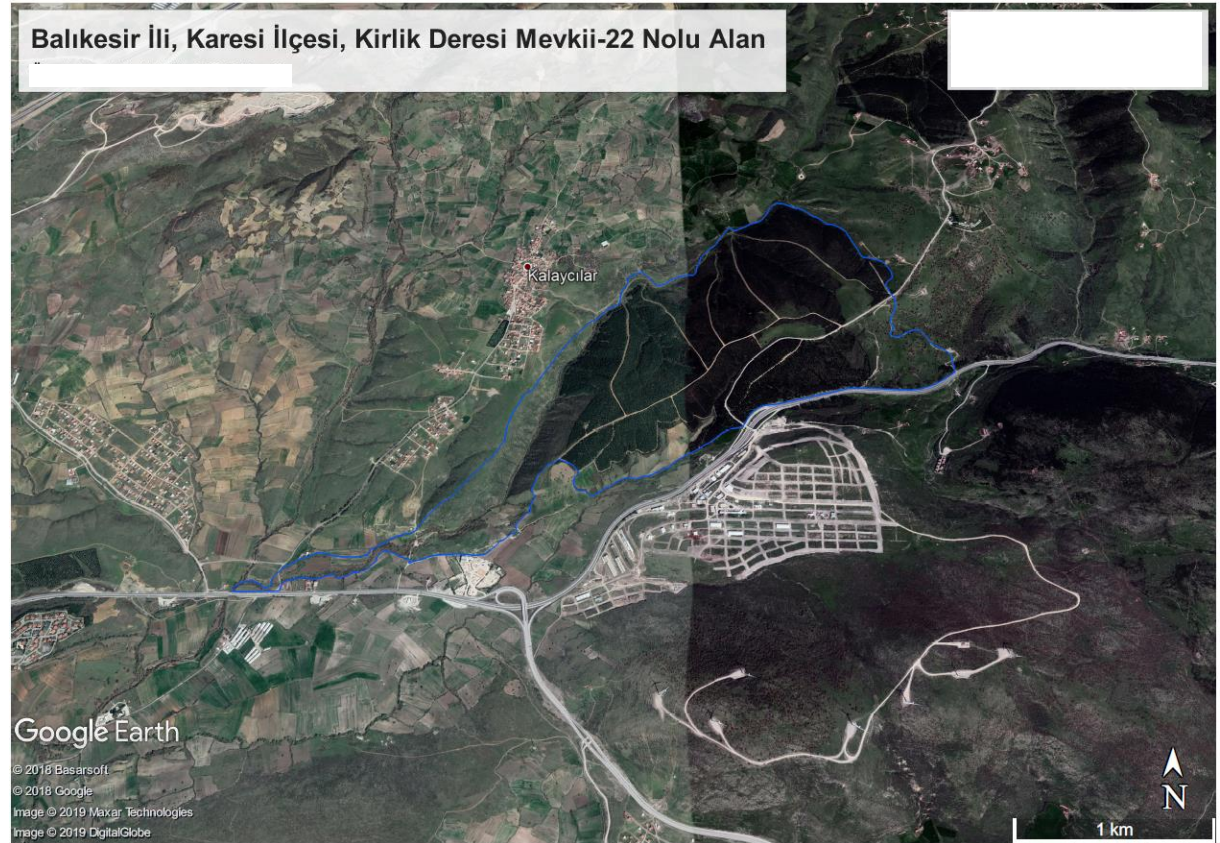
EK

Balıkesir ili, Karesi ilçesi, Kirlik Deresi Mevkii – 22 Nolu Doğal Sit Alanı, Bakanlık Makamının 26.08.2019 tarihli ve 197862 sayılı OLUR’u ile “Doğal Sit-Nitelikli Doğal Koruma Alanı” olarak tescil edilmiştir.

27 Ekim 2017 tarihli ve 30223 sayılı Resmi Gazete’de yayımlanan “Korunan Alanların Tespit, Tescil ve Onayına İlişkin Usul ve Esaslara Dair Yönetmelikte Değişiklik Yapılmasına Dair Yönetmelik”in 3. Maddesinin (j) bendinde yer alan “Anıt ağaçlar hariç, tabiat varlıklarının ve doğal sit alanlarının tescil kararları Resmi Gazete’de yayımlanır ve Bakanlığın internet sayfasında bir ay süre ile duyurulur.” hükmü gereği ekteki haritada belirtilen doğal sit alanının tescili tebliğ olunur.

Alana ait koordinat ve parsel bilgileri www.says.gov.tr adresinde mevcuttur.

İli : Balıkesir
İlçesi : Karesi
Mevkii : Kirlik Deresi Mevkii – 22 Nolu Doğal Sit Alanı



■ NİTELİKLİ DOĞAL KORUMA ALANI