

Antalya ili, Döşemealtı ilçesi sınırları içerisinde yer alan Düzlerçamı Ormanı, Güver Uçurumu, Termessos Antik Kenti Doğal Sit Alanı aşağıdaki haritada gösterildiği şekliyle Bakanlık Makamınının 10/02/2020 tarihli 34933 sayılı OLUR'u ile "Doğal Sit-Nitelikli Doğal Koruma Alanı" olarak tescil edilmiştir. "Doğal Sit-Kesin Korunacak Hassas Alan"ın tesciline ilişkin idari süreç devam etmektedir.

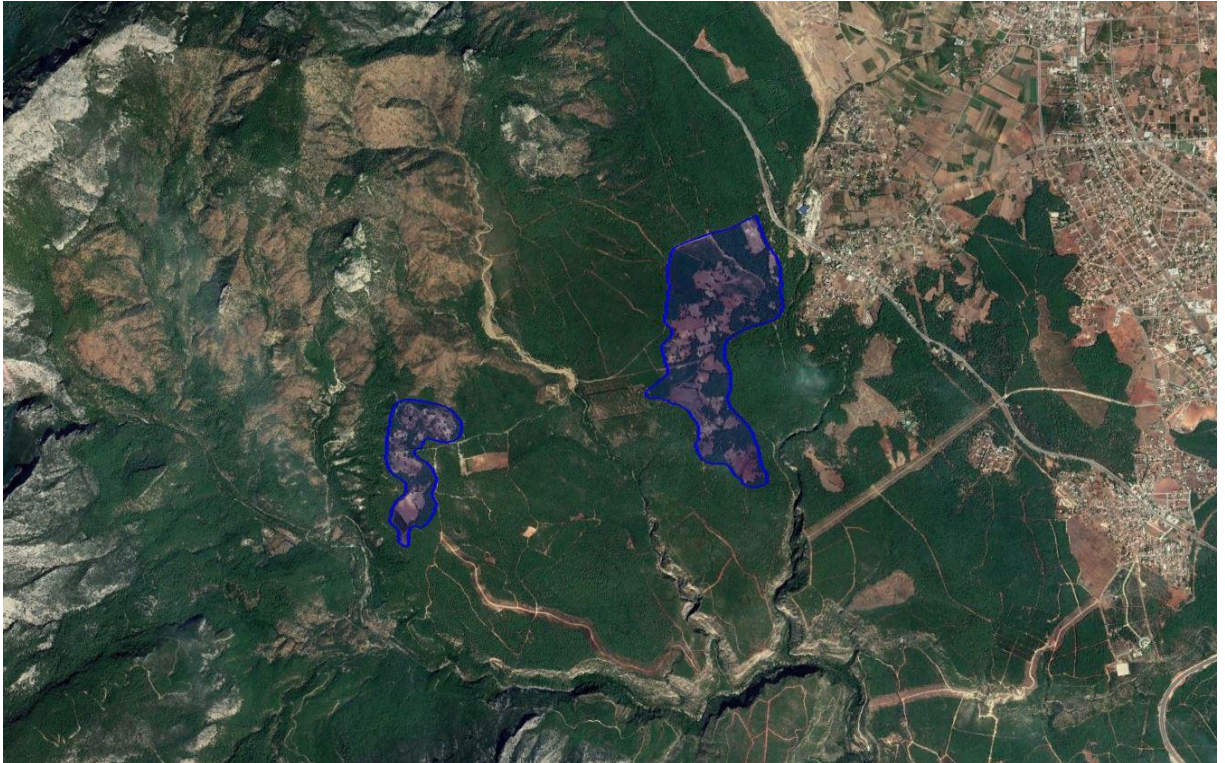
27 Ekim 2017 tarihli ve 30223 sayılı Resmi Gazete'de yayımlanan "Korunan Alanların Tespit, Tescil ve Onayına İlişkin Usul ve Esaslara Dair Yönetmelikte Değişiklik Yapılmasına Dair Yönetmelik"ın 2. Maddesinin (j) bendinde yer alan "Anıt ağaçlar hariç, tabiat varlıklarının ve doğal sit alanlarının tescil kararları Resmi Gazete'de yayımlanır ve Bakanlığın internet sayfasında bir ay süre ile duyurulur." hükmü gereği ekteki haritada belirtilen doğal sit alanının tescili tebliğ olunur.

Alana ait koordinat ve parsel bilgileri www.says.gov.tr adresinde mevcuttur.

Düzlerçamı Ormanı, Güver Uçurumu, Termessos Antik Kenti Doğal Sit Alanı

İli : Antalya

İlçesi : Döşemealtı



Doğal Sit-Nitelikli Doğal Koruma Alanı