

Sivas İli, Şarkışla İlçesi, Alaman Köyü Kaya Mezarı, Kale, Sıcak Su Kaynağı Doğal Sit Alanı Bakanlık Makamının 13.11.2020 tarihli ve 242245 sayılı OLUR'u ile "Doğal Sit-Sürdürülebilir Koruma ve Kontrollü Kullanım Alanı" olarak tescil edilmiştir.

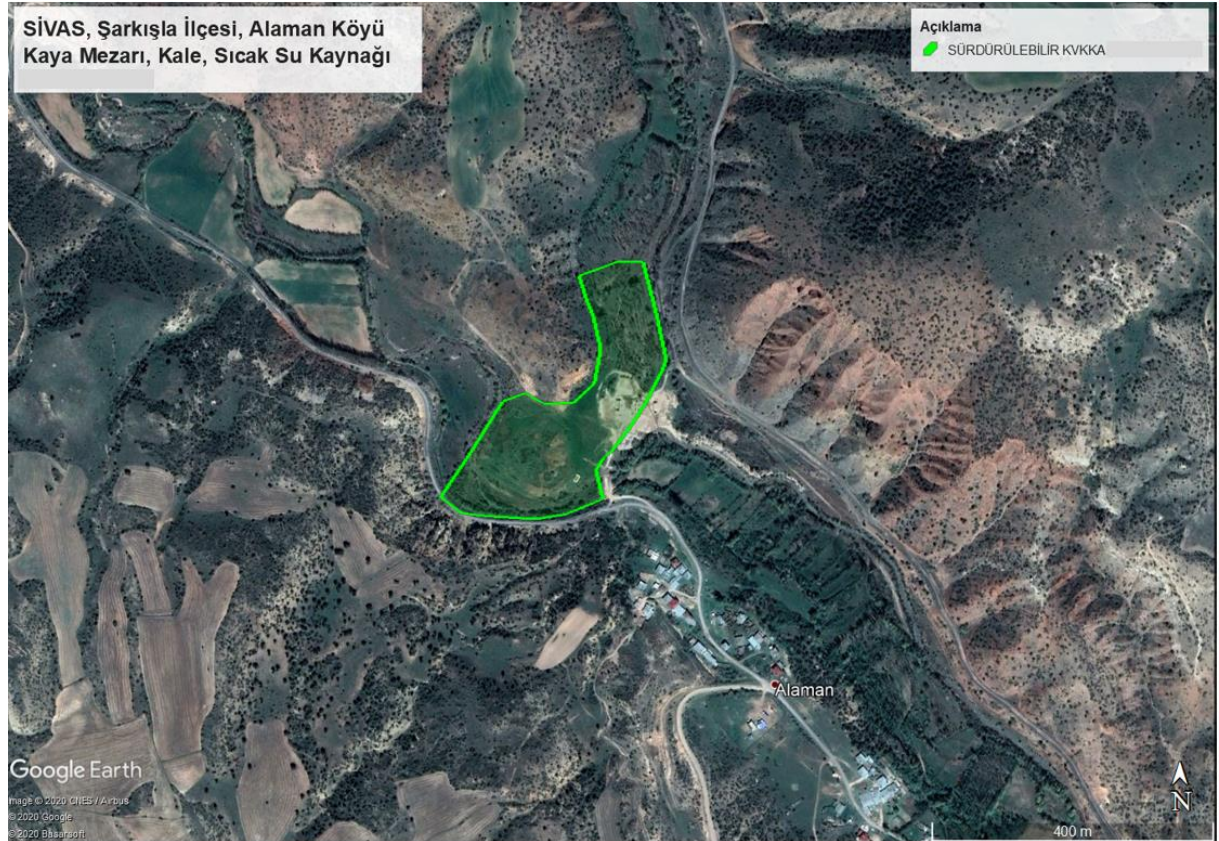
27 Ekim 2017 tarihli ve 30223 sayılı Resmi Gazete' de yayımlanan "Korunan Alanların Tespit, Tescil ve Onayına İlişkin Usul ve Esaslara Dair Yönetmelikte Değişiklik Yapılmasına Dair Yönetmelik" in 2. Maddesinin (j) bendinde yer alan "*Anıt ağaçlar hariç, tabiat varlıklarının ve doğal sit alanlarının tescil kararları Resmi Gazete' de yayımlanır ve Bakanlığın internet sayfasında bir ay süre ile duyurulur.*" hükmü gereği ekteki haritada belirtilen doğal sit alanının tescili tebliğ olunur.

Alana ait koordinat ve parsel bilgileri www.tvksays.csb.gov.tr adresinde mevcuttur.

İli : Sivas

İlçesi-mahallesi: Şarkışla ilçesi

Mevkii : Alaman Köyü Kaya Mezarı, Kale, Sıcak Su Kaynağı Doğal Sit Alanı



SÜRDÜRÜLEBİLİR KORUMA VE KONTROLLÜ KULLANIM ALANI