

ÖZEL ÇEVRE KORUMA BÖLGELERİ


T.C.
ÇEVRE VE ŞEHİRCİLİK
BAKANLIĞI
TABİAT VARLIKLARINI KORUMA
GENEL MÜDÜRLÜĞÜ

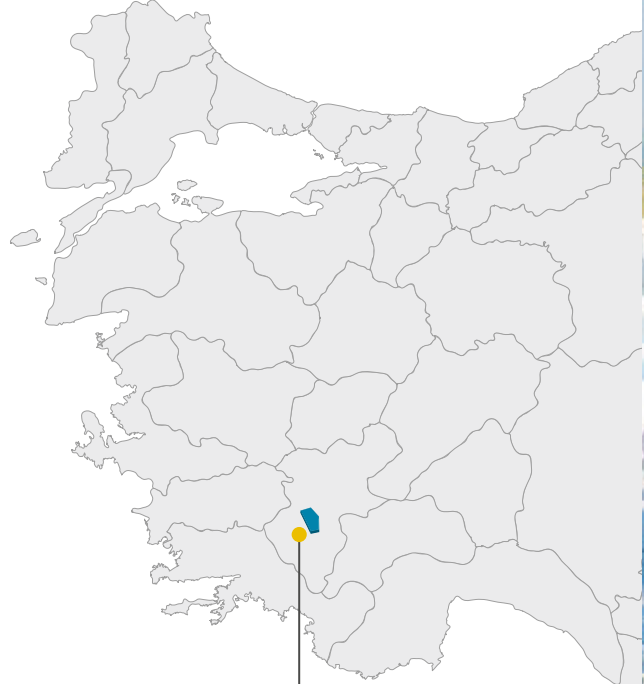
PAMUKKALE

Traverten çok yönlü, çeşitli nedenlere ve ortamlara bağlı, kimyasal reaksiyon sonucu çökeltme ile oluşan bir kayadır. Pamukkale termal kaynağını meydana getiren jeolojik olaylar geniş bir bölgeyi etkilemiştir. Bu bölgede sıcaklıkları 35-100 C° arasında değişen 17 sıcak su alanı bulunmaktadır. Pamukkale termal kaynağı, bölgesel potansiyel içindeki bir ünitedir. Kaynak, antik dönemlerden beri kullanılmaktadır.

*Ege'nin
Beyaz Masalı*

Pamukkale

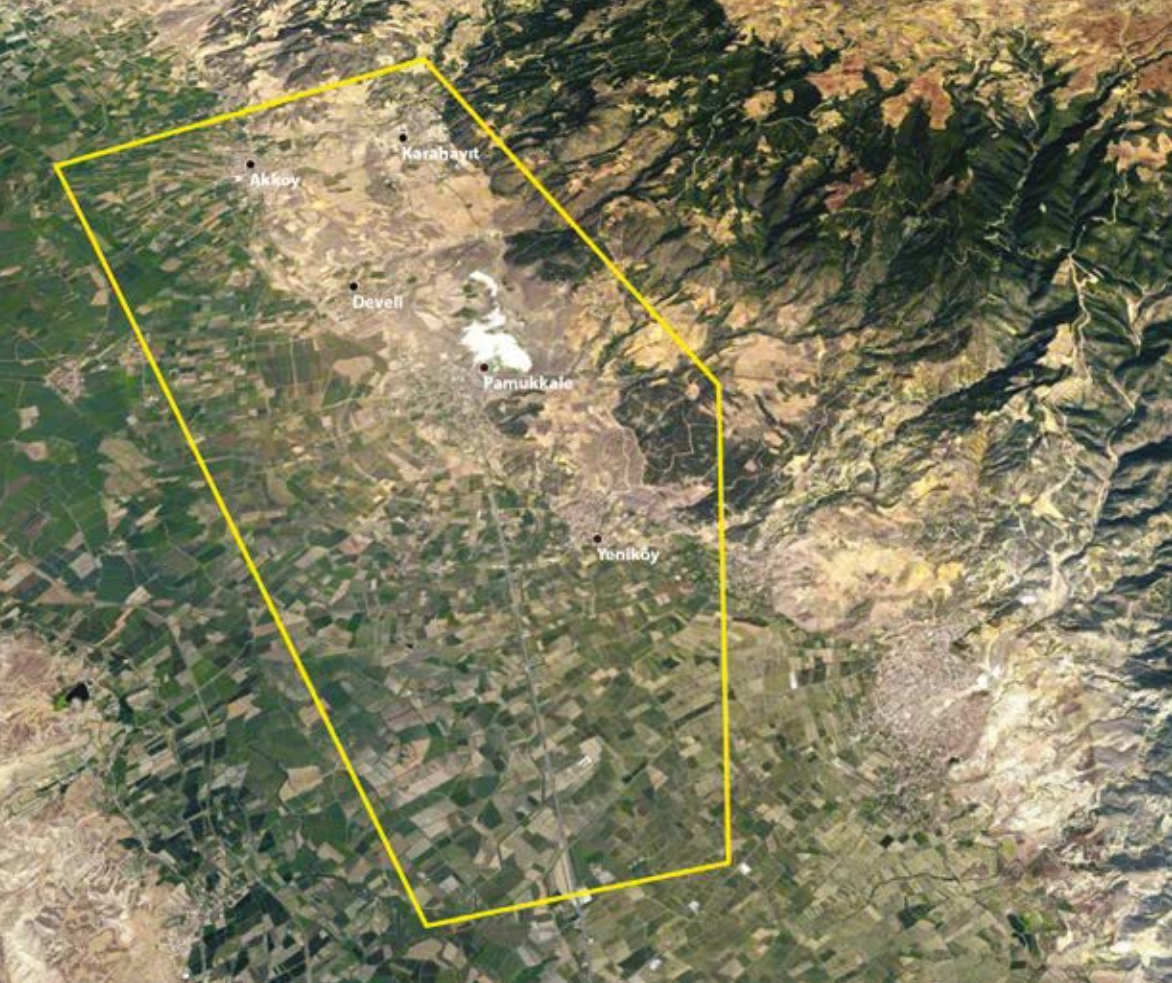
Pamukkale bölgesi 22.10.1990 tarih ve 90/1117 sayılı Bakanlar Kurulu Kararı ile Özel Çevre Koruma Bölgesi olarak tespit ve ilan edilmiştir. 66,56 km²'lik alandan oluşan bölge, Pamukkale travertenlerini oluşturan termal su kaynakları ile adını yurt içinde ve yurt dışında duyurmuştur. Bölge zengin tarihi özelliklerinin yanı sıra endemik bitki türleri ile de bilinmektedir.



**Denizli İli,
Pamukkale ÖÇK Bölgesi**



Travertenler



Aksoy

Karabağrt

Develli

Pamukkale

Yeniköy



Pamukkale

Özel Çevre Koruma Bölgesi

Pamukkale Özel Çevre Koruma Bölgesi, Denizli ili Pamukkale ilçesi sınırları içinde yer almaktadır. Kendine has jeolojik yapısı ve tarihi değerleri ile ön plana çıkan bölgenin alanı 66,56 km² büyüklüğündedir. Bölgenin güneyinde Baba Dağları, kuzeyinde de Büyük Çökelez ve Küçük Çökelez dağları yer almaktadır. Bölgede, ilin konumu nedeniyle geçiş iklimi görülmektedir. Nitekim, bir bölümü Ege Bölgesi, bir bölümü ise Akdeniz Bölgesi'nde kalan Denizli ve Pamukkale; bazen İç Anadolu ikliminin de etkisi altında kalabilmektedir.



Pamukkale



Pamukkale

ÖÇK Bölgesinin

Başlıca

Özellikleri

Pamukkale'nin termal suyu, bölgenin tarihi süreç içerisinde tanınmasına katkı sağlamış ve günümüzde de turistik bir bölge olmasında temel aktör olmuştur. Pamukkale'de çıkan termal su, beyaz çökelek bıraktığı için bugünkü traverten yapısını oluşturmuştur.

Özel Çevre Koruma Bölgesi içerisinde Pamukkale travertenlerini oluşturan sıcak su kaynaklarının çıktığı fay bölgesinin kuzeybatısında yer alan Karahayıt, jeotermal bölgenin önemli bir sağlık ve turizm merkezi olmasını sağlamıştır. Söz konusu suların sıcaklığı ve kimyasal kompozisyonu farklı nitelikte olup bu durum Karahayıt Beldesi'nde gözlenen kırmızı travertenlerin oluşmasını sağlamıştır. Karahayıt çevresindeki yüksek jeotermal potansiyeli doğal dengesine uygun olarak kullanılmasını sağlamak amacıyla Genel Müdürlüğümüz, Denizli Valiliği ve MTA arasında koordineli çalışmalar yürütülmektedir.



Hayıt



Likenler

Bitki Örtüsü ve Canlı Türleri

Bölgede, kahverengi orman toprağı ile koluviyal toprak olmak üzere iki ana toprak grubu yer almaktadır. Bölgenin doğal bitki örtüsüne daha çok dere kenarları, tarım alanları arasında kalan sınır çizgileri ile kuru, otlak ve tarıma uygun olmayan tepelerde rastlanmaktadır. Bölgede yer alan bitki örtüsü, yapraklarını döken ağaç ve çalılarıdır. Maki ve ormanlar ağır-



Zakkum

ılık olarak platonun kuzeydoğusundaki yüksek tepelerde yer almaktadır. Hierapolis plato düzlüğünde gözle görülebilir doğal kitle yeşillikleri *Nerium oleander* (zakkum) ile *Ficus Inur* ve *Vitex Agnus Castus* grupları vardır. Otsu bitkilerden bazı türler, mevsimlere bağlı olarak ve geçici yaprak-çiçek renk etkileriyle kendilerini belli etmektedir.



Pamukkale

Hierapolis

Antik Kenti



Antik dönemden kalma tiyatro, havuz ve tapınağın bulunduğu Hierapolis Antik Kenti bölgenin önemli kültürel değerleri arasındadır. Hierapolis antik kentiyile ilgili en eskiye dayalı bilgi M.Ö. 1900'lü yıllarda burada Luvi soyunun yaşamış olmasıdır. Daha sonra bölgede Frigler, Lidyalılar ve Persler hüküm sürmüştür, ancak kentin ana çekirdeği esas olarak Frigler döneminde oluşmuştur. Bölgeye egemen olan hemen hemen her soy kendine ait dinsel yapılar oluşturmuştur. Alandaki çok sayıda dinsel yapı nedeniyle, Hierapolis, arkeoloji literatüründe "Holly City" (Kutsal Kent) olarak adlandırılmıştır. Kentin Bergama Kralı II. Eumenes tarafından kurulduğu ve Bergama'nın kurucusu Telephos'un karısı Hiera'dan dolayı Kentin Hierapolis adını aldığı da sanılmaktadır.



Pamukkale Travertenler





Pamukkale

UNESCO

Dünya Kültür Mirası




Listesinde Yer

Almaktadır.

Bölge bir yandan UNESCO Dünya Kültür Mirası listesinde yer alarak sit alanı kabul edilirken diğer yandan Özel Çevre Koruma Bölgesi olarak ilan edilmiştir. Bu kapsamda Pamukkale Özel Çevre Koruma Bölgesinin sahip olduğu doğal değerleri korumak amacıyla Çevre ve Şehircilik Bakanlığının ilgili birimleri eliyle bölge bazlı yönetim planı ve fiziki planlama çalışmalarına altlık oluşturacak çalışmalar yaptırılmıştır. Bu çalışmalar sonucunda doğal kaynak değeri olarak önemli ve geri getirilemez ekosistemlerin tespiti ve korunmasına yönelik esas verilerin ortaya konması sağlanmış; yerel, bölgesel ve ulusal karar vericiler için koruma ve kullanma ilkeleri belirlenmiş; bölge halkı için ekolojik ve ekonomik sürdürülebilir bir geleceğin oluşturulmasına katkıda bulunmak amacı ile birçok proje gerçekleştirilmiştir.




T.C.
ÇEVRE VE ŞEHİRCİLİK
BAKANLIĞI
TABİAT VARLIKLARINI KORUMA
GENEL MÜDÜRLÜĞÜ

 Mustafa Kemal Mah. Eskişehir
Devlet Yolu (Dumlupınar Blv.) 9. km.
No: 278 Çankaya - Ankara
 0312 222 12 34
 0312 222 26 61