

Muğla ili, Marmaris ilçesinde yer alan, Selimiye, Söğüt, Bayır, Osmaniye Mahalleleri ve Çevresi (2.Etap) Doğal Sit Alanı'nın tescil işlemi, aşağıdaki haritada gösterildiği şekliyle Bakanlık Makamınının 17.06.2022 tarih ve E.3926364 sayılı Olur'u ile "Doğal Sit-Nitelikli Doğal Koruma Alanı" ve "Doğal Sit-Sürdürülebilir Koruma ve Kontrollü Kullanım Alanı" olarak onaylanmıştır.

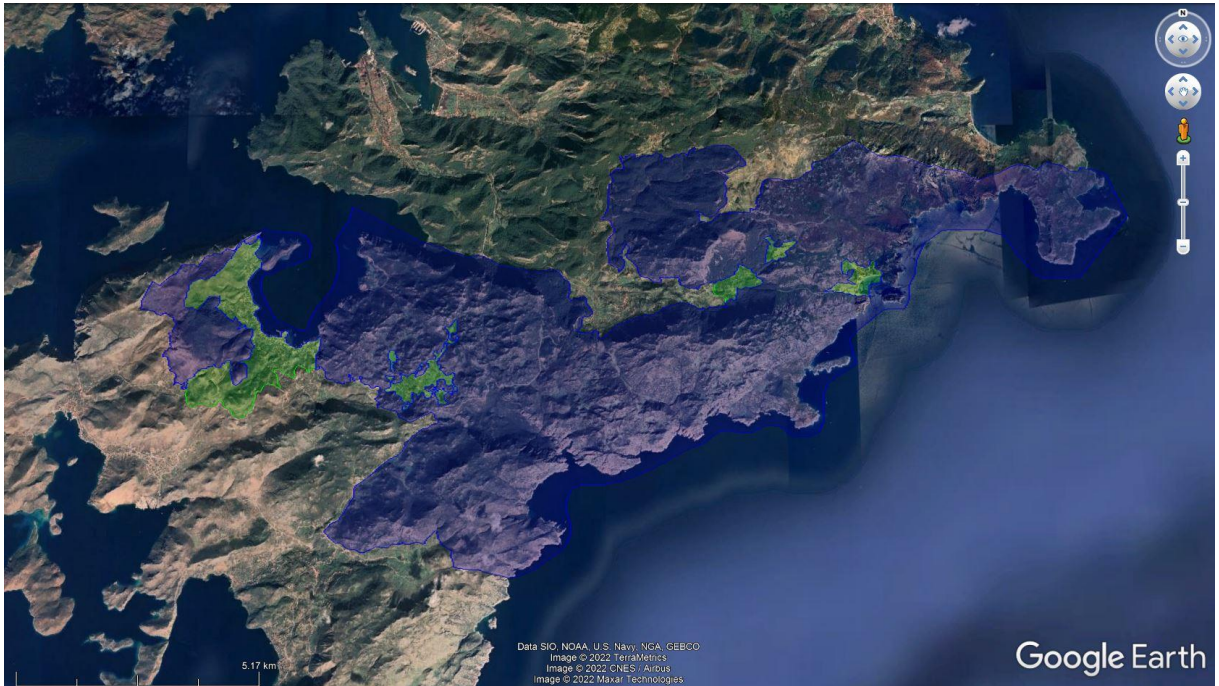
27 Ekim 2017 tarihli ve 30223 sayılı Resmi Gazete'de yayımlanan "Korunan Alanların Tespit, Tescil ve Onayına İlişkin Usul ve Esaslara Dair Yönetmelikte Değişiklik Yapılmasına Dair Yönetmelik" in 2. Maddesinin (j) bendinde yer alan "Anıt ağaçlar hariç, tabiat varlıklarının ve doğal sit alanlarının tescil kararları Resmi Gazete 'de yayımlanır ve Bakanlığın internet sayfasında bir ay süre ile duyurulur." hükmü gereği ekteki haritada belirtilen doğal sit alanının tescili tebliğ olunur.



Alana ait koordinat ve parsel bilgileri [www.says.csb.gov.tr](http://www.says.csb.gov.tr) adresinde mevcuttur.

### Selimiye, Söğüt, Bayır, Osmaniye Mahalleleri ve Çevresi (2.Etap) Doğal Sit Alanı

İli : Muğla

İlçesi : Marmaris



	Doğal Sit-Nitelikli Doğal Koruma Alanı
	Doğal Sit-Sürdürülebilir Koruma ve Kontrollü Kullanım Alanı