

EK

İstanbul ili, Beykoz ilçesi, Zerzevatçı Mahallesi Etabı Doğal Sit Alanı aşağıdaki haritada gösterildiği şekliyle Bakanlık Makamının 28.01.2022 tarihli ve 2829640 sayılı Olur'u ile "Doğal Sit-Nitelikli Doğal Koruma Alanı" ve "Doğal Sit-Sürdürülebilir Koruma ve Kontrollü Kullanım Alanı" olarak tescil edilmiştir. "Doğal Sit-Kesin Korunacak Hassas Alan" tesciline yönelik yürütülen idari süreç devam etmektedir.

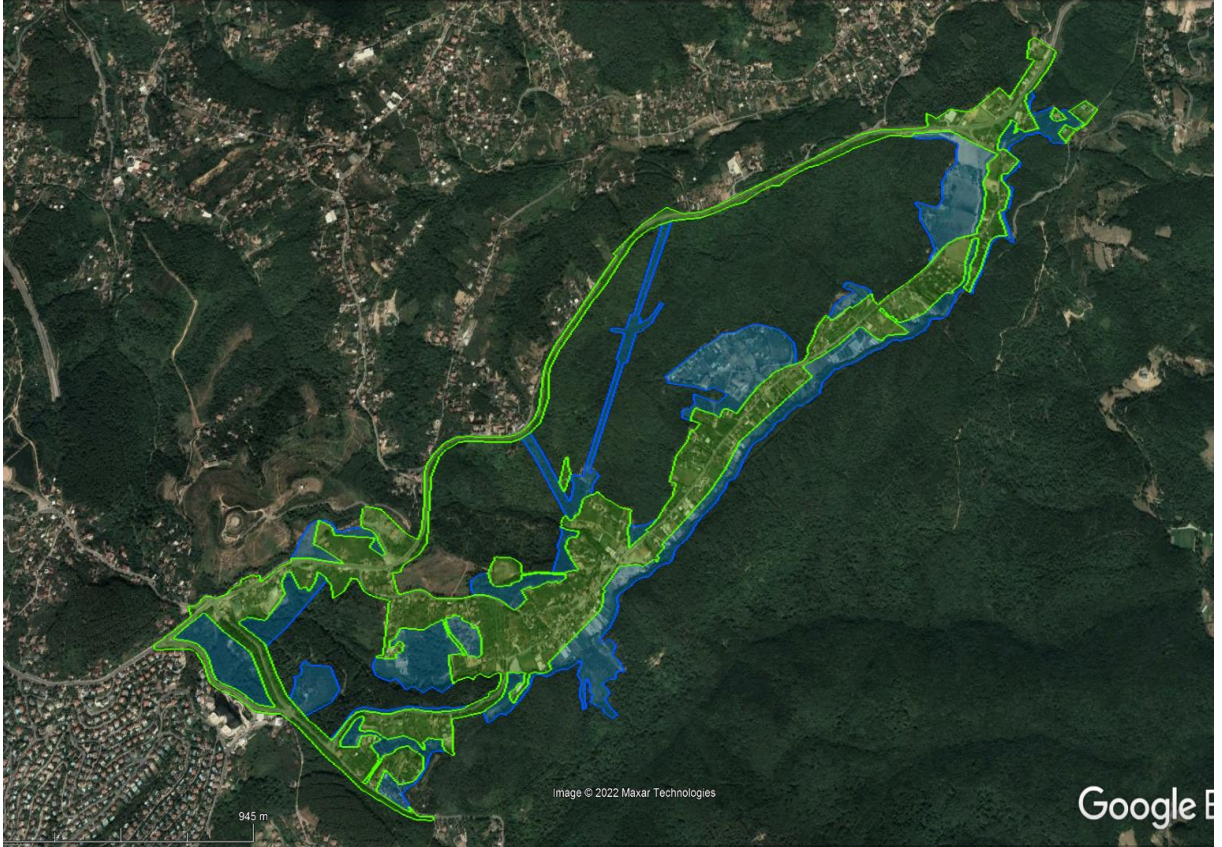
27 Ekim 2017 tarihli ve 30223 sayılı Resmi Gazete'de yayımlanan "Korunan Alanların Tespit, Tescil ve Onayına İlişkin Usul ve Esaslara Dair Yönetmelikte Değişiklik Yapılmasına Dair Yönetmelik" in 2. maddesinin (j) bendinde yer alan "Anıt ağaçlar hariç, tabiat varlıklarının ve doğal sit alanlarının tescil kararları Resmi Gazete'de yayımlanır ve Bakanlığın internet sayfasında bir ay süre ile duyurulur." hükmü gereği ekteki haritada belirtilen doğal sit alanının tescili tebliğ olunur.



Alana ait koordinat ve parsel bilgileri says.csb.gov.tr internet adresinde mevcuttur.

İstanbul ili, Beykoz ilçesi, Zerzevatçı Mahallesi Etabı Doğal Sit Alanı

İli : İstanbul

İlçesi : Beykoz



-  Nitelikli Doğal Koruma Alanı
-  Sürdürülebilir Koruma ve Kontrollü Kullanım Alanı