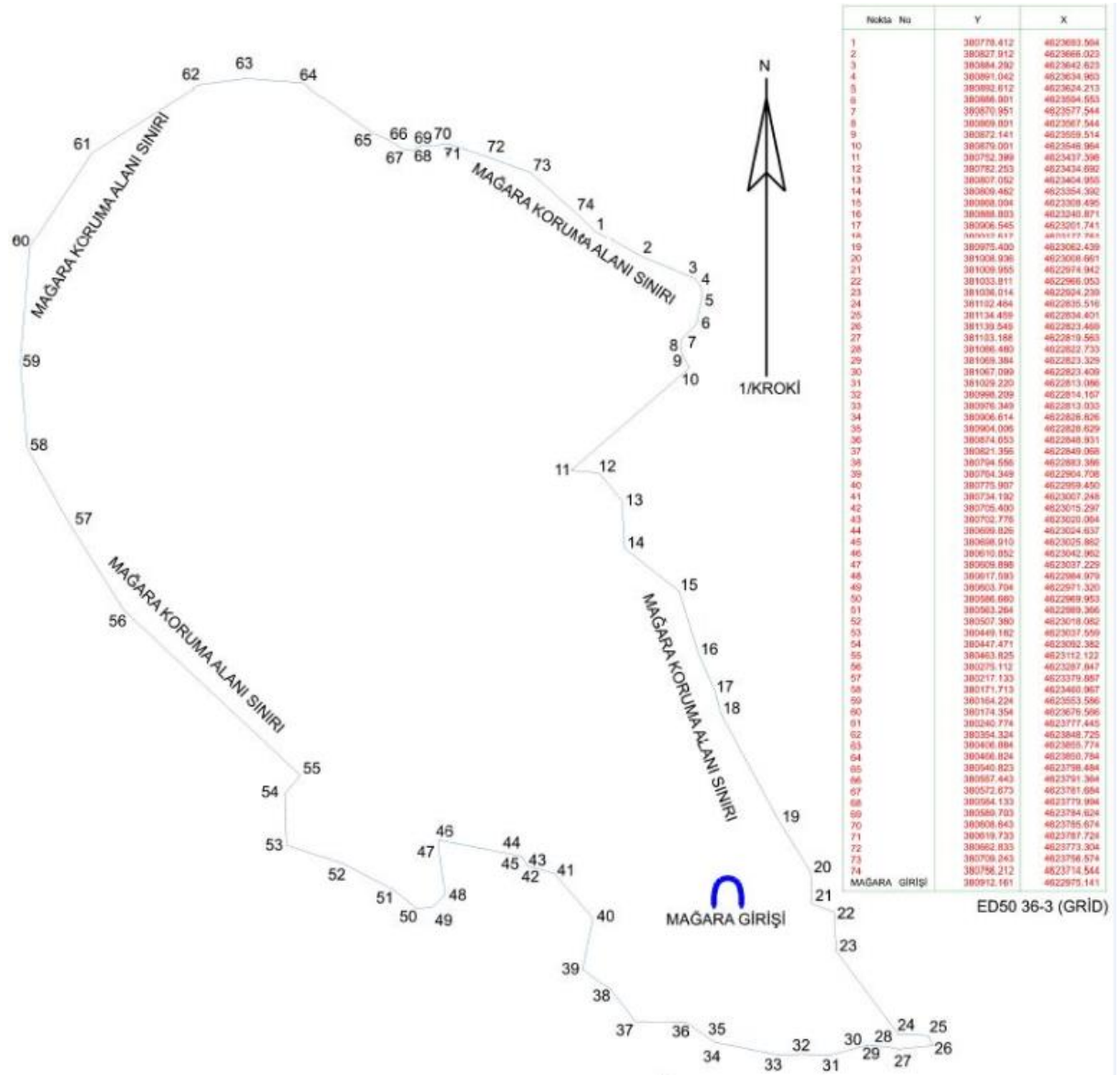


EK

Sinop İli, Ayancık İlçesi, İnaltı Köyü sınırları içerisinde yer alan, giriş ağız koordinatları (Y:380912.161, X:4622975; UTM 3⁰ - ED50) olan "Tabiat Varlığı – B Grubu Mağara" olarak tescilli İnaltı Mağarası'nın yeniden belirlenen koruma alanı sınırının uygun görüldüğüne ilişkin Samsun Tabiat Varlıklarını Koruma Bölge Komisyonu'na alınan 27/09/2023 tarihli ve 855 sayılı karar, 08/07/2024 tarihli ve 9912324 sayılı Bakanlık Makam Olur'u ile onaylanmıştır.

10.07.2018 tarihli ve 30474 sayılı Resmi Gazetede yayımlanarak yürürlüğe giren 1 Nolu Cumhurbaşkanlığı Kararnamesi'nin 109 uncu maddesi 1 inci fıkrası (b) bendi uyarınca ekteki harita ile koordinat listesinde koruma alanı sınırları belirtilen mağaranın tabiat varlığı olarak tescili tebliğ olunur.

Alana ait koordinat bilgileri, www.says.csb.gov.tr adresinde mevcuttur.



Sinop İli, Ayancık İlçesi, İnaltı Köyü İnaltı Mağarası (Tabiat Varlığı - B Grubu Mağara) 'nın Yeniden Belirlenen Koruma Alanı Sınırına İlişkin Koordinatlar.