

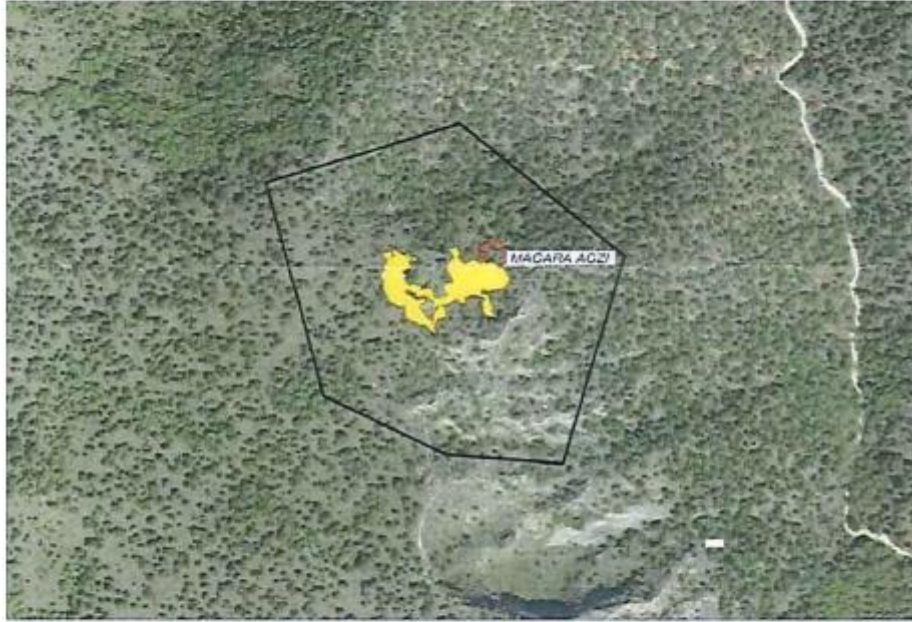
## EK

Eskişehir İli, Mihalıççık İlçesi, Yalınkaya Mahallesi sınırları içerisinde yer alan, giriş ağzı koordinatları (Y: 610518.015, X: 4427877.145; UTM 3<sup>0</sup> - ED50) olan Sarıkaya Mağarası'nın "Tabiat Varlığı – A Grubu Mağara" olduğuna ilişkin Eskişehir Tabiat Varlıklarını Koruma Bölge Komisyonu'nca alınan 22.06.2022 tarihli ve 653 sayılı karar 27.09.2022 tarihli ve 4653176 sayılı Bakanlık Makam Olur'u ile onaylanmıştır.

10.07.2018 tarihli ve 30474 sayılı Resmi Gazetede yayımlanarak yürürlüğe giren 1 No.lu Cumhurbaşkanlığı Kararnamesi'nin 109 uncu maddesi 1 inci fıkrası (b) bendi uyarınca ekteki harita ile koordinat listesinde koruma alanı sınırları belirtilen mağaranın tabiat varlığı olarak tescili tebliğ olunur.

Alana ait koordinat bilgileri, [www.tvksays.csb.gov.tr](http://www.tvksays.csb.gov.tr) adresinde mevcuttur.

**İli** : Eskişehir  
**İlçesi** : Mihalıççık  
**Mahallesi** : Yalınkaya  
**Mağara Adı** : Sarıkaya  
**Koruma Statüsü** : Tabiat Varlığı - A Grubu Mağara



Nokta No	Y	X
1	610495.842	4427984.312
2	610368.523	4427939.125
3	610406.468	4427774.903
4	610486.559	4427730.481
5	610563.537	4427724.090
6	610604.769	4427882.822
Mağara Ağızı	610518.015	4427877.145

( UTM 3 derece ED50 )