

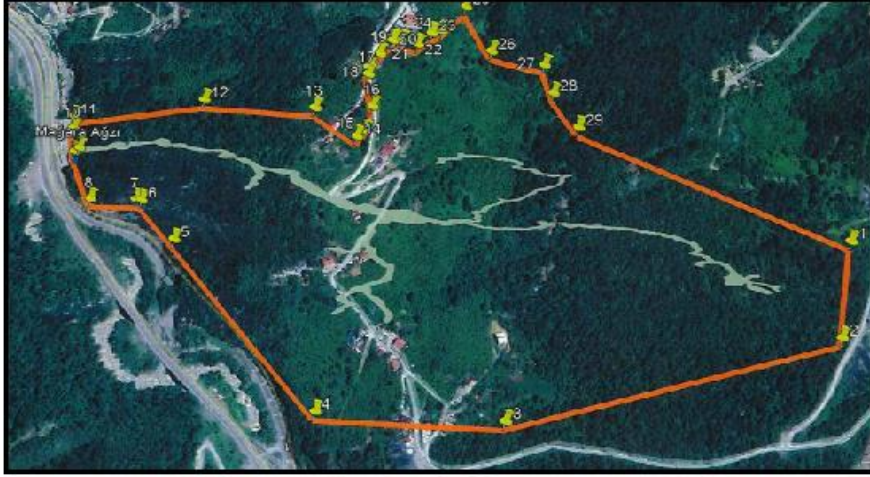
EK

Zonguldak İli, Merkez İlçesi sınırları içerisinde yer alan, giriş ağız koordinatları (Y: 402504.541, X: 4590346.239; UTM 3⁰ - ED50) olan Gökgöl Mağarası'nın "Tabiat Varlığı – B Grubu Mağara" olduğuna ilişkin Karabük Tabiat Varlıklarını Koruma Bölge Komisyonu'na alınan 25.01.2023 tarihli ve 278 sayılı karar, 28.03.2023 tarihli ve 6079877 sayılı Bakanlık Makam Olur'u ile onaylanmıştır.

10.07.2018 tarihli ve 30474 sayılı Resmi Gazetede yayımlanarak yürürlüğe giren 1 Nolu Cumhurbaşkanlığı Kararnamesi'nin 109 uncu maddesi 1 inci fıkrası (b) bendi uyarınca ekteki harita ile koordinat listesinde koruma alanı sınırları belirtilen mağaranın tabiat varlığı olarak tescili tebliğ olunur.

Alana ait koordinat bilgileri, www.says.csb.gov.tr adresinde mevcuttur

İli : Zonguldak
İlçesi : Merkez
Mağara Adı : Gökgöl
Koruma Statüsü : Tabiat Varlığı - B Grubu Mağara



GÖKGÖL MAĞARASI KORUMA ALANI KOORDİNAT LİSTESİ (ED 50 33-3)

Nokta No	Y	X
1	403592.126	4590210.183
2	403582.809	4590073.956
3	403133.090	4589938.273
4	402875.597	4589947.426
5	402661.655	4590197.902
6	402609.446	4590257.890
7	402601.078	4590259.590
8	402529.300	4590264.498
9	402496.909	4590340.911
10	402491.740	4590379.084
11	402490.270	4590398.692
12	402697.130	4590402.856
13	402858.205	4590382.275
14	402918.059	4590341.204
15	402927.748	4590350.659
16	402937.752	4590388.262
17	402929.564	4590437.669
18	402929.575	4590448.534
19	402944.222	4590470.579
20	402961.435	4590491.732
21	402973.814	4590492.932
22	402997.317	4590489.062
23	403016.165	4590508.727
24	403029.720	4590514.025
25	403062.932	4590553.250
26	403101.458	4590491.480
27	403177.404	4590475.405
28	403190.287	4590430.421
29	403224.463	4590370.697
Mağara Ağızı	402504.541	4590346.239