

Hatay ili, Kırıkhan ilçesinde yer alan, Gölbaşı Gölü Doğal Sit Alanı, aşağıdaki haritada gösterildiği şekliyle Bakanlık Makamının 08.09.2022 tarih ve E.4522833 Olur'u ile "Doğal Sit-Nitelikli Doğal Koruma Alanı" ve "Doğal Sit-Sürdürülebilir Koruma ve Kontrollü Kullanım Alanı" olarak tescil edilmiştir. "Doğal Sit-Kesin Korunacak Hassas Alan"ın tesciline ilişkin idari süreç devam etmektedir.

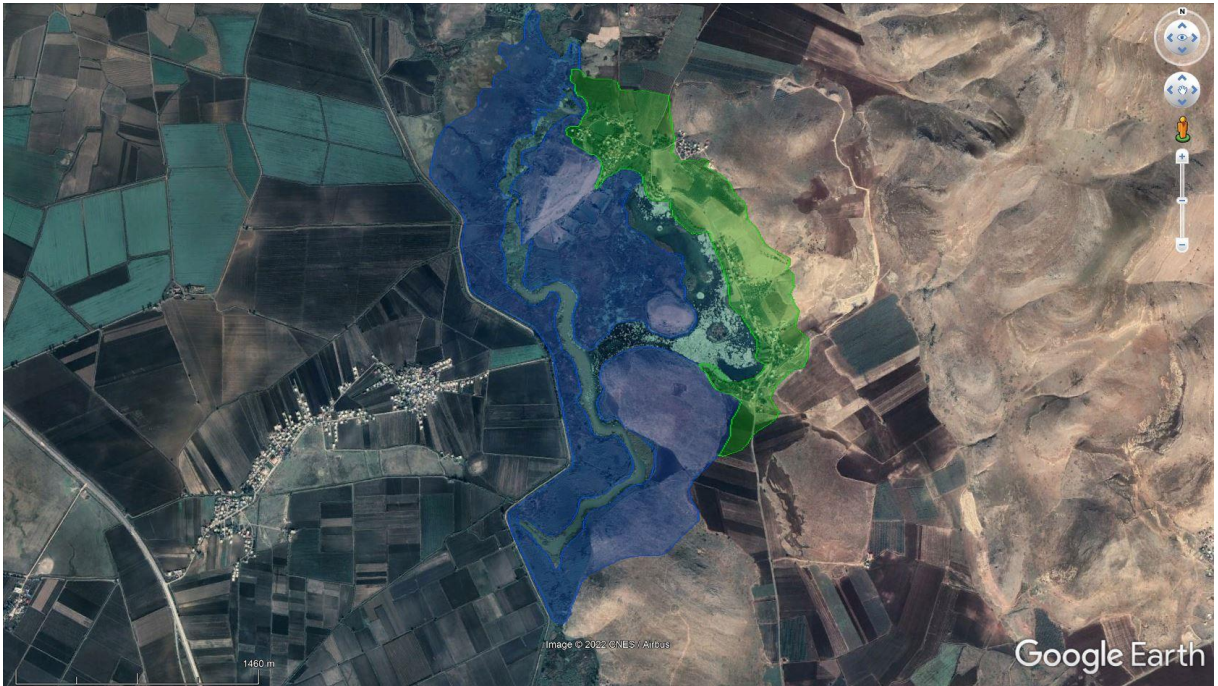
27 Ekim 2017 tarihli ve 30223 sayılı Resmi Gazete'de yayımlanan "Korunan Alanların Tespit, Tescil ve Onayına İlişkin Usul ve Esaslara Dair Yönetmelikte Değişiklik Yapılmasına Dair Yönetmelik" in 2. Maddesinin (j) bendinde yer alan "Anıt ağaçlar hariç, tabiat varlıklarının ve doğal sit alanlarının tescil kararları Resmi Gazete 'de yayımlanır ve Bakanlığın internet sayfasında bir ay süre ile duyurulur." hükmü gereği ekteki haritada belirtilen doğal sit alanının tescili tebliğ olunur.



Alana ait koordinat ve parsel bilgileri www.says.csb.gov.tr adresinde mevcuttur.

Gölbaşı Gölü Doğal Sit Alanı

İli : Hatay

İlçesi : Kırıkhan



	Doğal Sit-Nitelikli Doğal Koruma Alanı
	Doğal Sit-Sürdürülebilir Koruma ve Kontrollü Kullanım Alanı