

EK

Balıkesir ili, Erdek ilçesi sınırları içerisinde yer alan Seyitgazi Tepesi Doğal Sit Alanı aşağıdaki haritada gösterildiği şekliyle Bakanlık Makamının 25.01.2023 tarihli ve 5625015 sayılı Olur'u ile **“Doğal Sit-Nitelikli Doğal Koruma Alanı”** olarak tescil edilmiştir. “Doğal Sit-Kesin Korunacak Hassas Alan” tesciline yönelik yürütülen idari süreç devam etmektedir.

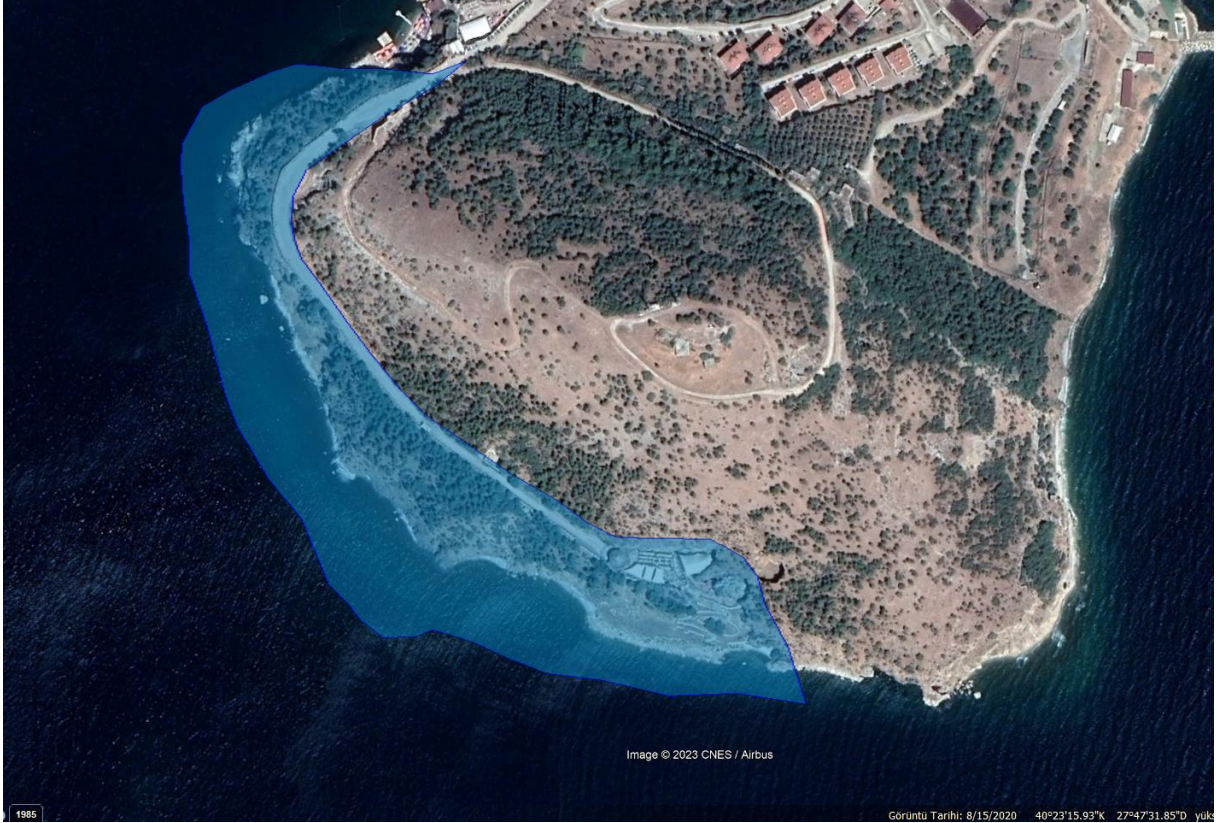
27 Ekim 2017 tarihli ve 30223 sayılı Resmi Gazete’de yayımlanan “Korunan Alanların Tespit, Tescil ve Onayına İlişkin Usul ve Esaslara Dair Yönetmelikte Değişiklik Yapılmasına Dair Yönetmelik” in 2. maddesinin (j) bendinde yer alan *“Anıt ağaçlar hariç, tabiat varlıklarının ve doğal sit alanlarının tescil kararları Resmi Gazete’de yayımlanır ve Bakanlığın internet sayfasında bir ay süre ile duyurulur.”* hükmü gereği ekteki haritada belirtilen doğal sit alanının tescili tebliğ olunur.

Alana ait koordinat ve parsel bilgileri www.says.csb.gov.tr adresinde mevcuttur.

Balıkesir ili, Erdek ilçesi, Seyitgazi Tepesi Doğal Sit Alanı

İli : Balıkesir

İlçesi : Erdek



1985

Görüntü Tarihi: 8/15/2020 40°23'15.93\"/>

 Nitelikli Doğal Koruma Alanı