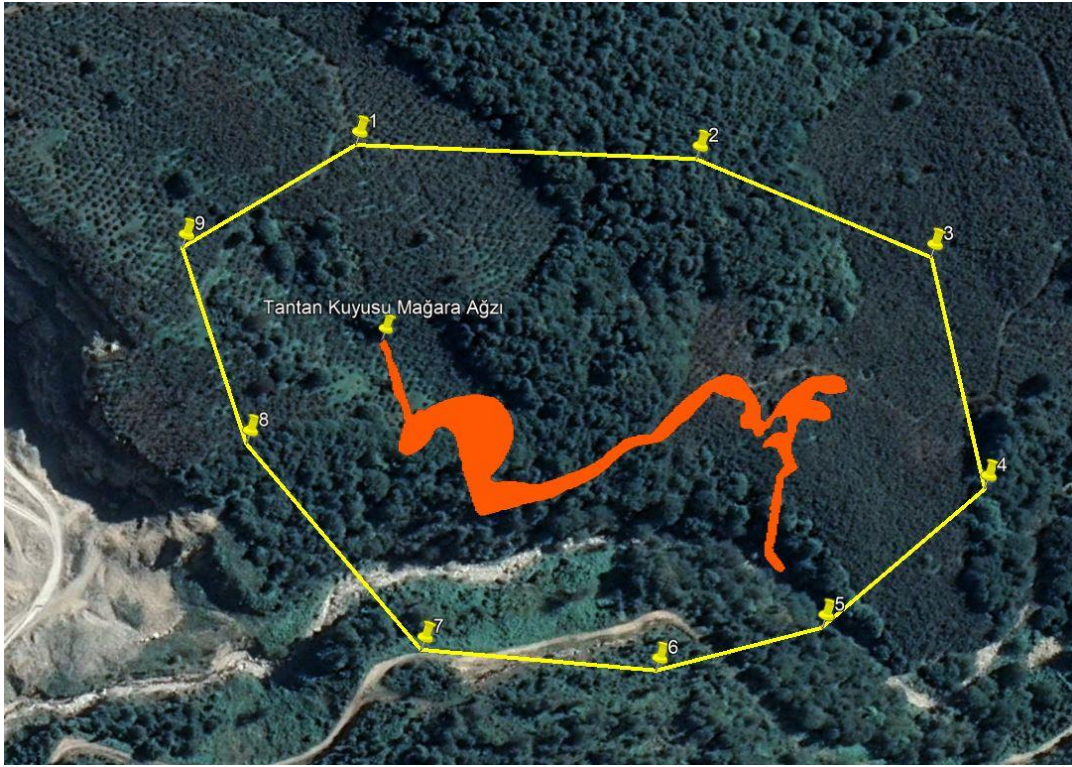


## EK

Düzce İli, Merkez İlçesi, Kurtsuyu Köyü sınırları içerisinde bulunan, giriş ağzı koordinatları X: 4537859,701 Y: 603196.374 (UTM 3<sup>0</sup> ED50) olan Tantan Kuyusu Mağarası'nın "Tabiat Varlığı – A Grubu Mağara" olduğuna ve grubu göz önüne alınarak belirlenen koruma alanı sınırının uygun olduğuna ilişkin Kocaeli Tabiat Varlıklarını Koruma Bölge Komisyonu'nca alınan 23.11.2021 tarih ve 993 sayılı karar, 26/04/2022 tarihli ve 3540023 sayılı Bakanlık Makam Olur'u ile onaylanmıştır.

10/07/2018 tarihli ve 30474 sayılı Resmi Gazetede yayımlanarak yürürlüğe giren 1 No.lu Cumhurbaşkanlığı Kararnamesi'nin 109 uncu maddesi 1 inci fıkrası (b) bendi uyarınca ekteki şekilde koruma alanı sınırları belirtilen mağaranın tabiat varlığı olarak tescili tebliğ olunur.

Alana ait koordinat bilgileri, [www.tvksays.gov.tr](http://www.tvksays.gov.tr) adreslerinde mevcuttur.



### TANTAN KUYU MAĞARASI KORUMA ALANI

(ED 50 3')

Nokta No	Y	X
1	603265.105	4537961.042
2	603308.387	4537857.447
3	603274.168	4537670.650
4	603201.339	4537548.371
5	603069.059	4537536.779
6	603004.746	4537637.741
7	602994.032	4537732.137
8	603023.791	4537860.425
9	603151.422	4537940.912

KORUMA ALANI 98.116,17 METREKARE 9,8 HEKTAR