

## EK

Balıkesir ili, Burhaniye ve Gömeç ilçeleri sınırları içerisinde yer alan Atatürk Kayalıkları Potansiyel Doğal Sit Alanı aşağıdaki haritada gösterildiği şekliyle Bakanlık Makamının 25.01.2023 tarihli ve 5624800 sayılı Olur'u ile **“Doğal Sit-Nitelikli Doğal Koruma Alanı”** olarak tescil edilmiştir.

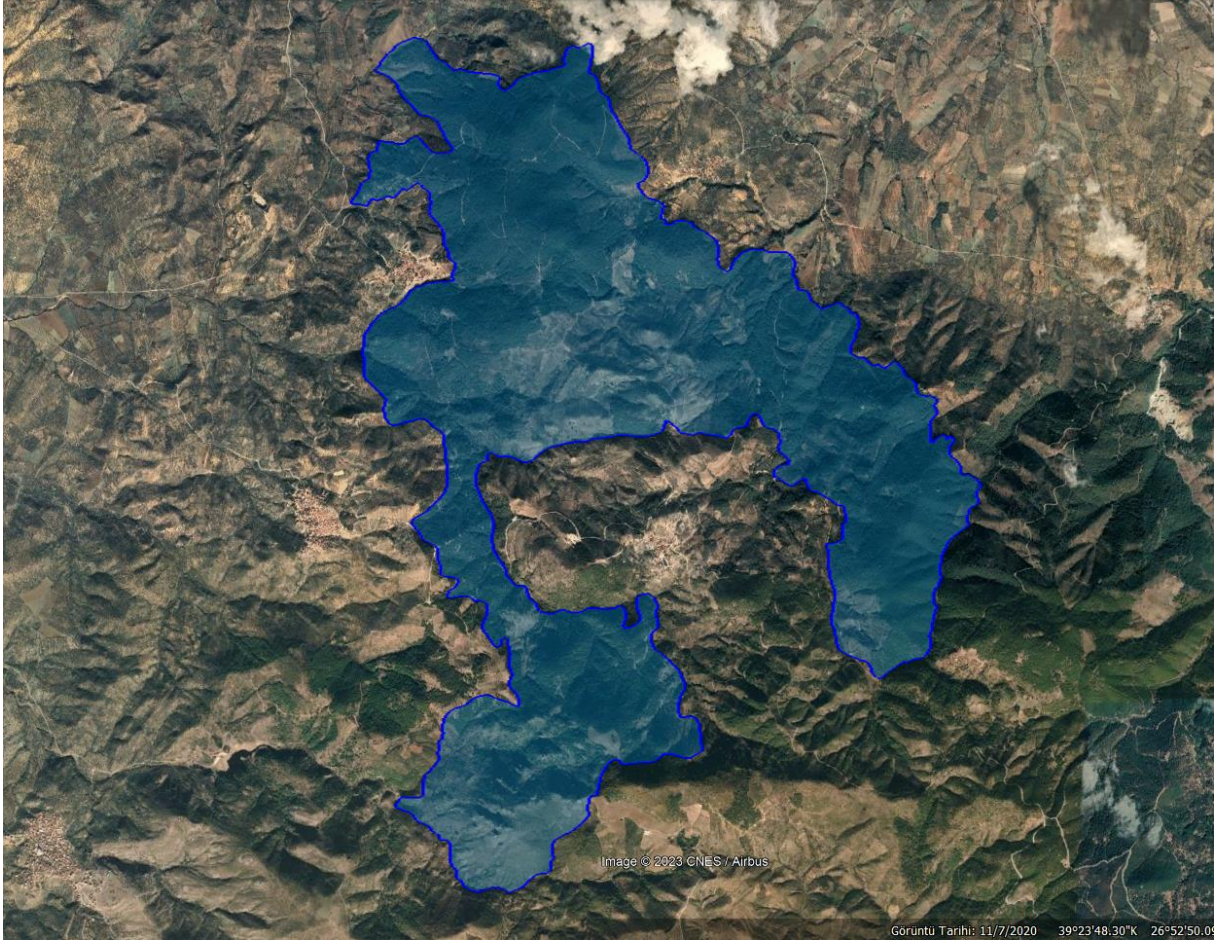
27 Ekim 2017 tarihli ve 30223 sayılı Resmi Gazete’de yayımlanan “Korunan Alanların Tespit, Tescil ve Onayına İlişkin Usul ve Esaslara Dair Yönetmelikte Değişiklik Yapılmasına Dair Yönetmelik” in 2. maddesinin (j) bendinde yer alan *“Anıt ağaçlar hariç, tabiat varlıklarının ve doğal sit alanlarının tescil kararları Resmi Gazete’de yayımlanır ve Bakanlığın internet sayfasında bir ay süre ile duyurulur.”* hükmü gereği ekteki haritada belirtilen doğal sit alanının tescili tebliğ olunur.

Alana ait koordinat ve parsel bilgileri [www.says.csb.gov.tr](http://www.says.csb.gov.tr) adresinde mevcuttur.

### Balıkesir ili, Burhaniye ve Gömeç ilçeleri, Atatürk Kayalıkları Doğal Sit Alanı

İli : Balıkesir

İlçesi : Burhaniye ve Gömeç



 Nitelikli Doğal Koruma Alanı