

## EK

Samsun ili, Bafra ilçesi, Asar, Tepebaşı ve Kapıkaya Mahalleleri sınırları içerisinde yer alan Asarkale Mevkii Doğal Sit Alanı aşağıdaki haritada gösterildiği şekliyle Bakanlık Makamının 26.01.2023 tarihli ve 5628495 sayılı Olur'u ile **“Doğal Sit-Nitelikli Doğal Koruma Alanı”** ve **”Doğal Sit-Sürdürülebilir Koruma ve Kontrollü Kullanım Alanı”** olarak tescil edilmiştir.

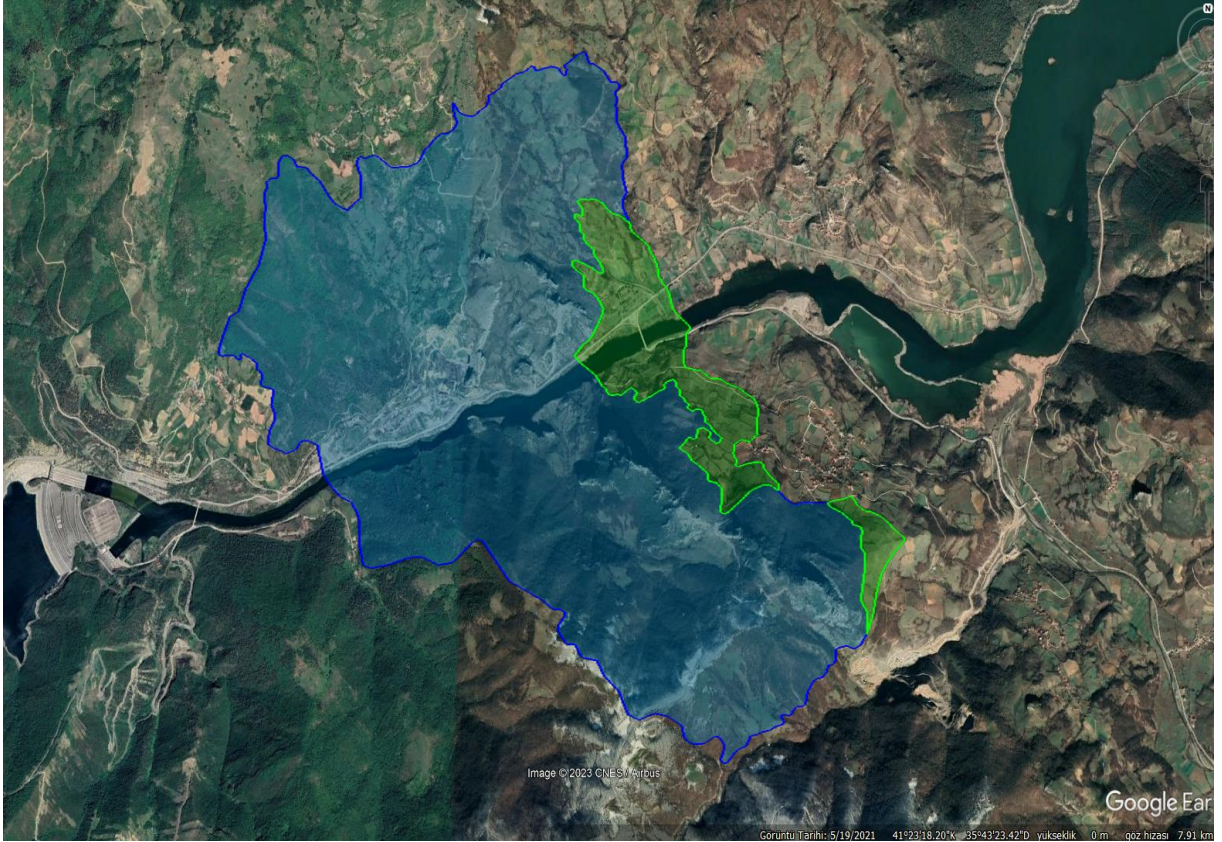
27 Ekim 2017 tarihli ve 30223 sayılı Resmi Gazete’de yayımlanan “Korunan Alanların Tespit, Tescil ve Onayına İlişkin Usul ve Esaslara Dair Yönetmelikte Değişiklik Yapılmasına Dair Yönetmelik” in 2. maddesinin (j) bendinde yer alan *“Anıt ağaçlar hariç, tabiat varlıklarının ve doğal sit alanlarının tescil kararları Resmi Gazete’de yayımlanır ve Bakanlığın internet sayfasında bir ay süre ile duyurulur.”* hükmü gereği ekteki haritada belirtilen doğal sit alanının tescili tebliğ olunur.



Alana ait koordinat ve parsel bilgileri [www.says.csb.gov.tr](http://www.says.csb.gov.tr) adresinde mevcuttur.

### Samsun ili, Bafra ilçesi, Asarkale Mevkii Doğal Sit Alanı

İli : Samsun

İlçesi : Bafra



-  Nitelikli Doğal Koruma Alanı
-  Sürdürülebilir Koruma ve Kontrollü Kullanım Alanı