

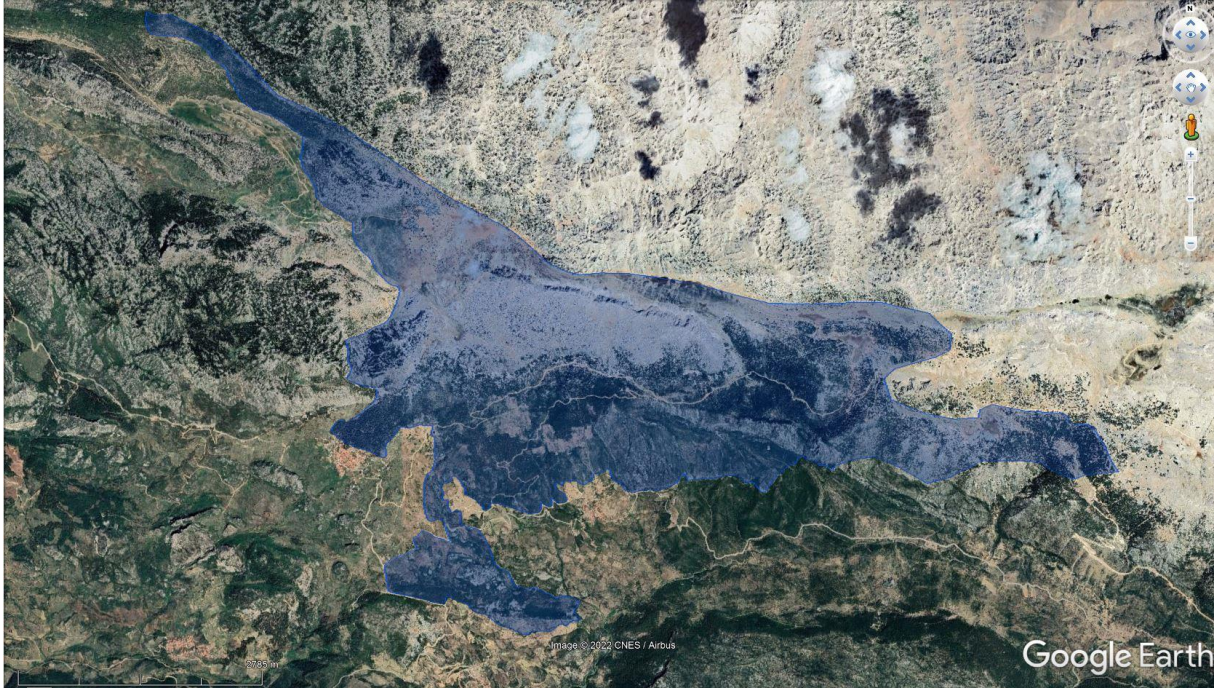
Antalya ili, Akseki ve Gündoğmuş ilçelerinde yer alan Akseki Gündoğmuş Arası Potansiyel Doğal Sit Alanı aşağıdaki haritada gösterildiği şekliyle Bakanlık Makamının 02.09.2022 tarih ve E.4474038 Olur'u ile "Doğal Sit-Nitelikli Doğal Koruma Alanı" olarak tescil edilmiştir. "Doğal Sit-Kesin Korunacak Hassas Alan" kısmının tesciline ilişkin idari süreç ise devam etmektedir.

27 Ekim 2017 tarihli ve 30223 sayılı Resmi Gazete'de yayımlanan "Korunan Alanların Tespit, Tescil ve Onayına İlişkin Usul ve Esaslara Dair Yönetmelikte Değişiklik Yapılmasına Dair Yönetmelik" in 2. Maddesinin (j) bendinde yer alan "Anıt ağaçlar hariç, tabiat varlıklarının ve doğal sit alanlarının tescil kararları Resmi Gazete'de yayımlanır ve Bakanlığın internet sayfasında bir ay süre ile duyurulur." hükmü gereği ekteki haritada belirtilen doğal sit alanının tescili tebliğ olunur.

Alana ait koordinat ve parsel bilgileri www.says.csb.gov.tr adresinde mevcuttur.

Akseki Gündoğmuş Arası Doğal Sit Alanı

İli :Antalya
İlçesi :Akseki ve Gündoğmuş



Doğal Sit-Nitelikli Doğal Koruma Alanı