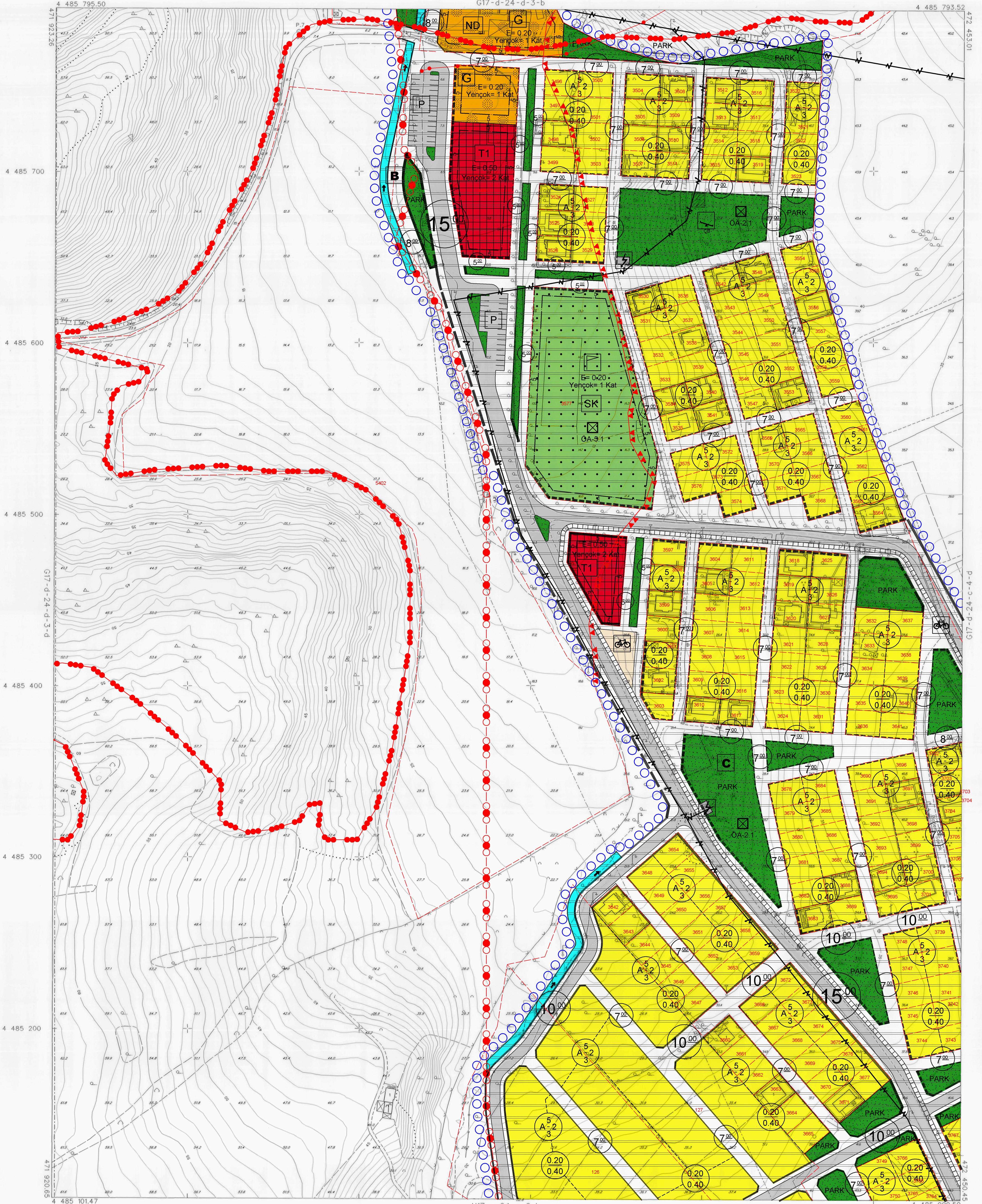


|    |    |    |    |    |
|----|----|----|----|----|
| 01 | 17 |    |    |    |
| D  |    |    |    |    |
| 21 | 22 | 23 | 24 | 25 |

GELİBOLU  
(ÇANAKKALE)  
G17-d-24-d-3-c

G17-d-24-d-3-b



DORUK HARİTA İNŞAAT MÜH. TİC. LTD. ŞTİ.  
TARAFINDAN, ÇANAKKALE İLİ, GELİBOLU İLÇESİ,  
GÜNEYLİ KÖYÜ SAYISAL FOTOGRAMETRİK  
HALİHAZIR HARİTA ALIMI İŞİ KAPSAMINDA  
ÜRETİLEN 8 ADET 1/1000 VE 4 ADET  
15000 ÖLÇEKLİ PAFTADAN İBARET HALİHAZIR  
HARİTA, 3194 SAYILI İMAR KANUNUNUN 7/A  
MADDESİ GEREĞİNCE İNCELENDİ VE ONANDI.



GELİBOLU - G17 - d - 24 - d - 3 - c  
(ÇANAKKALE)

BU PAFTA, İNSANSIZ HAVA ARACI KULLANILARAK,  
FOTOGRAFETRİK YÖNTEME ÜRETİLMİŞTİR.  
PROJEKSİYON : UTM DATUM : ITRF96  
DİLİM GENİŞLİĞİ : 3° EPOK : 2005.00  
- ITRF96 Koordinat Sistemindedir

1:1000

HAZIRLAYAN

Doruk Harita İnşaat Müh. Tic. Ltd. Şt.

Vedat GÖKTÜRK  
Harita Mühendisi

Harita Mühendisi