



This project is co-financed by the European Union and the Republic of Turkey
Bu proje Avrupa Birliđi ve Türkiye Cumhuriyeti tarafından finanse edilmektedir.

TY Projesi: "Emisyon Kontrolünün Geliştirilmesi"

Envanter Geliştirilmesi için Öncelikler

Dr Chris Dore

Emisyon Envanteri Kilit Uzmanı

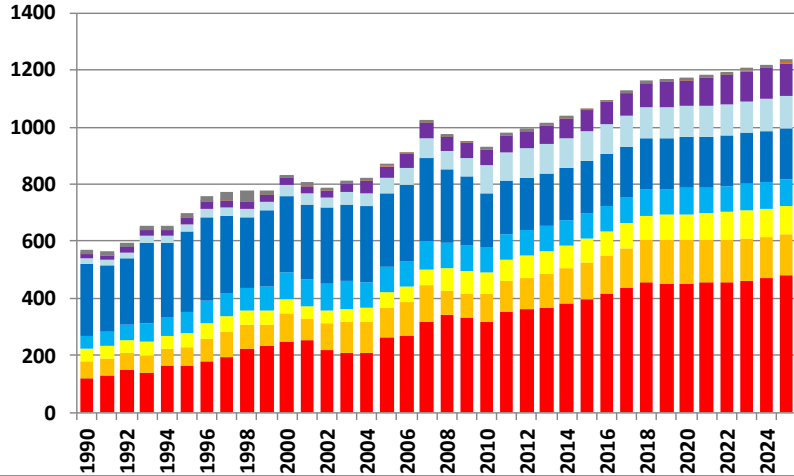




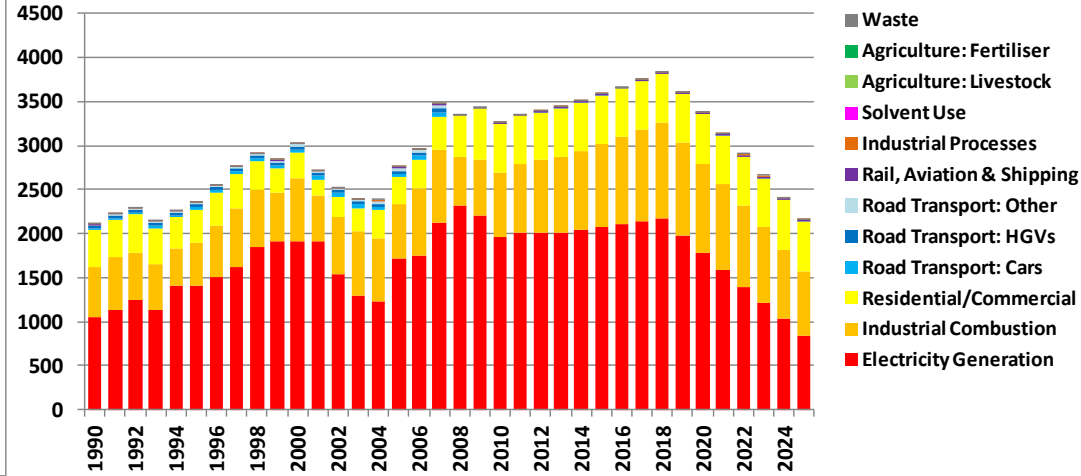
This project is co-financed by the European Union and the Republic of Turkey
Bu proje Avrupa Birliği ve Türkiye Cumhuriyeti tarafından finanse edilmektedir

Güncel Durum

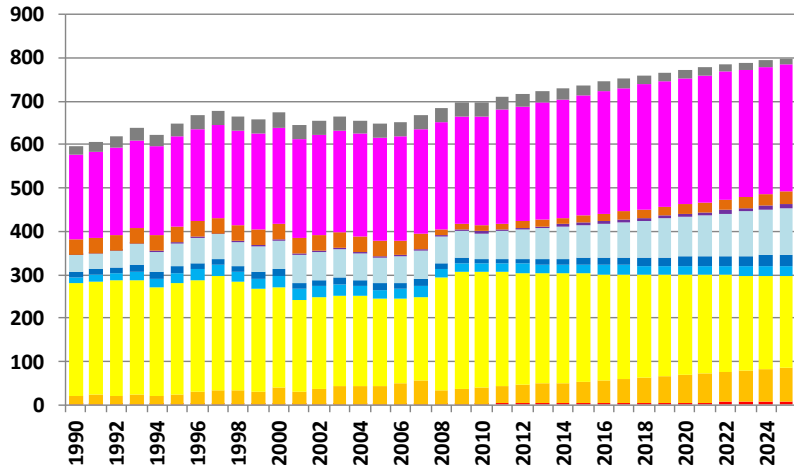
NO_x WaM (ktonnes)



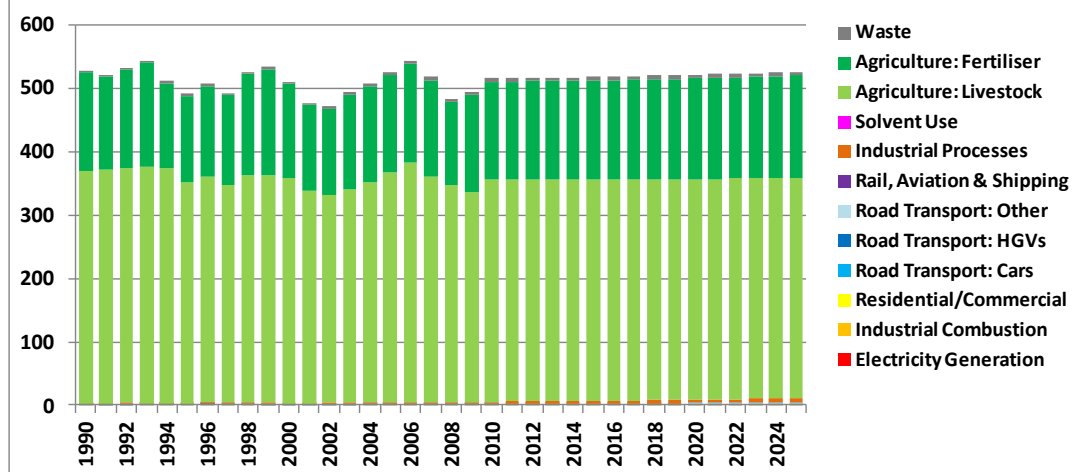
SO₂ WaM (ktonnes)



NMVO_C WaM (ktonnes)



NH₃ WaM (ktonnes)

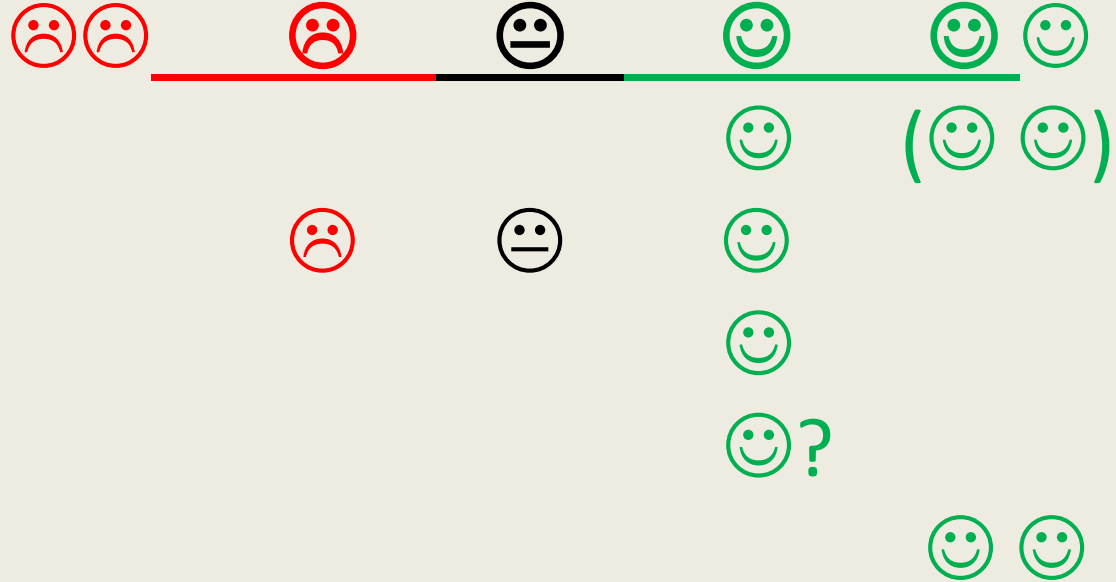




This project is co-financed by the European Union and the Republic of Turkey
Bu proje Avrupa Birliđi ve Türkiye Cumhuriyeti tarafından finanse edilmektedir

Kalite Deđerlendirmesi

- NECD emisyon tahminlerinin ilk taslađı iyi bir başlangıçtır:



Şeffaflık

Dođruluk

Tamamlanmışlık

Tutarlılık

Kıyaslanabilirlik



This project is co-financed by the European Union and the Republic of Turkey
Bu proje Avrupa Birliđi ve Türkiye Cumhuriyeti tarafından finanse edilmektedir

Sürekli Geliştirme Programı

- Emisyon envanterlerini geliştirmek için sürekli teşvik:
 - Daha fazla veriye gereksinim var
 - Ülkeye özgü daha fazla bilgi kullanımı
- Veri sağlayıcılarının bu sürece çok yakından müdahil olmaları önemlidir
 - Veri kümelerini paylaşma konusunda bazı zorluklar yaşanmaktadır
- Sera Gazı Emisyonu Envanteri ile ortak çalışmak önemlidir
- Koordinasyon Kurulu, bu etkinlikleri koordine etmenin etkili bir yoludur.





This project is co-financed by the European Union and the Republic of Turkey
Bu proje Avrupa Birliđi ve Türkiye Cumhuriyeti tarafından finanse edilmektedir

Elektrik Üretimi ve Büyük Endüstriyel Kaynaklar

- Bu kaynaklar, NO_x ve SO_2 gazlarının emisyon toplamalarına büyük katkı yaparlar
- Şu anda bazı büyük belirsizlikler vardır:
 - Yakıtlardaki Kükürt İçeriđi
 - Kükürt emisyonlarının kontrolünün/azaltımının oranı
- Nokta kaynak verisi kullanmak çok daha iyi olacaktır
 - Elektrik üretimi emisyonları mevcuttur
 - Diğer büyük nokta kaynakları için tahminlerin işlenmesi gerekmektedir





This project is co-financed by the European Union and the Republic of Turkey
Bu proje Avrupa Birliđi ve Türkiye Cumhuriyeti tarafından finanse edilmektedir

Karayolu Tařımacılıđı

- Mevcut tahminler, gelişmiş bir yöntem kullanmaktadırlar... ama girdi verilerinin kalitesinin iyileştirilmesi gerekmektedir
- Taşıt filosunun özellikleri:
 - Dizel/petrol oranları (yıllık)
 - Araç yaşı dağılımı (her yıl)
- Yıllık taşıt kilometresi tahminlerini iyileştirme gerekliliđi:
 - araç türüne göre (her yıl)





This project is co-financed by the European Union and the Republic of Turkey
Bu proje Avrupa Birliđi ve Türkiye Cumhuriyeti tarafından finanse edilmektedir

Tarım

- Çok ayrıntılı bir hesaplama metodolojisi, uygulanmıştır.
- Canlı Hayvan sayısı:
 - Zaman serileri boyunca iyi veriler
 - Daha fazla ayrıntı sunmak için uzman girdisi gerekliliđi
- Hayvan gübresi yönetimi
 - Ayrıntılı hesaplamalar
 - Mevcut varsayımlar uzmanlar tarafından kontrol edilmelidir.





This project is co-financed by the European Union and the Republic of Turkey
Bu proje Avrupa Birliđi ve Türkiye Cumhuriyeti tarafından finanse edilmektedir.

Özet

- İyi bir başlangıç!
- Ancak gelişmeleri ileri taşımak önemlidir
 - Bazı kilit veri kümeleri ve uzman girdisi gereklidir
 - Bu ancak etkili koordinasyon yoluyla mümkün olabilir
 - Koordinasyon Kurulu tarafından yürütülmelidir
- Sürekli geliştirme!
 - Bütün paydaşların katkısını gerektirir.





This project is co-financed by the European Union and the Republic of Turkey
Bu proje Avrupa Birliđi ve Türkiye Cumhuriyeti tarafından finanse edilmektedir

Dinlediđiniz için teŖekkür ederim

