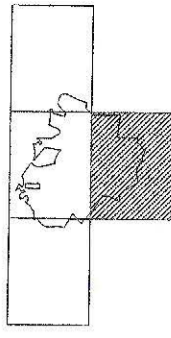


MUĞLA İLİ BODRUM İLÇESİ
ORTAKENT MAHALLESİ
REZERV YAPI ALANININ BİR KISMI VE
ÇEVRESİNE İLİŞKİN 1/1000 ÖLÇEKLİ
KORUMA AMAÇLI UYGULAMA İNAR PLANI



PAFTA NO: N18-C-23-A-1-B

PLANLAMA EKİBİ	İMZA
Hakan YORULMAZ Orman Mühendisi Diploma No: 7606	
Ertan AKER Mimar Oda Sicil No: 4015	
Yasin AKBUĞDAYAK Peyzaj Mimar Oda Sicil No: 3652	
Ayşe ÖZBİLGEN Sosyolog Diploma No: 2011-729	
Hüseyin KANER Arşivci (A Grubu Sektör Plancısı) Oda Sicil No: 774 Karne No: 0698	

Dosya No : 48033267
Plan No : KUP-481052710
Ölçek : 1/1.000

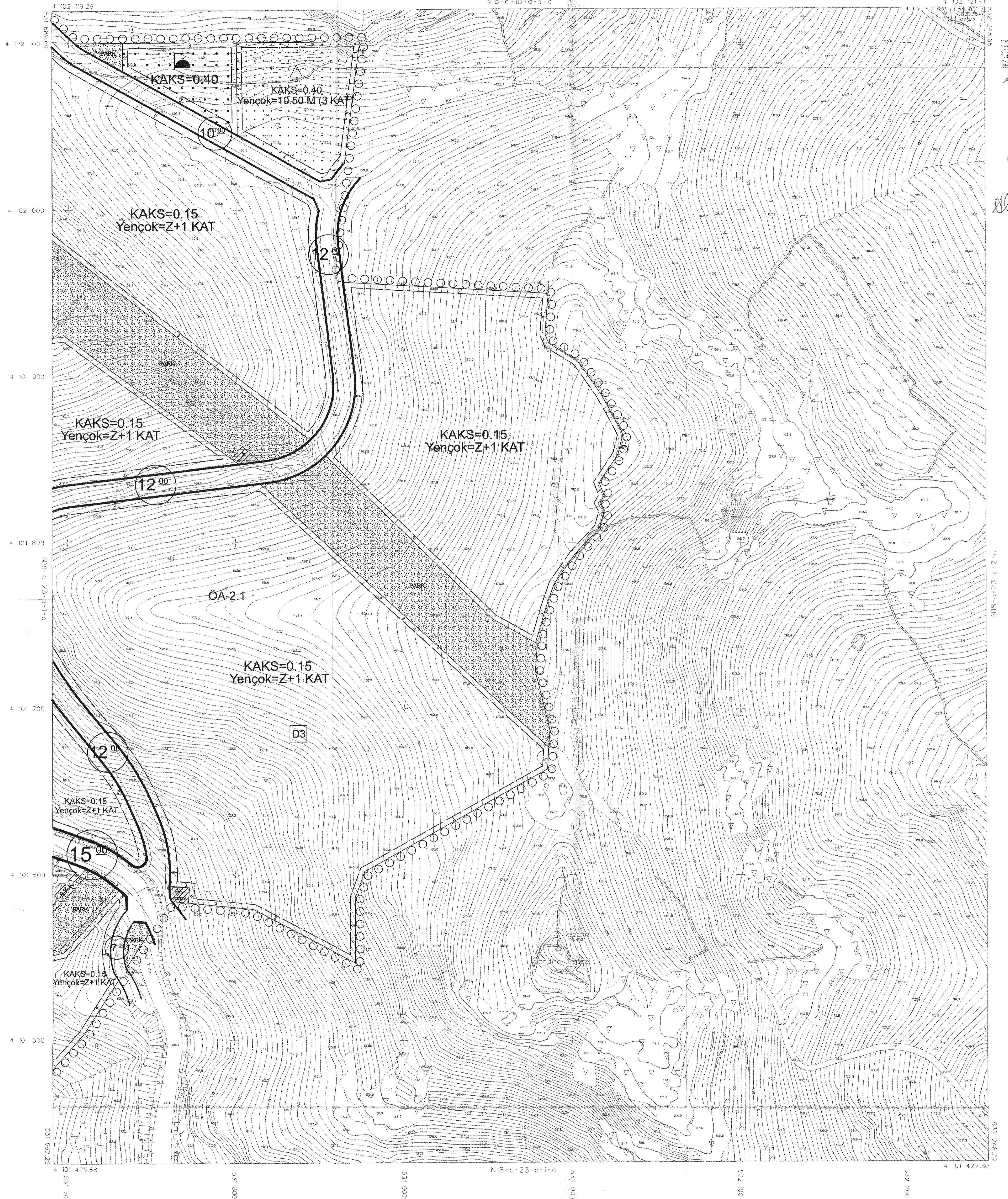
Hatice ÖZKAN
Selim ÖZKAN
Muğla Kültür Varlıkları Koruma Bölge Kurulu'nun 23.02.2024 tarih ve 15612 sayılı kararı ile Muğla Tabii Varlıkları Koruma Bölge Komisyonu'nun 28.02.2024 tarih ve 81 sayılı kararı ile uygun görülen, Muğla İl, Bodrum İlçesi, Ortakent Mahallesi Rezerv Yapı Alanının Bir Kismi ve Çevresine İlişkin 1/1000 Ölçekli Koruma Amaçlı Uygulama İmar Planı ile Risk Altındaki Alanların Dönüştürülmesi Hakkında Kanun'un 6. Maddesi uyarınca re'sen onaylandı.

1-7-2024

T.C.
ÇEVRE, ŞEHİRCİLİK VE
İKLİM BÜYÜKLÜĞÜ BAKANLIĞI
Mekansal Planlama Genel Müdürlüğü a.



ORTAKENT
(MUĞLA)
N18-c-23-a-1-b
N18-c-18-d-4-c



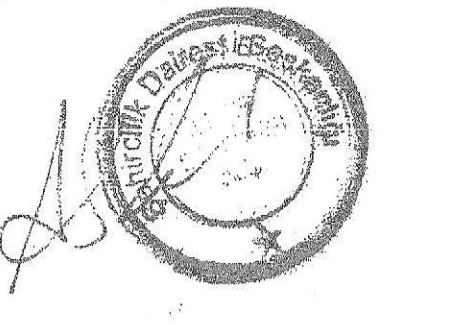
PAFTA 2019 TARİHİNDE ÇIKILAN FOTOGRAFLARDAN
FOTOGRAFİK YÖNTEMLE ÜRETİLMİŞ ÇİZİMİN ÇİZİMİNİN
KATI ŞİMEYERİNDEN ÇIKARILMISIR. PAFTA ÇİZİMİNİN
ÇİZİMLER SAYISAL DATASINDA MEVCUTTUR.

1/1000

MÜTEAHHİT : SAMSUN HARİTA MÜHÜRÜS
YAPILIM LTD.ŞTİ. VE ÖZELER MÜHÜRÜS
SAY. VE TÜRUC. A.Ş. ÖZELER GİRİŞİM

1/1000
4 102 121-41
4 102 121-42
4 102 121-43
4 102 121-44
4 102 121-45
4 102 121-46
4 102 121-47
4 102 121-48
4 102 121-49
4 102 121-50
4 102 121-51
4 102 121-52
4 102 121-53
4 102 121-54
4 102 121-55
4 102 121-56
4 102 121-57
4 102 121-58
4 102 121-59
4 102 121-60
4 102 121-61
4 102 121-62
4 102 121-63
4 102 121-64
4 102 121-65
4 102 121-66
4 102 121-67
4 102 121-68
4 102 121-69
4 102 121-70
4 102 121-71
4 102 121-72
4 102 121-73
4 102 121-74
4 102 121-75
4 102 121-76
4 102 121-77
4 102 121-78
4 102 121-79
4 102 121-80
4 102 121-81
4 102 121-82
4 102 121-83
4 102 121-84
4 102 121-85
4 102 121-86
4 102 121-87
4 102 121-88
4 102 121-89
4 102 121-90
4 102 121-91
4 102 121-92
4 102 121-93
4 102 121-94
4 102 121-95
4 102 121-96
4 102 121-97
4 102 121-98
4 102 121-99
4 102 121-100

1/1000
4 102 121-101
4 102 121-102
4 102 121-103
4 102 121-104
4 102 121-105
4 102 121-106
4 102 121-107
4 102 121-108
4 102 121-109
4 102 121-110
4 102 121-111
4 102 121-112
4 102 121-113
4 102 121-114
4 102 121-115
4 102 121-116
4 102 121-117
4 102 121-118
4 102 121-119
4 102 121-120
4 102 121-121
4 102 121-122
4 102 121-123
4 102 121-124
4 102 121-125
4 102 121-126
4 102 121-127
4 102 121-128
4 102 121-129
4 102 121-130
4 102 121-131
4 102 121-132
4 102 121-133
4 102 121-134
4 102 121-135
4 102 121-136
4 102 121-137
4 102 121-138
4 102 121-139
4 102 121-140
4 102 121-141
4 102 121-142
4 102 121-143
4 102 121-144
4 102 121-145
4 102 121-146
4 102 121-147
4 102 121-148
4 102 121-149
4 102 121-150
4 102 121-151
4 102 121-152
4 102 121-153
4 102 121-154
4 102 121-155
4 102 121-156
4 102 121-157
4 102 121-158
4 102 121-159
4 102 121-160
4 102 121-161
4 102 121-162
4 102 121-163
4 102 121-164
4 102 121-165
4 102 121-166
4 102 121-167
4 102 121-168
4 102 121-169
4 102 121-170
4 102 121-171
4 102 121-172
4 102 121-173
4 102 121-174
4 102 121-175
4 102 121-176
4 102 121-177
4 102 121-178
4 102 121-179
4 102 121-180
4 102 121-181
4 102 121-182
4 102 121-183
4 102 121-184
4 102 121-185
4 102 121-186
4 102 121-187
4 102 121-188
4 102 121-189
4 102 121-190
4 102 121-191
4 102 121-192
4 102 121-193
4 102 121-194
4 102 121-195
4 102 121-196
4 102 121-197
4 102 121-198
4 102 121-199
4 102 121-200



İLER BANKASI ANONİM ŞİRKETİ
A.Ş. SİRKETİ YATIRIM
ŞİRKETİNİN İZMİR ŞİRKETİ BAŞKANLIĞI

ORTAKENT
(MUĞLA)
N18-c-23-a-1-b