

AYRILIK KAPUZLU BAZELERININ MÜHÜRLEME VE İZLENİMLERİ
 YERLEŞİMİNİN ENERJİ KAYNAKLARINA BAĞLI ÇEVRESEL DURUMUNUN
 GÜVENLİLİK VE SÜRDÜRÜLEBİLİRLİK ANALİZİ
 15000/10000
 YEREL İKLİM PLANI



1	2	3	4	5	6	7	8	9	10
11	12	13	14	15	16	17	18	19	20
21	22	23	24	25	26	27	28	29	30

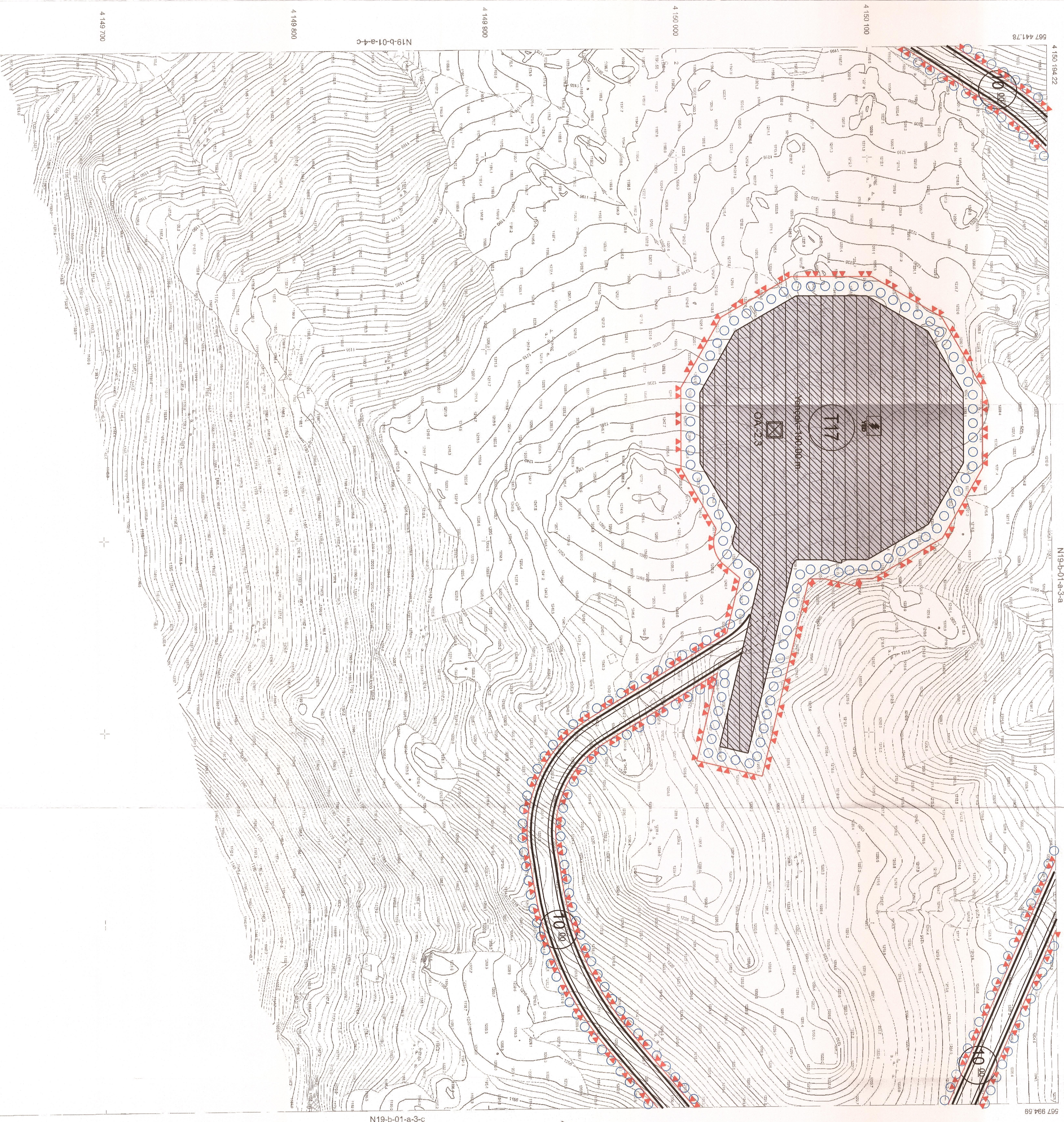
ÇEVRE VE ŞEHİRCİLİK BAKANLIĞI
 İZLENİMLERİNİN ENERJİ KAYNAKLARINA BAĞLI ÇEVRESEL DURUMUNUN
 GÜVENLİLİK VE SÜRDÜRÜLEBİLİRLİK ANALİZİ
 21 Ocak 2025

TC
 ÇEVRE VE ŞEHİRCİLİK BAKANLIĞI
 İZLENİMLERİNİN ENERJİ KAYNAKLARINA BAĞLI ÇEVRESEL DURUMUNUN
 GÜVENLİLİK VE SÜRDÜRÜLEBİLİRLİK ANALİZİ
 21 Ocak 2025

ÇEVRE VE ŞEHİRCİLİK BAKANLIĞI
 İZLENİMLERİNİN ENERJİ KAYNAKLARINA BAĞLI ÇEVRESEL DURUMUNUN
 GÜVENLİLİK VE SÜRDÜRÜLEBİLİRLİK ANALİZİ
 21 Ocak 2025



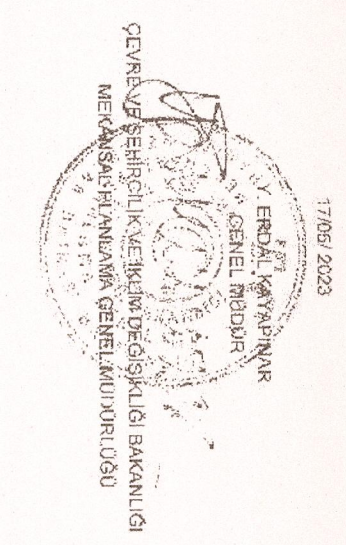
KARPUZLU
 (AYDIN)
 N19-b-01-a-3-d



1	2	3	4	5	6	7	8	9	10
11	12	13	14	15	16	17	18	19	20
21	22	23	24	25	26	27	28	29	30

1/1000
 N19-b-01-a-3-a

KARPUZLU-N19-b-01-a-3-d
 (AYDIN)



AYDIN
 15/01/2025