



# Edirne-Tekirdağ-Kırklareli İlleri Bütünleşik Kıyı Alanları Planı SÇD Süreci

Mekansal Planlama Genel Müdürlüğü  
Mekansal Stratejiler ve Çevre Düzeni Planları Dairesi Başkanlığı

2020

# Starejik Çevresel Değerlendirme (SÇD) Nedir?

- Sürdürülebilir kalkınmanın uygulamaya dönük bir aracı olan Stratejik Çevresel Değerlendirme (SÇD), plan, program ve politikaların **çevre üzerindeki olası olumsuz etkilerinin değerlendirilmesi ve bu etkilerin en aza indirgenmesi sürecidir.**
- SÇD, üst düzeyde çevrenin korunmasını sağlamak, plan ve programların hazırlanması ve onayı/kabulü aşamasına **sürdürülebilir kalkınma ilkesi doğrultusunda çevresel faktörlerin entegre edilmesine katkıda bulunmak üzere uygulanan bir değerlendirme sürecidir.**



# Mevzuat



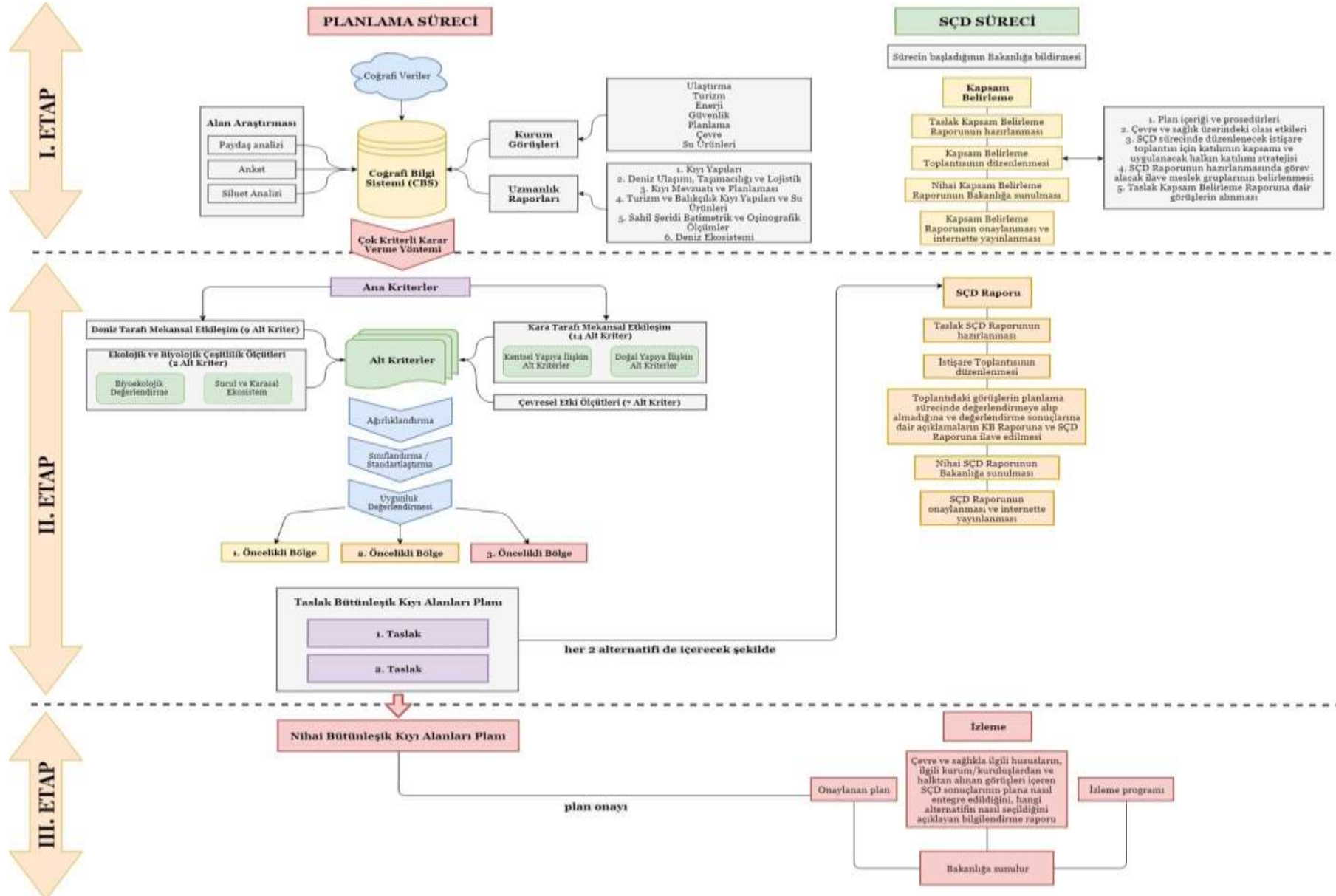
- **Stratejik Çevresel Değerlendirme Yönetmeliği**, Avrupa Birliği'ne uyum süreci çerçevesinde sürdürülebilir kalkınmanın sağlanmasına yönelik olarak ÇED sürecini desteklemek ve kolaylaştırmak ve aynı zamanda bölgesel anlamda birden fazla projenin kümülatif etkilerinin değerlendirilmesinin sağlanması amacıyla hazırlanmış ve 8 Nisan 2017 tarihinde Resmi Gazete'de yayımlanarak yürürlüğe girmiştir.
- Ek-1 Stratejik Çevresel Değerlendirme Uygulanacak Plan/Program Listesi'nin 4. maddesinde **Bütünleşik Kıyı Alanları Planları** yer almaktadır.

# SÇD Süreci



- **SÇD'nin başlatılması** - Planlama çalışmalarının başlaması ile eşzamanlı
- **SÇD Kapsam Belirleme** - Plan ile ilgili ne tür çevresel sorunlar oluşabileceğinin ve çevresel etkilerin nerede oluşabileceğinin tespitini içeren **Taslak Kapsam Belirleme Raporu**'nun hazırlanması
- **Kapsam Belirleme Toplantısı** - Toplantıda alınan görüşler çerçevesinde Kapsam Belirleme Raporu'nun finalize edilmesi
- Taslak planın çevre uzmanları tarafından değerlendirilmesi ve **Taslak SÇD Raporu**'nun hazırlanması
- **İstişare Toplantısı** - Toplantıda alınan görüşler çerçevesinde **SÇD Raporu**'nun finalize edilmesi
- SÇD bulgularının **Plana entegre** edilmesi ve **izleme programının** yürütülmesi

# Planlama & SÇD Süreci



# Edirne-Tekirdağ-Kırklareli İlleri BKAP Kapsam Belirleme Toplantısı



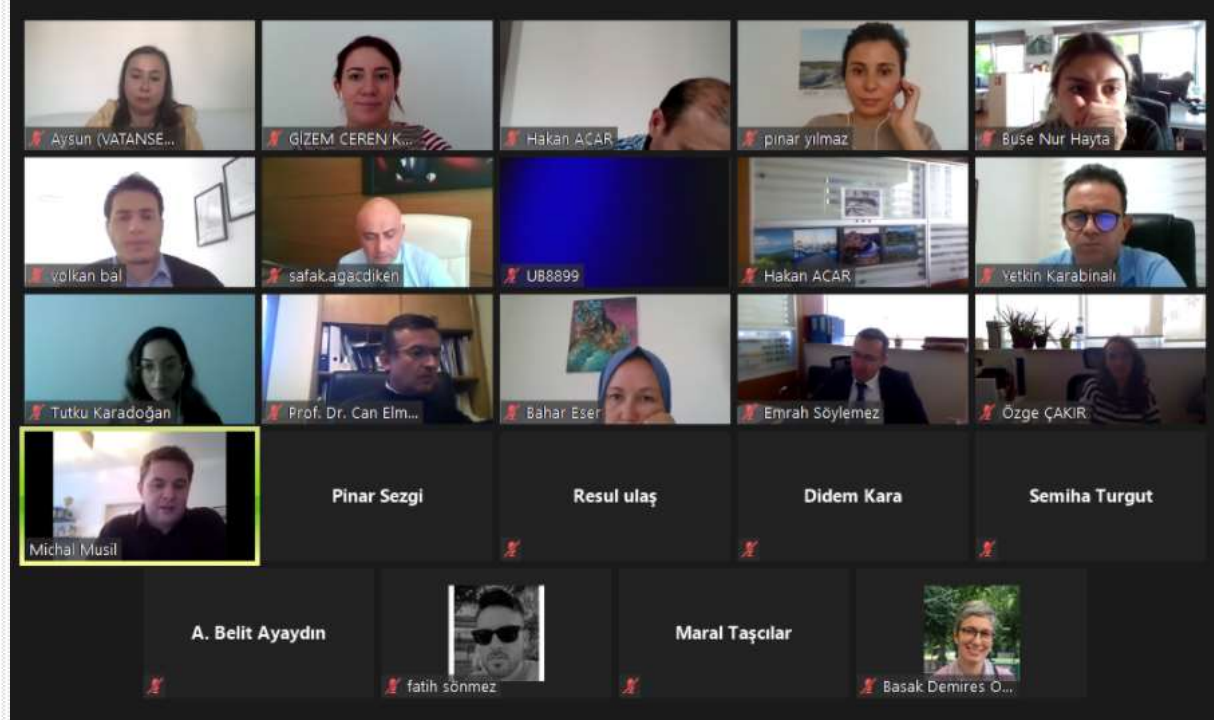
- Toplantı **13 Mart 2020** tarihinde ilgili kurumların katılımıyla **Tekirdağ**'da gerçekleştirilmiştir.



# Edirne-Tekirdağ-Kırklareli İlleri BKAP İstişare Toplantısı



- Toplantı **26 Ekim 2020** tarihinde ilgili kurumların katılımıyla video konferans yöntemi ile gerçekleştirilmiştir.







# Edirne-Tekirdağ-Kırklareli İlleri BKAP SÇD Raporu Sonuçları



Genel olarak, SÇD, kıyı gelişiminden dolayı çevre üzerindeki olası etkileri azaltmak için ETK-BKAP içerisinde aşağıdaki önlemlerin dikkate alınmasını önermektedir:

- Sulak alanlar, doğa / milli parklar, önemli biyolojik çeşitlilik alanları, hassas kıyı suyu kütleleri gibi **hassas alanlara** yakın konumlar için yatırımcıların gelecekteki tekliflerine yönelik **kıyı yapılarının türü, sayısı ve kapasitesi ile ilgili sınırlamaların belirlenmesi,**
- Hassas alanlara yakın konumlar için öne sürülen **özel çevresel kaygıların ÇED sürecinde dikkate alınması** gerektiği ile ilgili koşulların belirtmesi,
- **Korunan alanların ve plajların yakınındaki kirlilik yaratıcı tersane vb. kıyı yapısının sınırlandırılması,**
- **Akdeniz fokunun habitatları** olarak tanımlanan alanlarda doğal kıyıların önemli ölçüde değiştirilmesini (betonlama yoluyla) gerektiren kıyı yapılarına ilişkin ETK-BKAP dahilindeki **kısıtlamaların tanımlanması.**



# Mekansal Planlama Genel Müdürlüğü

Tutku KARADOĞAN

Şehir Plancısı

Mekansal Stratejiler ve Çevre Düzeni Planları Dairesi Başkanlığı

[tutku.karadogan@csb.gov.tr](mailto:tutku.karadogan@csb.gov.tr)

