

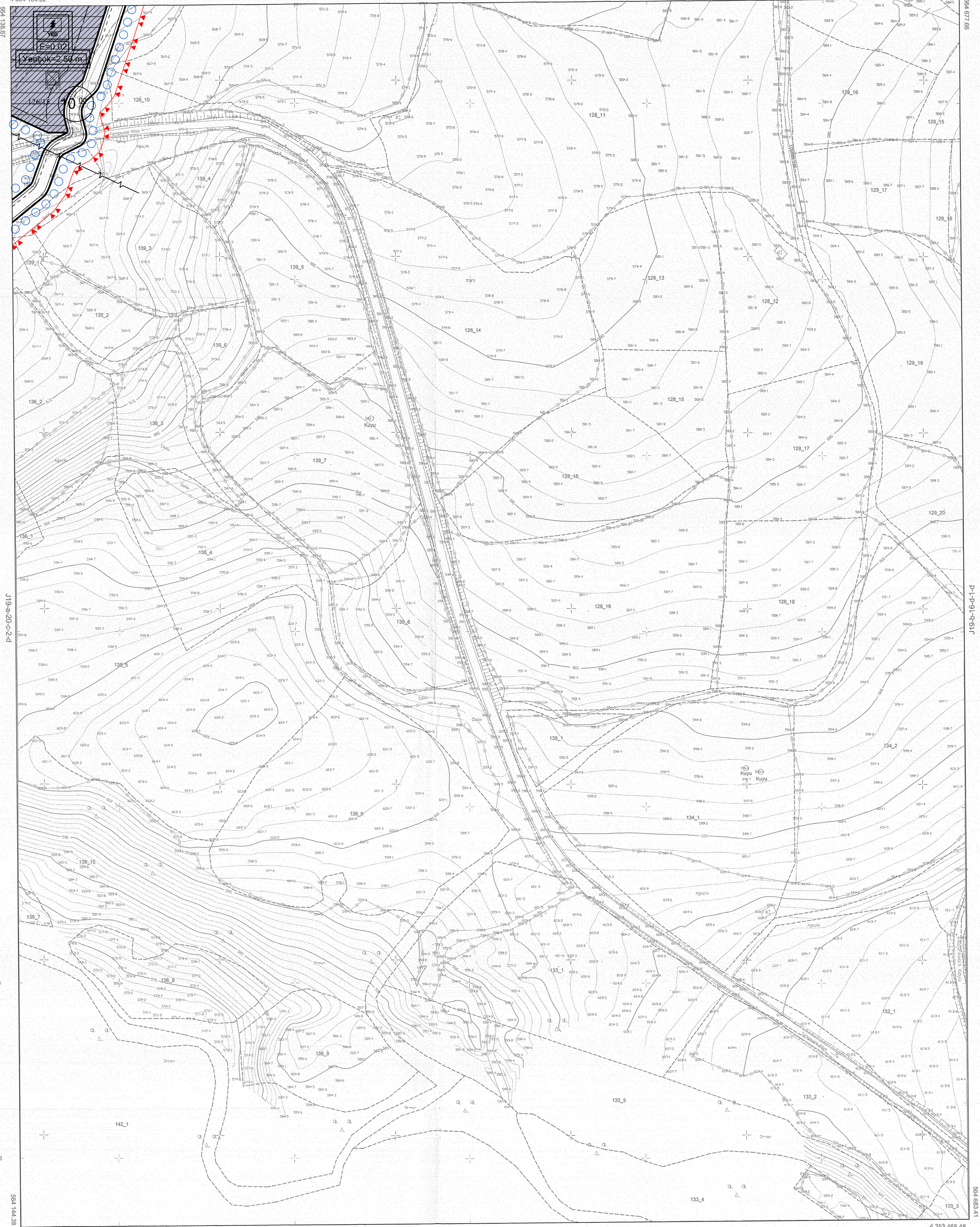
MANISA

J19-a-20-c-2-c

İL:MANISA

J19-a-20-c-2-b

4 354 169.37



(4 354 300)
4 354 100
4 354 000
4 354 100
4 353 900
4 354 000
4 353 800
4 353 900
4 353 700
4 353 800
4 353 700
4 353 600

J19-a-20-c-2-b

J19-b-16-b-101

4 353 461.03

J19-a-20-c-3-b

4 353 465.48

(564 200)
564 200
(564 300)
564 300
(564 400)
564 400
(564 500)
564 500
(564 600)
564 600
(564 700)
564 700

1:1000

01					
06					
11	A				
16					
21	22	23	24	25	

Koordinatlar ve pafta bölünmesi en son güncellenmiş TUTGA'ya bağlı 2005.0 epeğunda, GRS80 elipsoidi ve Transversal Mercator (TM) izdüşümünde, çizilmiştir. Mavi kareli ve koordinat ED50 detumundadır.

Yüklenici Firma: HNS Harita Müh. Plan Proje İnş. San. ve Tic. Ltd. Şti.

MESUL MÜHENDİS

Mustafa Ziya Yıldız

Mustafa Ziya YILDIZ
Harita Mühendisi

KONTROL
MANISA BÜYÜKŞEHİR BELEDİYESİ
İMAR VE ŞEHİRCİLİK DAİRESİ BAŞKANLIĞI
PLANLAMA VE HARİTA ŞUBE MÜDÜRLÜĞÜ

Orçun Özgün

Orçun ÖZGÜN
Harita Teknikeri

KONTROL
MANISA BÜYÜKŞEHİR BELEDİYESİ
İMAR VE ŞEHİRCİLİK DAİRESİ BAŞKANLIĞI

Tarkan Taş Koroğlu

TÖRKAN TAŞ KOROĞLU
İnşaat Mühendisi

ONAY
Yüklenici HNS Harita Müh. Plan Proje İnş. San. ve Tic. Ltd. Şti.
tarafından yapılan 6 adet halthazır harita
incelendi ve onandı.