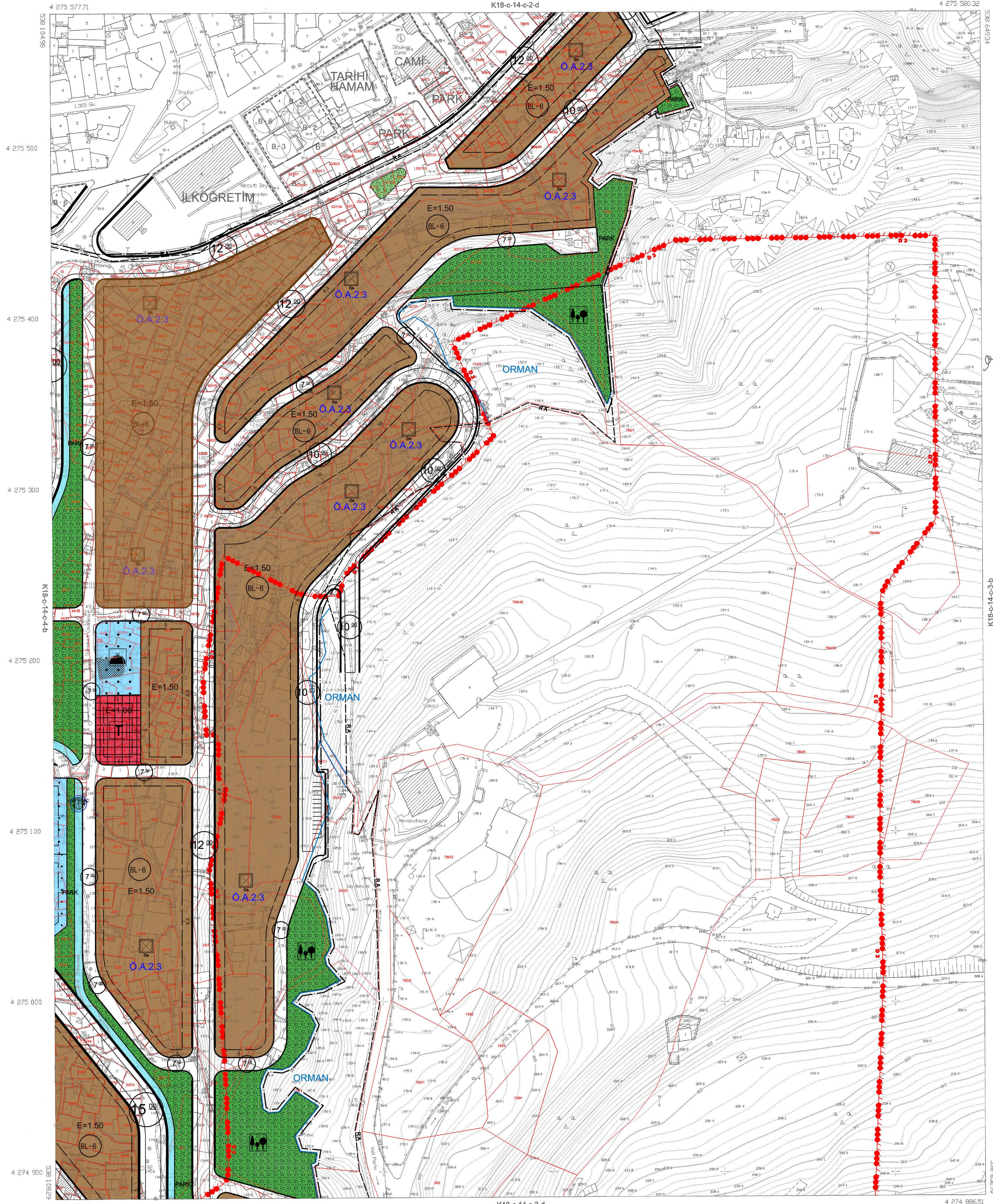


01						18
06						
11	C	a	b			
16						
21	22	23	24	25		

ŞEHZADELER  
(MANİSA)  
K18-C-14-C-3-A



İTIF-96 KOORDİNAT SİSTEMİNDE VE 200500 EPÖKÜNDE MANİSA BÜYÜKŞEHİR BELEDİYESİ TARAFINDAN ÖLÇEN HARİTA İNŞ. M.H. SAN. VE TİC. LTD. ŞİRKETİNE YAPTIRILAN ŞEHZADELER BELEDİYESİNE AİT 03/04/2017 TARİHİNDE ONANAN 1/50 AÇIK HALIHAZIR HARİTA, İTIF-96 KOORDİNAT SİSTEMİNDE VE 200500 EPÖKÜNDE ANADOLU GRUP HARİTA M.H. İNŞ. SAN. TİC. LTD. ŞTİ. TARAFINDAN REVİZYONU YAPILAN 1/50 AÇIK HALIHAZIR HARİTA, İNŞ. SAN. TİC. LTD. ŞTİ. TARAFINDAN REVİZYONU YAPILAN 1/1000 ÇİZİMLİ HALIHAZIR HARİTA ÇIKARILMASINDAKİ 1. NUMARALI KANUNİYESİ HÜKÜMLERİNE GÖRE ONAYDIR.



01/10/2018  
*Şimşek*  
GENEL MÜDÜR

ÇEVRE VE ŞEHİRCİLİK BAKANLIĞI  
MEKANSAL PLANLAMA GENEL MÜDÜRLÜĞÜ

*pl. k18-c-3-a*

ŞEHZADELER-K18-C-14-C-3-A  
(MANİSA)

K18-c-14-c-3-d

1/1000

MÜTEAHHET : ANADOLU GRUP HARİTA M.H. İNŞ. SAN. TİC. LTD. ŞTİ.

*J. Çavuş*