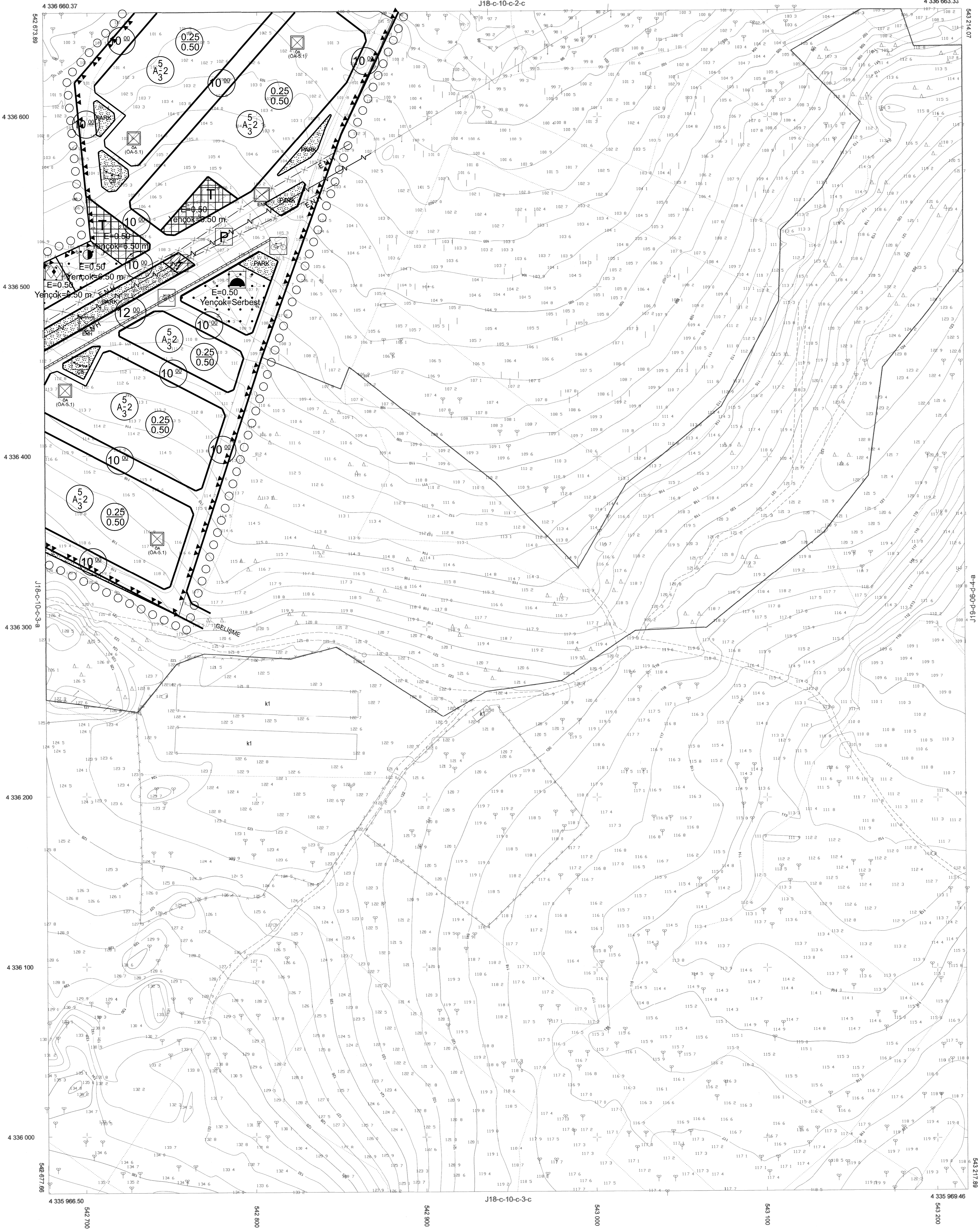


01					
06					
11	C				
16					
21	22	23	24	25	

MANİSA-SOMA-HACIYUSUFLAR
(MANİSA-SOMA-HACIYUSUFLAR)
J18-C-10-C-3-B



1/1000

Koordinatlar ve pafta bölünmesi en son güncellenmiş TUTGA'ya bağlı 2005.0 epejünde, GRS80 elipsoidi ve Transversal Mercator (TM) izdüşümünde, düzenlenmiştir.

DATUM : ITRF96
D.O.B : 27
D.G : 3

MÜTEAHHİT : NİOBE HARİTA PROJE G.MENKUL DANIŞMANLIK
İNŞAAT SAN.TİC.LTD.ŞTİ.

CEM SEVİK
Harita Mühendisi

Cem Sevik

KONTROL
MANİSA BÜYÜKŞEHİR BELEDİYESİ
İMAR VE ŞEHİRCİLİK DAİRESİ BAŞKANLIĞI
HARİTA ŞUBE MÜDÜRLÜĞÜ

Oğuzhan UÇKUN
Harita Mühendisi

Özgür DOĞAN
Harita Şube Müdürü V.

KONTROL
MANİSA BÜYÜKŞEHİR BELEDİYESİ
İMAR VE ŞEHİRCİLİK DAİRESİ BAŞKAN V.

Unal GÖKÇE
İnşaat Mühendisi

ONAY
Yüklenici Niobe Harita-Proje G.Menkul Dan. İnş.San tarafından yapılan 4 adet 1/1000 halihazır harita incelenmiş ve onandır.

16.07.2020
Unal Gökçe

MANİSA-SOMA-HACIYUSUFLAR-J18-C-10-C-3-B
(MANİSA-SOMA-HACIYUSUFLAR)