

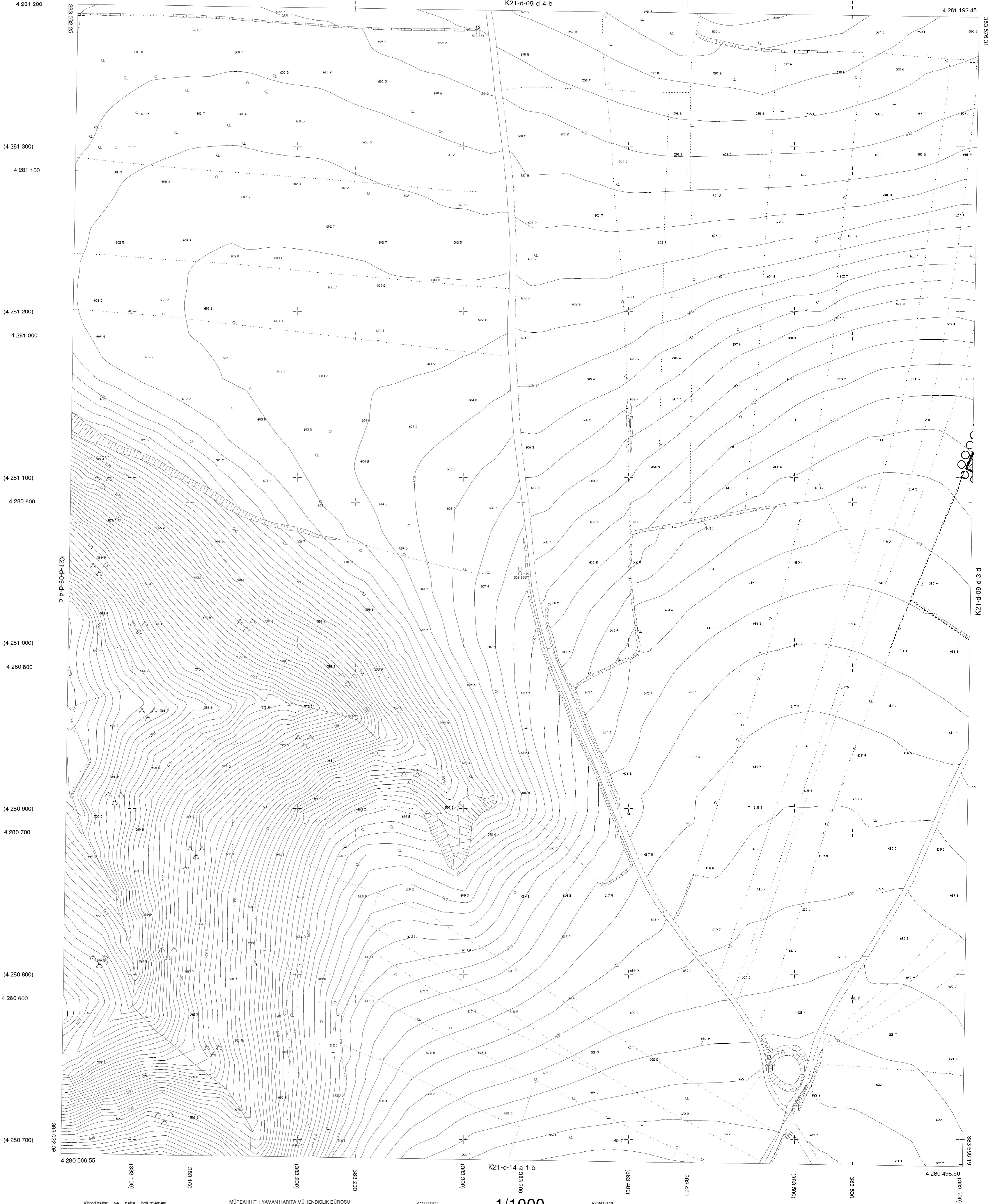
MANISA-KULA
(AHMETLİ)
K21-D-09-D-4-C

K21-d-09-d-4-b

01					
06					
11					
16					
21	22	23	24	25	

4 281 200.40

a	b	c	d
1	2	3	4



DATUM : ITRF96
D.O.B : 30
D.G : 3

Koordinatlar ve pafta bölünmesi en son güncellenmiş TUTGA ya bağlı 2005.0 epözümlü, GRS80 elipsoid ve Transversal Mercator (TM) izdüşümünde düzenlenmiştir.

MÜTEAHHİT : YAMAN HARİTA MÜHENDİSLİK BÜROSU
ED-30 GRID
ITRF96 GRID

KONTROL
MANİSA BÜYÜKŞEHİR BELEDİYESİ
İMAR VE ŞEHİRCİLİK DAİRESİ BAŞKANLIĞI
HARİTA ŞUBE MÜDÜRLÜĞÜ

1/1000

KONTROL
MANİSA BÜYÜKŞEHİR BELEDİYESİ
İMAR VE ŞEHİRCİLİK DAİRESİ BAŞKANLIĞI

MUSTAFA YAMANSALCI
Harita Mühendisi

ULUK BAYKAL
Harita Teknikeri

Orhan DOĞAN
Harita Şube Müdür V.

TÜRKAN TAŞ KÖROĞLU
İnşaat Mühendisi

AYNAÇ YALÇINKAYA
Genel Sekreter V.

ONAY
Yüküklü YAMAN HARİTA MÜH. BÜROSU tarafından yapılan 2 adet 1/1000 hâlihazır harita incelendi ve onandı.
..... / 2017
Aynaç YALÇINKAYA
Genel Sekreter V.

MANİSA-KULA-K21-D-09-D-4-C
(AHMETLİ)