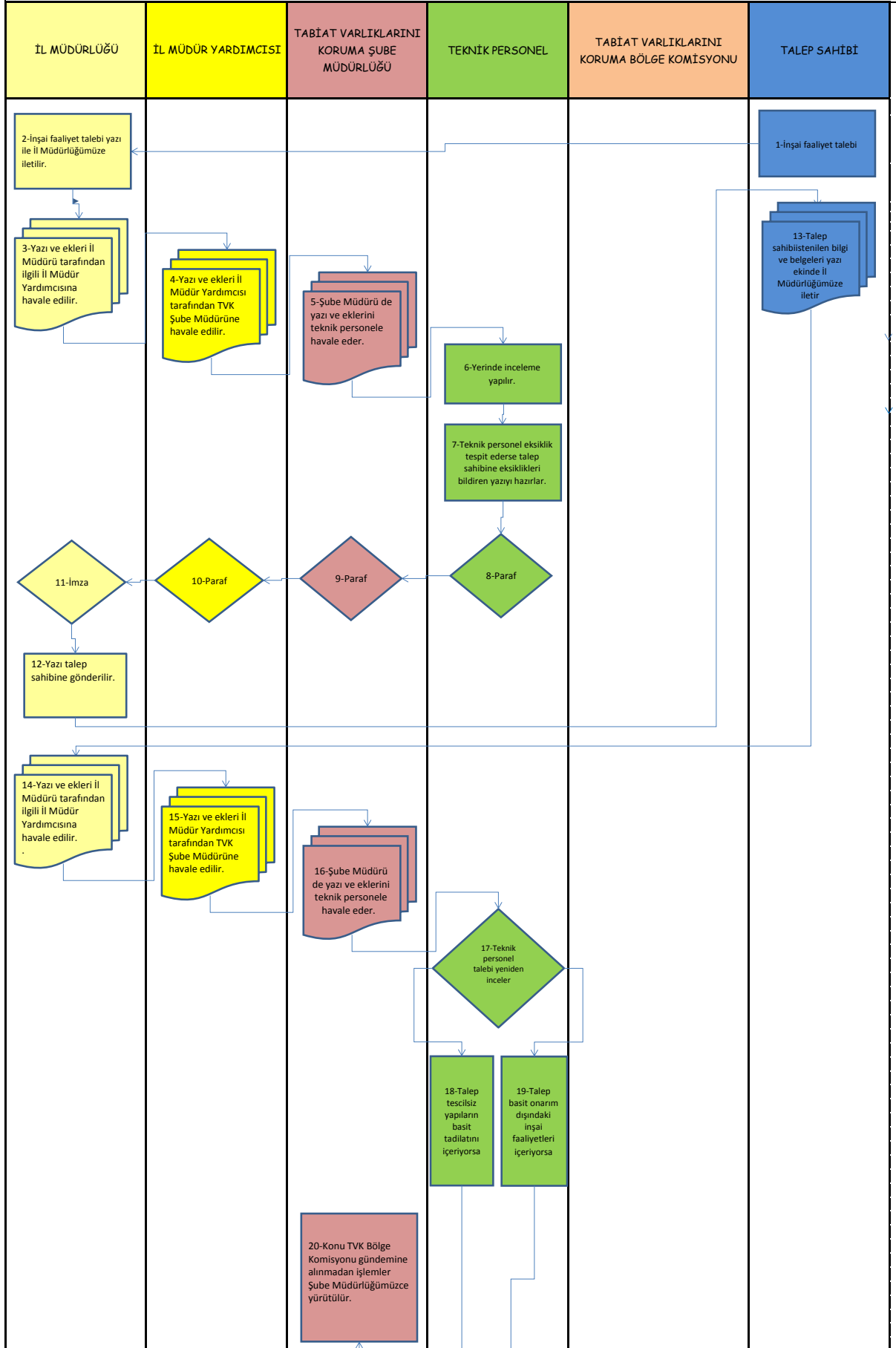
	<b>DOĞAL SİT ALANLARI VE TABİAT VARLIKLARINA YÖNELİK HER TÜRLÜ İNŞAI FAALİYET TALEBİNİN (SONDAJ, BAKIM-ONARIM VB.) DEĞERLENDİRİLMESİ İŞLEMİ</b>		
	DOK.NO:TVK-İ-11	YÜRÜRLÜK TARİHİ: 23.02.2015	REVİZYON NO: 00/-
<b>İşlemin Sorumlusu</b>	Tabiat Varlıklarını Koruma Şube Müdürlüğü		
<b>İşlemin Hedefi</b>	Doğal sit alanları ve tabiat varlıklarına yönelik inşai faaliyetlerin yürürlükteki ilke kararları doğrultusunda gerçekleştirilmesini sağlamak		
<b>İşlemin Adımları</b>	<p><b>PROSEDÜR DETAYI:</b></p> <ol style="list-style-type: none"><li>1-İnşai faaliyet talebi yazı ile İl Müdürlüğü müze iletilir.</li><li>2-Yazı ve ekleri İl Müdürü tarafından ilgili İl Müdür Yardımcısına havale edilir.</li><li>3-Yazı ve ekleri İl Müdür Yardımcısı tarafından TVK Şube Müdürüne havale edilir.</li><li>4-Şube Müdürü de yazı ve eklerini teknik personele havale eder.</li><li>5-Teknik personel yerinde inceleme yapar.</li><li>6-Teknik personel talebi inceler.</li><li>7-Teknik personel eksiklik tespit ederse talep sahibine eksiklikleri bildiren yazıyı hazırlar.</li><li>8-Yazı teknik personel, Şube Müdürü ve ilgili Müdür yardımcısı tarafından paraflanır, İl Müdürü tarafından imzalanarak talep sahibine gönderilir.</li><li>9-Talep sahibi istenilen bilgi ve belgeleri yazı ekinde İl Müdürlüğü müze iletilir.</li><li>10-Yazı ve ekleri İl Müdürü tarafından ilgili İl Müdür Yardımcısına havale edilir.</li><li>11-Yazı ve ekleri İl Müdür Yardımcısı tarafından TVK Şube Müdürüne havale edilir.</li><li>12-Şube Müdürü de yazı ve eklerini teknik personele havale eder.</li><li>13-Teknik personel talebi yeniden inceler.</li><li>14-Teknik personel talebin tescilsiz yapıların basit tadilatını içerdiğini tespit ederse konu TVK Bölge Komisyonu gündemine alınmadan işlemler Şube Müdürlüğüne yürütülür.</li><li>15-Teknik personel talebin basit onarım dışındaki inşai faaliyetleri içerdiğini tespit ederse, konu hakkında TVK Bölge Komisyonuna sunmak üzere inceleme raporu hazırlar.</li><li>16-Konu Şube Müdürü tarafından ilgili TVK Bölge Komisyonu gündemine alınır.</li><li>17-Gündem Şube Müdürü, İl Müdür Yardımcısı ve İl Müdürü tarafından imzalanarak kesinleşir.</li><li>18-Konu TVK Bölge Komisyonu toplantısında görüşülür ve karara bağlanarak imzalanır.</li><li>19-Söz konusu inşai faaliyet talebinin Komisyon üyelerince uygun görülmesi halinde, projeler ve komisyon kararı imza altına alınır.</li><li>20-Söz konusu inşai faaliyet talebi Komisyon tarafından uygun görülmez ise, yalnızca karar metni imza altına alınır.</li><li>21-Komisyon kararı ve varsa ekleri İl Müdürü tarafından onaylanır.</li><li>22-Teknik personel karar dağıtım yazısı hazırlar.</li><li>23-Yazı teknik personel, Şube Müdürü ve ilgili Müdür yardımcısı tarafından paraflanır, İl Müdürü tarafından imzalanarak varsa ekiyle birlikte ilgili yerlere gönderilir.</li></ol>		
<b>İşlemin Dayanağı</b>	2863 Sayılı Kültür ve Tabiat Varlıklarını Koruma Kanunu, TVK Komisyon Çalışmaları Genelgesi		

DOĞAL SİT ALANLARI VE TABİAT VARLIKLARINA YÖNELİK HER TÜRLÜ İNŞAİ FAALİYET TALEBİNİN (SONDAJ, BAKIM-ONARIM VB.) DEĞERLENDİRİLMESİ İŞLEMİ İŞ AKIŞ ŞEMASI



DOĞAL SİT ALANLARI VE TABİAT VARLIKLARINA YÖNELİK HER TÜRLÜ İNŞAİ FAALİYET TALEBİNİN (SONDAJ, BAKIM-ONARIM VB.) DEĞERLENDİRİLMESİ İŞLEMİ İŞ AKIŞ ŞEMASI

