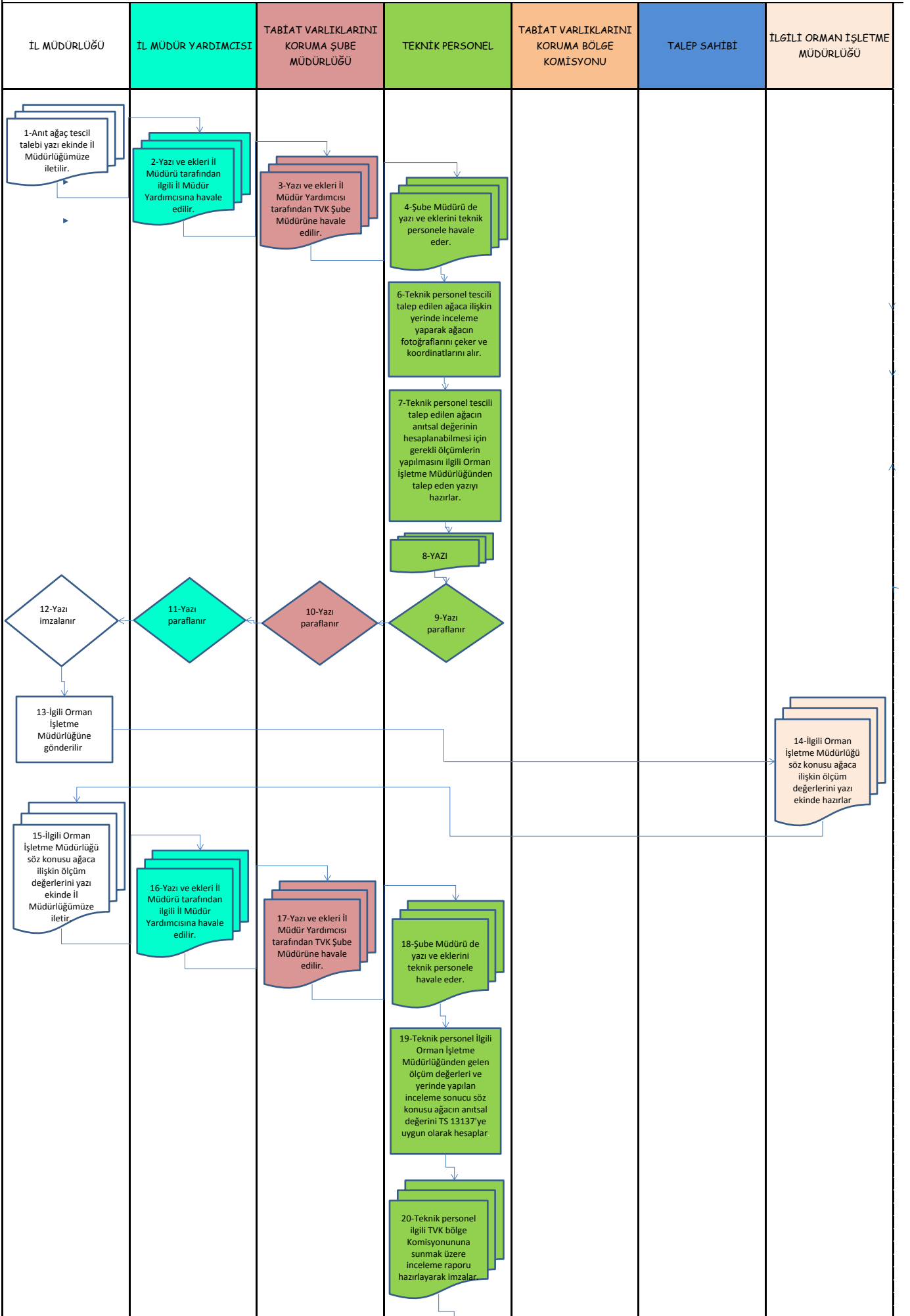
	ANIT AĞAÇ TESCİLİNE YÖNELİK TESPİT ÇALIŞMALARI İŞLEMİ		
	DOK.NO: TVK-İ-10	YÜRÜRLÜK TARİHİ: 23.02.2015	REVİZYON NO: 00/-
İşlemin Sorumlusu	Tabiat Varlıklarını Koruma Şube Müdürlüğü		
İşlemin Amacı	Anıt ağaçların tespitini yaparak korunmasını sağlamak.		
PROSEDÜR DETAYI:	<p>1-Anıt ağaç tescil talebi yazı ekinde İl Müdürlüğümüze iletilir. 2-Yazı ve ekleri İl Müdürü tarafından ilgili İl Müdür Yardımcısına havale edilir. 3-Yazı ve ekleri İl Müdür Yardımcısı tarafından TVK Şube Müdürlüğüne havale edilir. 4-Şube Müdürü de yazı ve eklerini teknik personele havale eder. 5-Teknik personel tescilli talep edilen ağaca ilişkin yerinde inceleme yaparak ağacın fotoğraflarını çeker ve koordinatlarını alır. 6-Teknik personel tescilli talep edilen ağacın anıtsal değerinin hesaplanabilmesi için gerekli ölçümlerin yapılmasını ilgili Orman İşletme Müdürlüğünden talep eden yazıyı hazırlar. 7-Yazı teknik personel, Şube Müdürü ve ilgili Müdür yardımcısı tarafından paraflanır, İl Müdürü tarafından imzalanarak ilgili Orman İşletme Müdürlüğüne gönderilir. 8-İlgili Orman İşletme Müdürlüğü söz konusu ağaca ilişkin ölçüm değerlerini yazı ekinde İl Müdürlüğümüze iletir. 9-Yazı ve ekleri İl Müdürü tarafından ilgili İl Müdür Yardımcısına havale edilir. 10-Yazı ve ekleri İl Müdür Yardımcısı tarafından TVK Şube Müdürlüğüne havale edilir. 11-Şube Müdürü de yazı ve eklerini teknik personele havale eder. 12-Teknik personel ilgili Orman İşletme Müdürlüğünden gelen ölçüm değerleri ve yerinde yapılan inceleme sonucu söz konusu ağacın anıtsal değerini TS 13137'ye uygun olarak hesaplar. 13-Teknik personel ilgili TVK bölge Komisyonununa sunmak üzere inceleme raporu hazırlayarak imzalar. 14- Teknik Personel Anıt Ağaç Tescil Fişini hazırlar. 15-Konu Şube Müdürü tarafından ilgili TVK Bölge Komisyonu gündemine alınır. 16-Gündem Şube Müdürü, İl Müdür Yardımcısı ve İl Müdürü tarafından imzalanarak kesinleşir. 17-İlgili TVK Bölge Komisyonu konu hakkındaki kararını alır. 18- Anıt ağaç tescilli Komisyonca uygun görülürse Anıt Ağaç Tescil Fişi ve Karar, Komisyon üyelerince imza altına alınır. 19-Anıt ağaç tescilli Komisyonca uygun görülmezse yalnızca Karar, Komisyon üyelerince imza altına alınır 20-Komisyon kararı ve varsa Anıt Ağaç Tescil Fişi İl Müdürü tarafından onaylanır. 21-Teknik personel karar dağıtım yazısını hazırlar 22-Anıt ağaç tescilli Komisyonca uygun görülürse Anıt Ağaç Tescil Fişi ve Kararın dağıtımını yalnızca TVK Genel Müdürlüğüne yapılır. Anıt ağaç tescilli Komisyonca uygun görülmemiş ise kararın dağıtımını ilgili kurum, kuruluş ve şahıslara yapılır. 23-Yazı teknik personel, Şube Müdürü ve ilgili Müdür yardımcısı tarafından paraflanır, İl Müdürü tarafından imzalanarak ekiyle birlikte ilgili yerlere gönderilir.</p>		
İşlemin Dayanağı	Korunan alanların Tespit, Tescil ve Onayına İlişkin Usul ve Esaslara Dair Yönetmelik		

ANIT AĞAÇ TESCİLİNE YÖNELİK TESPİT ÇALIŞMALARINI İŞLEMİ İŞ AKIŞ ŞEMASI



ANIT AĞAÇ TESCİLİNE YÖNELİK TESPİT ÇALIŞMALARI İŞLEMİ İŞ AKIŞ ŞEMASI

