



Technical Assistance for Capacity Building on European Pollutant Release and Transfer Register (E-PRTR) in Turkey

TR2013/0327.06-01-02/001

**Türkiye'de Avrupa Kirlenici Salım ve Taşıma Kaydı (Avrupa-KSTK) Kapasite Artırımı için Teknik Yardım Projesi**

**Çalıştay Etkinliği**

**Sırbistan'da KSTK Uygulamasına Genel Bakış – Verilerin Toplanması ve Geçerli Kılınması**



Tarih: 5 - 9 Mart 2018

**Sunan:**  
**Nebojša Redžić**  
**SEPA, Sırbistan**

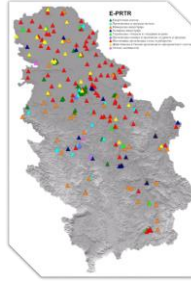


**NİRÁS**



Technical Assistance for Capacity Building on European Pollutant Release and Transfer Register (E-PRTR) in Turkey

TR2013/0327.06-01-02/001



- SEPA, KSTK protokolünün ve Avrupa-KSTK Direktifinin uygulanmasına 2008 yılında başlamıştır.
- Sırbistan, 166/2006 sayılı Avrupa-KSTK Direktifi ve KSTK protokolünü, Ulusal Kirli Kaynakları Kaydı Yönetmeliği (91/2010 sayılı Resmî Gazete) çerçevesinde kabul etmiştir.
- KSTK protokolü, 2011'de onaylanmıştır.
- BS, 2012'de oluşturulmuştur.
- CBS, 2016'da oluşturulmuştur.

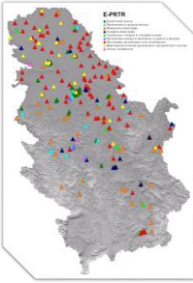


**NİRÁS**



Technical Assistance for Capacity Building on European Pollutant Release and Transfer Register (E-PRTR) in Turkey

TR2013/0327.06-01-02/001



SEPA endüstriyel ve toplumsal kirlilik ile ilgili farklı alanlardan veri toplamaktadır:

- Havaya salınan emisyon
- Suya salınan emisyon
- Atık üretimi ve yönetimi
- Atıkların ülke içerisinde dolaşımı
- Atıkların ülke dışında dolaşımı
- Kullanım sonrasında özel atık yığınlarına dönüşen ürünler
- UOB
- F gazları
- CLRTAP ve GHG envanterleri
- vb.



**NİRÁS**



Technical Assistance for Capacity Building on European Pollutant Release and Transfer Register (E-PRTR) in Turkey

TR2013/0327.06-01-02/001

**Veri yönetimi**

Bu faaliyetlerin tamamı için güçlü bir BT desteğinin oluşturulması gerekmektedir:

- Modüler BT sistemi.
- CBS bileşeni.
- Tesislerin raporlama yaparken, SEPA'da geliştirilen Ulusal Kirli Kaynakları Kaydı BT sistemini kullanmaları gerekmektedir.
- KSTK için kağıt üzerinde veya Excel kullanılarak raporlama yapmak mümkün değildir.
- Ulusal Kirli Kaynakları Kaydına ait tüm segmentlerin ulusal ve uluslararası mevzuat uyarınca tek bir sistem çerçevesinde birleştirilmesi amacıyla BT sistemi sürekli genişletilmektedir.
- BT sisteminin, raporların olabilecek en basit ve hızlı şekilde temin edilmesi konusunda operatörlere, verilerin daha kolay bir biçimde doğrulanması ve ilgili raporların hazırlanması konusunda ise idarecilere yardımcı olması gerekmektedir.



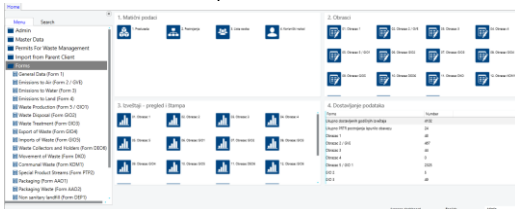
**NİRÁS**



Technical Assistance for Capacity Building on European Pollutant Release and Transfer Register (E-PRTR) in Turkey

TR2013/0327.06-01-02/001

**Veri yönetimi**



**NİRÁS**

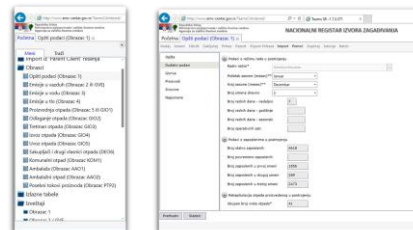


Technical Assistance for Capacity Building on European Pollutant Release and Transfer Register (E-PRTR) in Turkey

TR2013/0327.06-01-02/001

**Veri yönetimi**

**Formlar**



**NİRÁS**





#### Technical Assistance for Capacity Building on European Pollutant Release and Transfer Register (E-PRTR) in Turkey

TR2013/0327.06-01-02/001

#### Analitik Raporlar

- Analitik raporlar – Raporların hazırlanması ve dahili kullanıma yönelik düzenlerce farklı rapor.
- Veri doğrulama raporları
- Yıllar içerisinde karşılaştırılan veriler.
- Tesisler arasında karşılaştırma
- Havaya salınan emisyon, suya salınan emisyon, atık yönetim raporları



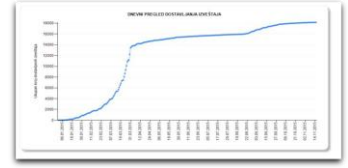
NİRÁS



#### Technical Assistance for Capacity Building on European Pollutant Release and Transfer Register (E-PRTR) in Turkey

TR2013/0327.06-01-02/001

#### Veri temin eğiliminin izlendiği portal



NİRÁS



#### Technical Assistance for Capacity Building on European Pollutant Release and Transfer Register (E-PRTR) in Turkey

TR2013/0327.06-01-02/001

#### Veri kalitesi

Verileri temin edenler tesislerdir.

- İki tür veri bulunmaktadır:
  - Ana veri – İsim, Adres, Teknik veriler
  - Yıllık veri – Emisyonlar, Tüketim, Ürünler
- Tüm ana verilerin temin edilmesi zorunlu olup, değişiklik olmaması halinde yalnızca bir defa girişi yapılır. SEPA, girişi yapılan ana verileri İşletme Kayıt Ajansı ve Gümrük İdaresi gibi diğer veri kaynakları ile karşılaştırır.
- Kirleticiler ve tesis içerisinde belirlenen emisyon kaynakları için yıllık verilerin temin edilmesi zorunludur. Veri hücrelerinin tamamı, yanlış veri girilmesine karşı korunmaktadır. Zorunlu alanların tamamına giriş yapılmadığında, form kaydedilmez ve kullanıcının geri giderek hatalarını düzeltmesi gerekir. Girilen sayısal verilerin detaylı bir şekilde kontrol edilmesi mümkün olmasa da, verilerin girilmesi sonrasında SEPA BT sistemi yıllar içerisinde örtüşen değerleri kontrol eder.



NİRÁS



#### Technical Assistance for Capacity Building on European Pollutant Release and Transfer Register (E-PRTR) in Turkey

TR2013/0327.06-01-02/001

#### Veri kalitesi

Verileri temin edenler tesislerdir. Her zaman detaylı cevaplar vermek istemezler ve rapor vermekten kaçmaya çalışırlar, bu sebeple verilerin uygun şekilde doldurulmasının teşvik edilmesi gerekir.

- Operatörlere hata yapma fırsatı vermemeyin.
- Özellikle verilerin aranması veya sınıflandırılması için kullanılabilecek hücrelerde serbest yazıyı asgari düzeye indirin (herkes yazım hatası yapabilir)
- Aramalarda kelime yerine kod listesi kullanın (Avrupa Atık Kataloğu atık kodu ve ekonomik faaliyetler için NACE kodları vb.)
- Kod listesi yok ise kendiniz hazırlayın.
- Tüm BT kontrollerini kullanın. Örneğin:
  - Açılan listeler,
  - Önceden hazırlanan sorgular,
  - Önceden hazırlanan raporlar



NİRÁS



#### Technical Assistance for Capacity Building on European Pollutant Release and Transfer Register (E-PRTR) in Turkey

TR2013/0327.06-01-02/001

#### Örtüşen istatistik yöntemi kullanılarak verilerin kalite kontrolü

Ürün/Emisyon	İstatistik kodu	2011	2012	2013	2014	2015
Produkte za proizvodnju, trgovina i usluge (I) d. n. o.	12 01 01	200	1	8,3	10,8	10,2
Proizvedba dizelskog motora, promet, uvoza i izvoza (Komak-H)	19 12 02	350	5	289	444	412,9
Agriplastika (plastika od	15 01 01	1362,1	104,0	401,9	421,9	401,9
Agriplastika (plastika od	15 01 07	1381,1	108,1	103,8	124,9	401,9
Agriplastika (plastika od	15 12 04	71	49	102,3	31,2	40,4
*Križna Mličad* AD	15 01 04	86	0	18	11	10
*Križna Mličad* AD	15 01 07	379	196	109	119	91
KOVIS SP. za izvođenje i uvoz	20 02 01	4,8	0	4,8	4,8	4,8
Dum zdravlja "Dr Janosi Hasi"	20 02 01	30	30	30	30	30
Balka Trpaca	10 02 16	100	110	2200,0	200	100



NİRÁS

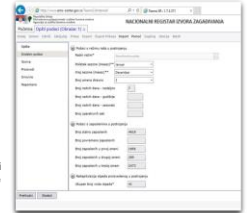


#### Technical Assistance for Capacity Building on European Pollutant Release and Transfer Register (E-PRTR) in Turkey

TR2013/0327.06-01-02/001

#### İzbar edilen verilerin Kalite Güvence Modülü

Alman UBA, kendi Kalite Güvence BT modülünü temin etmiş olup, biz de bunu kendi BT sistemimizde kullanmak üzere geliştirip uyarladık.



Bu modül, Almanya Federal Çevre, Doğa Koruma, İnşaat ve Nükleer Güvenlik Bakanlığı finansmanı ve REC denetiminde gerçekleştirilen "Batı Balkan Ülkeleri ve Moldova'da Kirletici Salım ve Taşıma Kayıtlarının (KSTK) Oluşturulması ve Geliştirilmesi için Destek" projesi çerçevesinde geliştirilmiştir.



NİRÁS





Technical Assistance for Capacity Building on European Pollutant  
Release and Transfer Register (E-PRTR) in Turkey

TR2013/0327.06-01-02/001

**İLGİNİZ İÇİN TEŞEKKÜRLER!**



**NIRAS**

