



Technical Assistance for Capacity Building on European Pollutant Release and Transfer Register (E-PRTR) in Turkey

TR2013/0327.06-01-02/001

**Türkiye'de Avrupa Kirlenici Salım ve Taşıma Kaydı (Avrupa-KSTK) Kapasite Artırımı İçin Teknik Yardım Projesi**

**Avrupa-KSTK Sistemi - Envanter ve Portalın Son Güncelleme**



**Sunan kişi:**  
Marek Piaskowski

Tarih: 8-9 Şubat 2018



**NIRAS**



Technical Assistance for Capacity Building on European Pollutant Release and Transfer Register (E-PRTR) in Turkey

TR2013/0327.06-01-02/001

**Türkiye Avrupa-KSTK Ulusal Envanterine Erişim**

Kullanıcı - uygulamayı çalıştıran ve kullanan gerçek kişi  
ÇŞB - Çevre ve Şehircilik Bakanlığı  
İM - İl Müdürlüğü

Ulusal Envanterin kullanıcı türleri şunlardır:

- Bakanlık (ÇŞB) kullanıcıları
- İl Müdürlükleri kullanıcıları
- Tesis kullanıcıları



**NIRAS**



Technical Assistance for Capacity Building on European Pollutant Release and Transfer Register (E-PRTR) in Turkey

TR2013/0327.06-01-02/001

**Bakanlık kullanıcıları**

Bakanlık kullanıcıları aşağıdaki yetkilere sahip olacaktır:

- Diğer kullanıcılar için hesap oluşturma
- Tesis kimlik verisi ve tesise ait eşşş
  - kimlik numarası ile tesisleri sisteme kaydetme,
  - Ek 1 faaliyetleri ile,
  - bir tesis için yalnızca bir hesap kullanılabilecektir
- İkinci aşamada tesislerin yıllık raporlarını doğrulama
- Avrupa Komisyonu'na teslim edilmek üzere Üye Devlet (ulusal) raporunu hazırlama



**NIRAS**



Technical Assistance for Capacity Building on European Pollutant Release and Transfer Register (E-PRTR) in Turkey

TR2013/0327.06-01-02/001

**İl Müdürlükleri kullanıcıları**

İl Müdürlükleri kullanıcıları aşağıdaki yetkilere sahip olacaktır:

- Birinci aşamada tesis raporlarını onaylama (raporların onaylanması veya düzeltilmek üzere reddedilmesi)



**NIRAS**



Technical Assistance for Capacity Building on European Pollutant Release and Transfer Register (E-PRTR) in Turkey

TR2013/0327.06-01-02/001

**Tesis kullanıcıları**

Tesis kullanıcıları aşağıdaki yetkilere sahip olacaktır:

- Kendi tesisleriyle ilgili verileri düzeltmek (tesisin kimlik verisi hariç),
- her bir tesisin havaya, suya ve toprağa salınan kirleniciler ve tesis dışına taşınan kirlenici ve atıklarla ilgili veri girişi yapma,
- doğrulanmak üzere yıllık raporu ibraz etme,
- reddedilen raporları düzeltme.



**NIRAS**



Technical Assistance for Capacity Building on European Pollutant Release and Transfer Register (E-PRTR) in Turkey

TR2013/0327.06-01-02/001

**Tesis yıllık raporlarının doğrulanma süreci iki adımda gerçekleştirilecektir.**

Birinci adımda ibraz edilen rapor, İl Müdürlükleri tarafından doğrulanır.

- Rapor İM tarafından onaylanırsa ikinci adımda ÇŞB tarafından doğrulanacaktır. ÇŞB raporu reddettiğinde, ret sorununu çözmek üzere rapor İM'ye geri gönderilecektir. ANCAK bu geri gönderme işlemi İM'nin raporu reddettiği şeklinde değerlendirilmeyecektir.
- Diğer yandan, eğer rapor İM tarafından reddedildi ise İl Müdürlüğünün yeniden doğrulanması için tesis kullanıcısının raporu düzeltilmesi gerekmektedir.

Raporun İl Müdürlüğü tarafından üç kez reddedilmesi ya da iki kez onaylanması durumunda, ilgili yıllık raporun ikinci kez doğrulanması sadece ÇŞB tarafından gerçekleştirilecektir.



**NIRAS**

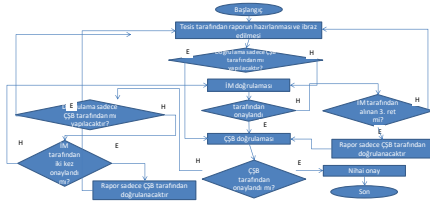




Technical Assistance for Capacity Building on European Pollutant Release and Transfer Register (E-PRTR) in Turkey

TR2013/0327.06-01-02/001

#### Doğrulama süreci - blok şema



NIRAS



Technical Assistance for Capacity Building on European Pollutant Release and Transfer Register (E-PRTR) in Turkey

TR2013/0327.06-01-02/001

#### Doğrulama süreci - devamı

Yıllık raporun tüm durumları, tesis seviyesinde, İl Müdürlüğü ve ÇSB seviyelerinde tüm kullanıcılara açık olacaktır.

Tesis yıllık raporunun İl Müdürlüğü ya da Bakanlık tarafından geri çevrilmesi durumunda, reddedilen bölümler işaretlenecek ve neyin yanlış olduğuna ilişkin açıklama eklenecektir. Raporun düzeltilmesi sürecinde yalnızca bu işaretli kısımlar tesis kullanıcıları tarafından düzeltililebilecektir.



NIRAS



Technical Assistance for Capacity Building on European Pollutant Release and Transfer Register (E-PRTR) in Turkey

TR2013/0327.06-01-02/001

#### Tesis yıllık raporunun olası durumları



NIRAS



Technical Assistance for Capacity Building on European Pollutant Release and Transfer Register (E-PRTR) in Turkey

TR2013/0327.06-01-02/001

#### Tesis yıllık raporunda yer alacak ek bilgiler (XML usul rapor formatına göre)

Tesis kimlik bilgileri:

- Tesisin bulunduğu il,
- Bina numarası,
- Üretim hacmi (üç değerden oluşan bir matris):
  - Ürün adı,
  - Birim kodu
  - Miktar
- Elektrik, gaz ve su tüketimi
- Tesisin web sitesi adresi (<http://> şeklinde başlamalıdır) - her zaman yayınlanır
- Kamuya açık bilgi (metin halinde ek bilgi) - her zaman yayınlanır
- Yorum metni (birtakım beyanlar ve yorumlar) - yayınlanmaz



NIRAS



Technical Assistance for Capacity Building on European Pollutant Release and Transfer Register (E-PRTR) in Turkey

TR2013/0327.06-01-02/001

#### Salım ve taşımalar bölümlerine ilişkin açıklamalar (XML usul rapor formatına göre)

"Kullanılan yöntem" alanına yalnızca belirli bir kod dizisi girilebilir. Bazı kodlar için "isim/tanım" alanına metin girilmesi zorunludur. İsim/tanım şu yöntem kodları için zorunludur: CEN/ISO, ETS, IPCC, UNECE/EMEP. Bu alana girilen metin ulusal dilde olabilir.

Her bir kirlenici ve atık taşıması kaydı için yeni bir "yorum metni" alanı açılır. Bu alana kullanıcılar her türden bilgiyi girebilir (ör: kaza sonucu yapılan salımlar). Bu alan yayınlanmaz.



NIRAS



Technical Assistance for Capacity Building on European Pollutant Release and Transfer Register (E-PRTR) in Turkey

TR2013/0327.06-01-02/001

#### Yeni rapor bölümü: tesis dışına taşıma araçlarına ve nehir havzalarına aktarılan atık su miktarı

- Atık su miktarı (m<sup>3</sup>)
- Su alıcısı (isim, adres)
- Nehir havzası (25 mevkenin biri seçilir).

Bu bilgi Avrupa Birliğine gönderilmemelidir ve yayınlanmamalıdır.



NIRAS





Technical Assistance for Capacity Building on European Pollutant Release and Transfer Register  
(E-PRTR) in Turkey

TR2013/0327.06-01-02/001

**Salım ve taşımaların miktarı, Komisyon'a gönderilecek ulusal raporda üç anlamlı rakam ile ifade edilmelidir.**

Beslemenin saf miktarı	Raporlanacak miktar (üç anlamlı rakamla yazılmalı)
0,0123456	0,012
1,45789	1,46
7,01167	7,01
123,45	123
10,000	10,0
0	0,00



NİRAS



Technical Assistance for Capacity Building on European Pollutant Release and Transfer Register  
(E-PRTR) in Turkey

TR2013/0327.06-01-02/001

**Salım ve taşımaların miktarları üç anlamlı rakamla ifade edilmelidir - dvm.**

Yıllık raporlarında tesis kullanıcıları üç anlamlı rakamdan daha yüksek kesinliği olan tam miktar değerini de girebilirler.

Ancak bu noktada, eşik değerlere göre karşılaştırmanın üç anlamlı rakama yuvarlanmış miktarlarla yapıldığının göz önünde bulundurulması gerekmektedir.

Örneğin: işletmecisi 9999,00 kg/yıl NH<sub>3</sub> (amonyak) şeklinde bir değer girese bu değer yuvarlanmış hali 10.000 kg/yıl olacaktır ve bu da 10.000 kg/yıl NH<sub>3</sub> eşik değerine eşittir. Asıl veri eşik değer altında olsa dahi en nihayetinde bu veri yuvarlanacak ve yayınlanacaktır.



NİRAS



Technical Assistance for Capacity Building on European Pollutant Release and Transfer Register  
(E-PRTR) in Turkey

TR2013/0327.06-01-02/001

#### İsteğe bağlı ve zorunlu veriler

Tesisler açısından gerçekte bütün veri türleri girilmesi zorunlu veri türleridir. Avrupa Komisyonu'na gönderilecek ulusal raporda ise bazı veri türleri isteğe bağlı olarak kabul edilmektedir.

Tesis kimlik bilgileri içerisinde isteğe bağlı veriler:

- Çalışma saatleri
- Çalışan sayısı
- İnternet sitesi adresi
- Kamuya Açık Bilgi
- Yorum Metni

Diğer rapor bölümlerinde isteğe bağlı olarak kabul edilen veri türleri:

- Yorum Metni
- Eşik değer altındaki miktar değerleri (ÇŞB'nin kararına bağlı olarak Komisyon'a gönderilemez)



NİRAS



Technical Assistance for Capacity Building on European Pollutant Release and Transfer Register  
(E-PRTR) in Turkey

TR2013/0327.06-01-02/001

#### İsteğe bağlı verinin korunması

İsteğe bağlı girilen veriler şayet ulusal rapora dahil edilirse Avrupa Komisyonu raporlarında yayınlanırlar.

Ancak tesis kullanıcısının bu türden verileri koruma imkanı vardır.

Bu işlev için tesisin yıllık rapor bünyesinde "İsteğe bağlı verileri koru" yazan bir alan bulunmaktadır.

Bu alan isteğe bağlı girilen verilerin korunup korunmayacağına belirlemektedir. Tesis kullanıcısı söz konusu alana ilişkin olarak isteğe bağlı girilen veriyi "korumak" ya da "korumamak" yönünde bir karar verebilir. Korunan veriler yayınlanmayacaktır.

Birtakım istisnalar mevcuttur:

- Yorum metinleri hiç bir zaman yayınlanmaz.
- Tesisin internet sitesi adresi ve kamuya açık bilgileri mutlaka yayınlanır.



NİRAS



Technical Assistance for Capacity Building on European Pollutant Release and Transfer Register  
(E-PRTR) in Turkey

TR2013/0327.06-01-02/001

#### Gizlilik talepleri

Tesis işletmecisi, gizlilik talebinde bulunmak için Bakanlığa e-posta yazacaktır. Verilere yönelik gizlilik talebi yalnızca Bakanlık tarafından doğrulanacaktır ve Bakanlık, söz konusu verileri gizli olarak işaretleyecektir.

XML ulusal rapor formatında, aşağıdaki rapor bölümlerini gizli olarak işaretlemek mümkündür:

- Tesis kimlik bilgisi
- Salınan kirleticiler - her bir kirletici için ayrı ayrı
- Taşınan atık sudaki kirleticiler - her bir kirletici için ayrı ayrı
- Atık taşımaları - her bir kayıt ayrı ayrı (kayıt, farklı veri kümeleri anlamına gelmektedir):  
Türkiye içine taşınan tehlikeli/tehlikesiz atıklar, Türkiye dışına taşınan tehlikeli/tehlikesiz atıklar, atık arıtımı (geri kazanım/bertaraf etme), atık alıcısı)



NİRAS



Technical Assistance for Capacity Building on European Pollutant Release and Transfer Register  
(E-PRTR) in Turkey

TR2013/0327.06-01-02/001

#### Veri nasıl gizli olarak işaretlenir?

Gizlenmesi ve saklı tutulması gereken her tür veri için Bakanlık kullanıcısının şu işlemleri yapması gerekir:

- Veriyi gizli olarak işaretlemek

• 2003/4/EC sayılı Direktifin Madde 4(2)'si uyarınca gizlilik için bir gerekçe sunmak

Yasal gizlilik kodları aşağıda belirtilen şekildedir (salmalar hususunda listenin yalnızca yeşil maddeleri geçerlidir)

##### Kod Açıklama

- A42a 2003/4/EC sayılı Direktifin 4(2)(a) Maddesi
- A42b 2003/4/EC sayılı Direktifin 4(2)(b) Maddesi
- A42c 2003/4/EC sayılı Direktifin 4(2)(c) Maddesi
- A42d 2003/4/EC sayılı Direktifin 4(2)(d) Maddesi
- A42e 2003/4/EC sayılı Direktifin 4(2)(e) Maddesi
- A42f 2003/4/EC sayılı Direktifin 4(2)(f) Maddesi
- A42g 2003/4/EC sayılı Direktifin 4(2)(g) Maddesi
- A42h 2003/4/EC sayılı Direktifin 4(2)(h) Maddesi



NİRAS





Technical Assistance for Capacity Building on European Pollutant Release and Transfer Register  
(E-PRTR) in Turkey

TR2013/0327.06-01-02/001

#### Gizli tutulabilecek veri türleri

Yıllık rapordaki bütün bölümlerde alanlara girilecek bilgilerin tamamını gizli tutmak mümkün değildir.  
Saklı tutulabilecek veri türleri sınırlıdır.  
İsteğe bağlı her verinin gizli olarak işaretlenmesinin mümkün olmadığını unutmamak gerekir.



NIRAS



Technical Assistance for Capacity Building on European Pollutant Release and Transfer Register  
(E-PRTR) in Turkey

TR2013/0327.06-01-02/001

#### Tesis kimlik bilgileri - gizli olarak işaretlenebilecek veri türleri

- \*Ana şirket adı
- \*Tesis adı
- \*Sokak adı
- \*Bina numarası
- \*Şehir adı
- \*Posta kodu

Coğrafi koordinatlar, nehir havzası bölgesi, NACE faaliyet kodu gibi diğer türden tesis kimlik bilgisi verileri gizli tutulamaz.



NIRAS



Technical Assistance for Capacity Building on European Pollutant Release and Transfer Register  
(E-PRTR) in Turkey

TR2013/0327.06-01-02/001

#### Kirletici salımları - gizli tutulabilecek veri türleri

- \*Kirletici kodu - kirletici kodu yerine kirletici grubu **bildirilmelidir**
- \*Kullanılan yöntem (yöntem ismi/tanımı ile)

Toplam miktar ve kaza sonucu salım miktarı gibi kirletici salımlarına ilişkin diğer türden veriler gizli tutulmamalıdır.



NIRAS



Technical Assistance for Capacity Building on European Pollutant Release and Transfer Register  
(E-PRTR) in Turkey

TR2013/0327.06-01-02/001

#### Kirletici taşımaları - gizli tutulabilecek veri türleri

- \*Kirletici kodu - kirletici kodu yerine kirletici grubu **bildirilmelidir**
- \*Kullanılan yöntem (yöntem ismi/tanımı ile)

Temel yöntem kodu (Ö/H/T) ve miktarı gibi kirletici taşımalarına ilişkin diğer türden veriler gizli tutulmamalıdır.



NIRAS



Technical Assistance for Capacity Building on European Pollutant Release and Transfer Register  
(E-PRTR) in Turkey

TR2013/0327.06-01-02/001

#### Atık taşımaları - gizli tutulabilecek veri türleri

- \*Atık artımı (geri kazanım veya bertaraf etme)
- \*Miktar
- \*Temel yöntem kodu (Ö/H/T)
- \*Kullanılan yöntem
- \*Atığı geri kazandıran/bertaraf eden

Atık taşımalarına ilişkin olarak her türlü zorunlu veri gizli tutulabilir.



NIRAS



Technical Assistance for Capacity Building on European Pollutant Release and Transfer Register  
(E-PRTR) in Turkey

TR2013/0327.06-01-02/001

#### KILAVUZ BELGEYLE KARŞILAŞTIRILDIĞINDA AVRUPA-KSTK XML FORMATI

##### Ulusal rapor

Ülke raporu, ulusal rapor düzeyinde hazırlanır. Bu rapor, ülkenin her bir tesis için yaptığı raporlarının yerine geçer. Koordinatların bildirilmesinde kullanılan koordinat sistemini belirtmek için ulusal rapor düzeyinde zorunlu bir alan oluşturulmuştur. Yorum yapmak için ulusal rapor düzeyinde isteğe bağlı bir alan oluşturulmuştur.



NIRAS





Technical Assistance for Capacity Building on European Pollutant Release and Transfer Register  
(E-PRTR) in Turkey

TR2013/0327.06-01-02/001

## KILAVUZ BELGEYLE KARŞILAŞTIRILDIĞINDA AVRUPA-KSTK XML FORMATI - DEVAMI

### Tesisin kimlik bilgisi

"Metin halinde bilginin girilmesi için metin alanı..." yerine aşağıdaki üç alan getirilmiştir:

- Tesisin web adresi için isteğe bağlı bir alan (mutlaka yayınlanacaktır)
- Kamuya açık bilgi için isteğe bağlı bir alan (mutlaka yayınlanacaktır)
- Yorum metni için isteğe bağlı bir alan (hiç bir zaman yayınlanmayacaktır)

Web sitesinde isteğe bağlı verinin yayınlanmamasını belirtmek üzere yeni bir zorunlu bir alan tanımlanmıştır (isteğe bağlı veriyi koru)



NIRAS



Technical Assistance for Capacity Building on European Pollutant Release and Transfer Register  
(E-PRTR) in Turkey

TR2013/0327.06-01-02/001

## KILAVUZ BELGEYLE KARŞILAŞTIRILDIĞINDA AVRUPA-KSTK XML FORMATI - DEVAMI

### Faaliyetler

Avrupa-KSTK faaliyet kodları 1'den 9'a kadar bir rakam ile (a)'dan (g)'ye kadar bir harften oluşmaktadır. Bazı faaliyetler için (i)'den (xi)'ye kadar alt birimler tanımlanmıştır. Bu şekilde alt birimler düzeyinde de faaliyetleri raporlamak mümkün hale gelmiştir (ancak zorunlu değildir).

### Salımlar ve taşımalarn miktarları

Bildirilen değer eşik değere eşit olursa bildirilmesi zorunlu olarak kabul edilmektedir.



NIRAS



Technical Assistance for Capacity Building on European Pollutant Release and Transfer Register  
(E-PRTR) in Turkey

TR2013/0327.06-01-02/001

## KILAVUZ BELGEYLE KARŞILAŞTIRILDIĞINDA AVRUPA-KSTK XML FORMATI - DEVAMI

### Atık sudaki kirlenmelerin havaya, suya ve karaya salınım ve tesis dışına taşınmalar

Eşik değerlerin altındaki salımlar isteğe bağlı olarak raporlanabilir.  
Yorum bırakmak için (ör: gizlilik talebi gerekçeleri) isteğe bağlı bir alan eklenmiştir (yorum metni).

### Tesis dışına yapılan atık taşınmaları

Eşik değerlerin altındaki salımlar isteğe bağlı olarak raporlanabilir.  
Yorum bırakmak için (ör: gizlilik talebi gerekçeleri) isteğe bağlı bir alan eklenmiştir (yorum metni).  
Geri kazanım yapan/bertaraf edenin adresi ve işlemin yapıldığı fiili adres beş alan ayrılmıştır: sokak adı, bina numarası, şehir, posta kodu ve ülke. Ülkenin kimlik bilgisi bir kod ile raporlanır.



NIRAS



Technical Assistance for Capacity Building on European Pollutant Release and Transfer Register  
(E-PRTR) in Turkey

TR2013/0327.06-01-02/001

## KILAVUZ BELGEYLE KARŞILAŞTIRILDIĞINDA AVRUPA-KSTK XML FORMATI - DEVAMI

### Yöntemlerin raporlanması

Miktarların belirlenmesi için kullanılan hesaplama veya ölçme yönteminin raporlanması için iki alan ayrılmıştır: kullanılan yöntemin kodu ve kullanılan yöntemin ismi/tanımı.  
Uluslararası onaya sahip her bir yöntem için kod tanımlanmıştır:  
CEN/ISO, ETS, IPCC ve UNECE/EMEP. Bu kodlar kullanıldığında ayrıca yöntem için isim/tanım alanı da doldurulmalıdır.



NIRAS



Technical Assistance for Capacity Building on European Pollutant Release and Transfer Register  
(E-PRTR) in Turkey

TR2013/0327.06-01-02/001

## KILAVUZ BELGEYLE KARŞILAŞTIRILDIĞINDA AVRUPA-KSTK XML FORMATI - DEVAMI

### Bilginin gizliliği

İzin verilen alanlara ilişkin gizlilik talep edildiğinde (tesis kimliği, salımlar ve taşımalar), spesifik gizli veri **saklı tutulmalıdır**. Bu durumda gizli olabilecek bir bilgi bildirildiğinde ulusal raporun doğrulama aracı uyarı verecektir ancak yine de ulusal rapor, Komisyon'a ibraz edilebilir.  
Örneğin tesis kimlik bilgilerine ilişkin gizlilik talebinde bulunduğu anda, bu tesisin ulusal XML raporunda tesisin adı ve ana şirketin adı girilecektir ancak bu tesisin Avrupa raporunda tesisin adresi yayınlanmaz, ana şirketin adı gizli tutulur. Bu hususta Avrupa raporlama sisteminin tutumu belirsizdir.



NIRAS



Technical Assistance for Capacity Building on European Pollutant Release and Transfer Register  
(E-PRTR) in Turkey

TR2013/0327.06-01-02/001

### Faydalı linkler:

Avrupa-KSTK Kılavuzu:

<http://cdr.eionet.europa.eu/help/eptr/EPTRUserManual.pdf>

Ulusal rapor formatı, kod listeleri ve diğerleri:

<http://cdr.eionet.europa.eu/help/eptr/>

Bir ülkenin XML formatındaki raporlarını indirmek için:

<http://cdr.eionet.europa.eu/ReportEngine/searchxml>

(<http://www.eionet.europa.eu/schemas/eptr/>)

PollutantReleaseAndTransferReport\_2p0.xsd adresinden planı ve ülkeyi seçin.



NIRAS





Technical Assistance for Capacity Building on European Pollutant Release and Transfer Register  
(E-PRTR) in Turkey

TR2013/0327.06-01-02/001

*Teşekkürler*



**NIRAS**

