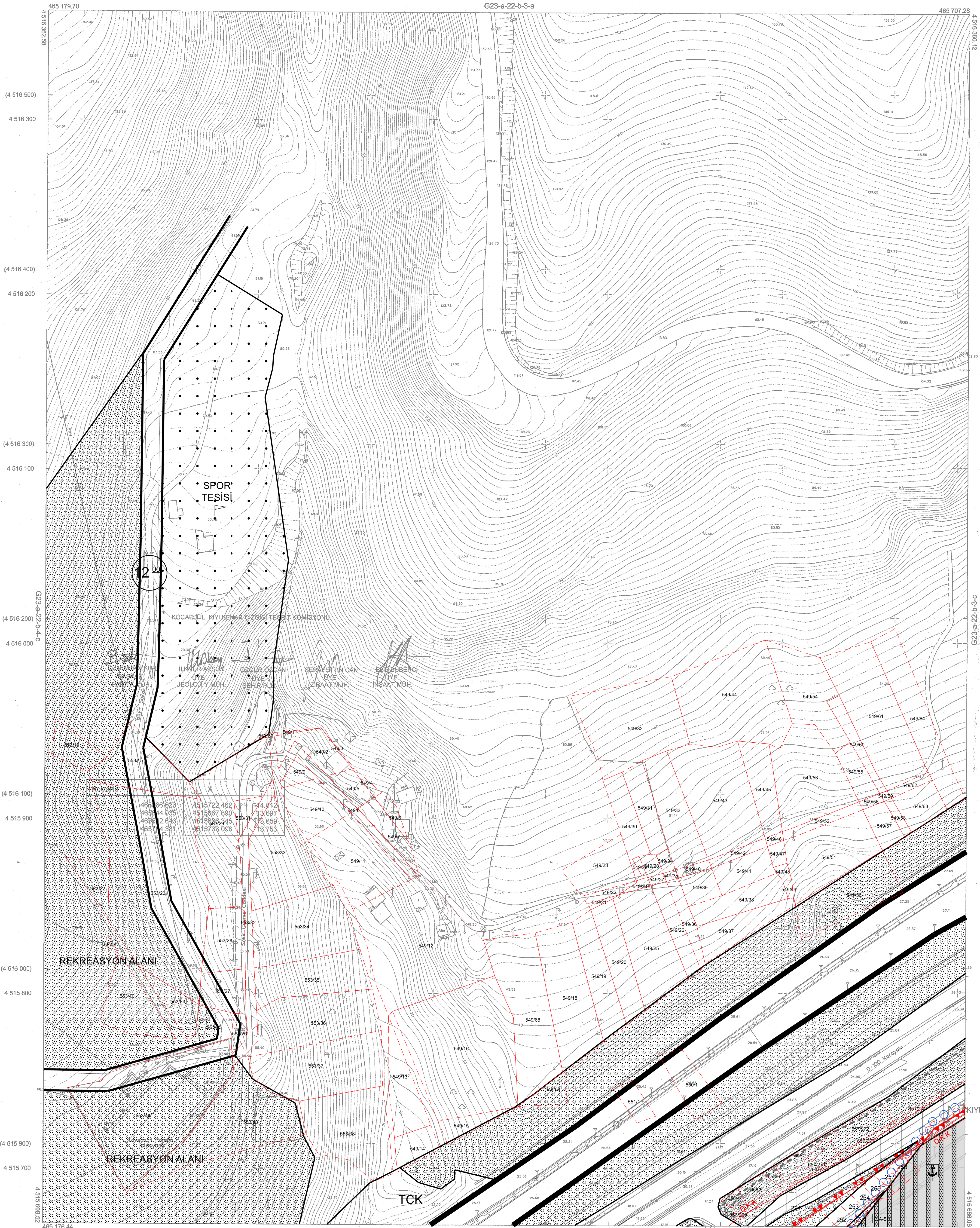


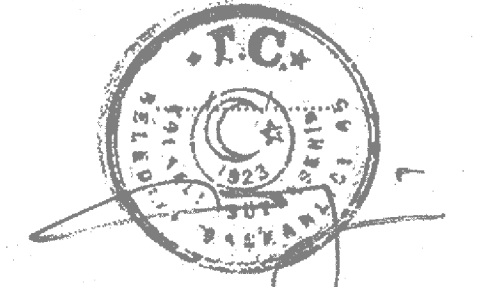
DİLOVASI İLÇESİ (Tavşancılı Beldesi)
KOCAELİ
G23-a-22-b-3-d

G23-a-22-b-3-a



Kocaeli Büyükşehir Belediyesi tarafından Fotogrametrik yöntemle yapılan Kocaeli iline ait 1/1000 ölçekli sayısal Halihazır Harita 3194 sayılı İmar Kanununun 7/a maddesine göre incelendi ve onandı.

17-06-2011



Başkan Adına
GÖKMEN MENGÜÇ
İmar ve Şehircilik Dairesi Başkanı

H-1-2-3 arası Bakanlığımızca 07.08.1998 tarihinde onaylanan 50M-2b paftasından doğru olarak aktarılmıştır.

Özlem BOZKURT
Harita Müh.

Ulrami TEKİN
Şube Md.



AKTARMA İŞLEMİ
UYGUN GÖRÜLMÜŞTÜR.
02.08.2013
ÇEVRE VE ŞEHİRCİLİK BAKANLIĞI
Mekansal Planlama
Genel Müdürlüğü



Sayit ALTIN
Harita Ve Emlak Dairesi
Başkan V.

DİLOVASI İLÇESİ (Tavşancılı Beldesi) G23-a-22-b-3-d
KOCAELİ

Koordinatlar ve pafta bölümlenmesi en son güncellenmiş TUTGA'ya bağlı 2005.0 epoğunda, GRS80 elipsoidal ve Transversal Mercator (TM) izdüşümünde düzenlenmiştir.
Ağustos 2010 tarihinde çekilen renkli hava fotoğraflarından üretilmiştir.Yapılar saçak çizgileriyle gösterilmiştir.

Yüklenici Firma : KUTLUBEY HARİTA A.Ş.
ÇETİNKAYA İMAR A.Ş.
(Ortak Girişimi)

PROJE YÖNETİCİSİ
ALTAN ÇETİNKAYA
Harita Mühendisi

1:1000

Harita Mühendisi SELİM SAYDAN
Harita Mühendisi KORCAN ERGİN
Harita Mühendisi DİLEK AYDIN
Harita Yüksek Mühendisi HAKAN İLHAN

KONTROL

HALİHAZIR HARİTA ŞEFİ
İSMAIL SEYREK
Harita Mühendisi

PROJE YÖNETİCİSİ
HARİTA ŞUBE MÜDÜRÜ V.
SEYİTAN ÖNÜR
Harita Yüksek Mühendisi