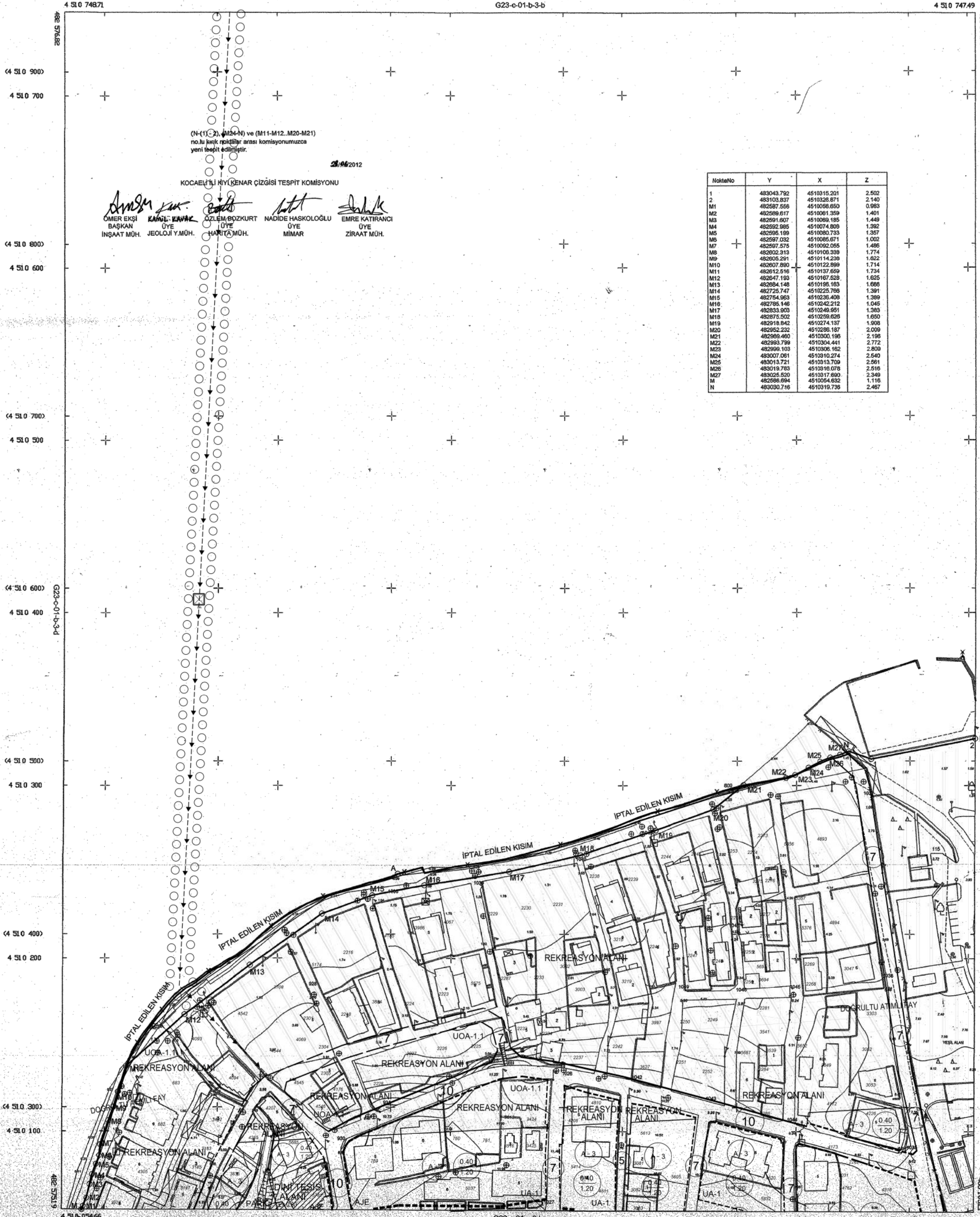


10	11	12	13	14	15	16	17	18	19	20
10	11	12	13	14	15	16	17	18	19	20
10	11	12	13	14	15	16	17	18	19	20
10	11	12	13	14	15	16	17	18	19	20
10	11	12	13	14	15	16	17	18	19	20
10	11	12	13	14	15	16	17	18	19	20
10	11	12	13	14	15	16	17	18	19	20
10	11	12	13	14	15	16	17	18	19	20
10	11	12	13	14	15	16	17	18	19	20
10	11	12	13	14	15	16	17	18	19	20

GÖLCÜK
(KOCAELİ)
G23-C-01-B-3-C

G23-c-01-b-3-b

4 510 747.49



KOCAELİ İLİ KİYİ KENAR ÇİZGİSİ TESPİT KOMİSYONU
21/06/2012

ÖMER EKŞİ BAŞKAN
KAMİL KAVAK ÜYE
İNŞAAT MÜH. JEOLOJİ Y.MÜH.

ÖZLEM BOZKURT ÜYE
HARİTA MÜH.

NADİDE HASKOLOĞLU ÜYE
MİMAR

EMRE KATIRANCI ÜYE
ZİRAAT MÜH.

NoktaNo	Y	X	Z
1	483043.792	4510315.201	2.502
2	483103.837	4510326.871	2.140
M1	482587.556	4510058.650	0.983
M2	482589.617	4510061.359	1.401
M3	482591.607	4510069.185	1.449
M4	482592.985	4510074.808	1.392
M5	482595.199	4510080.733	1.357
M6	482597.032	4510085.671	1.002
M7	482597.575	4510092.055	1.486
M8	482602.313	4510100.339	1.774
M9	482603.291	4510114.238	1.822
M10	482607.890	4510122.999	1.714
M11	482612.616	4510137.659	1.734
M12	482617.193	4510167.528	1.625
M13	482684.148	4510195.163	1.668
M14	482725.747	4510225.706	1.391
M15	482754.963	4510235.408	1.389
M16	482795.146	4510242.212	1.045
M17	482833.903	4510249.951	1.383
M18	482875.502	4510259.628	1.050
M19	482918.942	4510274.137	1.908
M20	482952.232	4510288.187	2.009
M21	482989.460	4510300.196	2.198
M22	482993.799	4510304.441	2.772
M23	482998.103	4510308.162	2.809
M24	483007.081	4510313.274	2.540
M25	483013.721	4510313.709	2.561
M26	483019.783	4510316.078	2.516
M27	483025.520	4510317.680	2.349
M	482988.694	4510254.632	1.116
N	483030.716	4510319.738	2.467

MİS Savunma Bakanlığı İsmi İsmail Enişli Dışişleri Bakanlığı tarafından yapılan GÖLCÜK 1. Ana Etap Harita Komisyonuna ait 1/1000 ölçekli 15 adet 15 adet harita harita 3154 sayılı emir kanununun 7/a maddesine göre iptal edilmiştir.
02.11.2010



M - A arazi Bakanlığımızca 07.08.1975 tarihinde onaylanan 20K-1 paftasından, A - 104 arazi Bakanlığımızca 07.08.1975 tarihinde onaylanan 20K-2 paftasından doğru olarak alınmıştır.

(M21 - A) no.lu noktalar arazi Bakanlığımızca 07.08.1975 tarihinde onaylanan 20K-2 paftasından, (A - M11) no.lu noktalar arazi Bakanlığımızca 20K-1 paftasından aktarılarak iptal edilmiştir.

Özlem BOZKURT Harita Müh.
İsmail TEKİN Şube Müh.



(M11-A-M21) no.lu noktalar arasındaki kıyı banı iptal edilmiştir.
KOCAELİ Valiliği Harita ve Şehircilik Dairesi Başkanlığı Genel Müdürlüğü tarafından iptal edilmiştir.

GÖLCÜK-G23-C-01-B-3-C
(KOCAELİ)

AKTARMA İŞLEMİ UYGUN GÖRÜLMÜŞTÜR.
07/08/2012
ÇEVRE VE ŞEHİRCİLİK BAKANLIĞI Harita ve Şehircilik Genel Müdürlüğü



MÜTEAHHİT: DOĞUŞ HARİTA LTD. STİ.
MESUL MÜH: YUSUF ÖZDEMİR
TERZİMAT: YUSUF ÖZDEMİR

KONTROL
MAR VE ŞEHİRCİLİK BÜRODUR İMZA VE MÜHÜR
YUSUF ÖZDEMİR

1/1000