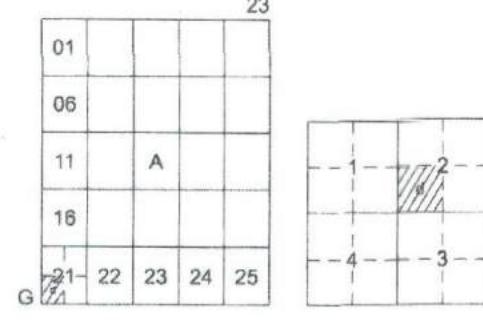


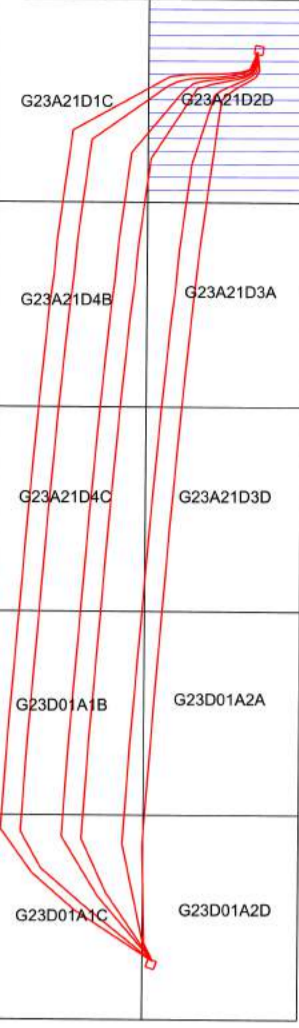
DİLOVASI İLÇESİ (Dilovası Beldesi)

KOCAELİ

G23-a-21-d-2-d



YALOVA İLİ, ALTINOVA İLÇESİ İLE KOCAELİ İLİ, DİLOVASI İLÇESİ ARASINDA 380 KV HERSK EK ÇUKURU-DİLOVASI EK ÇUKURU DENİZALTI KABLOSU GEZERGİHİNE AİT 1/1000 ÖLÇEKLİ UYGULAMA İMAR PLANI



ÖLÇEK = 1/1000

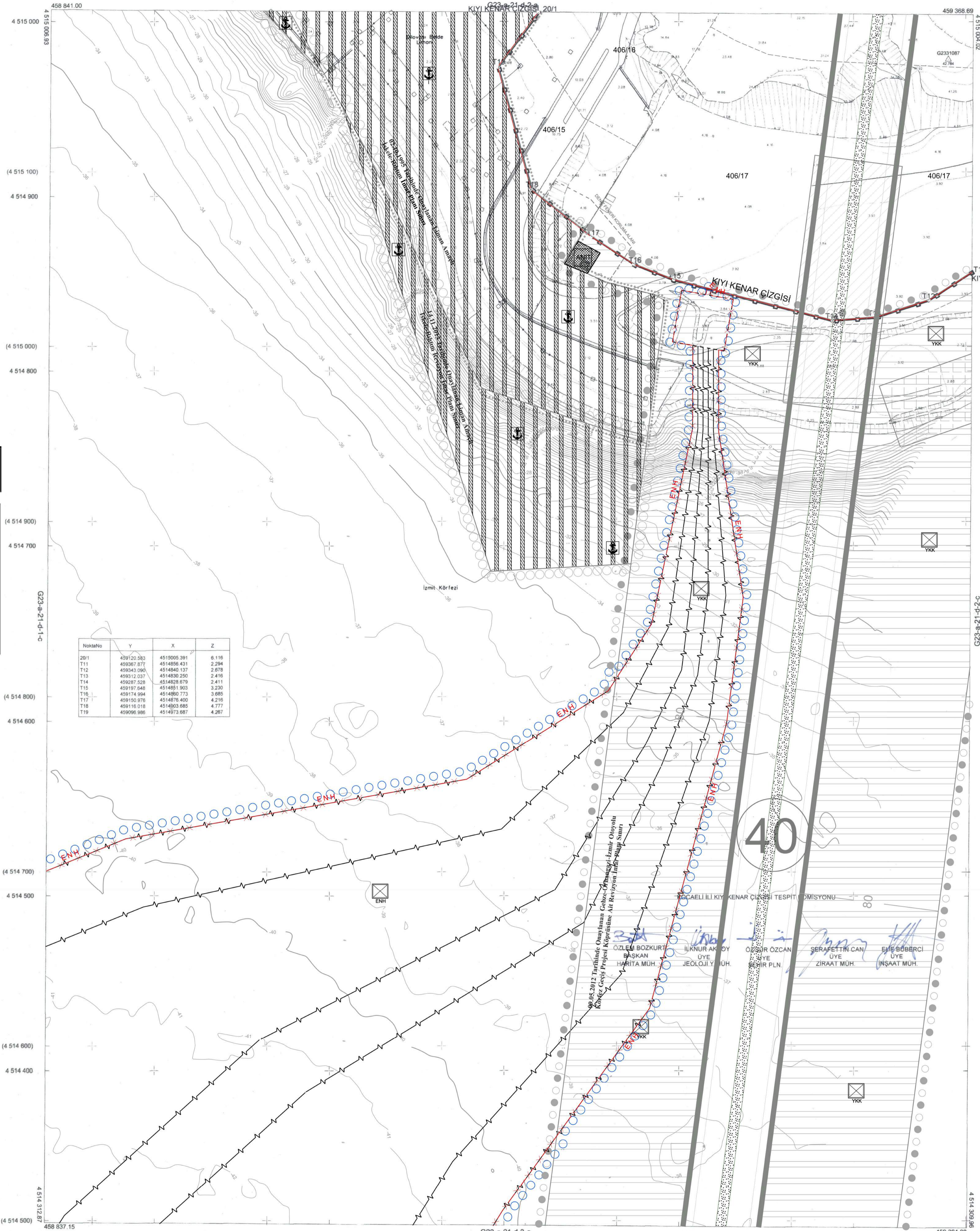
YALOVA İLİ, ALTINOVA İLÇESİ İLE KOCAELİ İLİ, DİLOVASI İLÇESİ ARASINDA 380 KV HERSK EK ÇUKURU - DİLOVASI EK ÇUKURU DENİZALTI KABLOSU GEZERGİHİNE AİT 1/1000 ÖLÇEKLİ UYGULAMA İMAR PLANI

Plan İstem No: UİP- 001036382
Karar Arşiv No: 2023/178
Ölçek: 1/1000

Marmara Denizi ve Adalar Özel Çevre Koruma Bölgesi, Yalova İli, Altınova İlçesi ile Kocaeli İli, Dilovası İlçesi arasında 380 kv Hersk Ek Çukuru - Dilovası Ek Çukuru Denizaltı Kablosu güzergahına yönelik hazırlanan -10- paftalık 1/1000 ölçekli Uygulama İmar Planı incelenmiş, Bakanlık Makamının 17.11.2023 tarihli ve 7976473 sayılı Oluru ile 1 nolu Cumhurbaşkanlığı Teşkilatı Hakkında Cumhurbaşkanlığı Kararnamesinin 109. maddesi uyarınca onandı.

ÇEVRE, SEHİRCİLİK VE İKLİM DEĞİŞİKLİĞİ
BAKANLIĞI
Tabiat Varlıklarını Koruma Genel Müdürlüğü

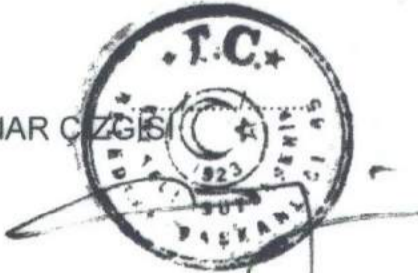
Şule DURGUT ÖZTÜRK
İmar Planlama Daire Başkanı



Nokta No	Y	X	Z
20/1	459120.283	4515005.391	6.116
T11	459067.877	4514856.431	2.294
T12	459040.090	4514840.137	2.879
T13	459112.037	4514830.250	2.416
T14	459287.526	4514828.679	2.411
T15	459197.648	4514831.902	3.220
T16	459174.994	4514880.773	3.885
T17	459150.976	4514876.400	4.216
T18	459116.018	4514803.685	4.777
T19	459096.986	4514973.687	4.267

Kocaeli Büyükşehir Belediyesi tarafından Fotogrametrik yöntemle yapılmış Kocaeli iline ait 1/1000 ölçekli sayısal Halihazır Harita 3194 sayılı İmar Kanununun 7/a maddesine göre incelenmiş ve onandı.

17.06.2011



Başkan Adına
GÖKMEN MENGÜÇ
İmar ve Şehircilik Dairesi Başkanı

T11-20/1 arası Bakanlığımızca 23.06.1994 tarihinde onaylanan 50K-2c paftasından doğru olarak aktarılmıştır.

Özlem BOZKURT
Harita Muh.

İbami TEKİN
Şube Md.



Manevi İmar Müfettişi
Cev. ve Şeh. Ş. Müdürü V.
24.06.2013

AKTARMA İŞLEMİ
UYGULANMIŞTIR.
25.06.2013
ÇEVRE VE ŞEHİRCİLİK BAKANLIĞI
Mülkiyet ve Şehircilik Genel Müdürlüğü



Sayıltı ALTIN
Harita ve Entak Dairesi
Başkanı V.

DİLOVASI İLÇESİ (Dilovası Beldesi) G23-a-21-d-2-d
KOCAELİ

Koordinatlar ve pafta bölümlenmesi en son güncellenmiş TUTGA'ya bağlı 2005.0 epeğünde, GRS80 elipsoidi ve Transversal Mercator (TM) izdüşümünde düzenlenmiştir.

Ağustos 2010 tarihinde çekilen renkli hava fotoğraflarından üretilmiştir. Yapılar saçak çizgileriyle gösterilmiştir.

Yüklenici Firma : KUTLUBEY HARİTA A.Ş.
ÇETINKAYA İMAR A.Ş.
(Ortak Girişimi)

PROJE YÖNETİCİSİ

ALTAN ÇETINKAYA
Harita Mühendisi

Harita Mühendisi

SELİM SAYDAN

Harita Mühendisi

KORCAN ERGİN

Harita Mühendisi

DİLEK AYDIN

Harita Yüksek Mühendisi

HAKAN İLHAN

Harita Yüksek Mühendisi

HAKAN İLHAN

Harita Yüksek Mühendisi

HAKAN İLHAN

Harita Yüksek Mühendisi

HAKAN İLHAN

Harita Yüksek Mühendisi

HAKAN İLHAN

Harita Yüksek Mühendisi

HAKAN İLHAN

Harita Yüksek Mühendisi

HAKAN İLHAN

Harita Yüksek Mühendisi

HAKAN İLHAN

Harita Yüksek Mühendisi

HAKAN İLHAN

Harita Yüksek Mühendisi

HAKAN İLHAN

Harita Yüksek Mühendisi

HAKAN İLHAN

Harita Yüksek Mühendisi

HAKAN İLHAN

Harita Yüksek Mühendisi

HAKAN İLHAN

Harita Yüksek Mühendisi

HAKAN İLHAN

Harita Yüksek Mühendisi

HAKAN İLHAN

Harita Yüksek Mühendisi

HAKAN İLHAN

Harita Yüksek Mühendisi

HAKAN İLHAN

Harita Yüksek Mühendisi

HAKAN İLHAN

Harita Yüksek Mühendisi

HAKAN İLHAN

Harita Yüksek Mühendisi

HAKAN İLHAN

Harita Yüksek Mühendisi

HAKAN İLHAN

Harita Yüksek Mühendisi

HAKAN İLHAN

Harita Yüksek Mühendisi

HAKAN İLHAN

Harita Yüksek Mühendisi

HAKAN İLHAN

Harita Yüksek Mühendisi

HAKAN İLHAN

Harita Yüksek Mühendisi

HAKAN İLHAN

Harita Yüksek Mühendisi

HAKAN İLHAN

Harita Yüksek Mühendisi

HAKAN İLHAN

Harita Yüksek Mühendisi

HAKAN İLHAN

Harita Yüksek Mühendisi

HAKAN İLHAN

Harita Yüksek Mühendisi

HAKAN İLHAN

Harita Yüksek Mühendisi

HAKAN İLHAN

Harita Yüksek Mühendisi

HAKAN İLHAN

Harita Yüksek Mühendisi

HAKAN İLHAN

Harita Yüksek Mühendisi

HAKAN İLHAN

Harita Yüksek Mühendisi

HAKAN İLHAN

Harita Yüksek Mühendisi

HAKAN İLHAN

Harita Yüksek Mühendisi

HAKAN İLHAN

Harita Yüksek Mühendisi

HAKAN İLHAN

Harita Yüksek Mühendisi

HAKAN İLHAN

Harita Yüksek Mühendisi

HAKAN İLHAN

Harita Yüksek Mühendisi

HAKAN İLHAN

Harita Yüksek Mühendisi

HAKAN İLHAN

Harita Yüksek Mühendisi

HAKAN İLHAN

Harita Yüksek Mühendisi

HAKAN İLHAN

Harita Yüksek Mühendisi

HAKAN İLHAN

Harita Yüksek Mühendisi

HAKAN İLHAN

Harita Yüksek Mühendisi

HAKAN İLHAN

Harita Yüksek Mühendisi

HAKAN İLHAN

Harita Yüksek Mühendisi

HAKAN İLHAN

Harita Yüksek Mühendisi

HAKAN İLHAN

Harita Yüksek Mühendisi

HAKAN İLHAN

Harita Yüksek Mühendisi

HAKAN İLHAN

Harita Yüksek Mühendisi

HAKAN İLHAN

Harita Yüksek Mühendisi

HAKAN İLHAN

Harita Yüksek Mühendisi

HAKAN İLHAN

Harita Yüksek Mühendisi

HAKAN İLHAN

Harita Yüksek Mühendisi

HAKAN İLHAN

Harita Yüksek Mühendisi

HAKAN İLHAN

Harita Yüksek Mühendisi

HAKAN İLHAN

Harita Yüksek Mühendisi

HAKAN İLHAN

Harita Yüksek Mühendisi

HAKAN İLHAN

Harita Yüksek Mühendisi

HAKAN İLHAN

Harita Yüksek Mühendisi

HAKAN İLHAN

Harita Yüksek Mühendisi

HAKAN İLHAN

Harita Yüksek Mühendisi

HAKAN İLHAN

Harita Yüksek Mühendisi

HAKAN İLHAN

Harita Yüksek Mühendisi

HAKAN İLHAN

Harita Yüksek Mühendisi

HAKAN İLHAN

Harita Yüksek Mühendisi

HAKAN İLHAN

Harita Yüksek Mühendisi

HAKAN İLHAN

Harita Yüksek Mühendisi

HAKAN İLHAN

Harita Yüksek Mühendisi

HAKAN İLHAN

Harita Yüksek Mühendisi

HAKAN İLHAN

Harita Yüksek Mühendisi

HAKAN İLHAN

Harita Yüksek Mühendisi

HAKAN İLHAN

Harita Yüksek Mühendisi