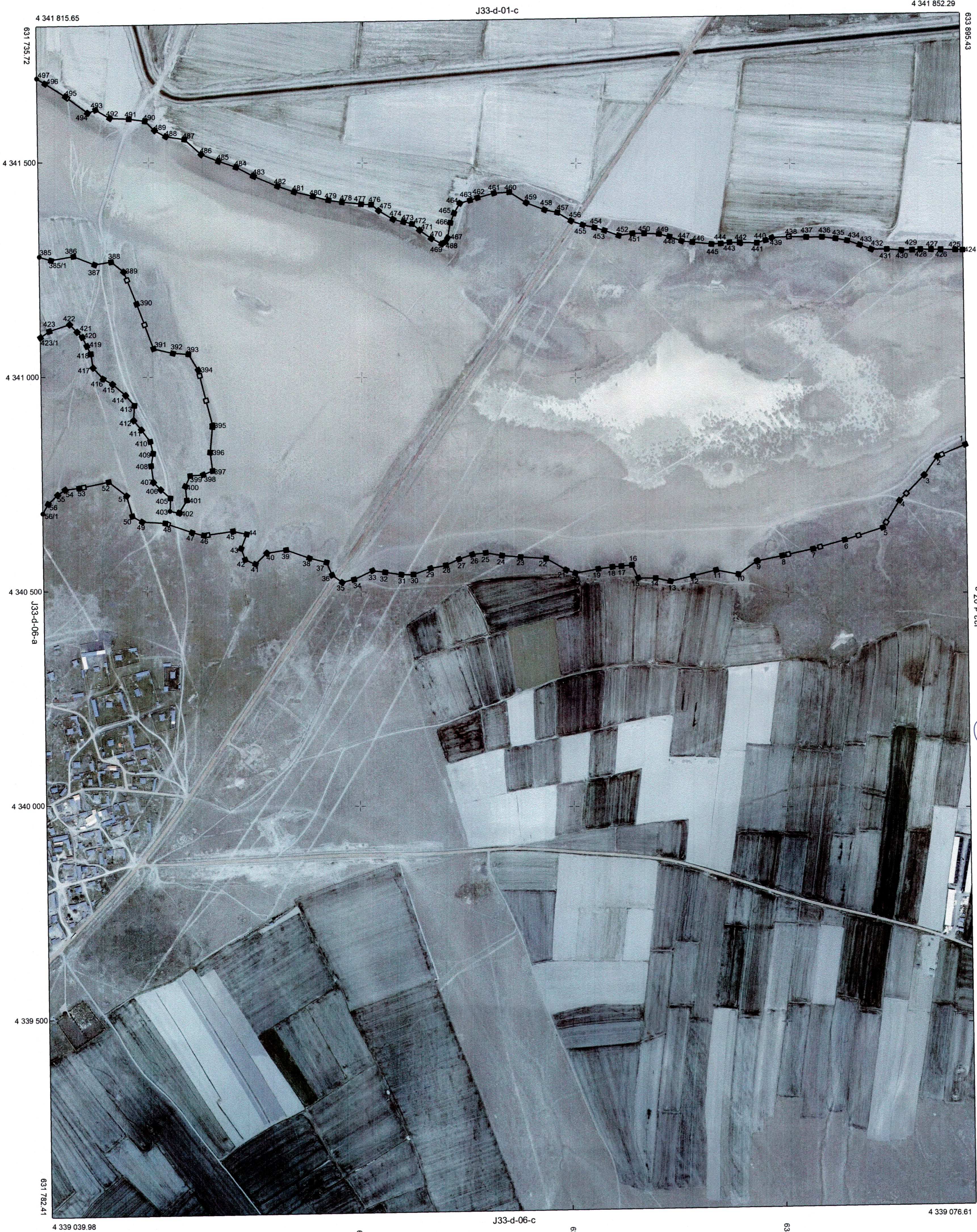


01					
11	D				
16					
21	22	23	24	25	

MUCUR
(SEYFE GÖLÜ)
J33-d-06-b



Kirşehir Valiliğine
oluşturulan komisyonca
tespit edilen ve valilikçe
uygun görülen kıyı kenar
çizgisi, 3621 sayılı Kıyı
Kanununun 9.maddesi
Uyarınca onaylandı
22.01.2025
ÇEVRE, ŞEHİRCİLİK VE İKLİM
DEĞİŞİKLİĞİ BAKANLIĞI
Mekansal Planlama
Genel Müdürlüğü



İ. İsmail ALTINOK
Harita ve Emlak
Dalresi Başkanı

1/5000

ELİPSOİD : GRS80
DATUM : ITRF96
BAŞLANGIÇ EPOKU : 2005.00
PROJEKSİYON : UTM(33-3)

MUCUR-J33-d-06-b
(SEYFE GÖLÜ)

((1-56/1),(385-423/1),(424-497)) nolu noktalar arasındaki kıyı kenar çizgisi, 3621 sayılı Kıyı Kanunu ve Kıyı Kanununun Uygulanmasına Dair Yönetmelik hükümlerine göre mahallinde tespit edilmiştir. 22.11.2024

Komisyon Başkanı	Üye	Üye	Üye	Üye	Üye	Üye
 Seyhan OKAY Harita Mühendisi	 Gürhan TORUNOĞLU Harita Mühendisi	 Mehmet ÇINAR Şehir Plancısı	 Binnur SANDAL Jeoloji Mühendisi	 Mehmet TEMURRAĞA Şehir Plancısı	 Tuba KOÇA Ziraiyat Mühendisi	 Özgür AYÇU İnşaat Mühendisi