

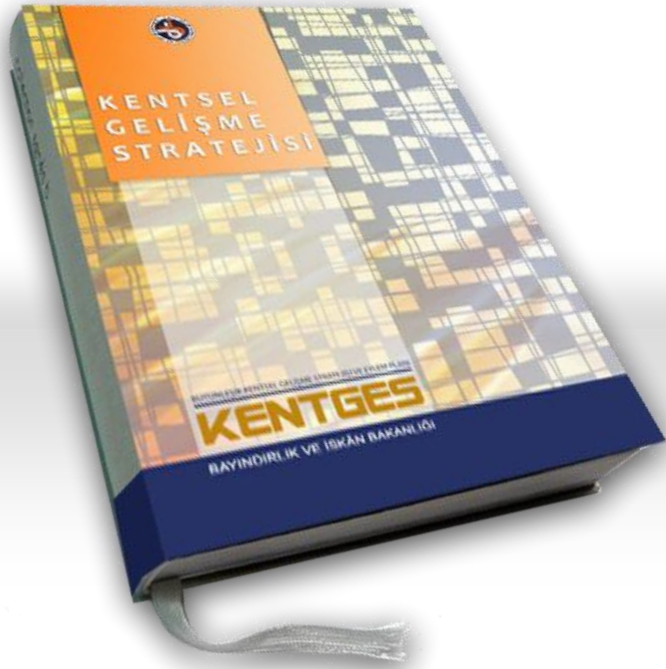


# KENTGES İZLEME YÖNLENDİRME KURULU

## 5. TOPLANTISI

25 EKİM 2013

- KENTGES'in tanıtılması
- KENTGES eylemleri kapsamında son toplantıdan sonra yapılan önemli faaliyetler
- Gündem 1: 2013 Belediyeler Anketi hakkında bilgi verilmesi ve anket hakkında değerlendirme
- Gündem 2: “KENTGES İzleme ve Yönlendirme Kurulu Çalışma Usûl ve Esasları Yönergesi” değişikliği
- Gündem 3: Mali Araçlar Komisyonu
- Gündem 4: KENTGES Belgesinde yapılacak düzenlemeler ile ilgili bilgi verilmesi



## KENTSEL GELİŞME STRATEJİSİ

Planlama, çevre duyarlı yerleşme ve yapılaşmaya ilişkin;

- ✓ 2023 yılına kadar,
- ✓ merkezi ve yerel düzeyde,
- ✓ yaşam ve mekân kalitesini artırmaya yönelik olarak hazırlanmış,
- ✓ şehirleşme ve imar konularında yapılacak işleri yol haritası olarak belirleyen strateji belgesidir.

# Hazırlık süreci (2008-2010) ve uygulama dönemi (2010-2023)

2008 2009 2010 2013 2023

## Hazırlık Süreci

## Uygulama Dönemi

### I. Kentleşme Şurası

- Açılış ve Komisyonların ilk toplantısı (12 Kasım 08)
- Komisyon çalışmaları (Kasım 08 - Şubat 09)
- Komisyon çalışmaları değerlendirme toplantısı (Mart 09)
- Komisyon çalışmalarının basımı ve dağıtımı (Nisan 09)
- Şura (4-7 Mayıs 2009)
- Şura sonuçlarının basımı ve dağıtımı (Haziran 09)

### II. Strateji Dokümanının hazırlanması

KENTGES Strateji Belgesi ve Eylem Planının üretimi  
(Eylül 2009 - Mart 2010)

### III. DPT / YPK Aşaması

DPT değerlendirmeleri ve Yüksek Planlama Kuruluna  
sunuş (Nisan - Ağustos 2010)

### IV. YPK Onayı ve Resmi Gazetede Yayımlanması

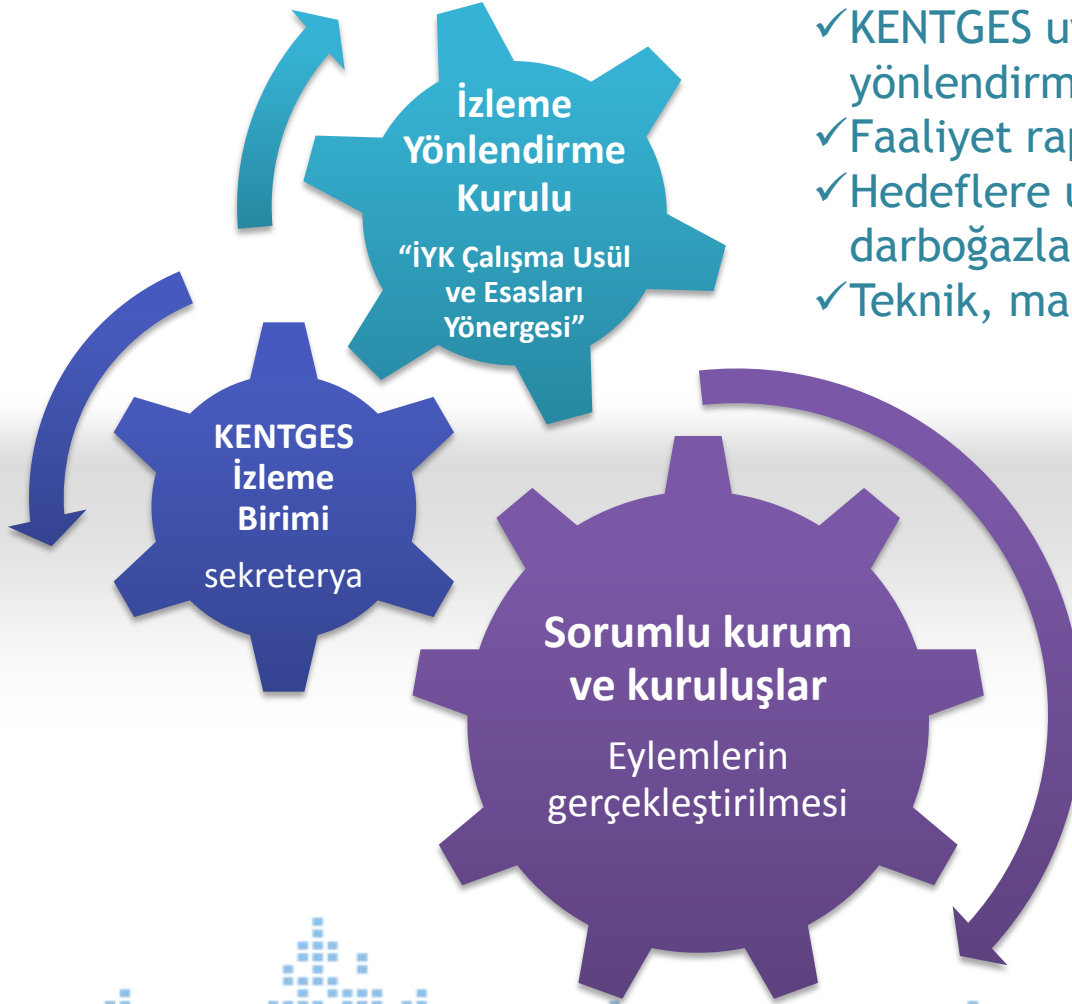
Yüksek Planlama Kurulu'nun 25.10.2010 tarih ve 2010/34 sayılı kararı ile kabul edilen  
Belge 4 Kasım 2010 tarih ve 27749 sayılı Resmi Gazete'de yayımlanmıştır.

### V. KENTGES Revizyon Çalışmaları

### VI. Uygulama ve İzleme Süreci

- İzleme ve Yönlendirme Kurulu Toplantıları
- Sorumlu Kuruluşlarca (merkezi idare ve yerel yönetimler) KENTGES Eylemlerinin Gerçekleştirilmesi (2010- 2023)
  - Faaliyet Raporları
  - Anketler

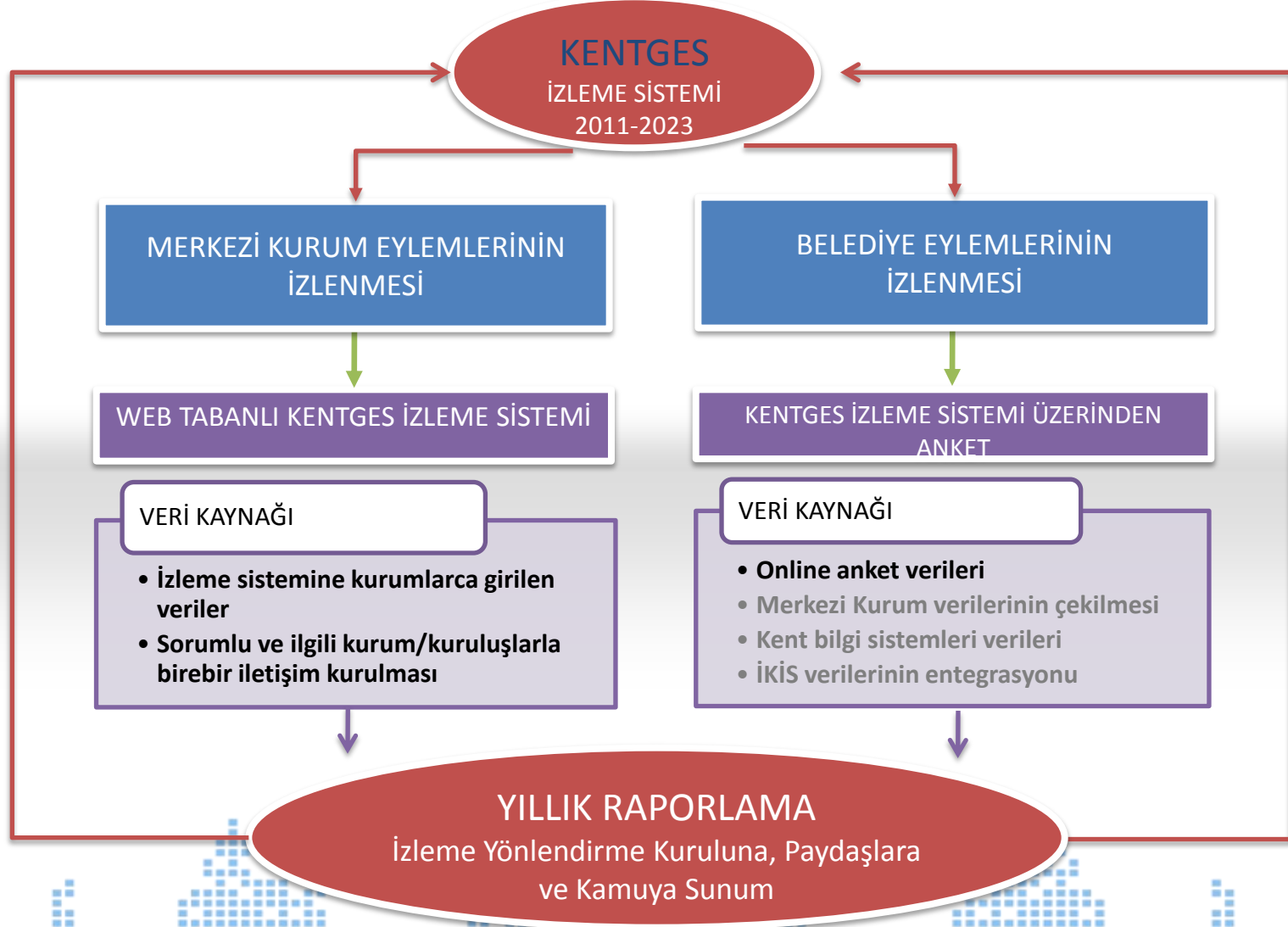
# Uygulama Sorumluluğu ve İzleme Yapısı



- ✓ KENTGES uygulamalarını izlemek ve yönlendirmek
- ✓ Faaliyet raporlarını değerlendirmek
- ✓ Hedeflere ulaşılmasını sorgulayıp, darboğazları gidermek
- ✓ Teknik, mali tedbirler almak

- ✓ Yıllık program, proje ve bütçelerinin hazırlanması aşamasında KENTGES'in dikkate alınması
- ✓ Uygulamaların sürekli olarak izlenmesi, raporlanması





## KENTGES YAYINLANDI 4 Kasım 2010

### 1. İYK

(Kararları ve sonrasında yapılan işler)

- “KENTGES İzleme ve Yönlendirme Kurulu Çalışma Usul ve Esasları” Yönergesi
- sorumlu kuruluşların eylemlerine ilişkin çalışma programlarına başlamaları
- bilgilendirme toplantıları

### 2. İYK

(Kararları ve sonrasında yapılan işler)

- “Yerel yönetimler izleme alt çalışma grubu”
- “Belediyeler Anketi”
- [www.kentges.gov.tr](http://www.kentges.gov.tr) internet sitesi yayına başladı

### 3. İYK

(Kararları ve sonrasında yapılan işler)

- internet tabanlı merkezi kurum izleme sisteminin kurulması

### 4. İYK

(Kararları ve sonrasında yapılan işler)

- eylem formlarına ilişkin merkezi kurum ve kuruluşlarla görüşmelerde bulunulması
- 2012 faaliyet raporunun hazırlanması
- Kentges eylemlerinin yeniden değerlendirilmesi
- “Belediyeler Anketi 2013”ün başlatılması
- Mali araçlar alt komisyonunun kurulması





#### KENTGES İzleme Yönlendirme Kurulu V. Toplantısı

25 Ekim 2013 Cuma günü saat 15.00da Çevre ve Şehircilik Bakanlığı Toplantı Salonunda gerçekleştirilecektir.

Buğün **Ekim 2013**

Pzt	Sat	Car	Per	Cum	Cmt	Paz
30	1 Eki	2	3	4	5	6
7	8	9	10	11	12	13
14	15	16	17	18	19	20
21	22	23	24	25 15:00 İzleme Yönlendirme Kurulu V. Toplantısı	26	27
28	29	30	31	1 Kas	2	3

Google Takvim

#### KENTGES İzleme

- Kentges İzleme ve Yönlendirme Kurulu
- Kentges İzleme Birimi
- Kentges İYK Çalışma Usûl ve Esasları Yönergesi

#### Kentges Tanıtım Filmi

#### Kentges İyi Uygulamalar

- Eskişehir Büyükşehir Belediyesi Çalışma Raporu (2013)
- Yalova Belediyesi Kentges Eylemleri
- Iğdır İlinin Mekansal Analiz Raporu
- Eskişehir Büyükşehir Belediyesi Çalışma Raporu (2012)
- Konya Büyükşehir Kaymakamlık Kentges İlçe Faaliyetleri Raporu

#### 2013 Kentges Belediyeler Anketi

#### KENTGES Nedir?

#### KENTGES Strateji Belgesi

#### KENTGES Belediye Eylemleri

#### Güncel Haberler

- October 2, 2013 KENTGES İzleme Yönlendirme Kurulu V. Toplantısı
- September 16, 2013 KENTGES Belediyeler Anketi 2013 Başlatılmıştır...
- February 12, 2013 Büyükşehir Belediyelerinde SCADA Sistemlerinin kullanılması ile ilgili KENTGES 6.2.1 Nolu Eylemi Belediyelerce Gerçekleştirilmeye Devam Ediliyor.
- September 19, 2012 KENTGES Eylemleri GYODER'in 2023 VİZYONUNDA GAYRİMENKUL SEKTÖRÜ Raporunda (Mayıs 2012) yer aldı.

tüm haberler

...: Web İsteği Kabul Edilmedi

151 KURUM 500 UZMAN

Yaşanabilir Kentler için Türkiye'nin Ortak Akli  
Kentleşme Şûrası / KENTGES  
Sürecine Katkı Koydu

KENTGES Dergisini görüntülemek için tıklayınız

2012 yılından itibaren KENTGES internet tabanlı merkezi kurum eylemlerini izleme sistemi kurulmuştur.

Sistem merkezi kurumlara, sorumlu oldukları eylemlere ilişkin **bir yol haritası çıkarmak ve performans hedefleri koymalarını kolaylaştırmak amaçlı** eyleme ilişkin;

- ✓ eylemle ilgili çalışmaya başlayıp başlamadığını,
- ✓ başlamadıysa başlayacağı tarihi,
- ✓ kurumsal strateji planı ve orta vadeli program veya yıllık programda olup olmadığını,
- ✓ eylemin gerçekleşmesi için ayrılan bütçeyi,
- ✓ eylemin gerçekleşmesinde karşılaşılan zorlukları içermektedir.

Girilen veriler internet sitesinden eş zamanlı olarak izlenebilmektedir.

Hosgeldiniz Kentsel ve Mekansal Stratejiler Dai. Bşk. [Uzman ve Yönetici Bilgileri Güncelle](#) [Çıkış](#)

kentges

### EYLEM İZLEME RAPORU

"Sayın İlgili, bu form ile kurumunuza ait eylemlerin izlenmesi ve raporlanması sağlanacaktır. Eylem numarasına göre kurumunuza ait tüm eylemler otomatik olarak gelmektedir. Sizden her eylem için bu işlemi aynı ayın tamamlanmaz beklenmektedir. Tanımladığınız aşamalara göre üçer aylık dönemlerde bu formu güncellenmeniz gerekmektedir."

Eylem no:	10.1.1
Eylem adı:	Sürdürülebilir mekân kalitesi için göstergeler hazırlanacaktır.
Başlangıç Tarihi:	2010
Bitiş Tarihi:	2014
Apıklaması:	Ozellikle kentsel dönüşüm ve yenileme alanlarında mekân kalitesini belirleyen yaşanabilirlik ve sürdürülebilirlik göstergelerinin oluşturulması gerekli görülmektedir.
Türü:	KG
Kurumunuz eylemle ilgili çalışmalara başladı mı?	Evet
Kurumunuzun eylem ile ilgili çalışmalara başladığı/başlayacağı tarihi nedir?	2011
Kurumsal Strateji planınıza eklendi mi ?	Evet
Tedbir olarak Orta vadeli program veya Yıllık programda var mı?	Hayır
<a href="#">(2012 Yılı Programına buradan ulaşılabilir.)</a>	<a href="#">(2012-2014 yılı Orta Vadeli Programına buradan ulaşılabilir.)</a>
Eylemin gerçekleşmesi için ayrılan bütçe: (Eğer eylemin gerçekleştirilmesine yönelik her hangi bir bütçe ayrılmamış ise 0 yazılmalı.)	0 TL
Eylemin gerçekleştirilmesi sürecinde karşılaşılan zorluklar: (Eylemin uygulamaya geçirilmesinde her aşamada karşılaşılan zorluklar maddeler halinde yazılmalı.)	
Eylemin tamamladığına dair performans hedefini giriniz: (Örnek:Mevzuat taslağının Resmi Gazete'de yayımlanması)	Sürdürülebilir mekân kalitesi için göstergelerin oluşturulması ve uygulanması için tebliğ olarak yayımlanması
(Eylemin aşama bilgilerine ulaşmak için eylemin tüm bilgilerinin doldurulması gerekir)	<a href="#">Kaydet ve İlerle →</a>



# BİR ÖNCEKİ İYK TOPLANTISINDAN İTİBAREN SORUMLU KURUMLARCA YAPILAN ÖNEMLİ ÇALIŞMALAR

## EYLEM 1.2: İmar Mevzuatı, EYLEM 1.3: İzleme ve Denetleme



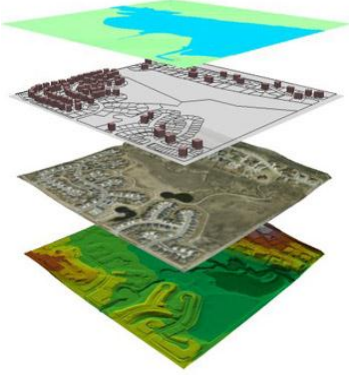
- ✓ 12/7/2013 tarihinde yapılan değişiklik (**6495 sayılı Kanun**) ile **arazi kullanımı ve yapılaşmada uyulacak plan türleri** belirlendi. Ayrıca aynı düzenleme içerisinde **izleme ve denetleme mekanizması** oluşturuldu.
- ✓ Planlı Alanlar Tip İmar Yönetmeliği'nde yapılan değişiklikler ile uygulamadan kaynaklanan sorunlar giderildi.

## Eylem 1.6: Yerel Yönetimler



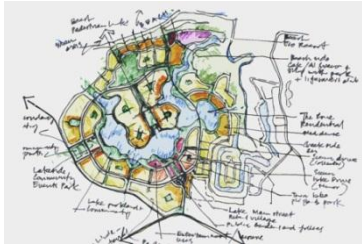
- ✓ **6360 sayılı On Dört İilde Büyükşehir Belediyesi ve Yirmi Altı İlçe Kurulması ile Bazı Kanun ve Kanun Hükmünde Kararnamelerde Değişiklik Yapılmasına Dair Kanun** ile, belediye ve il özel idareleri bünyesindeki mekânsal planlama ve uygulama birimlerinin kapasitelerinin geliştirilmesine yönelik düzenlemeler gerçekleştirildi.
- ✓ Bölgesel eğitim seminerleri ile sürekli olarak kapasite geliştirme çalışmaları yürütülmektedir.

## EYLEM 1.7: Coğrafi Bilgi Sistemleri



- ✓ **Türkiye Ulusal Coğrafi Veri Portalinin (TUCBS Geoportal)** yılsonuna kadar tamamlanması planlanmaktadır.
- ✓ Veri İşçiliği Projesi kapsamında "**ATLAS**" görüntüleme arayüzü çalışmaları yıl sonuna kadar tamamlanacaktır.
- ✓ "**Ulusal Mekânsal Plan Arşiv Sistemi ve Plan Portalı Otomasyonu Geliştirilmesi**" projesi hazırlandı.
- ✓ **Plan Onay Kodu** ile ilgili uygulama yazılımı yıl sonuna kadar tamamlanması hedeflenmektedir.
- ✓ **Kent Bilgi Sistemlerinin Standartlarının Belirlenmesi** Projesi kapsamında; taslak "Kent Bilgi Sistemi Yönetmeliği", "İdari ve Mali Modelleme Raporu" ve Yerel Yönetimlerin kuracakları Kent Bilgi Sistemleri için "Tek Tip Şartname" ve Metaveri Raporu hazırlandı.

## EYLEM 1.10: Kentsel Tasarım



- ✓ **Afet riskli alanlarda imar planı çalışmaları ile birlikte kentsel tasarım projelerinin de elde edilmesi için çalışmalar yürütmektedir. Bunlar;**
  - ✓ **Özel Proje Alanı** olarak ilan edilen İstanbul Finans Merkezi, Çamlıca Özel Proje Alanı Tasarım Projesi ve Tema Park İstanbul
  - ✓ İstanbul İli, Esenler İlçesi-Havaalanı Mahallesi, Sultangazi İlçesi-Cumhuriyet Mahallesi ile Beyoğlu İlçesi-İstiklal Mahallelerindeki ve Bursa İli, Yıldırım İlçesi Mevlana ve Ulus Mahallelerinin Riskli Alan İlan Edilen Kısımına ilişkin kentsel tasarım çalışmalarıdır.

## EYLEM 2.1: Kentsel Dönüşüm



- ✓ **6306 Sayılı Afet Riski Altındaki Alanların Dönüştürülmesi Hakkında Kanun** kapsamında riskli alan ve yapı tespitleri ile rezerv alan belirleme çalışmaları devam etmektedir.
- ✓ **6306 sayılı Kanun kapsamında kentsel dönüşümde** faiz desteği, kira yardımı, yıkım kredisi gibi **mali destek sağlanmaktadır.**
- ✓ 6306 sayılı Kanun kapsamında; 2013 yılı 21 Ekim 2013 itibarıyla **36 ilde 6637.49 hektar alan riskli alan** olarak Bakanlar Kurulu Kararıyla ilan edilmiş ve çalışmalar başlatılmıştır.
- ✓ Bugüne kadar afet riski altındaki 175.000'den fazla bağımsız birimin tasfiye süreci başlatıldı.

## EYLEM 3.1: Yapı Denetimi



- ✓ 12/7/2013 tarihinde yapılan değişiklik ile 3194 sayılı İmar Kanunu'nun 8/g bendi eklenerek **yapı malzemelerinin denetlenmesi ve aykırılıklar hakkında işlem tesis edilmesi** hususları düzenlenmiştir.
- ✓ Bakanlık tarafından belgelendirilerek sürekli kontrol edilen aktif **1476 yapı denetim kuruluşunun uzman teknik elemanları marifetiyle denetleme işlemleri sürdürülmektedir.** Yapılan denetimlerin daha etkin bir şekilde sürdürülebilmesi için merkez ve tüm illerdeki teknik eleman kadrosu güçlendirilmektedir.

## EYLEM 3.3: Yöresel Doku ve Mimari, Farklı Gelir Gruplarına Yönelik Konut Üretimi



- ✓ Gerek kırsal alanda, gerekse kentsel yerleşmelerde yöresel doku ve mimariye uygun yapı yapılması teşvik edilmekte olup, bu çerçevede **10.000 TL destek** sağlanmaktadır.
- ✓ 3194 sayılı İmar Kanununda yapılan 12/7/2013 tarihinde yapılan değişiklikler kapsamında köy tasarım rehberleri ile yöresel doku ve mimari konusu mevzuata konmuştur.

## EYLEM 5.1: Kentsel Altyapı



- ✓ Plan tadilatlarında '**kentsel teknik altyapı etki değerlendirmesi raporu**' hazırlanması hususunda Bakanlıkça bir eylem çalışma grubu kurulması ve rapor formatına ilişkin görüşlerin alınması çalışmaları gerçekleştirilmiştir.
- ✓ **Yoğunluk artıran veya kentsel ulaşım sistemini etkileyen imar plan değişikliklerinde**, kentsel teknik altyapıya yönelik etkilerin belirlenmesi ve gerekli önlemlerin alınması amacıyla kentsel teknik altyapı etki değerlendirmesi raporu hazırlanması gerekli görülmektedir.

## EYLEM 6.1: Yeşil Alanlar, Sosyal Donatılar, Yaya ve Bisiklet Yolları



- ✓ Yayınlanan "**Bisiklet Yolu Kılavuzu**" ile bisiklet yolu projelerinin hazırlık ve işletim aşamalarında proje hazırlayıcılarına yardımcı olabilecek hususlar hakkında bilgi verildi.
- ✓ Motorlu taşıt kaynaklı hava kirliliği ve iklim değişikliğine neden olan kirleticilerin azaltılması amacıyla **bisiklet yollarının yaygınlaştırılmasına yönelik hazırlanan projeler desteklenmektedir.**
- ✓ Plan Yapımına Ait Esaslara Dair Yönetmelik değişikliği çalışmalarında bisiklet yolu tanımı yapılmış olup, buna ilişkin esaslar ve planlarla ilişkisi tanımlandı.

## EYLEM 7.1: Afet ve Yerleşme Riskleri, EYLEM 7.2: Mikrobölgeleme, EYLEM 7.3: Risk Azaltma



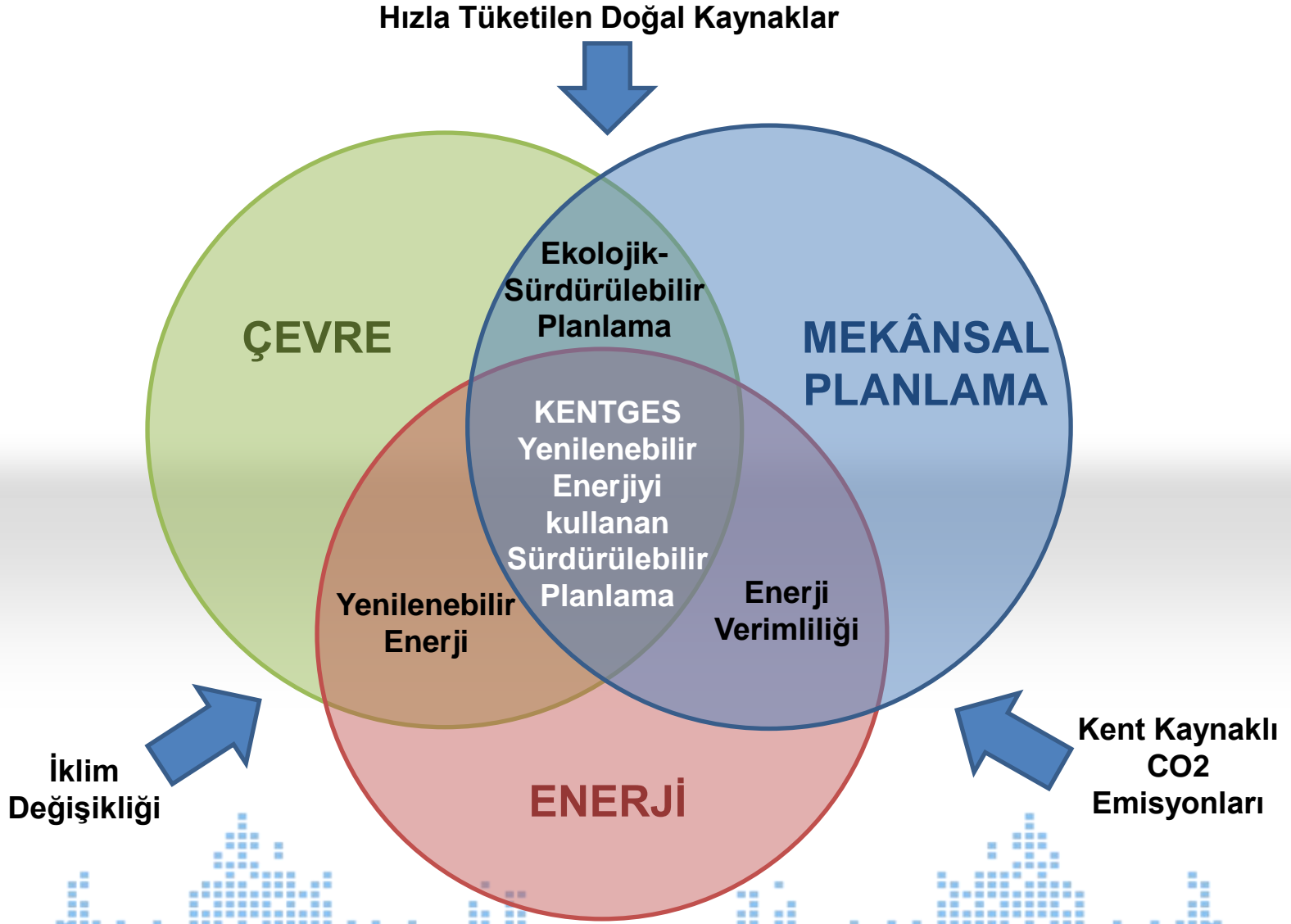
- ✓ AFAD Başkanlığı'nca **bütünleşik tehlike haritalarının** hazırlanmasına yönelik genel bir yöntem belirlenerek, illere dağıtıldı. 81 il valiliği çalışmaları AFAD koordinasyonunda yürütmektedir.
- ✓ TÜBİTAK ile Başbakanlık Afet ve Acil Durum Yönetimi Başkanlığı (AFAD) arasında daha önceden alt yapısı hazırlanan projelere ilişkin "**Afetlere Yönelik İşbirliği Protokolü**" 2013 yılı mart ayında imzalandı.
- ✓ Çevre ve Şehircilik Bakanlığı 2013 yılından itibaren imar planlarına altlık teşkil edecek şekilde özel planlama ve proje çalışmaları da dahil **mikrobölgeleme** etüdlerini hazırlatmaya başladı.
- ✓ İstanbul'un Avrupa yakasındaki Yeni Şehir rezerv yapı alanları, İzmir İli/ Karabağlar İlçesi, Kahramanmaraş ilinde riskli alan ilan edilen Merkez Hacı Bayram Veli ve Barboros Mahalleleri ile Tokat ili, Reşadiye İlçe Merkezi, Niksar İlçe Merkezi ve Erbaa İlçesi Merkezinde bir kısım alanın imar planına esas mikrobölgeleme etüt işlerine ait arazi çalışmalarına başlandı.

## EYLEM 7.4: Afet Sigortası



- ✓ 6305 sayılı Afet Sigortaları Kanununda zorunlu deprem sigortası, binalarda depremin doğrudan neden olduğu maddi zararlar ile **deprem nedeniyle ortaya çıkan yangın, infilak, dev dalga (tsunami) ve yer kayması** sonucu oluşan maddi zararları teminat altına alan zorunlu sigorta olarak tanımlandı.
- ✓ **Sistemin coğrafi bilgi sistemleri ile entegrasyonu** konusunda çalışmalar devam etmektedir.





## EYLEM 8.1: Korunan Alanlarda Yeni Yaklaşım



- ✓ Korunan Alanlarda Yapılacak Planlara Dair Yönetmelik ile Korunan Alanların Tespit, Tescil ve Onayına İlişkin Usul ve Esaslara Dair Yönetmelikte koruma ve planlama mevzuatında paralellikler kuruldu ve **korunan alanlara ilişkin ilkeler ortaya konularak farklı koruma statüsündeki alanlara ilişkin ayırt edici özellikler ve öncelikler** belirlendi.

## EYLEM 8.4: Kültürel Varlık Envanteri



- ✓ Kültür ve Turizm Bakanlığı, Kültür Varlıkları ve Müzeler Genel Müdürlüğüne "**Taşınmaz Ulusal Envanter Sistemi**" (TUES) Projesi yürütülmektedir. Ülkemizdeki kültür varlıkları envanterinin yapılmasına yönelik bir yazılım elde edilmiş olup ülke genelinde 35 adet Koruma Bölge Kurulu Müdürlüğüne sisteme veri girişleri yapılmaktadır. Projenin 2015 yılı sonunda bitirilmesi hedeflenmektedir.

## EYLEM 9.5: Enerji Verimli, İklim Duyarlı Yerleşmeler ve Binalarda Enerji Verimliliği

Energy Use	System	Year	Priority	Energy use (kWh/m <sup>2</sup> and year)	Class
HEATING					A B C D E F G
COLD WATER					A B C D E F G
COLD AIR					A B C D E F G
VENTILATION					A B C D E F G
COOLING					A B C D E F G

- ✓ İklim Değişikliği Koordinasyon Kurulu, kurula bağlı olarak **11 Teknik Çalışma Grubu** oluşturuldu.
- ✓ Ulusal İklim Değişikliği Strateji Belgesi ve **İklim Değişikliği Ulusal Eylem Planı (İDEP)** yayınlandı.
- ✓ **Binalarda Enerji Performansı Yönetmeliği** yayınlandı.
- ✓ Merkezi Isıtma ve Sıhhi Sıcak Su Yönetmeliği yayınlandı.
- ✓ **Bugüne kadar 118.890 binaya enerji kimlik belgesi düzenlendi.**
- ✓ Çevre dostu inşaat süreçlerinin ve yöntemlerinin geliştirilmesi için aktif ve pasif sistemlerin kullanıldığı kamu binası sayısının artırılmasına yönelik çalışmalar devam etmektedir.

## EYLEM 9.3: Kirlilik İzleme Altyapısı

- ✓ Hava kalitesi istatistikleri kapsamında Çevre ve Şehircilik Bakanlığı tarafından Türkiye genelinde tam otomatik ölçüm cihazları ile ölçülen **kükürtdioksit ve partiküler madde konsantrasyonları** TÜİK tarafından aylık, kış sezonu ve yıllık bazda değerlendirilerek, haber bülteni şeklinde yayımlanmaktadır. Bugün itibariyle **81 ilde 164 noktada hava kalitesi ölçümü yapılmakta** ve anlık ölçüm sonuçları eşzamanlı olarak **www.havaizleme.gov.tr** adresinde online olarak yayınlanmaktadır.
- ✓ **249 ölçüm istasyonunda deniz kirliliği ölçümleri** yapılmaktadır.
- ✓ Çevre ve Şehircilik Bakanlığınca GATS Gemi Atık Bildirimi ve Kontrolü Genelgesi yayımlanmış ve **Gemi Atık Takip Sistemi (GATS)** faaliyete geçmiştir. Limanlarımızda, 2013 yılı itibariyle 233 tesiste atık alım hizmeti verilmektedir.
- ✓ Toprak kirliliği istatistiklerine esas olacak verileri toplama ve envanter çalışmalarının, Çevre ve Şehircilik Bakanlığı tarafından Toprak Kirliliğinin Kontrolü ve Noktasal Kaynaklı Kirilenmiş Sahalara Dair Yönetmelik kapsamında yürütülmesi planlanmıştır. İlk veriler, 2015 yılında yayımlanacaktır.

T.C. ÇEVRE VE ŞEHİRCİLİK BAKANLIĞI  
HAVA KALİTESİ İZLEME İSTASYONLARI WEB SİTESİ

Ulusal Hava Kalitesi İzleme Ağı

Duyurular  
Hava Kalitesi Veri Talepleri Hakkı Geçmişe dönük veri talepleri için kullanılmak form Yayınlar->İndirme bölümünden indirilebilir.  
04.10.2013 12:05:00

Hava Kalite İndeksi

Çok İyi  
İyi  
Yeterli  
Orta  
Kötü  
Çok Kötü

Raporlama yapmak ve grafik oluşturmak için aşağıdaki adımları izleyiniz:  
1. Çalışmak istediğiniz istasyonu seçiniz.

T.C. Çevre ve Şehircilik Bakanlığı  
Tel: +90 312 410 10 00 - Fax: +90 312 498 21 65



## EYLEM 10.2: Toplum Destekli Polis; Güvenli Yerleşmeler



- ✓ İçişleri Bakanlığınca **Toplum Destekli Polislik** Şube Müdürlüğü kurulmuştur. TDP hizmetleri, Büyükşehir Belediyesi bulunan 16 ilimizde Şube Müdürlüğü düzeyinde yürütülmektedir. 65 ilimizde ise TDP hizmetleri Büro Amirliği seviyesinde yürütülmektedir. Nüfusu otuz binden fazla olan 187 ilçemizde Büro Amirliği seviyesinde yürütülmektedir.

## EYLEM 11.1: Dezavantajlı Gruplar İçin Standartlar



- ✓ 3194 sayılı İmar Kanunu ve ilgili yönetmeliklerinde fiziksel çevrenin özürllüer için ulaşılabilir ve yaşanılabilir kılınması için hükümler bulunmaktadır.
- ✓ 5378 sayılı Kanun ile tüm kamusal alanların ve tüm toplu taşıma araçlarının engellilerin erişimine uygun hale getirilmesi zorunluluğu getirildi.
- ✓ Aile ve Sosyal Politikalar Bakanlığı tarafından “Ulaşılabilirlik” konulu 3 farklı başlıkta (Planlama Ölçütleri, Açık Alanlar ve Binalar) broşür çalışması yapılmıştır. Aile ve Sosyal Politikalar Bakanlığı tarafından “**Yerel Yönetimler İçin Ulaşılabilirlik Temel Bilgiler Teknik El Kitabı**” yayınlandı.

## EYLEM 11.3: Sosyal Yardım



- ✓ Sosyal yardıma ihtiyaç duyanların nesnel ölçütlerle belirlenmesi için Aile ve Sosyal Politikalar Bakanlığınca araştırmalar yapıldı.
- ✓ 2013 Ocakta pilot olarak formülün Bütünleşik Sosyal Yardım Bilgi Sistemi üzerinden yazılım çalışmalarına başlandı. 2014 yılında ise uygulamaya alınacaktır.

## EYLEM 11.5: Sokak Çocukları Koruma Programı



- ✓ Sokakta Yaşayan/Çalıştırılan Çocuklara Yönelik Hizmet Modeli sorunun yoğun görüldüğü, **İstanbul, İzmir, Ankara, Antalya, Diyarbakır, Adana, Mersin ve Bursa** illerinde uygulanmaya konuldu.
- ✓ Bu kapsamda "**Sekiz Pilot İlde Sokakta Yaşayan ve/veya Çalıştırılan Çocuklara Yönelik Yeni Hizmet Modeli ve İl Eylem Planı**" yapılmış olup, 30 ilde 39 Merkez ve bu merkezlere bağlı 4 Gözlemevi ile sürdürülmektedir.

## EYLEM 12.2: Kentlilik Bilinci



- ✓ Milli Eğitim Bakanlığınca 14.03.2011 tarih ve 1311 sayılı genelge yayınlanmıştır. Bu genelge kapsamında İl Milli Eğitim Müdürlüklerine, **il ve ilçe kentlilik bilinci oluşturma/geliştirme kurullarının** oluşturularak ilde yapılacak faaliyetlerle ilgili eylem faaliyet programlarının hazırlanması, çalışmaların sürekli olacak şekilde resmi ve özel ilgili tüm tarafların katılımıyla sürdürülmesi ve koordinasyonun da bu kurullar aracılığıyla yapılması talimatı verildi.



# GÜNDEM 1: 2013 Belediyeler Anketi

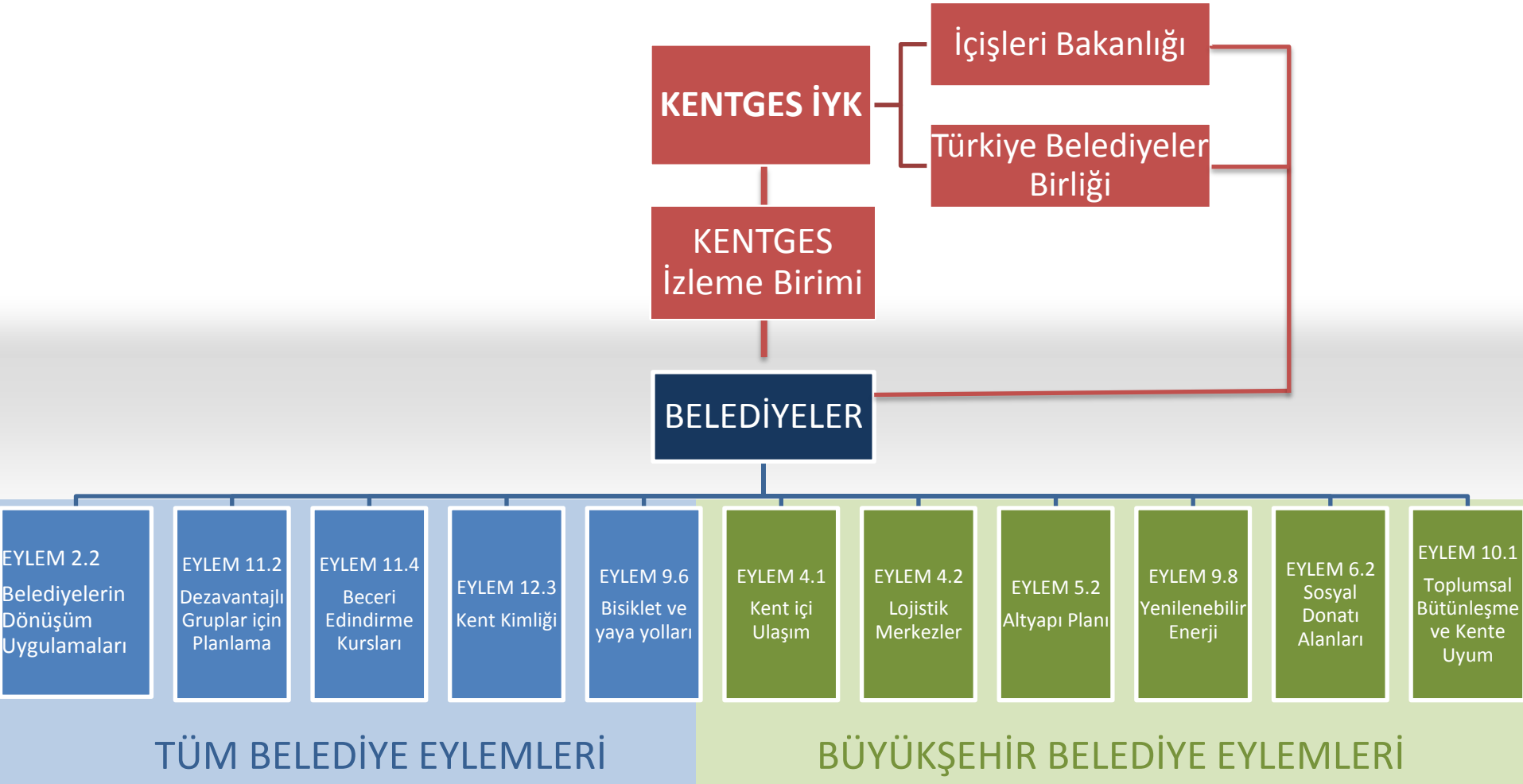
# Belediye Türleri ve Sayıları ( 2013 ve 2014 yılları karşılaştırması)

6360 ve 6447 Sayılı Kanunlar Uyarınca Türlerine Göre Belediye Sayıları	Mevcut Durum (2013)	İlk Yerel Seçimlerde Esas Alınacak Durum* (2014)
Büyükşehir Belediyesi	16	30
Büyükşehir İlçe Belediyesi	143	519
İl Belediyesi	65	51
İlçe Belediyesi	749	400
Belde Belediyesi	1.977	395**
<b>Toplam Belediye</b>	<b>2.950</b>	<b>1.395</b>

Kaynak: İçişleri Bakanlığı

\* Haziran 2013 itibarıyla

\*\* 6360 Sayılı Kanun gereğince bazı belediyelerin birleşme veya katılma yoluyla nüfusu 2.000'in üzerine çıkabileceğinden tüzel kişilikleri korunacak ve bu listede yer alan belediye sayısı artabilecektir.







## KENTGES IZLEME ANKETİ – 2011

### Amacı:

KENTGES eylemleri kapsamında belediyelerin mevcut durumunu ve yıllık değişimlerini izlemektir.

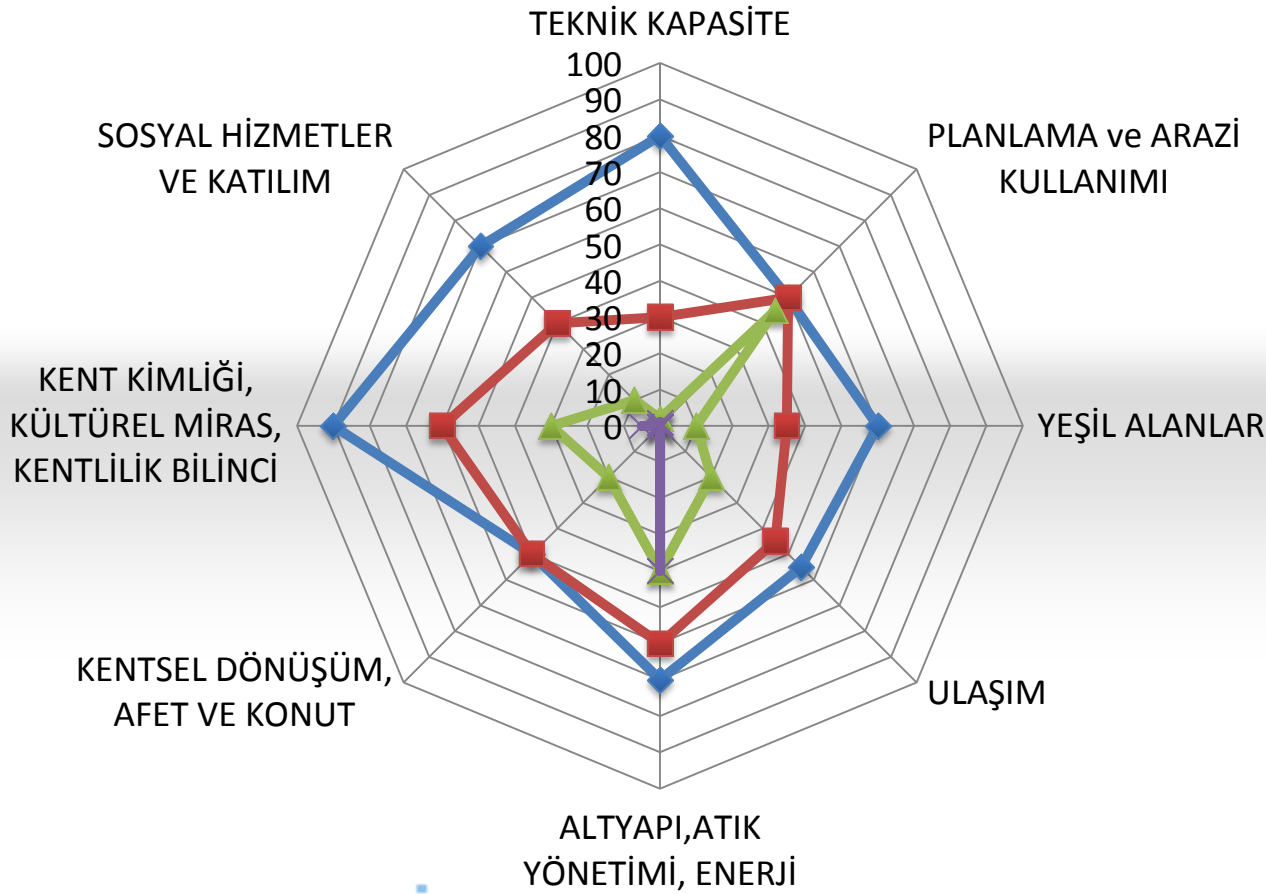
### Açıklama:

- Bu anketi tüm Büyükşehir, Büyükşehir İlçe, İl, İlçe ve Belde belediyeleri cevaplayacaktır.
- Bu anket formu 9 bölümden oluşmaktadır.
- Belediyenizin kullanımı için 1 (bir) adet kullanıcı adı ve şifre gönderilmiştir. Belediyenize ait kullanıcı adı ve şifreye giriş yapılması önem arz etmektedir.
- Soruların tamamı Büyükşehir Belediyelerinde Genel Sekreter veya Genel Sekreter Yardımcısı, diğer belediyelerde ise Belediye Başkan Yardımcısı gözetiminde, ilgili birimlerle işbirliği yapılarak, görevlendirilecek bir uzmanın koordinasyonunda doldurulacaktır.
- Soruların tamamının yanıtlanması gerekmektedir. Aksi takdirde anket sonlandırılmayacaktır.
- Soruların tamamı cevaplandırıldıktan sonra çıkacak olan "Anketi Bitir" butonuna tıklanarak anket sonlandırılacak ve yazıcıdan çıktı alınacaktır.
- Anketin ıslak kopyası (yazıcı çıktısı) yukarıda anılan Yönetici tarafından doğruluğu beyan edilmek suretiyle imzalanacak ve Çevre ve Şehircilik Bakanlığı, Mekansal Planlama Genel Müdürlüğü'ne üst yazı ile iletilecektir.
- Bu anket yılda bir defa olmak üzere her yıl tekrarlanacaktır. Bu nedenle istenilen verilerin düzenli tutulması için belediyeler gerekli önlemi alacaklardır.
- Lütfen ankete başlamadan önce anketi doldurmak üzere görevlendirilen uzman ve imzalayarak gönderecek olan yönetici bilgilerini doldurunuz.
- Anketle ilgili sorular için 0312 285 71 73/ 2646 numaralı telefonu arayabilirsiniz.

### Anketin Durumu

Soru	Soru Sayısı	Yanıtlanmamış Soru Sayısı	Açıklama
<a href="#">Genel Sorular</a>	6	0	Tamamlandı
<a href="#">Arazi Kullanımı ve Planlama</a>	3	0	Tamamlandı
<a href="#">Yeşil Alanlar</a>	2	0	Tamamlandı
<a href="#">Ulaşım</a>	11	0	Tamamlandı
<a href="#">Altyapı, Atık Yönetimi ve Enerji</a>	10	10	Anketi bitirmek için lütfen bu gruptaki soruları cevaplayınız.
<a href="#">Kentsel Dönüşüm ve Konut</a>	6	2	Anketi bitirmek için lütfen bu gruptaki soruları cevaplayınız.
<a href="#">Afet, Risk Yönetimi ve Zarar Azaltma</a>	2	0	Tamamlandı
<a href="#">Kent Kimliği, Kültürel Miras ve Kentlilik Bilinci</a>	6	0	Tamamlandı
<a href="#">Katılım, Sosyal Hizmetler ve Yatırımlar</a>	5	0	Tamamlandı

[Tüm Sorular](#)[Anket Bitir](#)



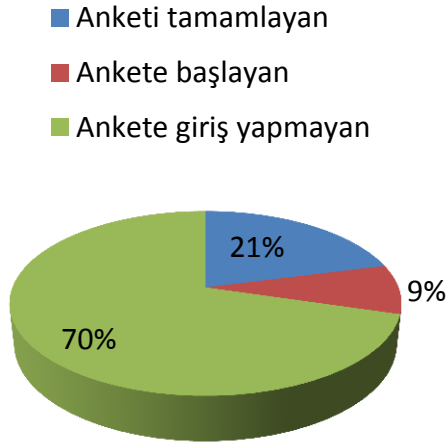
[KENTGES Belediyeler Anketi 2011 özet raporu internet sitemizde yayınlanmaktadır.](#)

# KENTGES Belediyeler Anketi 2013 Devam Ediyor

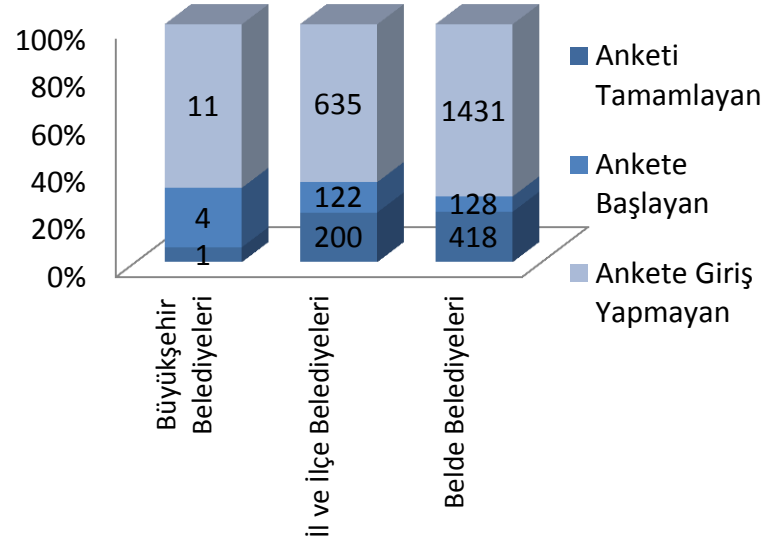


- ✓ Ekim ayı itibariyle [KENTGES Belediyeler Anketi 2013](#) başlatılmıştır.
  - ✓ Büyükşehirlere 56,
  - ✓ İl ve ilçelere 46,
  - ✓ Beldelere 22 adet [soru sorulmuştur.](#)
- ✓ 2011 anket sorularına ilave kentsel dönüşüm konusunda ilave 4 soru sorulmuştur.
- ✓ Anket yılsonunda tamamlanarak değerlendirilecektir.

## ANKETTE GENEL SON DURUM



## BELEDİYE TİPLERİNE GÖRE SON DURUM





# GÜNDEM 2: İYK Usul ve Esasları Yönergesindeki Değişiklik Önerisi

# KENTGES

## İZLEME VE YÖNLENDİRME KURULU

### ÇALIŞMA USÛL VE ESASLARI YÖNERGESİ

#### ÜÇÜNCÜ BÖLÜM

#### İYK'nin Çalışma Usûl ve Esasları

##### Toplantı ve Gündem

**MADDE 9 – (1)** İYK, bir takvim yılı içinde en az 1 kere toplanır. Gerek görülen hâllerde İYK Başkanı üyeleri toplantıya çağırabilir.

(2) Üye kuruluşlar, 4. maddede belirtilen İYK üyesi başkanlığında KENTGES'in uygulaması ile görevlendirilen yönetici ve uzmanların bulunduğu bir heyetle toplantılara katılabilirler.

(3) Bütün İYK üyelerinin toplantılarda hazır bulunması esastır. Toplantıya katılmayacak olanlar bu hususu diğer üyelere ve KİB'e elektronik ortamda bildirirler ve yerlerine aynı veya bir alt kademede yer alan bir yöneticinin heyet başkanı olarak katılmasını sağlarlar.

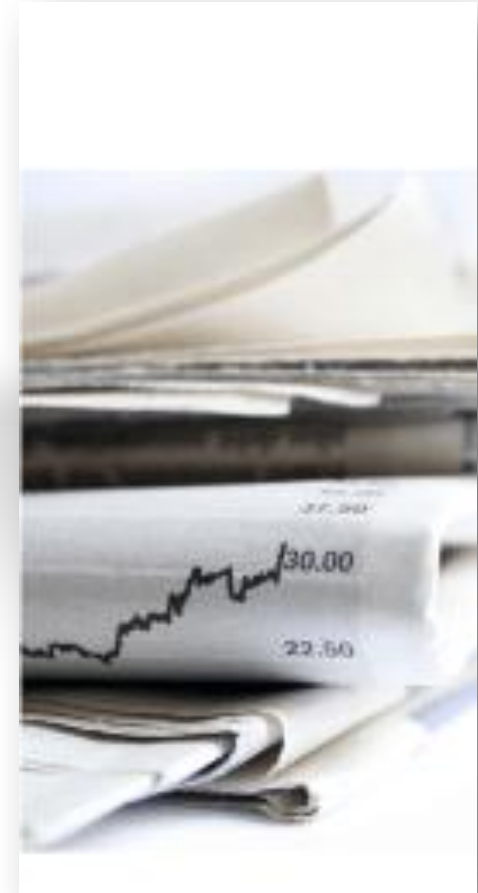
(3) Toplantı gündemi önceden belirlenir. Toplantı gündemi ve varsa toplantıya ilişkin dokümanlar toplantıdan önce KİB tarafından İYK üyelerine yazılı olarak veya elektronik ortamda gönderilir. Üye kuruluşlar, taslak gündeme ilişkin görüş ve öneriler ile gündeme alınmasını istedikleri konuları yedi gün içinde KİB'e bildirirler. KİB, taslak gündemi Başkan'a sunar ve nihai hâle getirir. İYK, bu tür düzeltmeler ve bilgilendirmelerin yazıya gerek kalmaksızın sadece elektronik ortamda yapılmasını karara bağlayabilir.

(4) Bir sonraki toplantının zamanı son yapılan İYK toplantısında karara bağlanabilir. Toplantı yeri, aksi bir karar alınmadığı sürece, Çevre ve Şehircilik Bakanlığı Toplantı Salonu'dur.



# GÜNDEM 3: Mali Araçlar Komisyonu

- KENTGES eylemlerinin merkezi ve yerel yönetimlerce hayata geçirebilmeleri,
- Teknik ve mali kapasitelerinin artırılması ile desteklenmesine yönelik finansal araçların belirlenmesi amacıyla
- 4. İYK Toplantı kararı **“Mali Araçlar Alt Komisyonu”**
- Komisyon üyeleri
  - ✓ Çevre ve Şehircilik Bakanlığı koordinasyonunda,
  - ✓ Avrupa Birliği Bakanlığı,
  - ✓ İçişleri Bakanlığı,
  - ✓ Kalkınma Bakanlığı,
  - ✓ Maliye Bakanlığı,
  - ✓ Başbakanlık Hazine Müsteşarlığı,
  - ✓ Başbakanlık Toplu Konut İdaresi Başkanlığı,
  - ✓ İlbank A.Ş. Genel Müdürlüğü,
  - ✓ Türkiye Belediyeler Birliği ve Vilayetler Hizmet Birliği
- Komisyonun bir sonraki İYK toplantısına bir rapor sunması planlanmaktadır.





# GÜNDEM 4: Strateji belgesinin yeniden düzenlenmesi



2011-2013 uygulama döneminde, özellikle;

- ✓ Çevre ve Şehircilik Bakanlığının kurulması ile Bakanlıkların kurumsal yapıları ile görev tanımlarındaki değişiklikler,
- ✓ Şehirleşme gündeminde yaşanan gelişmeler,
- ✓ Belediyelerin hizmet kapasitelerinin geliştirilmesine ve yönlendirilmesine yönelik sürdürülen çalışmalar nedeniyle anılan belgenin yenilenmesi çalışmaları başlatılmış ve bugün değerlendirilmek üzere Kurulun gündemine alınmıştır.

## Mekansal Planlama

### 1 hedef, 10 eylem

- ✓ İmar mevzuatı,
- ✓ İzleme ve denetleme,
- ✓ Mekansal stratejiler,
- ✓ Yerel yönetimler,
- ✓ CBS ve planlama portalı,
- ✓ Kentsel tasarım

## Yaşanabilir Çevre ve Tabiat Varlıklarını Koruma

### 2 hedef, 13 eylem

- ✓ Korunan alanlarda yeni yaklaşım,
- ✓ Tabiat ve kültürel varlıkların envanterinin hazırlanması ve korunması
- ✓ Çevre duyarlı yeşil şehirler,
- ✓ Çevre yönetimi ve ÇED,
- ✓ Kirlilik izleme altyapısı
- ✓ Enerji verimli, iklim duyarlı yerleşmeler
- ✓ Yenilenebilir enerji



## Marka Şehirler, Dönüşüm ve Mekan Kalitesi

### 6 hedef, 20 eylem

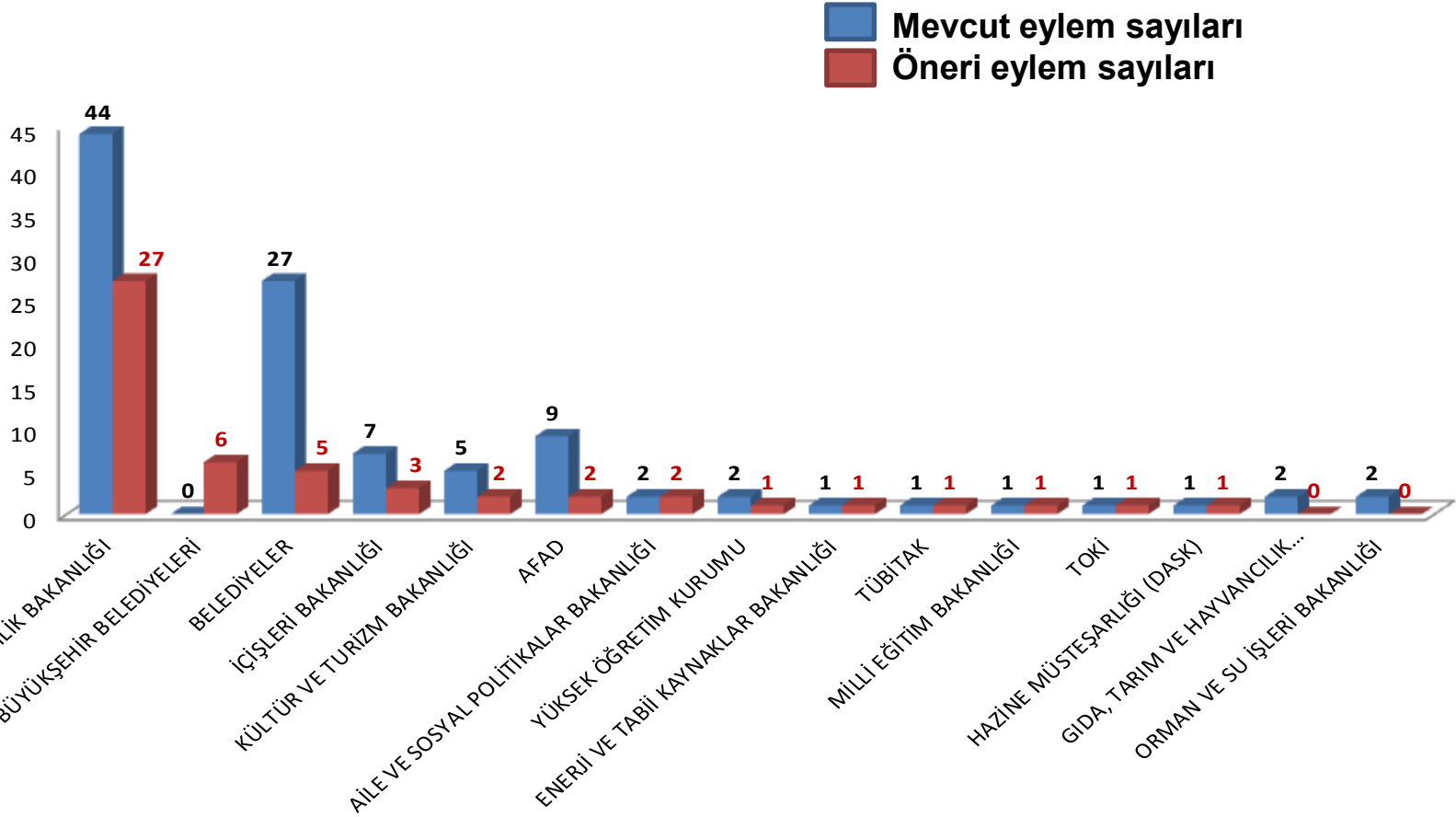
- ✓ Bütüncül, çok boyutlu kentsel dönüşüm
  - ✓ Yapı denetimi,
  - ✓ Yöresel doku ve mimari,
  - ✓ Ulaşım ve altyapı,
- ✓ Sosyal donatılar ve yeşil alanlar,
  - ✓ Afet ve yerleşme riskleri

## Sosyal Bütünleşme

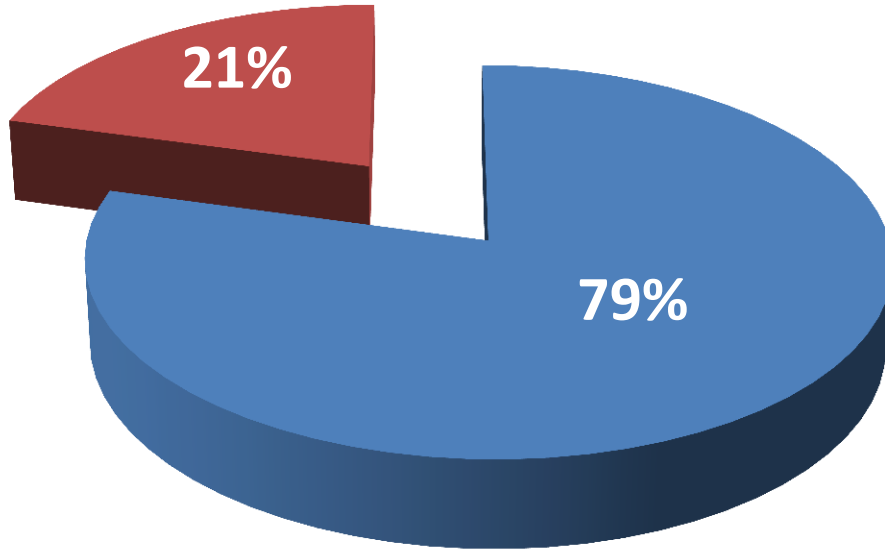
### 3 hedef, 10 eylem

- ✓ Toplumsal dayanışma,
  - ✓ Dezavantajlı gruplar,
  - ✓ Sosyal yardımlar,
- ✓ Kent kimliği ve kentlilik bilinci,
  - ✓ Karar süreçlerine katılım

# Sorumlu kurumların eylemlerindeki değişiklikler (100 eylemden 53 eyleme)



# Sorumlu kurumların eylemlerindeki deęişiklikler (100 eylemden 53 eyleme)



- Merkezi Kurumların Sorumlu Oldukları Eylemler (MD, KG, KY)
- Yerel Yönetimlerin Sorumlu Oldukları Eylemler (KG)



## Saygılarımızla Arz Ederiz...

Çevre ve Şehircilik Bakanlığı  
Mekânsal Planlama Genel Müdürlüğü  
2179. Sokak No.5 Söğütözü Ankara

Tel: 0 312 285 71 73/ 26 46 – 23 77

Faks: 0 312 284 74 89

<http://www.kentges.gov.tr>

