

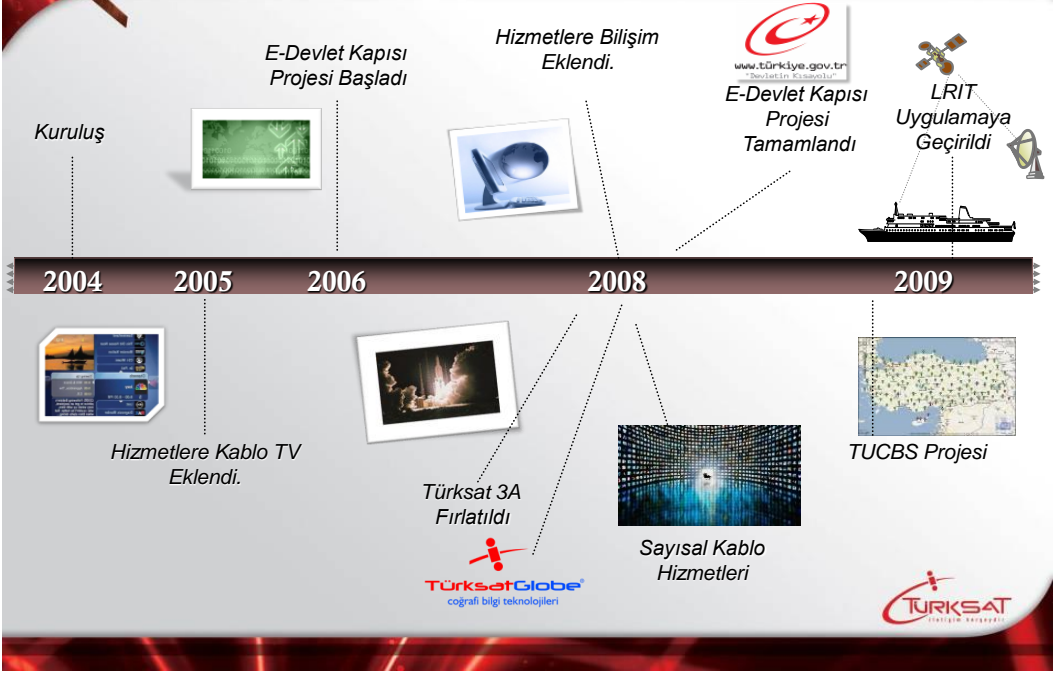


Kuruluş

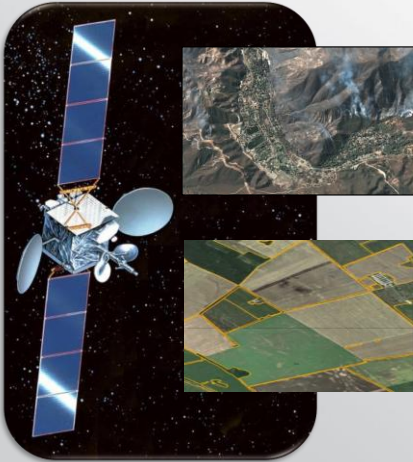
- 5189 sayılı Kanun ile 22 Temmuz 2004 tarihinde özel hukuk hükümlerine tabi ve ticaret kanunu hükümleri uyarınca faaliyet göstermek üzere Anonim Şirket ve sermayesinin tamamı hazineye ait olarak kurulmuştur.
- 21 Nisan 2005 tarih ve 5335 sayılı Kanun ile Kablo TV hizmetleri ve altyapısı da Türksat A.Ş.'ye devredilmiştir.
- Türkiye'de e-Devlet hizmetleri altyapısının kurulması, işletilmesi ve yönetilmesi görevi Ulaştırma Bakanlığı koordinasyonu ile 2006 yılında Türksat A.Ş.'ye verilmiştir.
- 5809 sayılı kanun ile TÜRKSAT A.Ş.'ye e-Devlet ve bilişim hizmetleri görevi verilmiştir.

TÜRKSAT
İLETİŞİM HERGEYDİR

Hizmetlerin Yıllara Göre Gelişimi



TürksatGlobe



Türksat, haberleşme uydularında yakaladığı başarı ve birikimini, gözlem uydularında da yakalama hedefindedir.

Türksat, gözlem uydularına ait görüntülerin coğrafi bilgiye dayalı projelerde daha yoğun ve etkin kullanılmasını sağlamayı hedeflemektedir.

Bu amaçla, Türksat A.Ş. bünyesinde, 2008 yılında kurulmuş olan Coğrafi Bilgi Teknolojileri Direktörlüğü bünyesindeki ürünler ve hizmetler, TürksatGlobe markası ile sunulmaktadır.



TürksatGlobe

Türksat, 2007 yılından bu yana uydu görüntüsü temini konusunda DigitalGlobe'un bölgesel iş ortağıdır.

Ana Faaliyet Alanları

- Görüntü İşleme
- Görüntü Sınıflandırma
- Detay Çıkarma
- Çeşitli Uzaktan Algılama Uygulamaları
- CBS Uygulamaları

DIGITALGLOBE



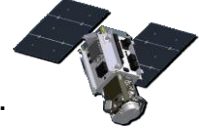
TürksatGlobe Ürünleri

- TürksatGlobe Uzaktan Algılama Ürünleri
 - QuickBird-2 Uydu Görüntüleri
 - Worldview-1 Uydu Görüntüleri
 - Worldview-2 Uydu Görüntüleri
- TürksatGlobe Görüntü İşleme Ürünleri
 - 1:5000 Ölçekli Orto-Görüntüler
 - Şehir Uydu Görüntü Posterleri
- TürksatGlobe Coğrafi Bilgi Sistemi Ürünleri
 - Görüntü Metaveritabanı
 - Görüntü Veritabanı
 - 1:1 milyon ölçekli dünya vektör veri seti
- TürksatGlobe Coğrafi / Web Programlama Ürünleri
 - TürksatGlobe Portalı
 - Görüntü Metaveri Portalı
 - TürksatMaps Coğrafi Bilgi Sunum Portalı

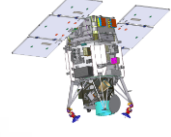


Uzaktan Algılama Ürünleri

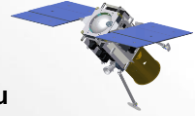
- **QuickBird** (Ekim 2001 de fırlatıldı)
- Yüksek çözünürlüklü uydu (60-cm)
- Ocak 2002'den beri 510,000'in üstünde görüntü çekimi yapıldı.
- 2.4 gün tur süresi
- **WorldView-1** (Eylül 2008 de fırlatıldı)
- Dünyanın ticari olarak en yüksek çözünürlüklü gözlem uydusu
- Pankromatik çözünürlük (50 cm)
- 1.7 gün tur süresi
- Uydu ömrü yaklaşık 8 yıl (2014)
- **WorldView-2** (Ekim 2009 da fırlatıldı)
- Dünyanın ticari olarak en yüksek çözünürlüklü gözlem uydusu
- 1.1 gün tur süresi
- 16,4 km genişlik
- Pankromatik (siyah-beyaz) ve 8 Multispektral(MS-Renkli) band



QuickBird



WorldView-1



WorldView-2



TürksatGlobe Örnek Görüntüler



Pendik, Istanbul, 2011, WV2

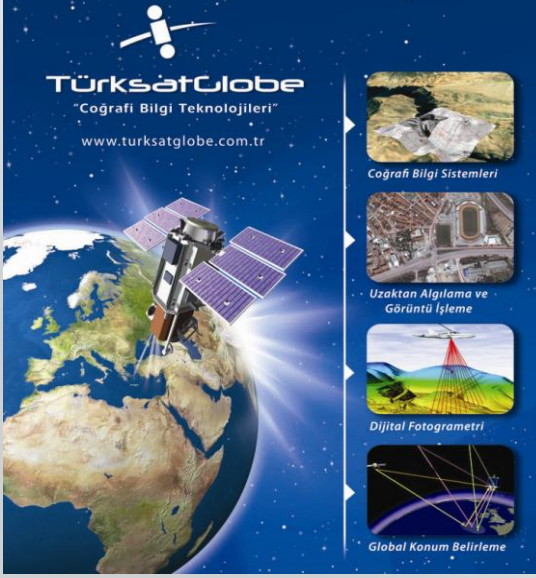
TürksatGlobe Örnek Görüntüler



TürksatGlobe Örnek Görüntüler



TürksatGlobe Hizmetleri



TürksatGlobe
"Coğrafi Bilgi Teknolojileri"
www.turksatglobe.com.tr

Coğrafi Bilgi Sistemleri

Uzaktan Algılama ve Görüntü İşleme

Dijital Fotogrametri

Global Konum Belirleme

- Coğrafi Bilgi Sistemi Hizmetleri
- Uzaktan Algılama ve Görüntü İşleme Hizmetleri
- Dijital Fotogrametri Hizmetleri
- Global Konum Belirleme Hizmetleri
- Araç Yönetim Sistemi Hizmetleri



OGC Servisleri İle Yazılımların Birlikte Çalışabilirliği

Veritabanı Sistemleri

Ticari Yazılımlar



Oracle + Spatial



Oracle + ArcSDE

Açık Kaynak Yazılımlar



PostgreSQL



MySQL

Web Sunucuları

Ticari Yazılımlar



ArcGIS Server



GeoMedia WebMap



MapInfo MapXtreme



NetCAD NetGIS Server

Açık Kaynak Yazılımlar



GeoServer

MAPSERVER

İstemciler

Ticari Yazılımlar



ArcGIS Desktop



GeoMedia



MapInfo



NetCAD

Açık Kaynak Yazılımlar



uDIG



Quantum GIS



gvSIG



Gaia

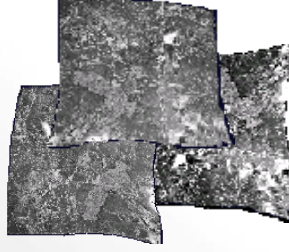


TürksatGlobe Görüntü İşleme Hizmetleri

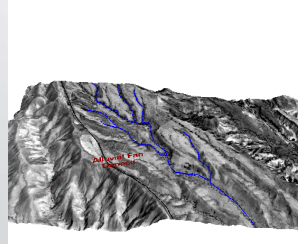
Geometrik Düzeltme
(Orto-rectifikasyon)



Renk Dengeleme
ve Mozaikleme



Sayısal Yükseklik Modeli
Üretimi



TürksatGlobe Görüntü İşleme Hizmetleri

Görüntü
Sınıflandırma



Değişiklik
Tespiti



Detay
Çıkarma



TürksatGlobe Portali

TürksatGlobe Coğrafi Bilgi Teknolojileri Portalı Oturum Aç

Anasayfa | Portaller | Hizmetler | Ürünler | Destek | Projeler | Hakkımızda

Poster Arşiv ve Satış Portalı
Sizler için hazırladığımız birbirinden güzel posterleri inceleyin. Dilediğiniz anında satın alın



Duyurular
TUCBS Farkındalık Çalıştayı Düzenlendi
Türkiye Ulusal Coğrafi Bilgi Altyapısı Kurulumu (KYM-75) Projesi Farkındalık Çalıştayı 22 Ocak 2010 tarihinde Ankara Rixos Otele'de...

TUCBS (KYM-75) İmzalandı
Türkiye Ulusal Coğrafi Bilgi Altyapısı Kurulumu (KYM-75) Fizibilite Etüdü Hizmet Alımı Sözleşmesi TKGM ve TÜRKİSAT arasında imzalandı...

Görüntü Arşiv ve Sipariş Portalı
105 000 km²'lik görüntü arşivimizi inceleyin. İlgilendiğinizi seçtiğiniz arşiv görüntülerinden oluşturulabilir.

Coğrafi Metaveri Portalı
Coğrafi Veri ve Coğrafi Veri Web Servisleri hakkında bilgilere (metaveri) erişim, kendi veri ve servislerinizi ilişkin metaverileri yayınlamak üzere kaydedin.

Coğrafi Bilgi Sunum Portalı
TurksatMaps ile uydu görüntüsü arşivimizi cadde sokak detayında inceleyin...

Anasayfa | Hizmetler | Ürünler | Referanslarımız | İletişim | Site Haritası
2010 Telif Hakkı © TÜRKİSAT Uyu Haberleşme Kablo TV ve İşletme A.Ş.

www.turksatglobe.com.tr 

TürksatGlobe Metaveri Portalı

<https://katalog.turksatglobe.com.tr:8443>

TürksatGlobe Coğrafi Bilgi Teknolojileri Portalı Oturum Aç

Anasayfa | Portaller | Hizmetler | Ürünler | Destek | Projeler | Hakkımızda

TürksatGlobe COĞRAFI METAVERİ PORTALI

Anasayfa | İletişim | TürksatGlobe

HARİTA SERİSLERİ - COĞRAFI BİLGİ VERİSETLERİ

Ne? Nerede? Harita Penceresini Kapat. Herhangi. Ara. Yeniye geçiş. Gösterenekler.

KATEGORİLER

- Devlet Coğrafi Bilgi Kapsi Denizcilik Müsteşarlığı
- Devlet Coğrafi Bilgi Kapsi Karayolları Genel Müdürlüğü
- Devlet Coğrafi Bilgi Kapsi PTT Genel Müdürlüğü
- Devlet Coğrafi Bilgi Kapsi T.C. Devlet Demiryolları
- TürksatGlobe Harita Servisleri
- TürksatGlobe Raster Veriler
- TürksatGlobe Sayısal Arazi Modeli
- TürksatGlobe Vektör Veriler

SON KULLANILANLAR

- Limanlar
- PTT Şubeleri
- TCDD Demiryolu İstasyonları
- TCDD Demiryolu Hatları

TÜRKİSATGLOBE COĞRAFI METAVERİ PORTALININ AMACI:

- Mekansal veriye ve bilgiye erişim sağlayarak bunların entegré bir şekilde kullanılmasını sağlamak
- Karar verme sürecini desteklemek
- Sürdürülebilir gelişim için multi-disiplin yaklaşımın teşvik etmek
- Coğrafi bilginin yararlarının daha iyi anlaşılmasını sağlamak.

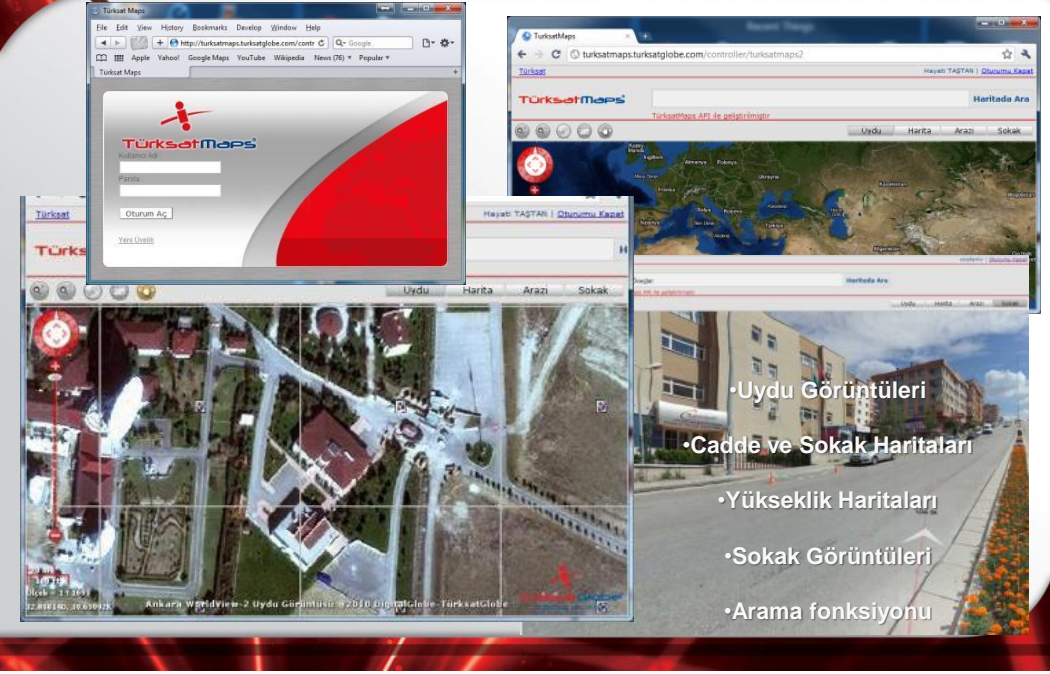
YENİ KATMAN EKLE

HARİTA SUNUCUSU

- 01-Denizcilik Müsteşarlığı Web Harita Servisleri (WMS)
- 02-Karayolları Genel Müdürlüğü Web Harita Servisleri (WMS)
- 03-PTT Genel Müdürlüğü Web Harita Servisleri (WMS)
- 04-TCDD Genel Müdürlüğü Web Harita Servisleri (WMS)
- 05-TürksatGlobe Web Harita Servisleri (WMS)
- - Diğer WMS sunucusu

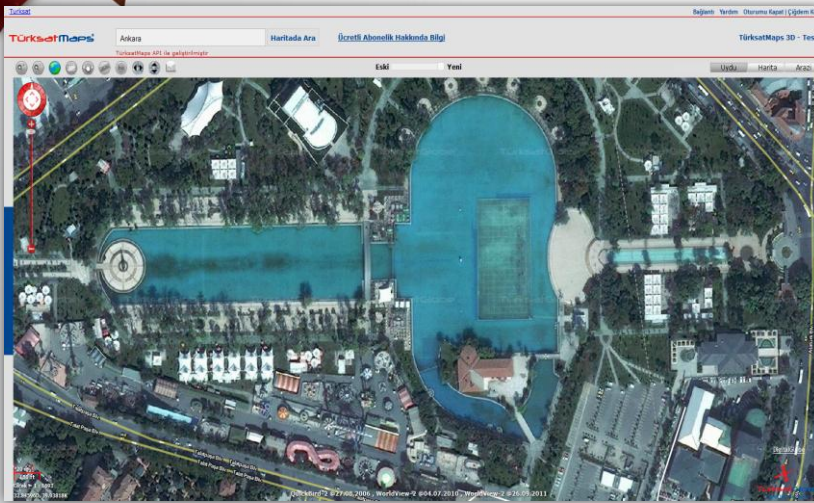
Başlangıç Yenile

TürksatMaps Portali



•Uydu Görüntüleri
•Cadde ve Sokak Haritaları
•Yükseklik Haritaları
•Sokak Görüntüleri
•Arama fonksiyonu

TürksatMaps Portali



- Konum adına göre arama
- Koordinata git
- Kapsanmayan alanların için sipariş seçeneği
- 3-D sokak görüntüleri
- Web üzerinden değişiklik analizi
- Navigasyon kontrolleri

- Yüksek çözünürlüklü uydu görüntüsü, vektör veri, yükseklik verileri harita servisleri
- TürksatMaps API ile geliştirilmiştir

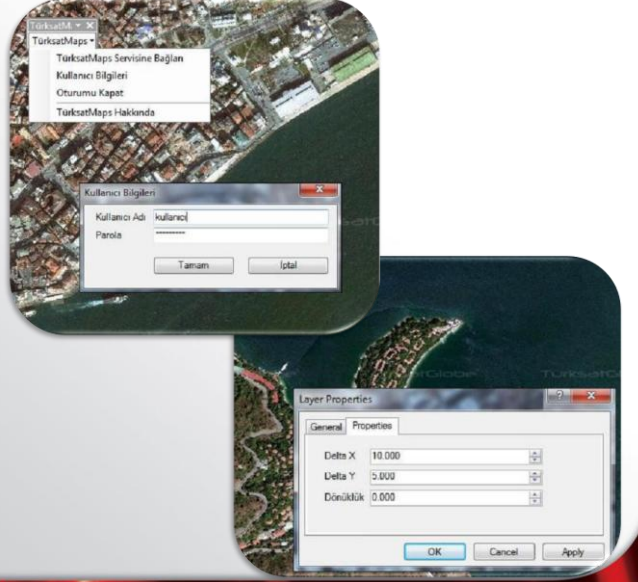


TürksatMaps Portali-TürksatMaps Eklentisi

Masaüstü CBS yazılımları için eklenti...

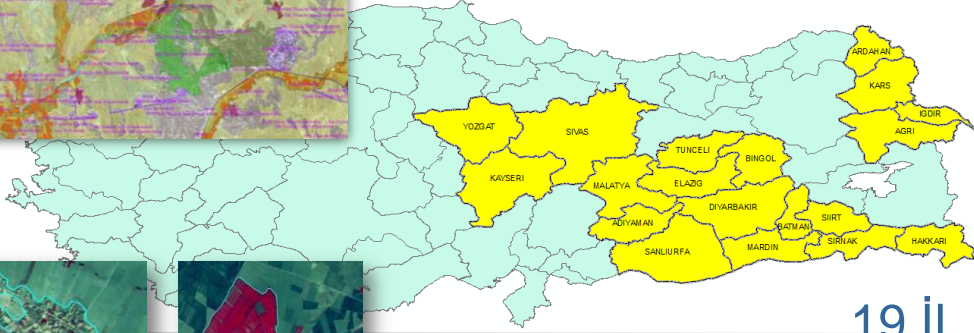
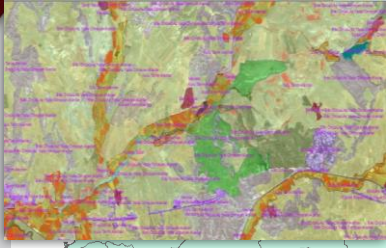
...altlık harita servisi

- Güncel altlık veri üzerinden sayısallaştırma işlemleri
- Kullanıcı verilerinin uydu görüntüleri ile çakıştırılması
- Farklı tarihli uydu görüntülerinin CBS yazılım arayüzünden kıyaslanması



TÜRKSATGLOBE PROJELERİ

Orman ve Su İşleri Bakanlığı Uydu Görüntüsü Temini, İşleme ve Arazi Kullanım Sınıflandırması



19 İL
204.113 KM2

Şehir Yapısı
Ulaşım Birimleri
Tarım Alanları.....



Uydu Görüntüsü Temini ve İşleme Projeleri

YEREL YÖNETİMLER

- Altındağ Belediyesi
- Çankaya Belediyesi
- Çorlu Belediyesi
- Çorum Belediyesi
- Denizli Belediyesi
- Etimesgut Belediyesi
- Gemlik Belediyesi
- Karabük Belediyesi
- Keçiören Belediyesi

- Kırşehir Belediyesi
- Kocaeli Büyükşehir Belediyesi
- Magosa Belediyesi
- Malatya Belediyesi
- Tekirdağ Belediyesi
- Tire Belediyesi
- Uşak Belediyesi
- Yeniceoba Belediyesi



- Aydın İl Özel İdaresi

- İzmir İl Özel İdaresi

- Tekirdağ İl Özel İdaresi



Uydu Görüntüsü Temini ve İşleme Projeleri

KAMU KURUM VE KURULUŞLARI



• OGM



• Aselsan



• Başbakanlık

• Çerkezköy OSB



• DİSKİ



• Güney Ege Linyitleri Müdürlüğü



• İSKİ



• KKTC



Uydu Görüntüsü Temini ve İşleme Projeleri

ÖZEL SEKTÖR

• Infomab

• Inta

• İşlem GIS

• Jeodijital

• Kara Tasarım

• Körfez Harita



• MIR Geospatial

• NetCAD

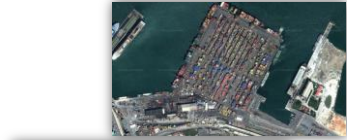
• Piramid Harita

• Prodesign

• Sefine Denizcilik

• Stratex Madencilik

• Lotus Ltd. Şti.



TürksatGlobe Araç Yönetim Sistemi

E-Devlet Coğrafi Bilgi Kapısı – Ulaştırma Bakanlığı Uygulaması

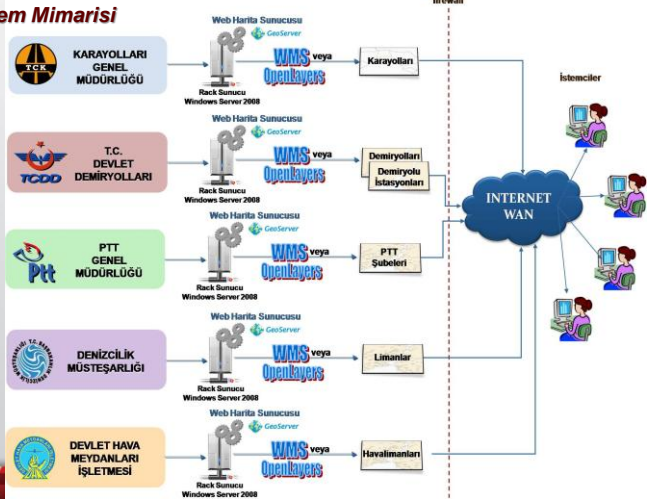
AMAÇ

CBS-A Fizibilite Etüdü Hizmet Alımı projesine altlık ve başlangıç teşkil etmek üzere “e-Devlet Coğrafi Bilgi Kapısı-Ulaştırma Bakanlığı Uygulaması” projesinin gerçekleştirilmesi

İLGİLİ GENEL MÜDÜRLÜKLER

- 1- PTT
- 2- KGM
- 3- TCDD
- 4- Denizcilik Müsteşarlığı
- 5- DHMİ

Sistem Mimarisi



E-Devlet Coğrafi Bilgi Kapısı – Ulaştırma Bakanlığı Uygulaması

TürksatGlobe COĞRAFI METAVERİ PORTALI
Anasayfa | En son bulunan sonuçlar | İletişim | TürksatGlobe

HARİTA SERVİSLERİ - COĞRAFI BİLGİ VERİSETLERİ

Ne?

Nerede?

TÜRKSATGLOBE COĞRAFI METAVERİ PORTALI

- Mekansal veriye ve bilgiye erişimi sağlar
- Karar verme sürecini desteklemek
- Sürdürülebilir gelişim için multi-disiplin
- Coğrafi bilginin yararlarının daha iyi anlaşılmasını sağlar

TürksatGlobe Coğrafi Metaveri Portalı mekansal bilgi@turksatglobe.com.tr

Tematik harita

- KIBRIS LEFKOŞA UYDU GÖRÜNTÜSÜ

Veri üzerinde yapılan işlemlerin özeti ni yazıyoruz.

KATEGORİLER

- e-Devlet Coğrafi Bilgi Kapısı Denizcilik Müsteşarlığı
- e-Devlet Coğrafi Bilgi Kapısı Karayolları Genel Müdürlüğü
- e-Devlet Coğrafi Bilgi Kapısı PTT Genel Müdürlüğü
- e-Devlet Coğrafi Bilgi Kapısı T.C. Devlet Demiryolları
- TürksatGlobe Harita Servisleri
- TürksatGlobe Raster Veriler
- TürksatGlobe Sayısal Arazi Modeli
- TürksatGlobe Vektör Veriler

Web tarayıcısı adres satırına ilgili veriye ait metaveri bilgisindeki Web Adresi linki girilir.

Türkiye Ulusal Coğrafi Veri Altyapısı Kurulumu Projesi

Ulusal Bilgi Toplumu Stratejisi-Eylem 75 CBS Altyapısı Kurulumu

PROJE SAHİBİ

DPT Müsteşarlığı

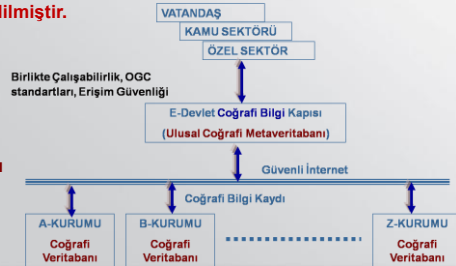
(Sorumlu Kurum: Tapu ve Kadastro Genel Müdürlüğü (TKGM) ve ilgili Kurum temsilcilerinden oluşan proje yürütme kurulu)

PROJE AMACI

Kamu kurumlarınınca üretilmiş/üretilen veya üretilecek olan coğrafi bilgileri paylaşımına olanak sağlayacak ulusal düzeyde bir teknik, idari ve yasal altyapıyı kurmak ve böylece verilerin karşılıklı kullanılabilirliğini sağlayarak tekrarlı üretimleri önlemek, sonuç olarak para, zaman ve emek tasarrufu sağlamak.

16 Aralık 2009 tarihinde TKGM ve TÜRKSAT arasında "Fizibilite Etüdü Hazırlama" sözleşmesi imzalanmış ve projeye Aralık 2010'da teslim edilmiştir.

- Teknik Altyapı
- Veri Altyapısı
- İdari ve Mali Altyapı
- Yasal Altyapı



Kurumsal Analiz Formu 1

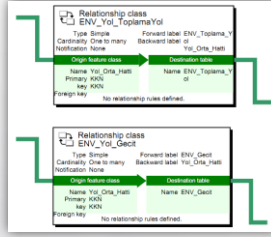
Ulusal Coğrafi Bilgi Sistemleri Altyapısı Kurulumu - Fizibilite Etüdü (1) Analiz Servisi

E. YAZILIM ALTYAPISI									
NO	YAZILIM ADI	YAZILIM ADI	YAZILIM ADI	YAZILIM ADI	YAZILIM ADI	YAZILIM ADI	YAZILIM ADI	YAZILIM ADI	YAZILIM ADI
001	001	001	001	001	001	001	001	001	001
002	002	002	002	002	002	002	002	002	002
003	003	003	003	003	003	003	003	003	003
004	004	004	004	004	004	004	004	004	004
005	005	005	005	005	005	005	005	005	005

Karayolları Genel Müdürlüğü

Coğrafi Bilgi Sistemi Tabanlı Karayolları Bakım Yönetim Sistemi Projesi

- Sistem Analizi
- Sistem Tasarımı
- Coğrafi Veritabanı Tasarımı
- Web Uygulama Yazılımı
- Mobil Uygulama Yazılımı



Field name	Data type	Allow nulls	Default value	Domain	Precision	Scale	Length
OBJECTID	Object ID						
Envanter	String	Yes					255
Muayene	String	Yes					255
Bakim_Oncuk_Matodu	String	Yes					255
Bakim_Oncuk_Puan	Double	Yes			0	0	

Field name	Data type	Allow nulls	Default value	Domain	Precision	Scale	Length
OBJECTID	Object ID						
Envanter	String	Yes					255
Muayene	String	Yes					255
Bakim_Oncuk_Matodu	String	Yes					255
Bakim_Oncuk_Puan	Double	Yes			0	0	

Code	Description
1	11. ŞUBE ŞEFLİĞİ (LÜLEBURGAZ)
2	12. ŞUBE ŞEFLİĞİ (MİMARŞİNAS)

Code	Description
1	Dairesel
2	Kutu
3	Altın
4	Bilmeyiz

Türksat Bilişim Hizmetleri

ALTYAPI

Kamu Güvenli Ağı



Olağanüstü Durum Yönetim Merkezi



DÖNÜŞÜM

e-Kurum Dönüşüm Danışmanlığı



Standardizasyon



SUNUM

e-Devlet Kapısı



Ortak Çağrı Merkezi



e-Devlet Kapısı



- Vatandaş Portalı
- Kurumlar Arası Hizmetler
- Güvenlik Sağlayıcısı
- Ödeme Hizmet Sağlayıcısı
- 312 Hizmet
- 40 Entegre Kurum
- Mobil e-Devlet
- Çağrı Merkezi - 160



e-Devlet Kapısı İstatistikleri

Şubat 2012 İtibariyle e-Devlet Kapısı İstatistikleri:

- 312 Adet Hizmet
- 40 Kurum İle Entegrasyon
- 12 Milyon Kayıtlı Kullanıcı



- 66 yaş ve üzeri 360.000 kullanıcı
- 106 yaşında e-Devlet kapısı kullanıcısı

TÜRKSAT BİLİŞİM PROJELERİ



Emniyet Genel Müdürlüğü

Araç ve Sürücü Bilgi Sistemi (ASBİS) Projesi





Felaket Kurtarma Merkezi Kurulumu ve İşletimi Projesi

Proje, KURUM bilişim sistemlerinin felaket durumlarında kesintisiz çalışabilmesini sağlayacak yedek sistemlerin kurulmasını, devreye alınmasını, işletilmesini ve Felaketler anında uygulanacak Felaket Kurtarma Planının oluşturulmasını kapsamaktadır. Proje kapsamında kurulacak sistemler aksi KURUM tarafından talep edilmedikçe TÜRKSAT yerleşkesinde barındırılacak ve aktif-pasif yapıda çalışacaktır.



Kayıtlı e-Posta Projesi

- Kayıtlı Elektronik Posta (KEP) Projesi, posta hizmetlerinde PTT'nin mevcut teknoloji düzeyini ileri götüren bir projedir. KEP günümüzdeki geleneksel posta pulunun elektronik ortamda eşdeğeridir. Tarih, saat, dijital tanımlama logosu, içerik doğrulama ve kriptolama özelliklerinin yanı sıra en önemli yapısı değiştirilemez olmasıdır. KEP projesi kapsamında kullanılan zaman damgası, gönderilerin elektronik olarak orijinalliğinin bozulmadığı ve dokümanın değiştirilmediğinin hukuki kanıtıdır.
- KEP sistemine, Kamu Kurum ve Kuruluşları ile tüzel ve özel tüm kişiler üye olabilecektir. Her üye bir başka üyeye e-posta gönderebilecek, e-posta alabilecektir.



Türkiye Belediyeler Birliği



e-Belediye Yönetim Bilgi Sistemi Projesi

Merkezi yapıda web tabanlı e-Belediye Yönetim Bilgi Sistemi oluşturularak;

- Bütçe, Muhasebe ve Taşınır Uygulama Yazılımı,
- Personel Uygulama Yazılımı,
- Belediye Gelirleri Uygulama Yazılımı,
- Evrak ve Dokümantasyon Uygulama Yazılımı,
- Genel Yönetim Uygulama Yazılımı,
- Merkezi kurumlarda bulunan verilere erişimi sağlayacak altyapı, vb. ihtiyaç duyulacak diğer uygulama yazılımlarının geliştirilmesi, uyarlanması, devreye alınması, işletilmesi, teknik desteğinin verilmesi, belediyelerimizi merkezi yönetim bilgilerine erişebilir, e-Devlet yapılanmasına ve teknolojik gelişmelerden yararlanarak vatandaş odaklı hizmetlerin sunulmasıdır.



Ekonomi Bakanlığı



Dış Ticaret Veri Sistemi Projesi

Proje, dış ticaret politikalarının etkin şekilde uygulanması ve piyasaya güvenli ve kaliteli ürünlerin sunulabilmesi amacıyla, DTM tarafından ihracat ve ithalat aşamalarında gerçekleştirilen izin ve uygunluk işlemlerinin, gümrük mevzuatıyla uyumlu bir biçimde ve risk esaslı olarak, elektronik ortamda yerine getirilmesini hedeflemektedir.



Tapu ve Kadastro Genel Müdürlüğü



TAKBİS Projesi

TAKBİS, ileri bilgi teknolojileri kullanılarak Tapu ve Kadastro Genel Müdürlüğü hizmetlerinin daha sağlıklı, süratli, güvenilir ve etkin bir şekilde plânlaması ve yönetilmesi, diğer kurum ve kuruluşlara sunduğu mülkiyete ilişkin verilerin daha yaygın bir şekilde kullanımının sağlanmasını ve bu çerçevede tapu ve kadastro çalışmalarının ve bilgilerinin "Çok Amaçlı Arazi Bilgi Sistemine" dönüştürülmesinin amaçlandığı, diğer kurum ve kuruluşlarla entegre olarak çoklu kullanıma sunulacağı stratejik bir "e-Devlet" projesidir.



İşkur



İnsan Gücü Planlama Sistemi Projesi

Proje, seferberlik ve savaş hallerinde Türk Silahlı Kuvvetleri ve halkın temel ihtiyaçlarını karşılayabilmek amacıyla faaliyet gösterecek kamu veya özel kurum ve kuruluşlarının insan gücü ihtiyacının belirlenmesi ve bu ihtiyaçların hangi kaynaklardan ne şekilde karşılanacağını planlayacak bir sistemin geliştirilmesini hedeflemektedir.

e-Dönüşüm Projesi

Kurumun birimleri, gerçek ve tüzel kişilere yönelik, elektronik ortamda her türlü işlemlerini gerçekleştirebildikleri platformun devamlılığının sağlanması, yeni taleplerin karşılanması, diğer kurum ve kuruluşlarla entegrasyon süreçlerinin geliştirilmesi ve e-devlet uygulamaları kapsamında yer alan kurum ve kuruluşlarla güvenli veri alışverişi yapılabilirliği ve sürdürülebilirliği sağlanmaktadır.



Projelerimiz - KKTC



e-Devlet Projesi

KKTC e-Devlet projesi, kamu kurum ve kuruluşlarının e-Devlet içeriğine uygun olarak e-kurum projelerinin oluşturulması, kurumların elektronik ortamda entegre olarak birbirleri ile uyumlu bir şekilde kurulacak e-Devlet altyapısı üzerinden hizmet verilmesine yönelik sistemlerin tasarlanması, kurulması, idame ve işletme desteğinin sağlanması ve bu yolla kamu hizmetlerinin en kolay ve en etkin yoldan, kaliteli, hızlı, kesintisiz ve güvenli bir şekilde elektronik ortamda vatandaşlara ulaştırılması amacıyla gerçekleştirilecek olan tüm çalışmalarını kapsamaktadır.



EBYS Projelerimiz – Tamamlanan



EBYS Projelerimiz Planlanan/Devam Eden



ELEKTRONİK HABERLEŞME KANUNU (Kanun No.5809)

Ek 33 Madde (Ek: 5/11/2008 – 5809/67-b).

4/1/2002 tarihli ve 4734 sayılı Kamu İhale Kanunu kapsamındaki idareler, e-devlet ile ilgili bilgi ve iletişim teknolojileri hizmetleri kapsamında, Türksat A.Ş.'den doğrudan yapacakları hizmet alımları yönünden, 4734 sayılı Kamu İhale Kanununa tabi değildir.





The image features a satellite map of Turkey and the surrounding region. At the top center is the Türksat logo, which consists of a red stylized 'i' with a dot, followed by the word 'TÜRKSAT' in a bold, red, sans-serif font. Below the logo is the tagline 'iletişim herşeydir' in a smaller, red font. To the left of the logo is the text 'TürksatBilişim' in red, with 'kamunun bilişim çözüm merkezi' in a smaller, black font below it. To the right is 'TürksatGlobe®' in red, with 'coğrafi bilgi teknolojileri' in a smaller, black font below it. In the center, the text 'Arz ederiz' is written in a large, bold, red font. Below this, three lines of text provide website URLs: 'Türksat Portalı: http://www.turksat.com', 'TürksatGlobe Portalı: http://www.turksatglobe.com', and 'TürksatMaps Portalı: http://turksatmaps.turksatglobe.com'. The background is a satellite map showing the terrain and water bodies of the region.

TÜRKSAT
iletişim herşeydir

TürksatBilişim
kamunun bilişim çözüm merkezi

TürksatGlobe®
coğrafi bilgi teknolojileri

Arz ederiz

Türksat Portalı:
<http://www.turksat.com>

TürksatGlobe Portalı:
<http://www.turksatglobe.com>

TürksatMaps Portalı:
<http://turksatmaps.turksatglobe.com>