



## “KENT BİLGİ SİSTEMLERİ STANDARTLARININ BELİRLENMESİ ÇALIŞTAYI”

09-10-11 Temmuz 2012  
İstanbul

T.C. ÇEVRE VE ŞEHİRCİLİK BAKANLIĞI  
COĞRAFİ BİLGİ SİSTEMLERİ GENEL MÜDÜRLÜĞÜ



Yüklenici



- Alt Yüklenici

Kent Bilgi Sistemleri Standartlarının Belirlenmesi Çalıştayı GIS@ITU İstanbul, 2012

## Sosyal Hizmetler ve Sağlık Yönetimi Konuları

- Mezarlık İşleri
- Sağlık Hizmetleri
- Veteriner Takip Hizmetleri
- Şikayet Yönetimi
- Sosyal Hizmetler/Yardımlaşma



Kent Bilgi Sistemleri Standartlarının Belirlenmesi Çalıştayı GIS@ITU İstanbul, 2012



## İş Kalemi: Mezarlık İşleri

3998 Sayılı Mezarlıkların Korunması Hakkında Kanun ve 19/01.2010 tarihli 27467 Sayılı Resmi Gazetede yayınlanan Mezarlık Yerlerinin İnşası ile Cenaze Nakil ve Defin İşlemleri Hakkında Yönetmelik uyarınca belediyelerin sorumlulukları tanımlanmıştır. Ayrıca yerel yönetimlerin de Cenaze ve Defin Hizmetleri Yönetmeliği mevcuttur.



Kent Bilgi Sistemleri Standartlarının Belirlenmesi Çalıştayı GIS@ITU İstanbul, 2012



Yerel yönetimlerin mezarlık işlemlerindeki bakım ve inşaa ile ilgili sorumlulukları söz konusu olduğunda, bu alanların,

- Güvenliđi
- Temizliđi
- Peyzaj Çalışmaları
- İnşaa Çalışmaları

söz konusu olacaktır.



İşletme ve cenaze hizmetleri ilgili sorumlulukları ise,

- Defin İşlemleri
- Defin Kayıtları
- Mezar Yeri Sağlama
- Ruhsat Verilmesi

işlemleri bulunmaktadır.



Kent Bilgi Sistemleri Standartlarının Belirlenmesi Çalıştayı GIS@ITU İstanbul, 2012



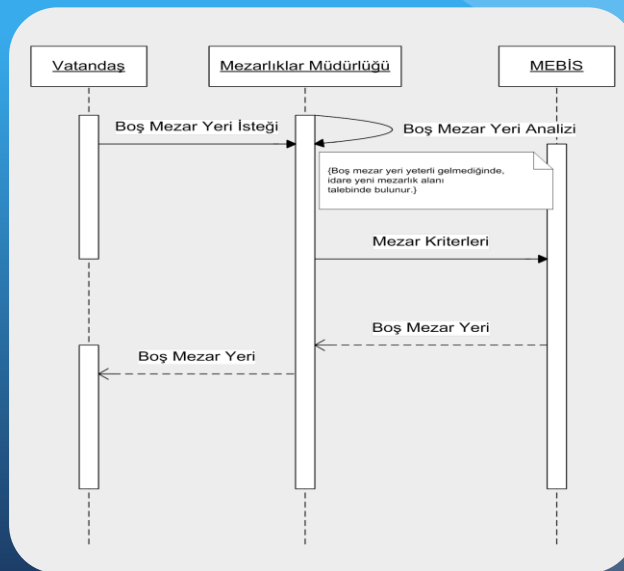
## Boş Mezar Yeri Tespiti

- İstekli boş mezar yeri tespiti için idareye gelir. Bu istekli vatandaş olabileceği gibi, idarenin kendi iş süreçleri kapsamında bizzat idarenin kendisi de olabilir.
- Boş mezar yeri aranacak bölge CBS ortamında seçilir. Seçilecek bu alan İl/Bölge/İlçe/Köy/Mezarlık/Ada/Parsel detayında olabilir.
- Aranacak mezar tipi ve ilgili ebatlar girilir. Aile/Çocuk/Tek gibi..
- Sistem topolojik kontroller ardından uygun alanları CBS ortamında gösterir.



Kent Bilgi Sistemleri Standartlarının Belirlenmesi Çalışmayı GIS@ITU İstanbul, 2012

## Boş Mezar Yeri Tespiti UML Sequence Diyagramı



Kent Bilgi Sistemleri Standartlarının Belirlenmesi Çalışmayı GIS@ITU İstanbul, 2012



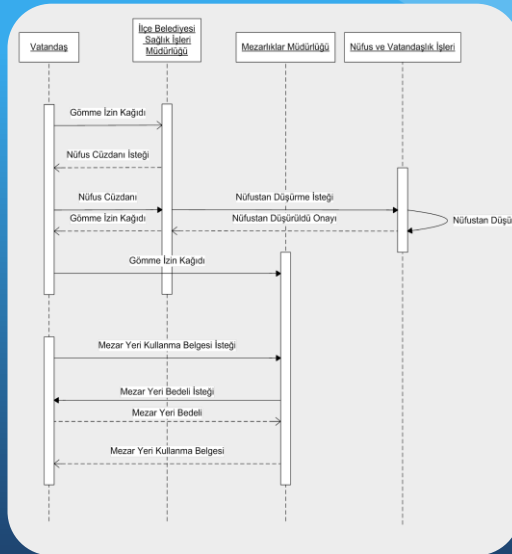
## Defin İşlemleri

- Bu işlemler için Defin Ruhsatının alınmış olması ön koşuldur.
- Boş mezar yeri seçilir.
- KBS ortamında seçilen boş mezar yerine ilgili kişi bilgileri defin ruhsatı bilgileri ile girilir.
- Bu bilgiler yerel yönetim ilgili Mekansal ve Sözel veritabanlarında kayıt edilmektedir.



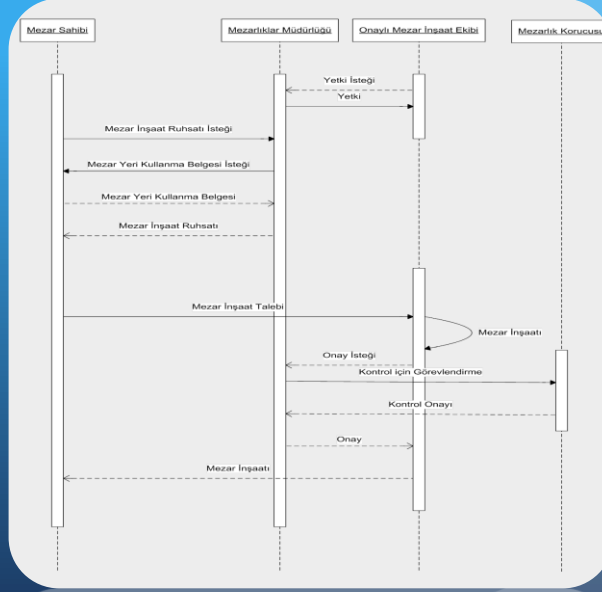
Kent Bilgi Sistemleri Standartlarının Belirlenmesi Çalıştayı GIS@ITU İstanbul, 2012

## Cenaze Hizmetleri UML Sequence Diyagramı



Kent Bilgi Sistemleri Standartlarının Belirlenmesi Çalıştayı GIS@ITU İstanbul, 2012

## Mezar İnşaat Ruhsatı Alımı UML Sequence Diyagramı



Kent Bilgi Sistemleri Standartlarının Belirlenmesi Çalıştayı GIS@ITU İstanbul, 2012

## Peyzaj İşlemleri

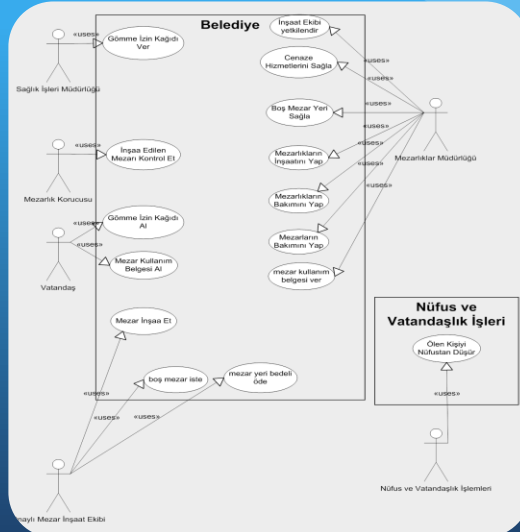


- Mezarlık bazında yeşil alanlar sisteme girilir
- Gül gibi mezarlar üzerinde bulunan çiçekler de bu sisteme eklenebilir
- Mezarlıklarda bulunan Ağaç, Çiçek, Çeşme gibi yeşil alan ve donatı öğelerin takibi KBS ortamında yapılabilmektedir.



Kent Bilgi Sistemleri Standartlarının Belirlenmesi Çalıştayı GIS@ITU İstanbul, 2012

## Mezarlıklar İşleri UML Use Case Diyagramı



Kent Bilgi Sistemleri Standartlarının Belirlenmesi Çalışmayı GIS@ITU İstanbul, 2012

## Mezarlık İşleri Kullanılan / Üretilen Veri



İş Adı / Açıklaması	Sorumlusu/Düzenleyi	ÜJK	INSPIRE Tema No	Yerli Katman / Detay Sınıfı	Geometrisi/Özellik	Ölçek / Çözünürlük	Özellik ve Değerleri	İlişkiler, Kurallar, Kısıtlamalar
Mezarlık İşleri	Belediye	K	18	Parsel	Alan	1/1000	Parsel Tipi, Parsel No, Alan, Ada ve Tapu İşletme Durumu, Ada dışında kalan parsel olmamalı.	
		K	17	Ada	Alan	1/1000	Ada Tipi, Ada No, Alan, Parsel ve Tapu ile ilişkili olmalı.	
		K/D	20	Mezarlık Yolu	Çizgi	1/1000	Yol Genişliği, Yol Tuna, Yol Adı, Yol Numarası	Kısa yol analiziyle uygun topolojik kurallar içermeli.
		K	8	İçe	Alan	1/5000	İçe Numarası, İçe Adı,	
		K	12	Mahalle	Alan	1/1000	Mahalle Numarası, Mahalle Adı,	
		K	13	Köy	Alan	1/1000-5000	Köy Numarası, Köy Adı, Köy Nüfus, Parça No	
		K/D	Diğer	Bölge	Alan	1/1000 - 1/10000	Bölge Adı, Bölge Numarası	Bölge içinde kalan Mezarlıklar ve İçmeler ile ilişkili olmalı.
		K/D	Diğer	Mezarlık	Alan	1/1000	Mezarlık Adı, Mezarlık Numarası, Bölge Adı, Bölge Numarası, Mezarlık Durumu (Kapalı, Açık), Kapalılık, Durumlanma, Herhangi, Dolu Mezar Sayısı	
		K/D	Diğer	Mezar Yeri	Alan	1/1000	Mezar Numarası, Alanı, Tipi	Mezarlık ile ilişkili olmalı. Mezarlık alanı dışında ve/veya Yol ile çakışan mezar yer olmamalı.



Kent Bilgi Sistemleri Standartlarının Belirlenmesi Çalışmayı GIS@ITU İstanbul, 2012

## İş Kalemi: Sağlık Hizmetleri

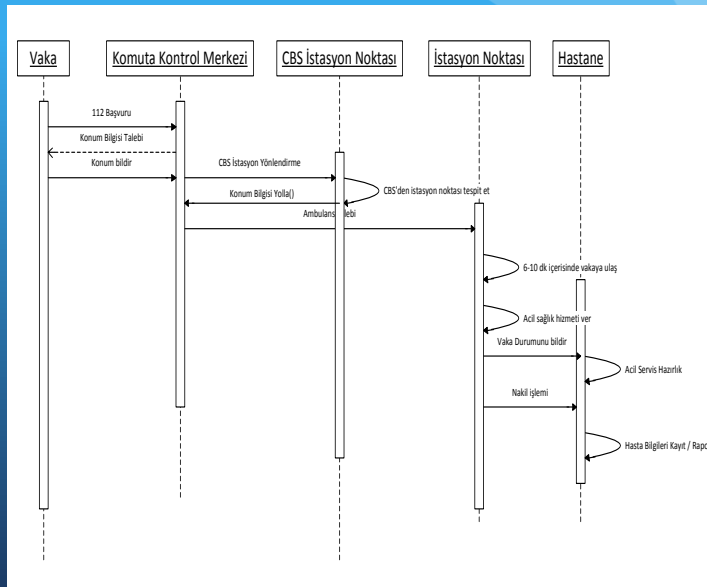
Acil sağlık hizmetlerinin amacı; acil hastalanma ve yaralanma hallerinde bilgisizlik ve ihmalden, uygun olmayan taşıma koşullarından kaynaklanan ölümlerin önlenmesi ve sakatlıkların azaltılması için en kısa sürede sağlık ekibiyle birlikte hastane öncesi acil sağlık hizmetlerinin ve olağanüstü durumlarda gerekli acil yardım hizmetlerinin verilmesidir. Hastane - ilk yardım ekibi - vaka arasında iletişimi hızlandırmak, istasyon noktalarının konumlarına göre en yakın birimlerin olay mahaline yönlendirilmesi faaliyetleri CBS'nin kullanıldığı gelişimsel çalışmalardır.

5393 sayılı belediye kanununun **14.A Maddesine** göre (...) "acil yardım, kurtarma ve ambulans hizmetlerini yapar veya yaptırır."



Kent Bilgi Sistemleri Standartlarının Belirlenmesi Çalışmayı GIS@ITU İstanbul, 2012

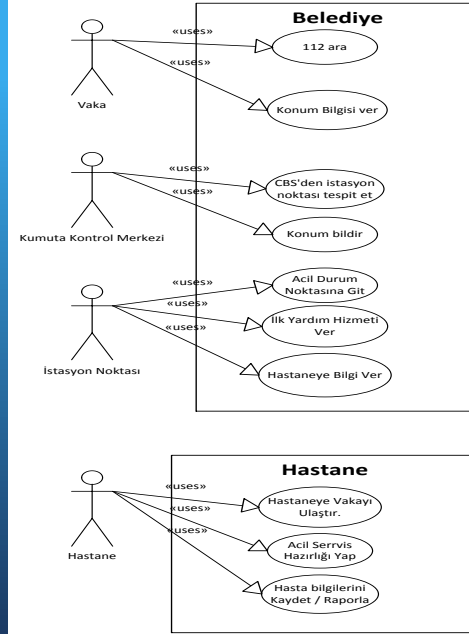
## Sağlık Hizmetleri UML Sequence Diagramı



Kent Bilgi Sistemleri Standartlarının Belirlenmesi Çalışmayı GIS@ITU İstanbul, 2012



## Sağlık Hizmetleri UML Use Case Diyagramı



Kent Bilgi Sistemleri Standartlarının Belirlenmesi Çalışmayı GIS@ITU İstanbul, 2012



## Sağlık Hizmetleri Kullanılan/Üretilen Veri

İş Adı / Açıklaması	Sorumlusu/D üzeyi	Ü/K	INSPIRE Tema No	Veri Katmanı / Detay Sınıfı	Geometrisi/ Özelliği	Ölçek / Çözünürlük	Öznitelik ve Değerleri	İlişkiler, Kurallar ve Kısıtlamalar
Acil Sağlık Hizme	Komuta Kontrol Merkezi	K	14	İstasyon Merkezi	Alan	1:1000	İstasyon No, Ambulans Adeti,	
		K	21	Yol	Çizgi	1:1000	Yol Derecesi (Otoban, İl Yolu, Devlet Yolu, Bulvar, Cadde, Sokak, Trafik Yönü, Ortalama Sürüş Hızı	
		K	77	Uydu Görüntüsü	Raster	1:1000		
		K	8	İlçe	Alan	1:200	İlçe Adı	Bina, yol, numarataj, mahalle ilişkili olmalıdır.
		K	12	Mahalle	Alan	1:200	Mahalle Adı	Bina, yol, numarataj, ilçe ile ilişkili olmalıdır.
		K	21	Yol	Çizgi	1:200	Yol Adı	Bina, yol, kapı, ilçe, mahalle ilişkili olmalıdır.
		K	16	Numarataj	Nokta	1:200	Kapı No, Kapı Adı	Bina, yol, kapı, ilçe, mahalle ilişkili olmalıdır.

Kent Bilgi Sistemleri Standartlarının Belirlenmesi Çalışmayı GIS@ITU İstanbul, 2012



## İş Kalemİ: Veteriner Takip Hizmetleri



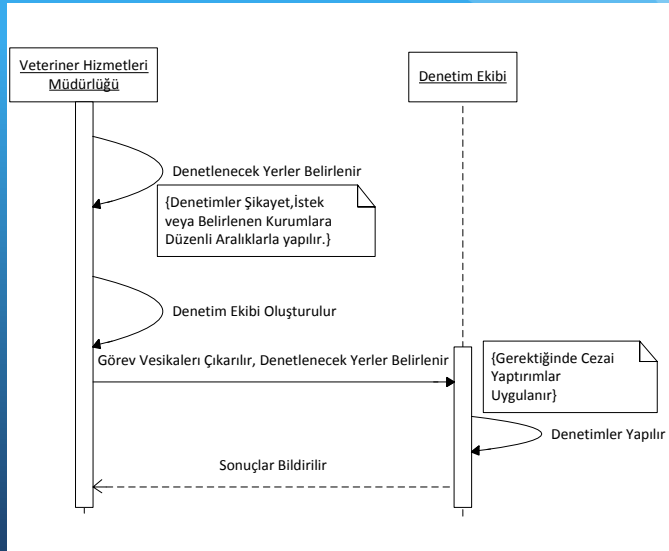
Yerel yönetimlerde Veteriner İşlerinin görev ve sorumluluk alanları **5199** Sayılı Hayvanları Koruma Kanunu, **6343** Sayılı Veteriner Hekimliği Mesleğinin İcrasına, Türk Veteriner Hekimleri Birliği İle Odalarının Teşekkül Tarzına Ve Göreceği İşlere Dair Kanun, **5996** Sayılı Veteriner Hizmetleri, Bitki Sağlığı, Gıda Ve Yem Kanunu ve Belediye Yasalarının ilgili maddelerince belirlenmiştir.

- Hayvansal orijinli gıda maddelerinin denetlenmesi (satış yerlerinin hijyeni, gıda maddelerinin hijyeni başta olmak üzere gıda maddelerinin tüketiciye sağlıklı bir biçimde ulaşmasına yönelik denetim hizmetleri, vs.)
- Salgın hayvan hastalıkları ve zoonoz hastalıklarla mücadele, aşı teşhis tedavi gibi poliklinik hizmetleri
- Çevre ve toplum sağlığı hizmetleri (Sokak hayvanları ile ilgili çalışmalar, sinek sivrisinek, haşere ve kemiricilerle mücadele, vs.)
- Kurban Bayramı hizmetleri
- Sahipli hayvanlara yönelik hastane, aşı, tedavi ve gömü hizmetleri
- Hayvanlardan kaynaklı çevre kirliliğinin önlenmesi, olarak ifade edilebilir.



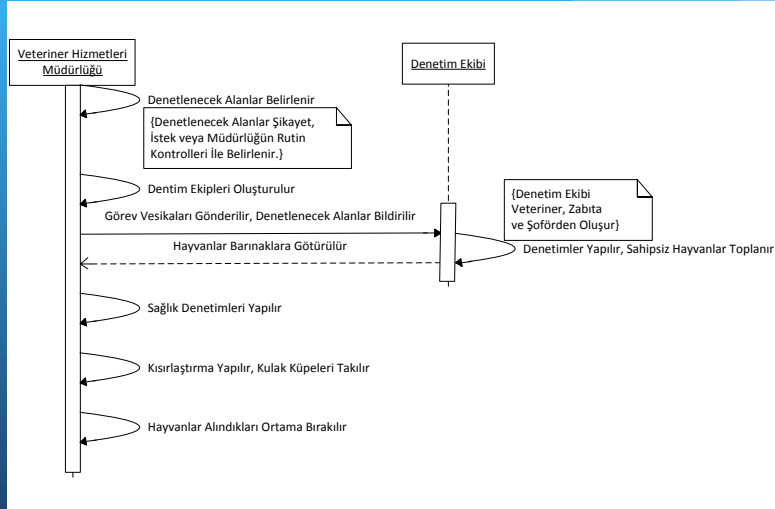
Kent Bilgi Sistemleri Standartlarının Belirlenmesi Çalıştayı GIS@ITU İstanbul, 2012

## Gıda Satış Yerleri UML Sequence Diyagramı



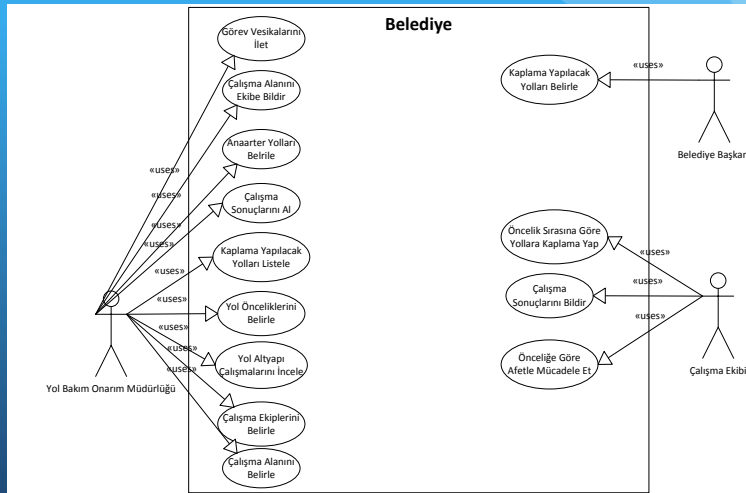
Kent Bilgi Sistemleri Standartlarının Belirlenmesi Çalıştayı GIS@ITU İstanbul, 2012

## Sahipsiz Hayvan Denetim UML Sequence Diyagramı



Kent Bilgi Sistemleri Standartlarının Belirlenmesi Çalışmayı GIS@ITU İstanbul, 2012

## Use Case Sequence Diyagramı



Kent Bilgi Sistemleri Standartlarının Belirlenmesi Çalışmayı GIS@ITU İstanbul, 2012

## Veteriner Takip Hizmetleri Kullanılan/Üretilen Veri



İş Adı / Açıklaması	Sorumlu Kurum / Düzeyi	Ü/K	INSPIRE Tema No	Veri Katmanı / Detay Sınıfı	Geometrisi / Özellikleri	Ölçek / Çözünürlük	Öznitelik ve Değerleri	İlişkiler, Kurallar Ve Kısıtlamalar
Veteriner Takip Hizmetleri	Belediye	K	7	İl	Alan	1/5000	İl Numarası, İl Adı	
		K	8	İlçe	Alan	1/5000	İlçe Adı, İlçe Numarası	
		K	21	Yol	Çizgi	1/1000	Şerit Sayısı, Yol Geniştirliği,	
		K	21,23,25,28	Ulaşım			Ulaştırma Süresi (gıda maddesi saklama zamanı, saklama şartları, saklama koşullarını içerir.)	Gıda maddelerinin üreticiden tüketiciye ulaşmasına kadar geçen süreçteki ulaşım tanımları.
		K/Ü	87	Hayvan Poliklinikleri	Alan		Bina Numarası, Kapasite, Çalışma Saatleri, Personel Sayısı	



Kent Bilgi Sistemleri Standartlarının Belirlenmesi Çalışmayı GIS@ITU İstanbul, 2012

## İş Kalem: Şikayet Yönetimi



Kurumlar veya kuruluşların sunduğu hizmetler karşısında vatandaşlar tarafından açık ya da dolaylı bir şekilde cevap ve çözüm beklenen memnuniyetsizliklerin tamamı şikayet olarak nitelendirilebilir.



Şikayet yönetimi sürecinin amacı tutarlı ve sistematik bir şikayet yönetim süreci uygulamak, eğilimlerin belirlenmesi ve şikayet sebeplerinin ortadan kaldırılmasını sağlamaktır.



Kent Bilgi Sistemleri Standartlarının Belirlenmesi Çalışmayı GIS@ITU İstanbul, 2012



## ISO 1002 Yönetimi - Müşteri Memnuniyeti - Kuruluşlarda Şikâyetlerin Ele Alınması İçin, Kılavuz Bilgiler Standardı

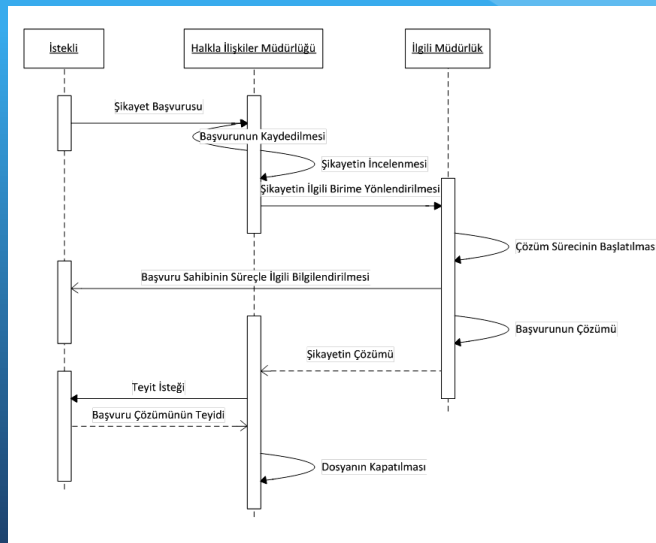


- Yönetim Prensipleri
- Şikâyetlerin Ele Alınması Şekli
- Planlama ve Tasarım
- Şikâyet Yönetimi Sürecinin Çalıştırılması
- Sürdürme ve İyileştirme



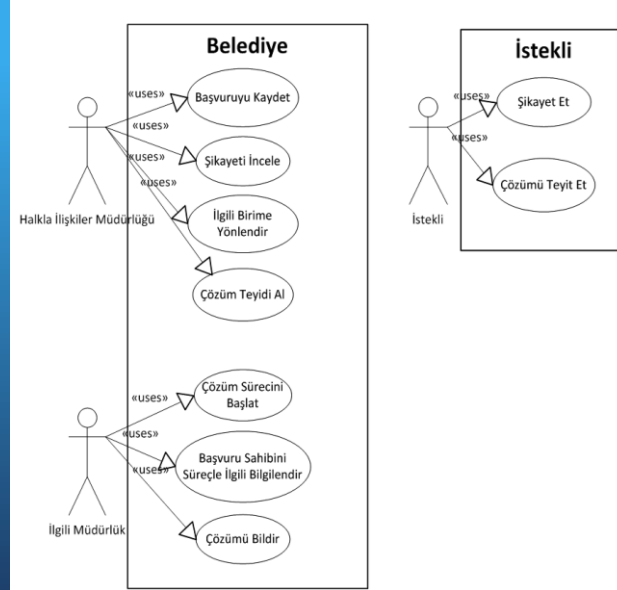
Kent Bilgi Sistemleri Standartlarının Belirlenmesi Çalıştayı GIS@ITU İstanbul, 2012

## Şikâyet Yönetimi UML Sequence Diyagramı



Kent Bilgi Sistemleri Standartlarının Belirlenmesi Çalıştayı GIS@ITU İstanbul, 2012

## Şikayet Yönetimi Use Case Sequence Diyagramı



Kent Bilgi Sistemleri Standartlarının Belirlenmesi Çalışmayı GIS@ITU İstanbul, 2012

## Şikayet Yönetimi Kullanılan/Üretilen Veri

İş Adı / Açıklaması	Sorumlusu/Düzeyi	ÜK	INSPIRE Tema No	Veri Katmanı / Detay Sınıfı	Geometrisi/Özelliği	Ölçek / Çözünürlük	Öznelik Ve Değerleri	İlişkiler, Kurallar Ve Kısıtlamalar
Şikayet Yönetimi	Halkla İlişkiler Müdürüğü	K	12	Mahalle	Alan	1/1000	Mahalle, Nüfus	Yol ve ilçe ile ilişkili olmalı
		K	21	Yol	Çizgi	1/1000	Yol Geniştirliği, Yol Türü, Yol Adı	Mahalle, bina ve numarataj ile ilişkili olmalı
		K	16	Numarataj	Nokta	1/1000	Bina No, Bina Adı	Bina ve yol ile ilişkili olmalı
		K	87	Bina	Alan	1/1000	Bina Adı	Yol ve numarataj ile ilişkili olmalı
		K		Şikayet	Tablo		Şikayet Noktası, Şikayet Konusu	
		K	B*16	Adres Bilgisi	Tablo		Adres Bilgisi, Adres Kodu	Numarataj ile ilişkili olmalı

Kent Bilgi Sistemleri Standartlarının Belirlenmesi Çalışmayı GIS@ITU İstanbul, 2012



## İş Kalem: Sosyal Hizmetler/Yardımlaşma

- 5393 sayılı Belediye Kanunu'nun 14. maddesinde Yerel Yönetimlerin görevleri arasında sosyal hizmet ve yardım da bulunmaktadır.
- Bu hizmetler; barınma yardımı, yiyecek yardımı, kömür yardımı, sosyal faaliyet, kira yardımı, kamu kurum ve sivil toplum kuruluşlarında (STK) yapılan yardım ve aşevi sıcak yemek dağıtımı olarak sıralanabilir.



Kent Bilgi Sistemleri Standartlarının Belirlenmesi Çalıştayı GIS@ITU İstanbul, 2012



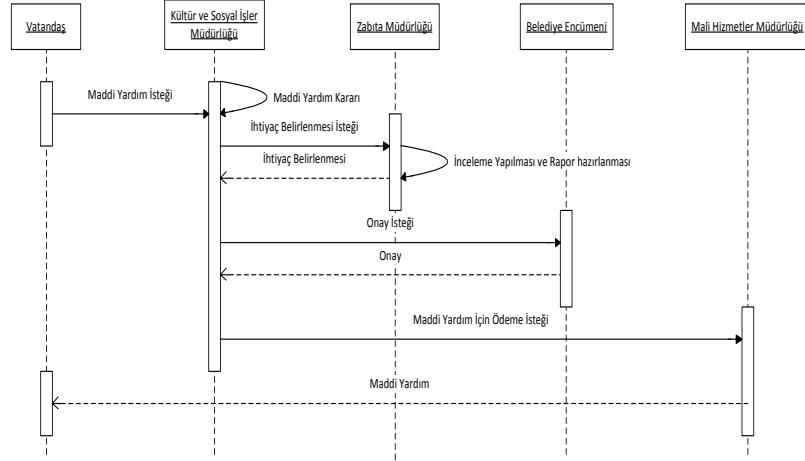
### Belediyelerin sosyal hizmet ve yardımlaşma çalışmaları

- Maddi Yardım
  - Erzak Yardımı
- olmak üzere iki grupta incelenecektir.



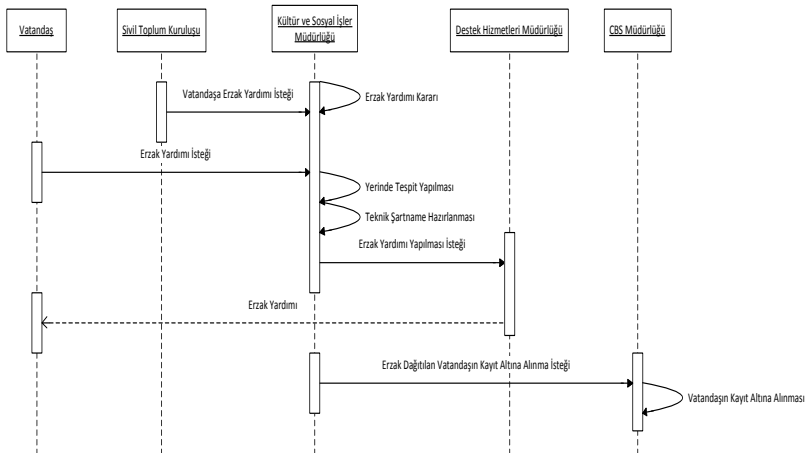
Kent Bilgi Sistemleri Standartlarının Belirlenmesi Çalıştayı GIS@ITU İstanbul, 2012

## Maddi Yardım UML Sequence Diyagramı



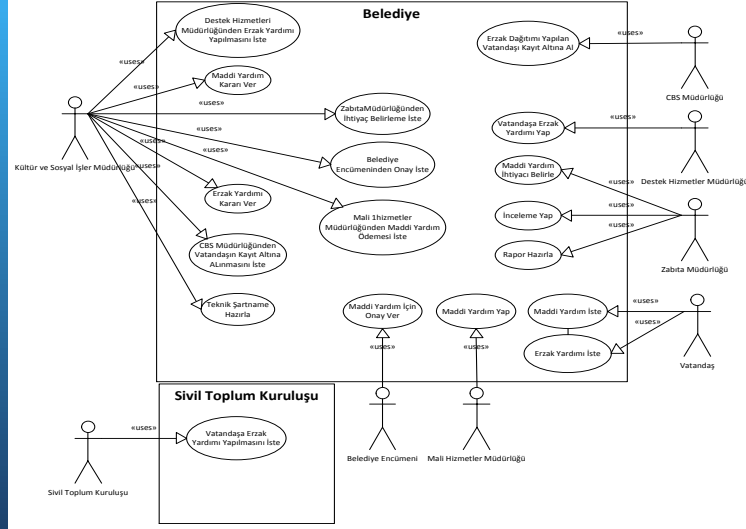
Kent Bilgi Sistemleri Standartlarının Belirlenmesi Çalıştayı GIS@ITU İstanbul, 2012

## Erzak Yardımı UML Sequence Diyagramı



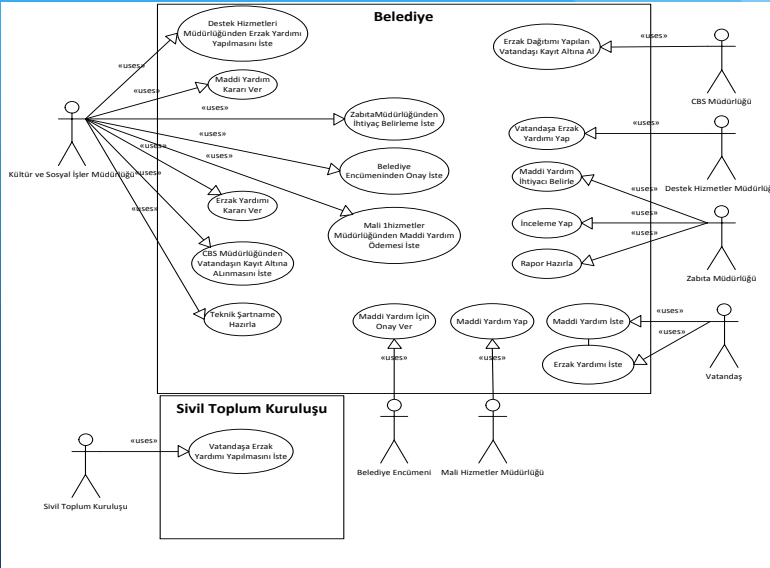
Kent Bilgi Sistemleri Standartlarının Belirlenmesi Çalıştayı GIS@ITU İstanbul, 2012

## Sosyal Hizmetler / Yardımlaşma UML Use Case Diyagramı



Kent Bilgi Sistemleri Standartlarının Belirlenmesi Çalıştayı GIS@ITU İstanbul, 2012

## Sosyal Hizmetler / Yardımlaşma UML Use Case Diyagramı



Kent Bilgi Sistemleri Standartlarının Belirlenmesi Çalıştayı GIS@ITU İstanbul, 2012



## Sosyal Hizmetler / Yardımlaşma için Kullanılan / Üretilen Veri



İş Adı / Açıklaması	Sorumlusu/Dü zeyi	Ü/K	INSPIRE Tema No	Veri Katmanı / Detay Sınıfı	Geometrisi/Özelliği	Ölçek / Çözünürlük	Öznetelik Ve Değerleri	İlişkiler, Kurallar Ve Kısıtlamalar
Sosyal Hizmetler/ Yardımlaşma	Kültür ve Sosyal İşler Müdürlüğü	K	7	İl	Alan	1/ 1000	İl adı	
		K	8	İlçe	Alan	1/ 1000	İlçe adı	
		K	12	Mahalle	Alan	1/ 1000	Mahalle adı	
		K	16	Sokak	Çizgi	1/1000	Sokak adı	
		K	16	Kapı	Nokta	1/1000	Kapı no	
		K	87	Bina	Alan	1/ 1000	Bina adı, Bina Numarası	
		Ü/K	B*87	Bağımsız bölüm	Tablo	1/1000	Bağımsız bölüm numarası, Yardım Durumu	

Kent Bilgi Sistemleri Standartlarının Belirlenmesi Çalıştayı GIS@ITU İstanbul, 2012



## Teşekkürler...

### “KENT BİLGİ SİSTEMLERİ STANDARTLARININ BELİRLENMESİ ÇALIŞTAYI”

09-10-11 Temmuz 2012  
İstanbul

T.C. ÇEVRE VE ŞEHİRCİLİK BAKANLIĞI  
COĞRAFİ BİLGİ SİSTEMLERİ GENEL MÜDÜRLÜĞÜ



Yüklenici



- Alt Yüklenici

Kent Bilgi Sistemleri Standartlarının Belirlenmesi Çalıştayı GIS@ITU İstanbul, 2012