

T. C.
ÇEVRE VE ŞEHİRCİLİK BAKANLIĞI

TUCBS

TÜRKİYE ULUSAL COĞRAFI BİLGİ SİSTEMİ
PROJESİ

Prof. Dr. Tahsin YOMRALIOĞLU
İTÜ



Coğrafi Bilgi Sisteminin Evrimi..

The evolution of geographic information system ...



DBASE
CAD

GIS
Desktop
Server
Mobile

SDI
Network
Web-servis
Cloud

early 1940s ...1960 ... 1980 ... 1990 ... Early 2000s.... 2007 INSPIRE

INSPIRE 2012, 23-27 June 2012, Istanbul © Prof. Dr. Tahsin YOMRALIOĞLU.

- ✓ **1994** - ABD'de yasal hale gelen 13286 sayılı "Ulusal Konumsal Veri Altyapısı" kararname ile ülkede coğrafi verinin bütünleştirilmesi vurgulanmıştır...
- ✓ Kanada, Avustralya, Portekiz ve Hollanda gibi bazı ülkelerde benzer genelgeler yayınlanmıştır.
- ✓ **1994** - Dünyada KVA gelişimini tetikleyici olarak; veri değişimi için standart ve politikaların geliştirilmesi gündeme gelmiş, Açık Coğrafi Bilgi Konsorsiyumu (OGC- Open Geospatial Consortium) ve "ISO/TC211 Coğrafi Bilgi/ Geomatik" komitesi kurulmuştur.
- ✓ **2004** - Küresel KVA Birliği (GSDI- Global Spatial Data Infrastructure Association) kurulmuştur.
- ✓ **2007** - **INSPIRE-Infrastructure for Spatial Information** AB'de Avrupa KVA kurulmasına yönelik INSPIRE Yönergesi ile Avrupa ülkelerinde yerelden kıtasal düzeye coğrafi verinin tekrarlı üretimini önleyecek, veri kalitesini sağlayacak, veri ve bilginin etkin üretimi ve kullanımı için başta çevresel ihtiyaçlara yönelik olmak üzere etkin veri paylaşımı için yönerge onaylandı..






INSPIRE 2012, 23-27 June 2012, Istanbul © Prof. Dr. Tahsin YOMRALIOĞLU.

ÜÇÜNCÜ
Büyükşehir
Büyükşehir

2004
5216 Sayılı
**BÜYÜKŞEHİR
BELEDİYESİ KANUNU**
(Md.7/h)
Resmi Gazete: 23.7.2004 –

2005
5393 Sayılı **BELEDİYE KANUNU**
Madde 14- a: imar, su ve
kanalizasyon, ulaşım gibi kentsel
altyapı; coğrafi ve kent bilgi sistemleri.
hizmetlerini yapar ve yaptırır.

2006
TUCBS – Kurulumu
Bayındırlık ve İskan Bakanlığı
Kamu Yönetiminin Modernizasyonu 75. Eylemi
TKGM "Türkiye Ulusal Coğrafi Bilgi Altyapısı
Kurulumu"...

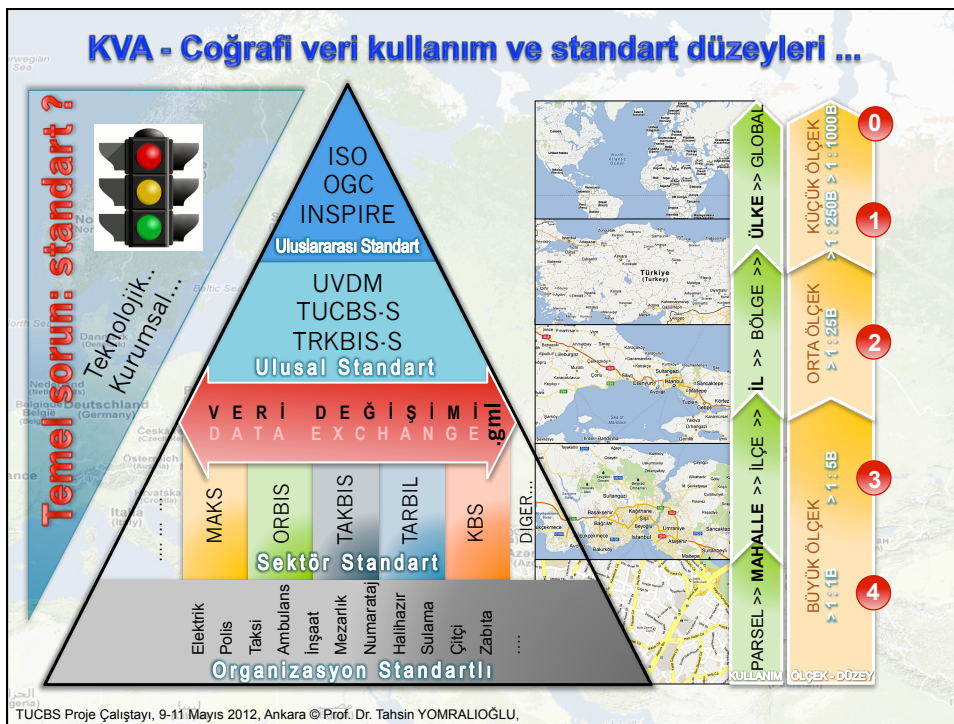
2009
09.12.2009 tarih ve 5940 sayılı,
İmar Kanunu dğ. ile BİB "TUCBS" işletme
görevi

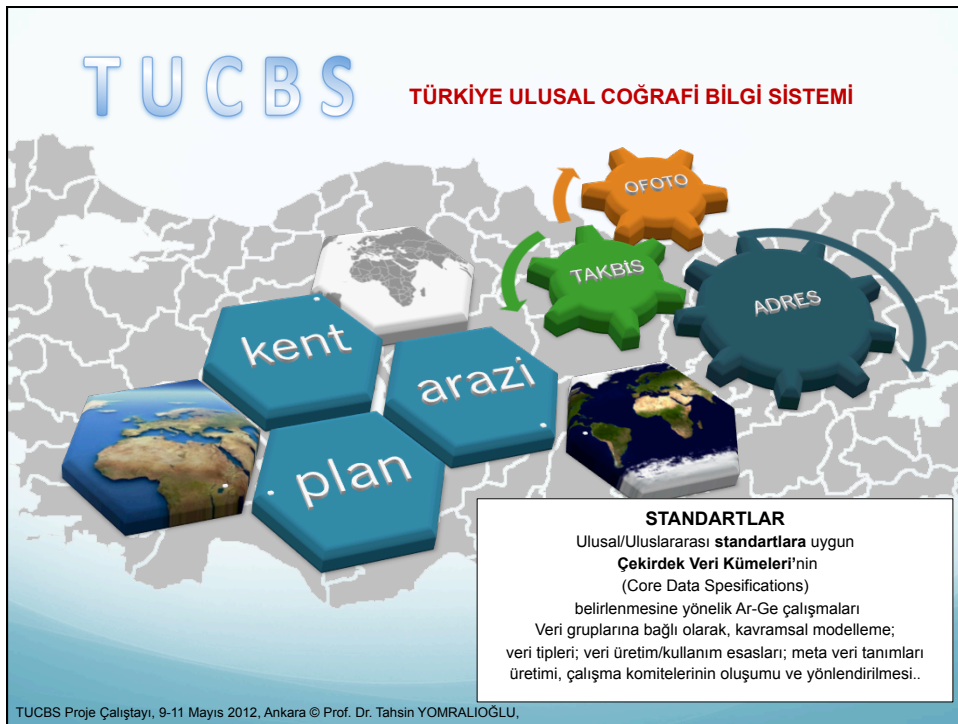
2011
Çevre ve Şehircilik Bakanlığı Coğrafi
Bilgi Sistemleri Genel Müdürlüğü

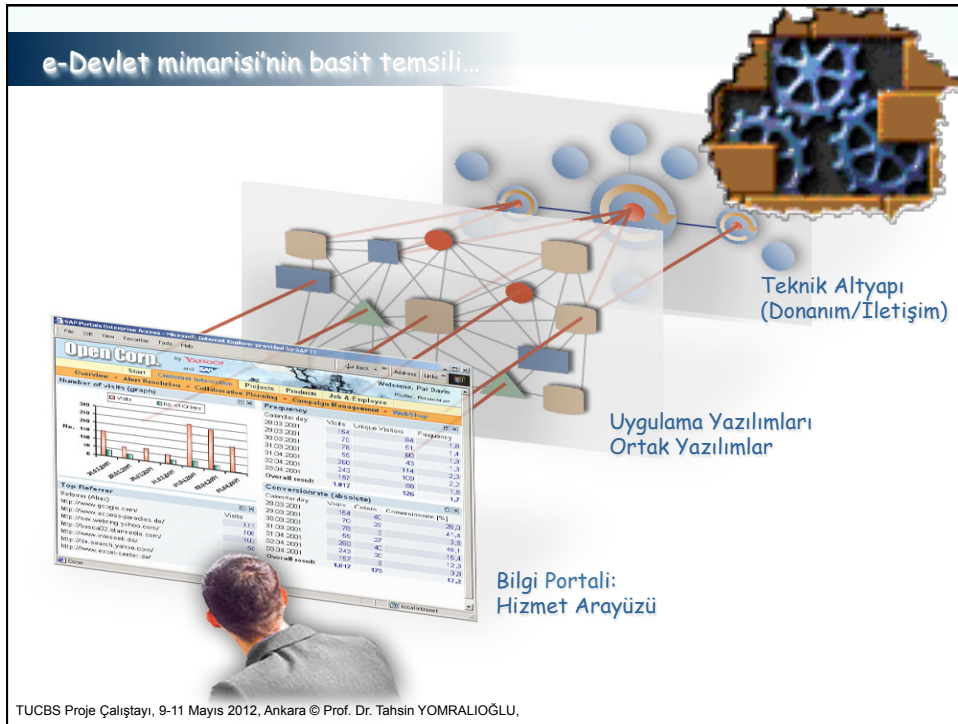
E-dönüşüm (2003)
Eylem – 47 (2003)
Eylem – 36 (2005)
KYM – 75 (2006-2010)

h) Coğrafi ve kent bilgi sistemlerini kurmak,
i) Sürdürülebilir kalkınma ilkesine uygun olarak çevre
sağlamak..., ağaçlandırma yapmak; hafriyat top
satış ve depolama sahalarını belirlemek, bunları

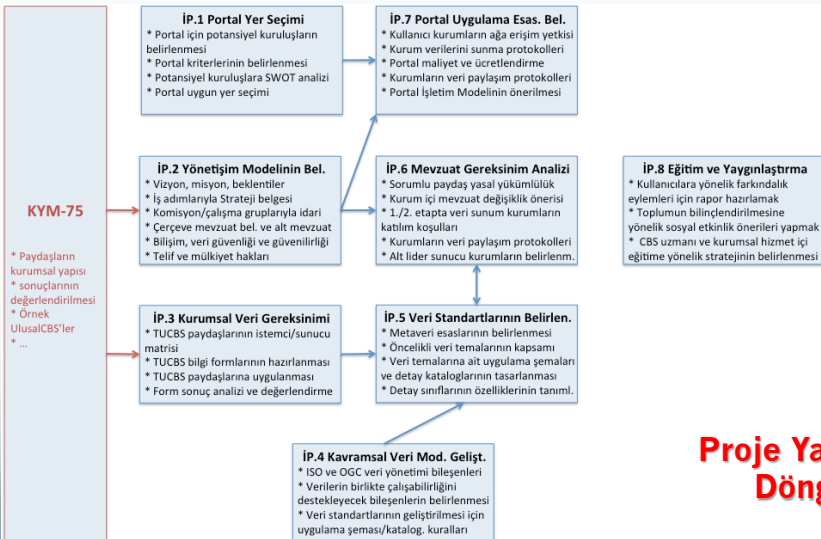
2007
AB Ulusal Müktesebatı
31.12.2008 Bakanlar Kurulu onaylı
TR Ulusal Programı 27.Çevre Faslı
Çevre ve Orman Bakanlığı-INSPIRE







PROJE AMACI - E-dönüşüme hizmet edecek İnternet tabanlı kurulacak Portal ile kamu kurum ve kuruluşlarının ülke genelinde üretilmiş, üretimi devam eden ve üretilecek mekânsal veriye erişimin sağlanması hedeflenmektedir.



TUCBS EK – I : Temel Veri Temaları... (+1 yıl - 2013)

Annex I (2010)
 1 [Coordinate reference systems](#)
 2 [Geographical grid systems](#)
 3 [Geographical names](#)
 4 [Administrative units](#)
 5 [Addresses](#)
 6 [Cadastral parcels](#)
 7 [Transport networks](#)
 8 [Hydrography](#)
 9 [Protected sites](#)

Annex II (2013)
 1 [Elevation](#)
 2 [Land cover](#)
 3 [Orthoimagery](#)
 4 [Geology](#)

Annex III (2013)
 1 [Statistical units](#)
 2 [Buildings](#)
 3 [Soil](#)
 4 [Land use](#)
 5 [Human health and safety](#)
 6 [Utility and governmental services](#)
 7 [Environmental monitoring Facilities](#)
 8 [Production and industrial facilities](#)
 9 [Agricultural and aquaculture facilities](#)
 10 [Population distribution and demography](#)
 11 [Area management/restriction/regulation zones and reporting units](#)
 12 [Natural risk zones](#)
 13 [Atmospheric conditions](#)
 14 [Meteorological geographical features](#)
 15 [Oceanographic geographical features](#)
 16 [Sea regions](#)
 17 [Bio-geographical regions](#)
 18 [Habitats and biotopes](#)
 19 [Species distribution](#)
 20 [Energy Resources](#)
 21 [Mineral Resources](#)

1- TUCBS:AD Adres
2- TUCBS: BI Bina
3- TUCBS: TK Tapu-Kadastro
4- TUCBS:ID İdari Birim
5- TUCBS:UL Ulaşım
6- TUCBS:HI Hidrografya
7- TUCBS:AO Arazi Örtüsü
8- TUCBS:OF Ortofoto
9- TUCBS:TO Topografya
10- TUCBS: JD Jeodezik Altyapı

TUCBS EK – II : Tematik Veri Temaları... (+3 yıl - 2015) (I+II 5 yıl)
 TUCBS EK-II İkincil düzeydeki "Tematik" veri temaları, uygulamaya göre TUCBS-Koordinasyon Kurulu tarafından belirlenir...
TUCBS:YA Koruma Bölgeleri
TUCBS:PL Plan Bölgeleri
TUCBS:SO Sosyal/Kültür
TUCBS:AL Altyapı
TUCBS:DO Doğal Kaynaklar
TUCBS:BI Biyoçeşitlilik
TUCBS:HA Hava/İklim
TUCBS:JF Jeoloji/Çevre

TUCBS Proje Çalıştayı, 9-11 Mayıs 2012, Ankara © Prof. Dr. Tahsin YOMRALIOĞLU.

