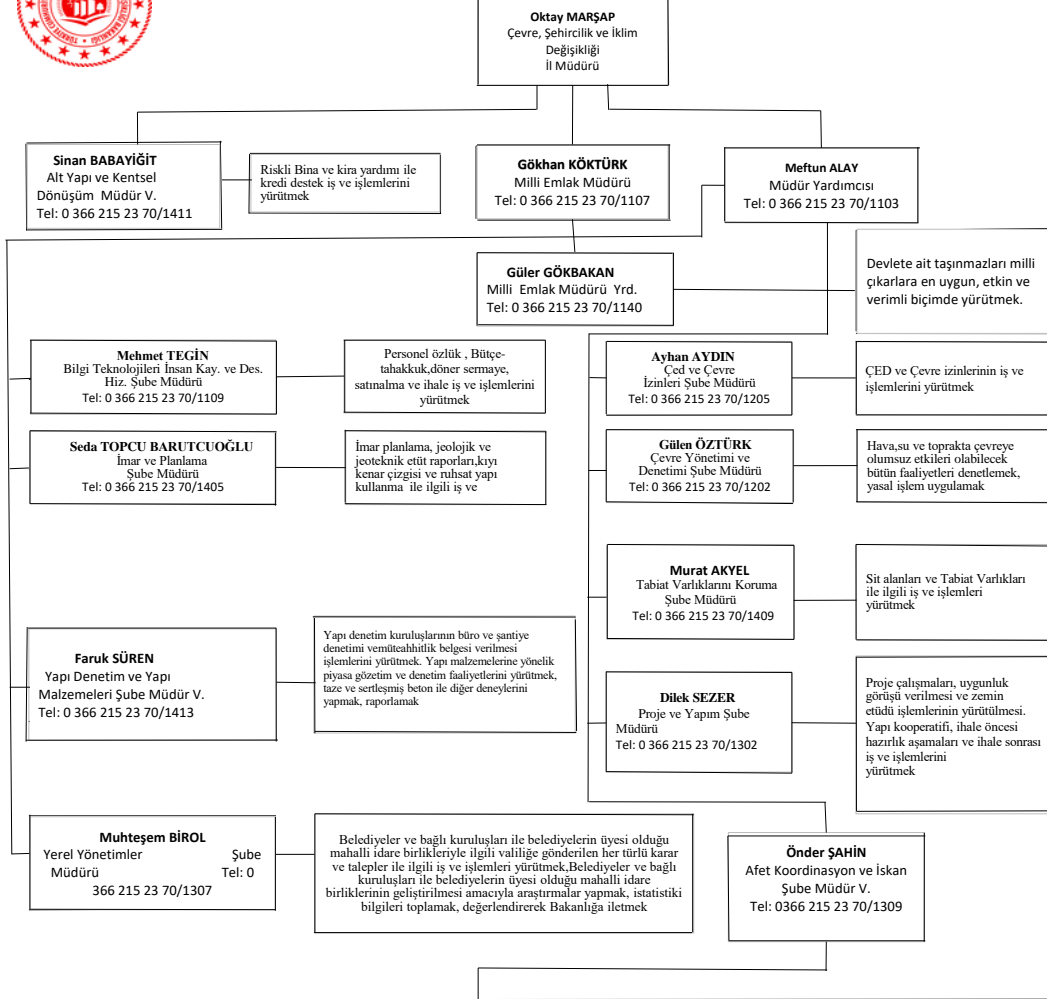




KASTAMONU ÇEVRE, ŞEHİRCİLİK VE İKLİM DEĞİŞİKLİĞİ İL MÜDÜRLÜĞÜ
İŞLEVSEL TEŞKİLAT ŞEMASI



1. İskân Kanunu dâhilinde devlet eliyle iskân çalışmaları kapsamında; yerleri kamulaştırılan ailelerin, göçmenlerin ve göçebelerin iskânlarının sağlanması ile ilgili her türlü etüt ve hak sahipliği çalışmalarını yapmak,
2. İskân Kanunu dâhilinde fiziki yerleşim çalışmaları kapsamında; köy nakli, köy toplulaştırması, köy gelişme alanı ve afet nedeniyle parçalanmış köylerin birleştirilmesi uygulamalarına ilişkin her türlü etüt ve hak sahipliği çalışmalarını yapmak,
3. İskân Kanunu uyarınca yeni yerleşim yeri olarak kullanılacak arsa ve arazileri Bakanlığın görüşü doğrultusunda belirlemek, gerekirse iskâna ilişkin kamulaştırma ve satın alma iş ve işlemlerini yürütmek,
4. İskân mevzuatı kapsamında sözleşmelerin imzalanmasını ve kredilerin kullanılmasını sağlamak, geri ödemelerin takibini yapmak,
5. İskân mevzuatına yönelik yıllık Etüt-Proje ve Yatırım Programı teklifi yapmak,
6. TAMP'ta (Türkiye Afet Müdahale Planı) Bakanlığımız hizmet görevleri olarak tanımlanan "Hasar Tespit", "Enkaz Kaldırma" ve "Altyapı" hizmet gruplarına ilişkin verilen görevleri Bakanlığımız (Yapı İşleri Genel Müdürlüğü) ile koordinasyon içerisinde yürütmek,
7. Deprem gibi afetler sonrasında binaların ön hasar tespitleri, kesin hasar tespitleri ve itiraz hasar tespitleri ile acil yıkılacak binaların tespitine yönelik çalışmaları yapmak, afetlerde bu konularda görev alacak kişileri tespit etmek ve yapılan işlemler hakkında Bakanlığa (Yapı İşleri Genel Müdürlüğü) bilgi vermek,
8. Deprem gibi afetlerin yaşandığı bölgelerde su, kanalizasyon ve arıtma tesisi gibi unsurların ön hasar boyutunun belirlenmesine ve acil onarımlarının yapılmasına yönelik ilgili kurumlar arasında koordinasyonu sağlamak,
9. TAMP'ta (Türkiye Afet Müdahale Planı) Bakanlığımız hizmet görevleri olarak tanımlanan "Hasar Tespit", "Enkaz Kaldırma" ve "Altyapı" hizmet gruplarına ilişkin mevzuatta belirtilen il düzeyindeki planları hazırlamak, güncellemek ve planların Bakanlığın görüşü doğrultusunda onaylanmasını sağlamak,
10. TAMP'ta (Türkiye Afet Müdahale Planı) Bakanlığımız hizmet görevleri olarak tanımlanan "Hasar Tespit", "Enkaz Kaldırma" ve "Altyapı" hizmet gruplarına ilişkin ilgili kurumlar ile koordinasyon sağlamak, afetler sonrası ilgili kurumların envanterlerindeki araç, gereç, iş makinesi, v.b. unsurların yönlendirilmesine ve ilgili kurumların personellerinin görevlendirilmesine ilişkin çalışmaları yürütmek,
11. Bakanlık performans hedefleri içerisinde Şube Müdürlüğünü ilgilendiren faaliyet konularının takibini yapmak,
12. Kamu ve özel sektör kuruluşlarıyla birlikte veya ayrı olarak hasar tespiti, enkaz kaldırma ve altyapı çalışmalarına yönelik eğitim programları düzenlemek veya düzenlenmesini sağlamak, bu programların gerçekleşmesi aşamasında süreci izlemek, eğitim alan tüm personellerin envanter bilgilerini oluşturmak,
13. Türkiye Afet Müdahale Planında, Bakanlığımızın destek çözümü ortağı olduğu hizmet grupları (Enerji hizmet grubu, Yangın hizmet grubu, KBRN hizmet grubu, Tahlile-Yerleştirme ve Planlama hizmet grubu, Barınma hizmet grubu, Gıda-Tarım ve Hayvancılık hizmet grubu, Bilgi Yönetimi ve Değerlendirme hizmet grubu, Sağlık hizmet grubu, Zarar tespit hizmet grubu) ile ilgili iş ve işlemleri yürütmek,
14. İl Müdürü tarafından verilen diğer görevleri yapmak