

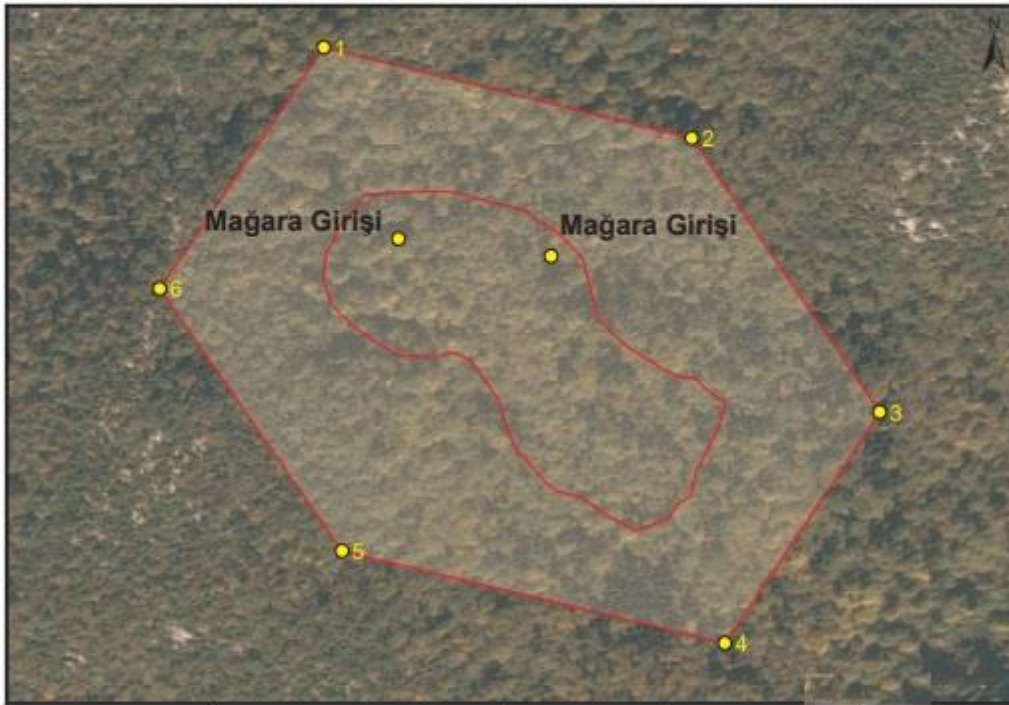
Ejder Mağarası Tescil İlanı 20 Ocak 2021

Kastamonu İli, Pınarbaşı İlçesi, Sümenler Köyü sınırları içerisinde yer alan, giriş ağzı koordinatları (Y:501085,530 - X:4623783,908) (UTM 30 - ED50) olan Ejder Mağarası'nın "Tabiat Varlığı – B Grubu Mağara" olduğuna ilişkin Karabük Tabiat Varlıklarını Koruma Bölge Komisyonu'nca alınan 03/09/2020 tarihli ve 106 sayılı karar 24/12/2020 tarihli ve 276538 sayılı Bakanlık Makam Olur'u ile onaylanmıştır.

10.07.2018 tarihli ve 30474 sayılı Resmi Gazetede yayımlanarak yürürlüğe giren 1 No.lu Cumhurbaşkanlığı Kararnamesi'nin 109 uncu maddesi 1 inci fıkrası (b) bendi uyarınca ekteki harita ile koordinat listesinde koruma alanı sınırları belirtilen mağaranın tabiat varlığı olarak tescili tebliğ olunur.

Alana ait koordinat bilgileri, tvksays.csb.gov.tr adresinde mevcuttur.

Kastamonu İli, Pınarbaşı İlçesi, Sümenler Köyü Ejder Mağarası'nın Koruma Alanı Sınırı ve Koordinat Listesi



Nokta No (ED50 - 3 ⁰)	Y	X
Tepe Girişi	501085.530	4623783.908
Giriş	500995.310	4623797.704
1	500951.080	4623949.091
2	501168.740	4623877.408
3	501279.920	4623660.502
4	501188.410	4623477.475
5	500961.930	4623550.603
6	500854.020	4623758.135

Dađlı Kuylucu Mađarası Tescil İlanı 20 Ocak 2021

Kastamonu İli, Őenpazar İlçesi, Dađlı Ky sınırları ierisinde yer alan, giriŐ ađı koordinatları (Y:509459,995 - X:4628714,639) (UTM 30 - ED50) olan Dađlı Kuylucu Mađarası'nın "Tabiat Varlıđı – B Grubu Mađara" olduđuna iliŐkin Karabk Tabiat Varlıklarını Koruma Blge Komisyonu'nca alınan 03/09/2020 tarihli ve 107 sayılı karar 24/12/2020 tarihli ve 276537 sayılı Bakanlık Makam Olur'u ile onaylanmıŐtır.

10.07.2018 tarihli ve 30474 sayılı Resmi Gazetede yayımlanarak yrrlđe giren 1 No.lu Cumhurbaşkanlıđı Kararnamesi'nin 109 uncu maddesi 1 inci fıkrası (b) bendi uyarınca ekteki harita ile koordinat listesinde koruma alanı sınırları belirtilen mađaranın tabiat varlıđı olarak tescili tebliđ olunur.

Alana ait koordinat bilgileri, tvksays.csb.gov.tr adresinde mevcuttur.

Kastamonu İli, Őenpazar İlçesi, Dađlı Ky Dađlı Kuylucu Mađarası'nın Koruma Alanı Sınırı ve Koordinat Listesi



Nokta No (ED50 - 3 ⁰)	Y	X
GiriŐ	509459.995	4628714.639
1	509484.683	4628801.324
2	509586.692	4628715.606
3	509532.119	4628573.320
4	509350.321	4628590.163
5	509318.194	4628700.521
6	509375.293	4628793.505

İlğarini Mağarası Tescil İlanı 20 Ocak 2021

Kastamonu İli, Pınarbaşı İlçesi, Sümenler Köyü sınırları içerisinde yer alan, giriş ağı koordinatları (Y:500289,135 - X:4624275,304) (UTM 30 - ED50) olan İlğarini Mağarası'nın "Tabiat Varlığı – A Grubu Mağara" olduğuna ilişkin Karabük Tabiat Varlıklarını Koruma Bölge Komisyonu'nca alınan 03/09/2020 tarihli ve 105 sayılı karar 24/12/2020 tarihli ve 276539 sayılı Bakanlık Makam Olur'u ile onaylanmıştır.

10.07.2018 tarihli ve 30474 sayılı Resmi Gazetede yayımlanarak yürürlüğe giren 1 No.lu Cumhurbaşkanlığı Kararnamesi'nin 109 uncu maddesi 1 inci fıkrası (b) bendi uyarınca ekteki harita ile koordinat listesinde koruma alanı sınırları belirtilen mağaranın tabiat varlığı olarak tescili tebliğ olunur.

Alana ait koordinat bilgileri, tvksays.csb.gov.tr adresinde mevcuttur.

Kastamonu İli, Pınarbaşı İlçesi, Sümenler Köyü İlğarini Mağarası'nın Koruma Alanı Sınırı ve Koordinat Listesi



Nokta No (ED50 - 3 ⁰)	Y	X
Giriş	500289.135	4624275.304
1	500055.207	4623859.483
2	500439.015	4623698.801
3	500593.534	4623925.470
4	500452.909	4624385.527
5	500015.943	4624524.211
6	499853.819	4624287.415