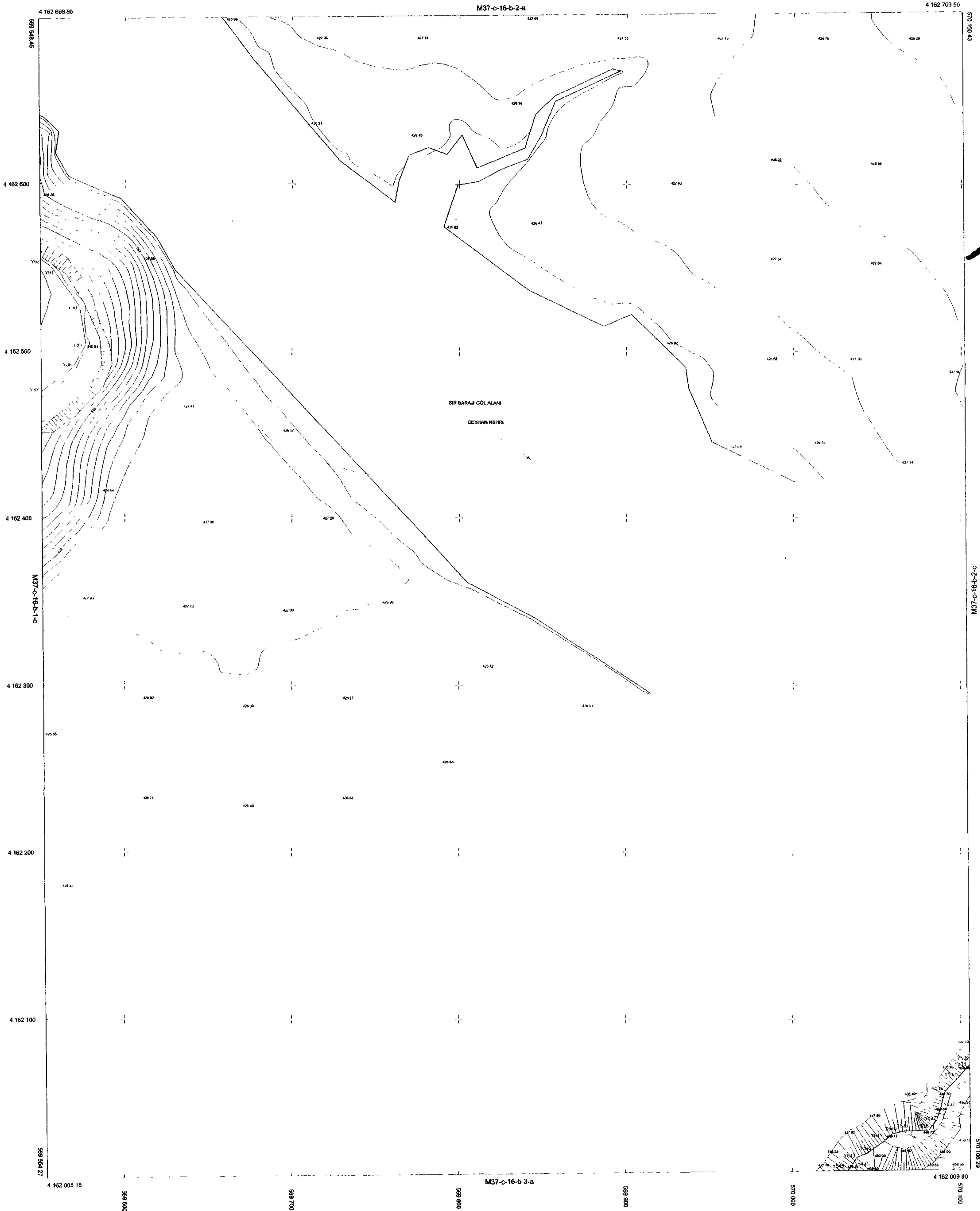


01	37
06	
11	C
16	
21	
22	23
24	25
26	
31	
36	
41	
46	
51	
56	
61	
66	
71	
76	
81	
86	
91	
96	

KAHRAMANMARAŞ
(ONİKİŞUBAT İLÇESİ AVŞAR-ÜNGÜT-KILAVUZLU
HASANCIKLI-KAVLAKLI MAHALLELERİ)
M37-C-16-B-2-D



ITRF 96 Koordinat Sisteminde
2005 Epeğinde Onikişubat İlçesi
Avşar-Üngüt-Kılavuzlu-Kavlaklı
Mahalleleri Halihazır Harita Yapım İş
25 Adet 1/1000 Ölçekli Halihazır Harita 3104
Sayılı İmar Kanununun 7/a Maddesine Göre Onandı

Kahramanmaraş Onikişubat Belediyesi
23.11.2020

Kahramanmaraş Onikişubat Belediye Başkanı

KARMAŞ

ŞEHİR MÜHÜRÜ

16.01.21



HARİTA PROJESİYON BİLGİLERİ
PROJEKSİYON UTM
DATUM ITRF96
ELIPSOİT GR880
EPOK 2005 00
DOM 35
DG 3°
Merhaleleri 1 m aralıklarla çizmeli

(Y87-Y92) ve (Y532-Y545) numaralı noktalar arasındaki KKÇ Komisyonumuzca tespit edilmiştir
KIYI KENAR ÇİZGİSİ TESPİT KOMİSYONU

HAZIRLAYAN

Mehmet ÇELİK
Harita Mühendisi

KONTROL MÜHENDİSİ

Ali Rıza YILDIZ
Harita Mühendisi

TETKİK EDEN

Emel AVŞAR
İmar Şehircilik Müdürü V

LEJANT

KIYI KENAR ÇİZGİSİ

BAŞKAN

Kadir DOĞRULUK
Harita Mühendisi

UYE

Abdül DEMİR
Jeoloji Mühendisi

UYE

Mustafa DİRNA
Harita Mühendisi

UYE

İbrahim CİNARLIDERE
İnşaat Mühendisi

UYE

Yalwa YILDIZ
Şehir Plancısı

UYE

Faruk GENÇ
Ziraat Mühendisi

NOT: D S I MAKSİMUM SU KOTU 441 m

KAHRAMANMARAŞ-M37-C-16-B-2-D
(ONİKİŞUBAT İLÇESİ AVŞAR-ÜNGÜT-KILAVUZLU
HASANCIKLI-KAVLAKLI MAHALLELERİ)