

İZMİR İLİ, TORBALI İLÇESİ, TULUM MAHALLESİ
523 NUMARALI PARSELE İLİŞKİN
YENİLENEBİLİR ENERJİ KAYNAKLARINA DAYALI ÜRETİM TESİSİ ALANI
(İGEM 37.4783 M/Mw) AMAÇLI
1/7000 ÖLÇEKTE UYGULAMA İNHAZ PLANI

L18-C-19-B-4-C	L18-C-19-B-3-D
L18-C-19-C-1-B	L18-C-19-C-2-A
L18-C-19-C-1-C	L18-C-19-C-2-D

Tuba VAROL
Şehir Plancısı

Dosya No : 35372053
Plan No : LTP-351087212
Ölçek : 1/1.000

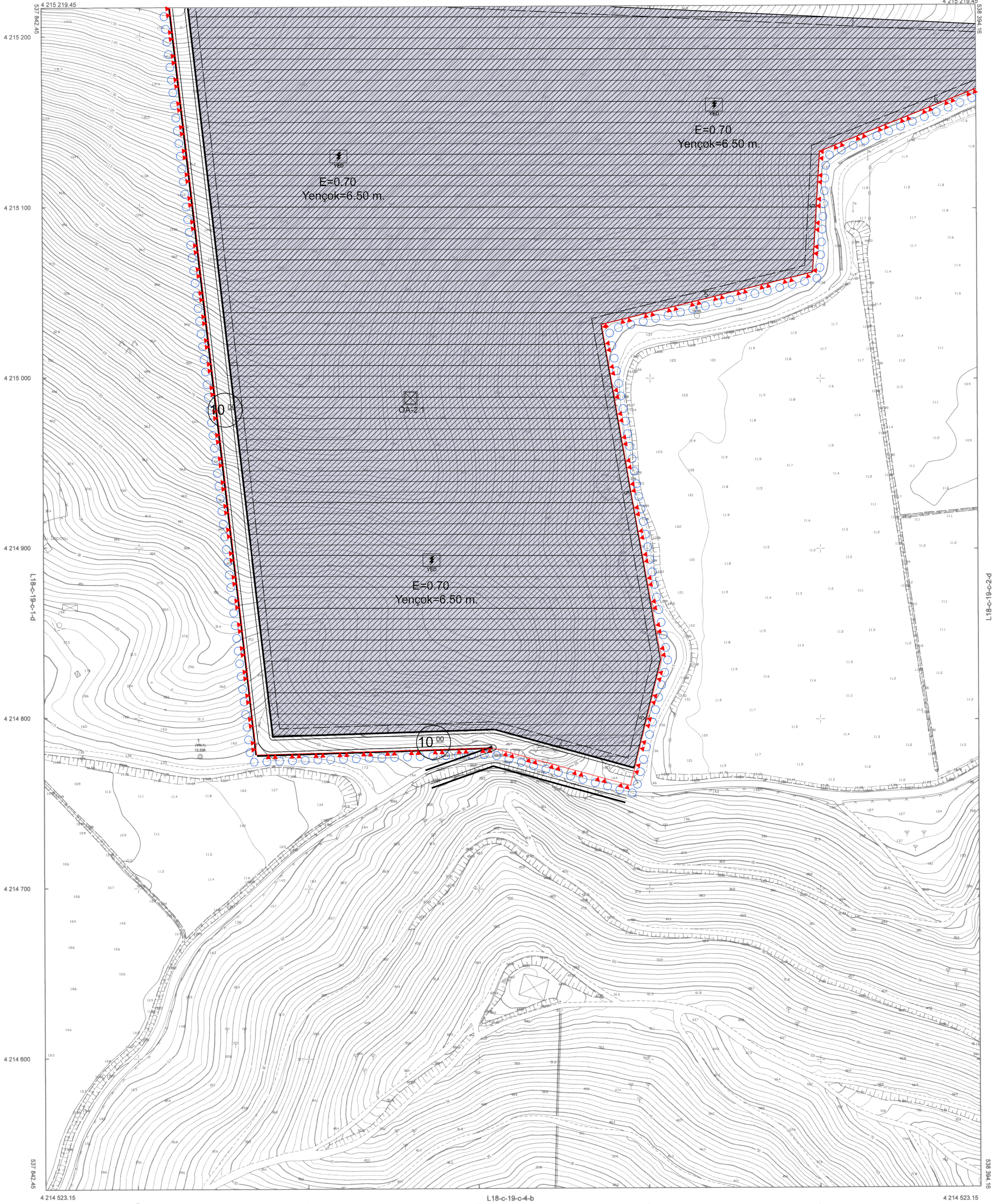
Müellifi tarafından sunulan İzmir İli, Torbalı İlçesi, Tulum Mahallesi 0 ada 523 numaralı parselde 37,67803 MWm kurulu güçünde Yenilenebilir Enerji Kaynaklarına Dayalı Üretim Tesisi Alanı (Güney Enerji Santral) kurulmasına ilişkin -5- paftalık 1/1.000 ölçekli Uygulama İnar Planı 3164 sayılı İnar Kırımı Ek 11 Maddesi (b) bendi uyarınca onaylandı.

Ali Serhan EREL
Şube Müdürü

T.C.
ÇEVRE, ŞEHİRCİLİK
VE İKLİM DEĞİŞİKLİĞİ BAKANLIĞI
Mülkiyet Planlama Genel Müdürlüğü

Serhan GENÇ
Daire Başkanı

İZMİR
L18-c-19-c-1-c
L18-c-19-c-1-b



01					
06					
11	C				
16					
21	22	23	24	25	

Koordinatlar ve pafta bölünmesi en son güncellenmiş TUREP'e bağlı 2005.07 raporuna, GRS90 etapsız ve Transversal Mercator (TM) kullanılmaktadır.

Yüklenici Firma: GÜL MÜHENDİSLİK HARİTA İNŞ. TAHAZ. LTD. ŞTİ.

MESUL MÜHENDİS

Ahmet GÜL
Harita Mühendisi

1:1000

KONTROL
İBB HALHAZIR HARİTA VE APLİKASYON ŞUBE MÜDÜRLÜĞÜ

Ozgir YANIK KAYA
Harita Mühendisi
Onur AKTAŞ
Harita Mühendisi
Oğuzcan GENÇİZ
Harita Mühendisi

ONAY
Yüklenici Gül Mühendislik Har. İnş. Taah. Tic. Ve. Emf. Ltd. Şti tarafından yapılan 6 adet fotogrametrik harita incelenmiş ve onaylanmıştır.
Mustafa Tunç SOYER
Büyükşehir Belediye Başkanı Y.
Onur GÜNGÖRDİNGİZ
Harita Daire Başkanı
03/11/2023

