

İZMİR İLİ, TORBALI İLÇESİ, TULUM MAHALLESİ
523 NUMARALI PARSELE İLİŞKİN
YENİLENEBİLİR ENERJİ KAYNAKLARINA DAYALI ÜRETİM TESİSİ ALANI
(İSİS-37.4783 MW) İNŞAATI
1/1000 ÖLÇEKLİ UYGULAMA İNŞAAT PLANI

L18-C-19-B-4-C	L18-C-19-B-3-D
L18-C-19-C-1-B	L18-C-19-C-2-A
L18-C-19-C-1-C	L18-C-19-C-2-D

Dosya No : 353732051
Plan No : LTP.351087212
Ölçek : 1:1.000

Müdürlüğü tarafından sunulan İzmir İli, Torbalı İlçesi, Tulum Mahallesi 0 ada 523 numaralı parselde 37,4783 MW'ın kurulumu için Yenilenebilir Enerji Kaynaklarına Dayalı Üretim Tesisi Alımı (Güney Enerji Santral) kurulmasına ilişkin 5- paftalık 1/1.000 ölçekli Uygulama İnar Planı 3194 sayılı İnar Kısım Ek 11. Maddesi (b) bendi uyarınca onaylandı.

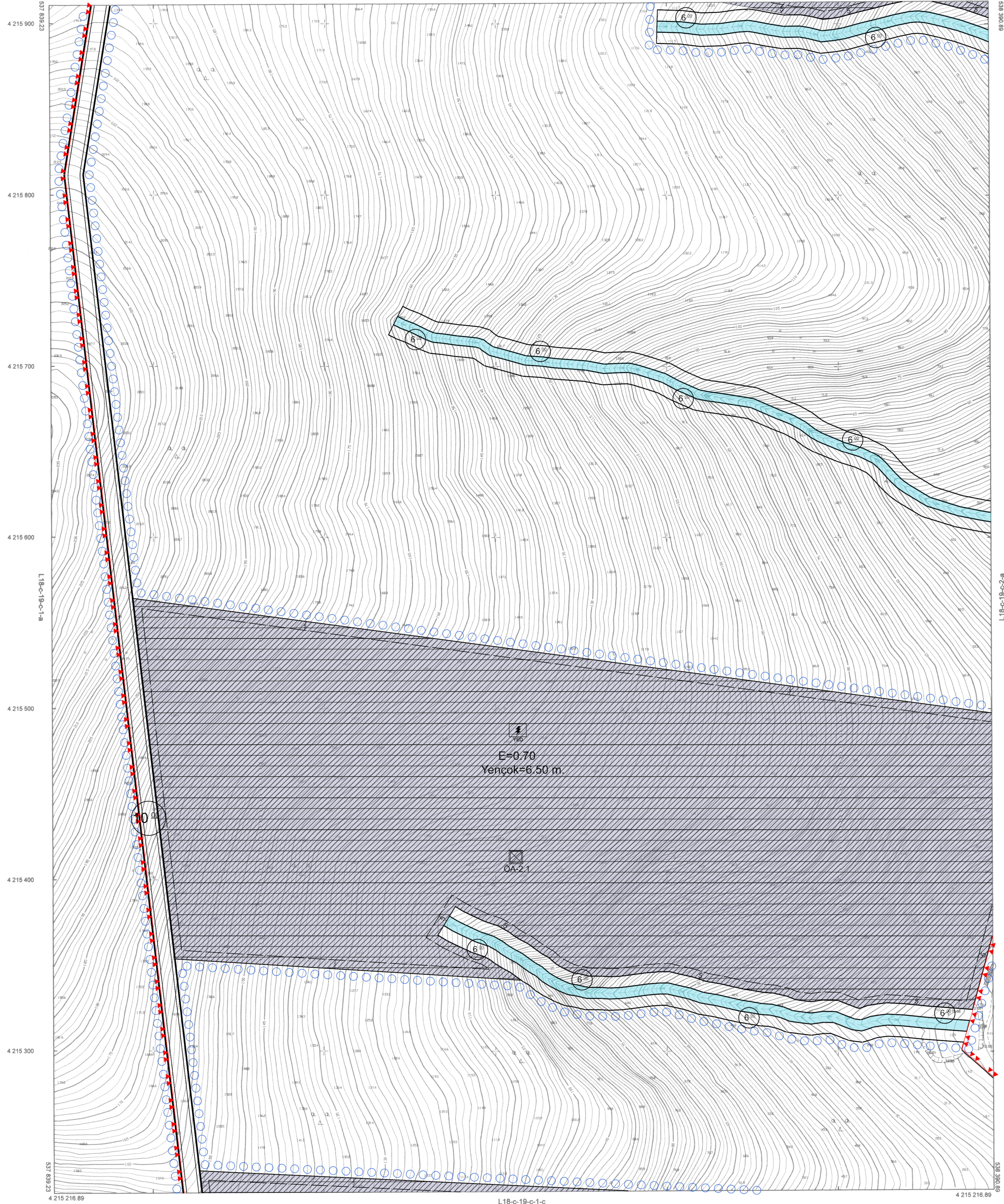
T.C.
ÇEVRE, ŞEHİRCİLİK
VE İKLİM BÜYÜKLÜĞÜ BAKANLIĞI
Mülkiyet Planlama Genel Müdürlüğü

Serkan GENÇ
Daire Başkanı

İZMİR

L18-c-19-c-1-b

L18-c-19-b-4-c



1:1000

01				
06				
11	C			
16				
21	22	23	24	25

Koordinatlar ve pafta bölünmesi en son güncellenmiş TÜREP'e bağlı 2005.0 ekojeninde, GRS80 ellipsoid ve Transversal Mercator (TM) uzaylarında düzenlenmiştir.

Yüklenici Firma: GÜL MÜHENDİSLİK HARİTA İNŞ. TAHAH. LTD. ŞTİ

MESUL MÜHENDİS

Abdullah GÜL
Harita Mühendisi

KONTROL
İBB HALHAZIR HARİTA VE APLİKASYON ŞUBE MÜDÜRLÜĞÜ

Oğuz Yılmaz KAYA
Harita Mühendisi

Uğur AKTAŞ
Harita Mühendisi

Öğütcan CENGİZ
Harita Mühendisi

ONAY
Yüklenici Gül Mühendislik Har. İnş. Taah. Tic. Ve Eml. Ltd. Şti tarafından yapılan 6 adet fotogrametrik harita incelenmiş ve onaylanmıştır.

Mustafa Tunç SOYER
Büyükşehir Belediye Başkanı Y.
Ömer GÜNGÖRBAŞ
Harita Daire Başkanı

05/11/2023