

İZMİR İLİ, TORBALI İLÇESİ, TULUM MAHALLESİ  
523 NUMARALI PARSELE İLİŞKİN  
YENİLENEBİLİR ENERJİ KAYNAKLARINA DAYALI ÜRETİM TESİSİ ALANI  
(İSİS-37.4783 MWn) AMAÇLI  
1/1000 ÖLÇEKTE UYGULAMA İNŞAAT PLANI

L18-C-19-B-4-C	L18-C-19-B-3-D
L18-C-19-C-1-B	L18-C-19-C-2-A
L18-C-19-C-1-C	L18-C-19-C-2-D

ÖZKAN ŞEHİRCİLİK  
PLANKAMA MÜHÜRÜ: 0303 511 511  
MARMARIS ENEJY DİNİ, T. Cad. No:333 Dönerköy  
No: 0303 511 511, Şişli, İstanbul  
Kuruluş: ÖZKAN  
Şehir Plancısı (S.P.C. 4851)

Tuba VAROL  
Şehir Plancısı

Dosya No : 35372051  
Plan No : LTP-351087212  
Ölçek : 1:1.000

Müdürlüğü tarafından sunulan İzmir İli, Torbalı İlçesi,  
Tulum Mahallesi 0 ada 523 numaralı parselde 37,67803  
MWn kurulu güçte Yenilenebilir Enerji  
Kaynaklarına Dayalı Üretim Tesisi Alımı (Güneş Enerji  
Santrali) kurulmasına ilişkin -5- paftalık 1/1.000 ölçekli  
Uygulama İnar Planı 3194 sayılı İnar Kısım Ek 11,  
Madde (b) bendi uyarınca onaylanmıştır.

Ali Serhan EREL  
Şube Müdürü

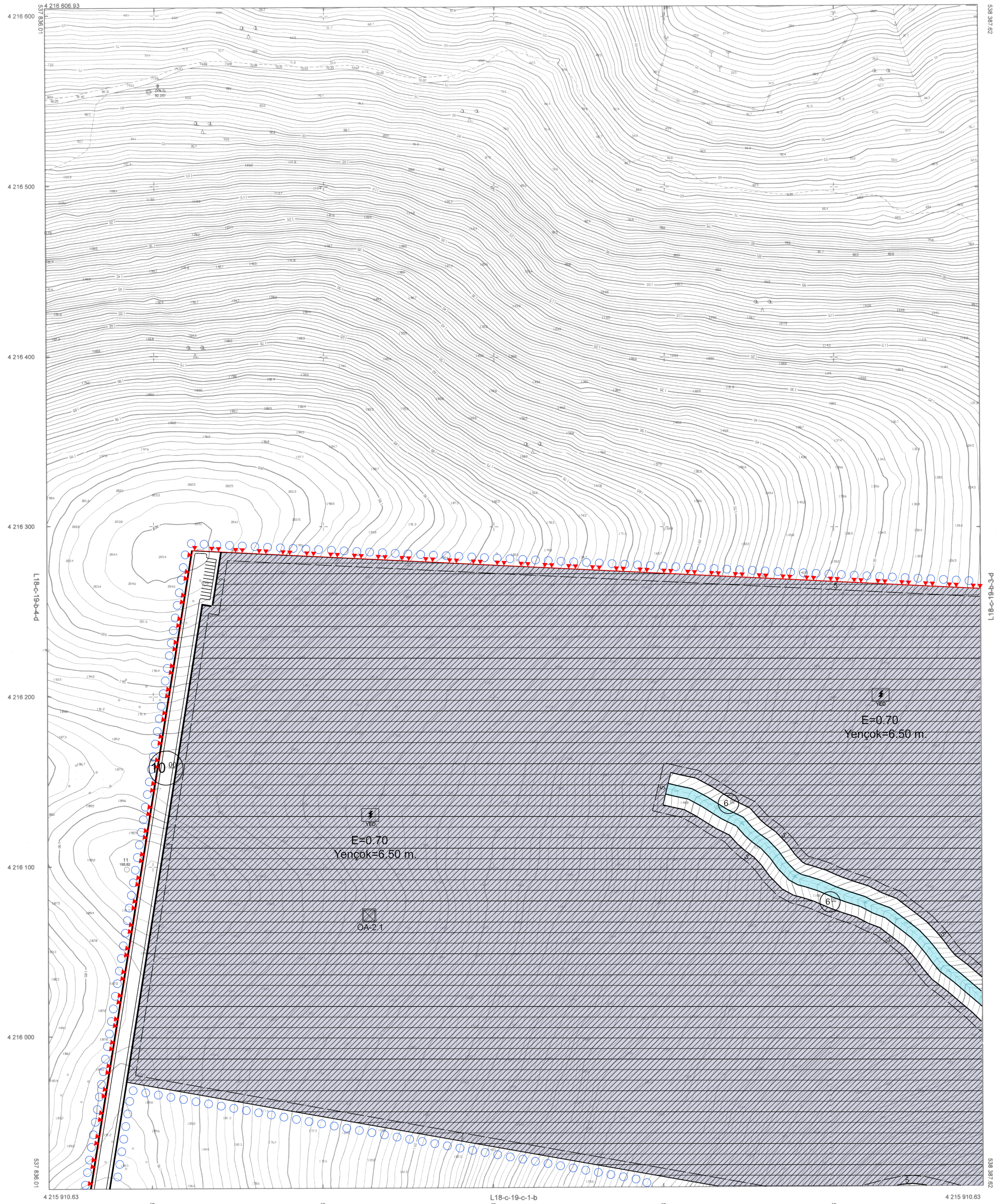
T.C.  
ÇEVRE, ŞEHİRCİLİK  
VE İKLİM DEĞİŞİKLİĞİ BAKANLIĞI  
Mülkiyet Planlama Genel Müdürlüğü

Serkan GENÇ  
Daire Başkanı

İL:İZMİR

İZMİR  
L18-c-19-b-4-c

L18-c-19-b-4-b



01					
06					
11		C			
16					
21	22	23	24	25	



Koordinatlar ve pafta bölünmesi  
en son güncellenmiş TUREP'e bağlı  
2005 0' epojunda, GRS90 elipsini ve  
Transversal Mercator (TM) izdüşümünde  
düzenlenmiştir.

Yüklenici Firma: GÜL MÜHENDİSLİK HARİTA İNŞ. TAHAH. LTD. ŞTİ

MESUL MÜHENDİS

Abdullah GÜL  
Harita Mühendisi

1:1000

KONTROL  
İBB HALHAZIR HARİTA VE APLİKASYON ŞUBE MÜDÜRLÜĞÜ

Ozgür YANIK KAYA  
Harita Mühendisi

Ürün AKTAŞ  
Harita Mühendisi

Öğulcan ÇENÇİZ  
Harita Mühendisi

ONAY  
Yüklenici Gül Mühendislik Har. İnş. Taah. Tic. Ve Eml. Ltd. Şti  
tarafından yapılan 6 adet fotogrametrik harita  
incelendi ve onandı.

Mustafa Tunç SOYER  
Büyükşehir Belediye Başkanı Y.  
Ömer GÜNÖZGÜR  
Harita Daire Başkanı

02.11.2023

